

Kolme tornia verkolla & sillalla

PCM300821

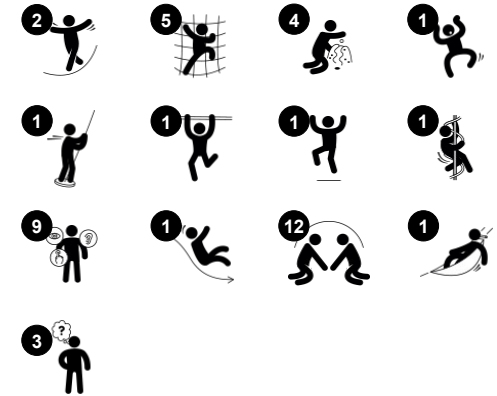
KOMPAN
Let's play



Tuotenumero PCM300821-0602

Tuotetiedot

| | |
|--------------------|----------------|
| Mitat PxLxK | 363x567x306 cm |
| Ikäryhmä | 2+ |
| Leikkikapasiteetti | 28 |
| Värivaihtoehdot | |



Tässä upeassa leikkitornissa on kolme tornia ja useita sisäänkäyntejä, jotka rohkaisevat lapsia olemaan aktiivisia ja tukevat heidän lihasten ja sosiaalisten taitojensa kehitystä. Leikkipaneelit on suunniteltu tukemaan kognitiivisia ja emotionaalisia taitoja, mitkä ovat välttämättömiä varhaiselle kehitykselle. Verkkosilta yhdistää leikkitoiminnot ja

kannustaa liikkumaan. Se tarjoaa myös haasteen sekä lapsille mahdollisuuden arvioida riskejä ja kokea onnistumisen tunnetta. Verkoissa navigoiminen harjoittaa myös ristikkäiskoordinaatiota, taitoa, joka tukee myös fyysistä ja kognitiivista kehitystä. Liukumäestä laskeminen tai palomiestangolla alas liukuminen maahan tukee ryhtiä ja tasapainoa,

pienten lasten tärkeitä taitoja ja on tietenkin myös hauskaa!

Kolme tornia verkolla & sillalla

PCM300821



Puheputki

Sosiaalis-emotionaalinen: kannustaa kommunikointiin ja vuorovaikutukseen. **Kognitiivinen:** herättää uteliaisuutta ja ymmärtämään syytä ja seurausta sekä esineiden pysyvyyttä: esineet ja henkilöt ovat olemassa myös silloin, kun ne eivät ole näkyvissä.



Faces panel

Sosiaalis-emotionaalinen: kutsuu ryhmäleikkiin ja kommunikointiin kakspuoleisuuden ansiosta. **Kognitiivinen:** stimuloi mielenteoriaa: että muilla voi olla erilaiset tunteet. Kannustaa ymmärtämään symboleja ja ilmeitä tunteiden symboleina.



Kiipeilyverkko

Fyysinen: lapset kehittävät kehon sisäistä koordinaatiota, asento ja liikeaistia sekä jalkojen, käsivarsien ja käsien voimaa. Isot verkkosilmät mahdollistavat läpilyömisen, tukien asento- ja liikeaistia ja tilantajuja. **Sosiaalis-emotionaalinen:** isot verkkosilmät mahdollistavat useamman lapsen yhdessäolon ja keskustelun.



Palomiehentanko

Fyysinen: alastulo kehittää koordinaatiota sekä käsivarsia ja sydänlihaksia. Laskeutuminen vahvistaa luun tiheyttä, joka rakentuu varhaislapsuudessa. **Sosiaalis-emotionaalinen:** vuorottelu ja riskinotto **Kognitiivinen:** pienet lapset kehittävät tilantajuja sekä ymmärrystään nopeudesta ja etäisyyksistä liukumalla nopeasti alas.



Kalteva verkkosilta

Fyysinen: avointa verkkoa ylös tai alas käveleminen kehittää tasapainoa, tilantajuja ja ristikkäiskoordinaatiota. **Sosiaalis-emotionaalinen:** vuorovaikutus ulkopuolella olevien lasten kanssa, seurustelu. Yhteistyö ja toisten huomioiminen, esim. toista ohitettaessa.



Parveke

Sosiaalis-emotionaalinen: parveke toimii tapaamispaikkana ja kutsuu vuorovaikutukseen maan tasolla olevien ihmisten kanssa. **Kognitiivinen:** kutsuu esittävään leikkiin ja esiintymään, mikä stimuloi kielen kehitystä.



Liukumäki

Fyysinen: laskeminen kehittää paikkatietoisuutta ja tasapainoa. Lisäksi ydinlihaksia harjoitetaan, kun alas liukuessa istutaan pystyasennossa. **Sosiaalis-emotionaalinen:** vuorottelu stimuloi empatiaa. **Kognitiivinen:** pienet lapset kehittävät tilantajuja sekä ymmärrystään nopeudesta ja etäisyyksistä liukumalla nopeasti alas.

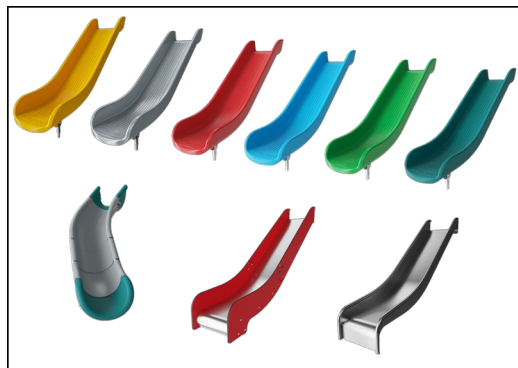
Kolme tornia verkolla & sillalla

PCM300821

KOMPAN
Let's play



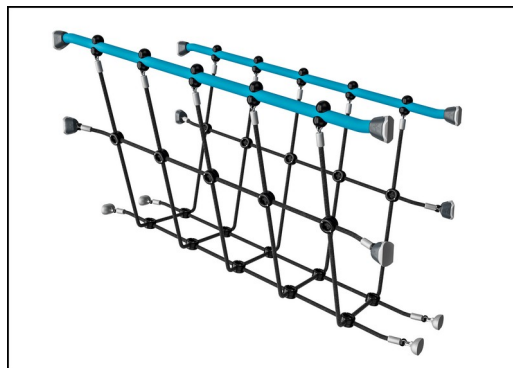
19 mm:n EcoCore™ -paneelit. EcoCore™ on erittäin kestävä, ympäristöystävällinen materiaali, joka ei ole ainoastaan kierrätettävissä käytön jälkeen, vaan se koostuu myös ytimestä, joka on valmistettu +95-prosenttisesti kierrätetystä elintarvikepakkausjätteestä. Puupaneelit ovat kyllästettyä ja ruskeaksi maalattua mäntyä, pystysuorat teräsprofiilit.



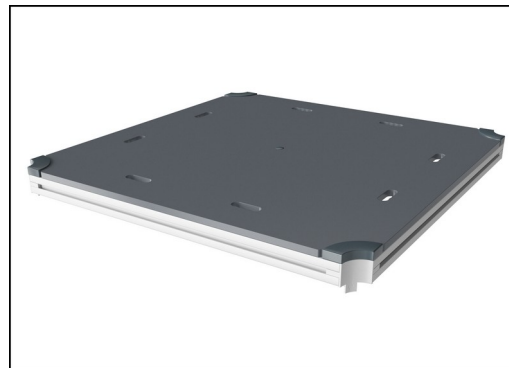
Liukumäen voi valita kuudessa eri värissä ja kolmesta eri materiaalista: Suorat tai kaarevat yksiosaiset valetut PE-liukumäet, jotka on valmistettu 33-prosenttisesti kulutuksen jälkeisistä materiaaleista. Yhdistelmä, jossa EcoCore™-sivut ja ruostumatonta teräs. Täysin ruostumatonta terästä yksiosaisena ilkeäkestävämpiä ratkaisuja varten.



Pääpylväitä, joissa on kuumasinkitty teräsjalusta, on saatavana eri materiaaleista: Paineekyllästettyinä mäntypuutolppina. Terästolppina, jotka on esisinkitty sisä- ja ulkopuolelta ja joiden pinta on jauhemaalattu. Lyijyttöminä alumiinitolppina, väri anodisoitu. Greenline TexMade -tolppina, joissa on +95-prosenttisesti kierrätettyä PE-materiaalia ja tekstiilijätettä.



Verkot ja köydet valmistetaan UV-stabiloidusta polyamidista, jonka sisällä on teräsvaijerivahvike. Köyden induktiokäsittely kiinnittää teräksen ja köyden lujasti yhteen, joten lopputulos kestää hyvin kulutusta.



Kaikkia kansia tukevat ainutlaatuiset vähähiiliset alumiiniprofiilit, joissa on useita kiinnitysvaihtoehtoja. Harmaat valetut kannet on valmistettu 75% kulutuksen jälkeisestä valtamerijätteen PP-materiaalista, ja niissä on luistamaton kuvio ja pinta.



KOMPAN GreenLine -versiot on suunniteltu mahdollisimman ympäristöystävällisistä materiaaleista, joiden CO2e-päästökerroin on mahdollisimman alhainen. TexMade-pylväs ja EcoCore™-paneelit koostuvat 95-prosenttisesti kulutuksen jälkeisestä kierrätysjätteestä. Valetut PP-kannet.

Tuotenumero PCM300821-0602

Asennustiedot

| | |
|----------------------------|---------------------------|
| Putoamiskorkeus enintään | 118 cm |
| Turva-alue | 41,9 m² |
| Asennusaika | 26,2 |
| Kaivanto | 0,67 m³ |
| Betonivalu | 0,00 m³ |
| Perustuksen syvyys (vakio) | 60 cm |
| Lähtötyksen paino | 753 kg |
| Ankkurointivaihtoehdot | Syväper. ✓ Pinta-as. ✓ |

Takuutiedot

| | |
|-----------------------------|-------------|
| EcoCore HDPE | Elinikäinen |
| Tolppa | 10 vuotta |
| PP tasot | 10 vuotta |
| Köydet & verkot | 10 vuotta |
| Takuuseen kuuluvat varaosat | 10 vuotta |



Kestävän kehityksen data

PCM300821



| Tuotevaihe A1–A3 | Hiilidioksi dipäästöt yhteensä | Hiilidioksi dipäästöt kiloa kohden | Kierrätys materiaalit |
|------------------|--------------------------------------|---|--------------------------|
| | kg CO ₂ e | kg CO ₂ e/kg | % |
| PCM300821-0651 | 1.202,80 | 1,92 | 68,10 |
| PCM300821-0602 | 1.510,80 | 2,83 | 52,00 |

Näihin tekijöihin sovellettavana yleiskehityksenä käytetään Environmental Product Declaration -ympäristötuoteselostetta (EPD), jossa määritetään "ympäristötiedot tuotteen elinkaaren ajalta ja joka mahdollistaa samaan tehtävään tarkoitettujen tuotteiden keskinäisen vertailun" (ISO, 2006). Tämä seuraa elinkaariarviointimenetelmän (Life Cycle Assessment, LCA) rakennetta ja soveltaa sitä koko tuotevaiheeseen raaka-aineen hankinnasta tuotteen valmistukseen (A1–A3).

KOMPAN
Let's play

Kompan A/S

C.F. Tietgens Boulevard 32C
DK-5220 Odense SØ
Denmark



Verification of CO₂ calculation of: Play systems



Data version no. 2023-10-05

The CO₂ calculation and data are in compliance with the principles of a carbon footprint impact according to the GHG protocol (Greenhouse Gas Protocol), Scope 3, cradle to gate related to all individual components in the product category: "Play systems" represented by item no.: PCM200321-0950.

(Scope 3 emissions include emission sources in the upstream and downstream value chain).

Date: 30. October 2023 | Valid until: 30. October 2025

Verified by:

Julie Marie Vejsgaard Larsen, LCA & EPD Consultant

Verification based on report: Validation of CO₂ calculation of 9 categories of Kompan product line, version 1.0, prepared by: Bureau Veritas HSE, Denmark: Julie M. V. Larsen.

Publication date: 30. October 2023

By Bureau Veritas HSE
www.bureauveritas.dk
+45 7731 1000

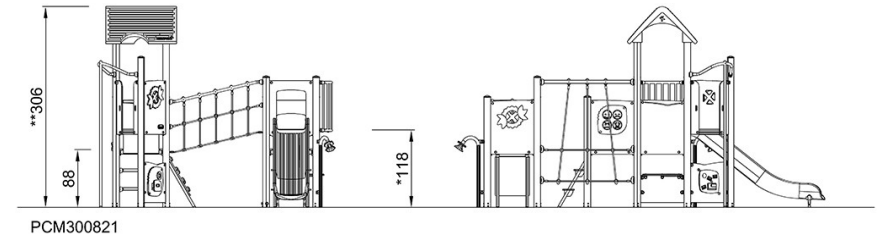
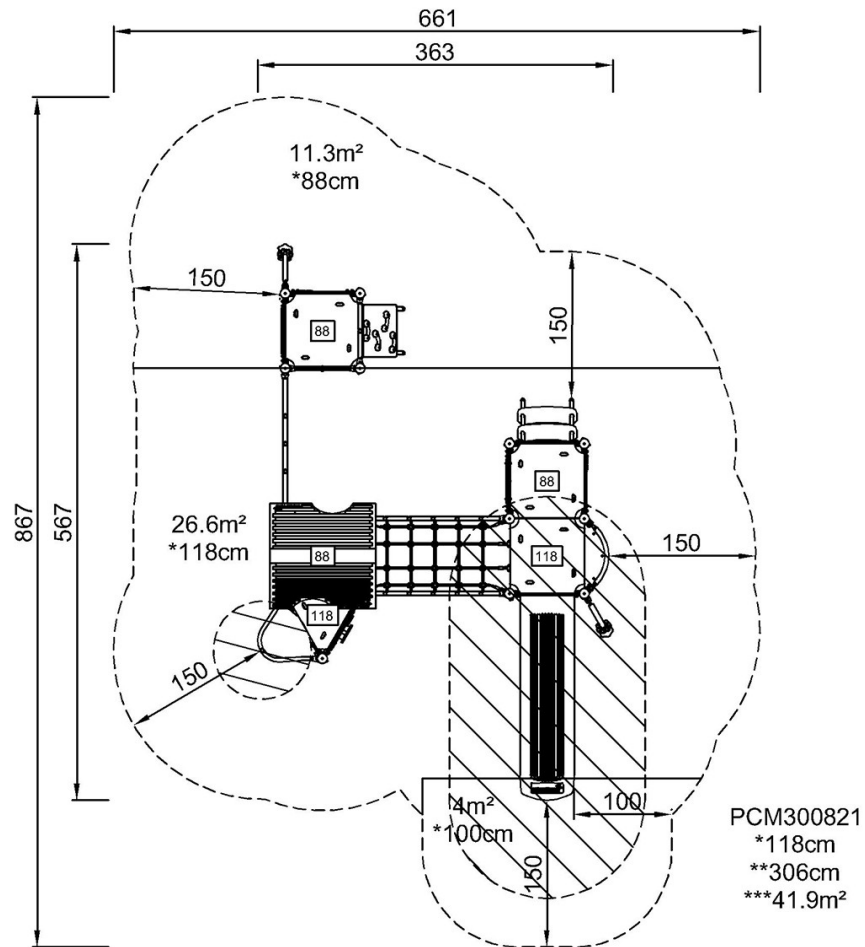


Kolme tornia verkolla & sillalla

PCM300821

Putoamiskorkeus enint. | Kokonaiskorkeus | Turva-alue

Putoamiskorkeus enint. | Kokonaiskorkeus



[Klikkaa nähdäksesi NÄKYMÄ YLHÄÄLTÄ](#)

[Klikkaa nähdäksesi NÄKYMÄ SIVULTA](#)