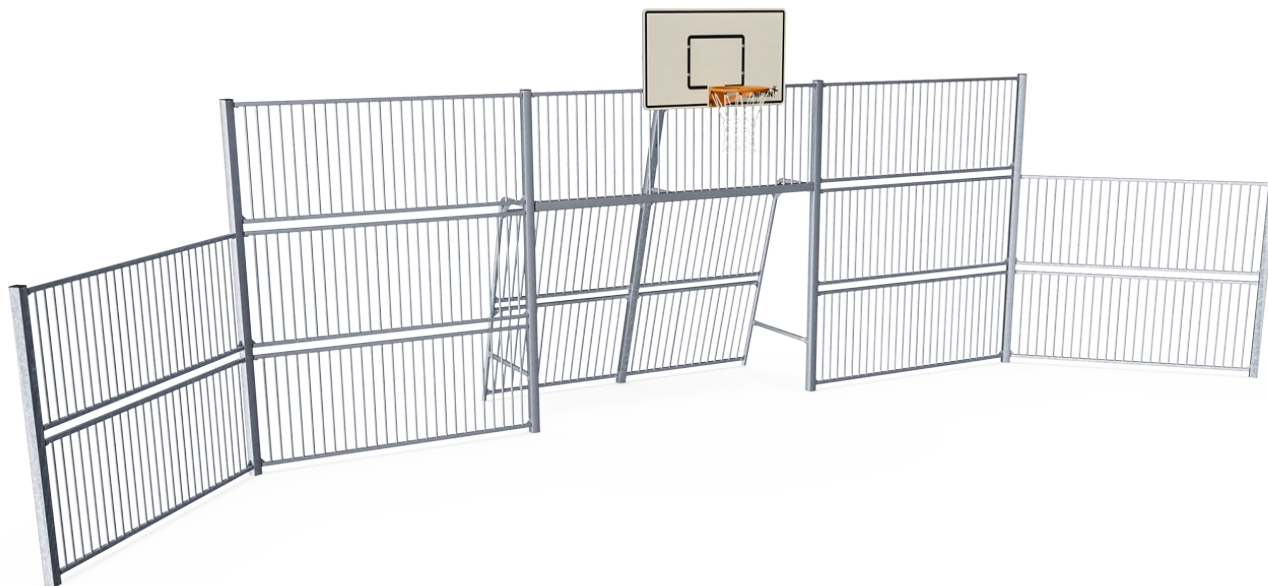


# MUGA Multimål, 12 meter

FRE601601

**KOMPAN**  
Let's play



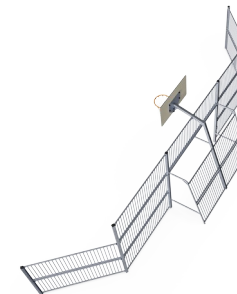
MUGA Multimål är perfekt för bollspel, samtidigt som den är resistent mot vandalism vilket gör att den kan placeras i alla miljöer. Avståndet mellan de vertikala rören är tillräckligt litet för att hålla små bollar, till exempel innebandybollar, inne på banan hela tiden. Den transparenta designen gör det enkelt för föräldrar och pedagoger att följa med

i spelet på avstånd. Multimålet på 3 x 2 meter följer riktlinjerna för målstorlek i FIFA Futsal och IHF Handbollsbestämmelser. Basketkorgen ligger på den officiella NBA-höjden på 305 cm och har den officiella NBA-storleken på 46 cm i diameter.

Artikelnr. FRE601601-0901

## Generell produktinformation

Dimension LxWxH	326x1186x369 cm
Åldersgrupp	3+
Kapacitet (användare)	-
Färgalternativ	



# MUGA Multimål, 12 meter

FRE601601

**KOMPAN**  
Let's play



Ø21,3 mm x 2 mm rör i stålpanelen som förhindrar sprickor och att rören lossnar ur stålramen samt skapar en extremt stark, vandalsäker lösning.



Alla stålkomponenter är tillverkade av kolstål, svetsning är enligt EN ISO 5817 & varmförzinkning enligt ISO1461. Denna process säkerställer ett bra skydd under alla omständigheter.



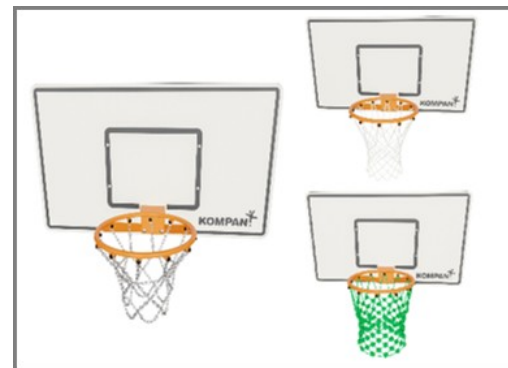
Stolparna är tillverkade av 80 x 80 x 3mm profil med 6mm svetsade horisontella flänsar. Detta möjliggör en enkel installation och stark konstruktion. Polyetenlocken med låg densitet är fästa med popnitar.



Varje panel har 4 Termoplastiska Vulcanizates-pluggar som förbinder panelerna till stolparna. Pluggarna minskar vibrationerna och minskar därmed ljudnivån. Pluggarna kommer också att förenkla installationen som kommer med förmonterade muttrar.



KOMPAN Multi Use Games Areas (MUGA) är utformade som ett flexibelt system. Med konfiguratoren kan du enkelt ändra storlek, höjd, paneler, ingångar och mål för att skapa en MUGA som passar din miljö, budget och syfte.



3 val av nät: Polyamid (PA), PA förstärkt med en ståltråd inuti, rostfria kedjor som uppfyller kraven i ISO1434-ISO1435 och DIN766.

Artikelnr. FRE601601-0901

## Installationsinformation

Max. fallhöjd	0 cm
Säkerhetsområde	0,0 m <sup>2</sup>
Total installationstid	13,5
Grävdjup (volym)	0,94 m <sup>3</sup>
Betong (volym)	0,64 m <sup>3</sup>
Stolpdjup (standard)	85 cm
Fraktvikt	859 kg
Förankring	Nedgrävning ✓
	Ytmontering ✓

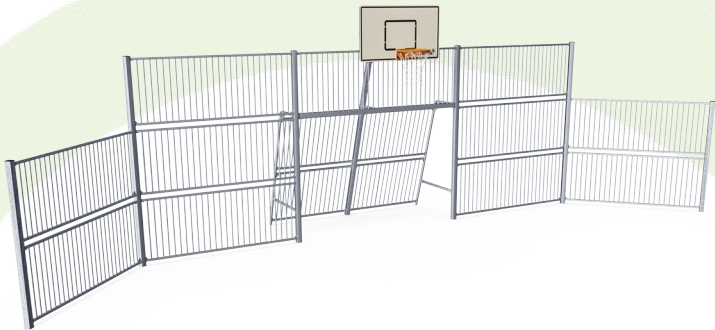
## Information om garanti

EcoCore HDPE	Livstidsgaranti
HDG stolpar	Livstidsgaranti
Reservdelar garanterade	10 år



# Hållbarhetsdata

FRE601601



Cradle to Gate A1-A3	Totalt CO <sub>2</sub> -utsläpp	CO <sub>2</sub> e per kg	Återvunna material
	kg CO <sub>2</sub> e	kg CO <sub>2</sub> e/kg	%
FRE601601-0901	2.037,40	2,54	51,00

Det övergripande ramverket som tillämpas för dessa faktorer är miljövarudeklarationen (EPD, Environmental Product Declaration), som kvantifierar "miljöinformation om produktens livscykel och möjliggör jämförelser av produkter som uppfyller samma funktion" (ISO, 2006). Denna struktur följer här och använder en livscykelanalys för hela produktstadiet från råmaterial till färdig produkt (A1-A3).

## Verification of CO<sub>2</sub> calculation of: Sport



Data version no. 2023-10-05

The CO<sub>2</sub> calculation and data are in compliance with the principles of a carbon footprint impact according to the GHG protocol (Greenhouse Gas Protocol), Scope 3, cradle to gate related to all individual components in the product category: "Sport" represented by item no.: FRE600202-0901.

(Scope 3 emissions include emission sources in the upstream and downstream value chain).

Date: 30. October 2023 | Valid until: 30. October 2025

Verified by:

Julie Marie Vejsgaard Larsen, LCA & EPD Consultant

Verification based on report: Validation of CO<sub>2</sub> calculation of 9 categories of Kompan product line, version 1.0, prepared by: Bureau Veritas HSE, Denmark: Julie M. V. Larsen.

Publication date: 30. October 2023



By Bureau Veritas HSE  
www.bureauveritas.dk  
+45 7731 1000

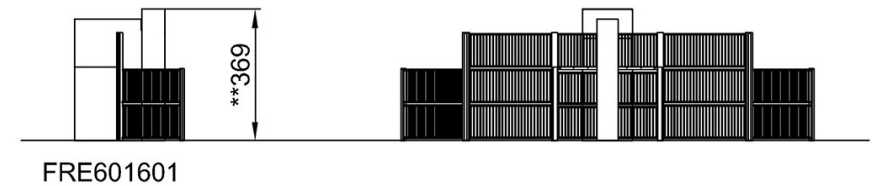
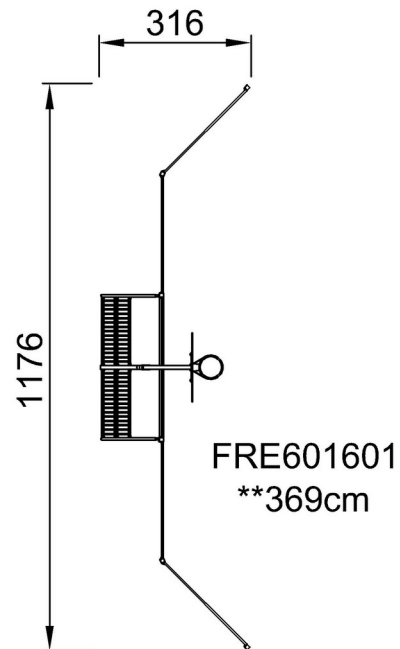


# MUGA Multimål, 12 meter

FRE601601

\* Max fallhöjd | \*\* Totalhöjd | \*\*\* Säkerhetsyta

\* Max fallhöjd | \*\* Totalhöjd



[Klicka för att se TOP VIEW](#)

[Klicka för att se SIDE VIEW](#)