

Flower Table

KPL503



产品编号 KPL503-0611

产品信息概览

长宽高尺寸	43x46x55 cm
适用年龄段	2+
容纳人数	2
颜色选择	



Flower Table 为所有的游乐区都增添了一个漂亮的聚集点。Flower Table 的形状经过精心雕琢，可以容纳一些幼儿经常带到游乐场的物品。它还能很好地用作创意实验点，例如用沙子在上面搭建物体，或者当做座椅使用。当孩子们需要从耗费体力的游戏中休息一下时，Flower Table 可以作为他们的休息点。同时，它也可以是考虑或商定下一步游戏行动的地方，在休息时也能发展社交情感技能。



Flower Table

KPL503



Table

社交情感：良好的聚会场所和空间。为双方的分享与合作创造了一个交流与合作的社交平台。



Flower Table

KPL503



19 毫米 EcoCore™ 面板。EcoCore™ 是一种高度耐用、环保的材料，不仅在使用后可回收利用，而且还包含由 100 % 食品包装可循环材料制成的芯。



钢表面内外均采用无铅热镀锌镀层，户外耐蚀性高，维护成本低。

产品编号 KPL503-0611

安装信息

最大跌落高度	0 cm
安全面积	9.4 m²
安装总时长	1.4
开挖量	0.12 m³
混凝土使用量	0.00 m³
标准入地深度	60 cm
运输重量	14 kg
固定选项	入地 ✓ 地表 ✓

质保信息

EcoCore HDPE	终身质保
镀锌钢结构	终身质保
承保零部件	10 年



Sustainability Data

KPL503



从原材料到成品	CO ₂ 排放总量	CO ₂ 排放量 / 千克	回收的原料
	kg CO ₂ e	kg CO ₂ e/kg	%
KPL503-0611	20.50	1.64	37.80

这些因素采用的总体框架为环保产品声明 (EPD)，该声明可量化“产品生命周期的环保信息，并对相同功能的产品进行对比” (ISO, 2006)。在遵循该框架的同时，对从原材料到制造的整个产品阶段 (A1-A3) 应用生命周期评估法。

KOMPAN
Let's play

Kompan A/S

C.F. Tietgens Boulevard 32C
DK-5220 Odense SØ
Denmark



Verification of CO₂ calculation of: Themed play systems



Data version no. 2023-10-05

The CO₂ calculation and data are in compliance with the principles of a carbon footprint impact according to the GHG protocol (Greenhouse Gas Protocol), Scope 3, cradle to gate related to all individual components in the product category: "Themed play systems" represented by item no.: MSC641100-3717P.

(Scope 3 emissions include emission sources in the upstream and downstream value chain).

Date: 30. October 2023 | Valid until: 30. October 2025

Verified by:

Julie Marie Vejsgaard Larsen, LCA & EPD Consultant

Verification based on report: Validation of CO₂ calculation of 9 categories of Kompan product line, version 1.0, prepared by: Bureau Veritas HSE, Denmark: Julie M. V. Larsen.

Publication date: 30. October 2023

By Bureau Veritas HSE
www.bureauveritas.dk
+45 7731 1000

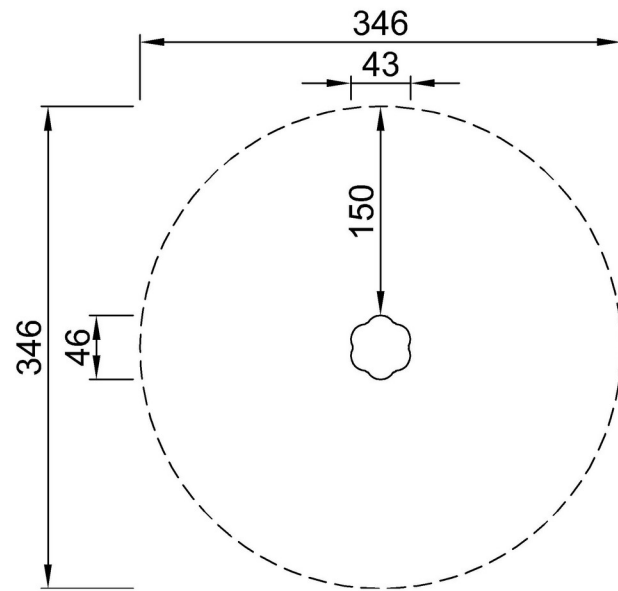


Flower Table

KPL503

最大跌落高度 | 总高度 | 安全区域

最大跌落高度 | 总高度



KPL503
**55cm
***9.4m²



KLP503

[点击查看俯视图](#)

[点击查看侧面图](#)