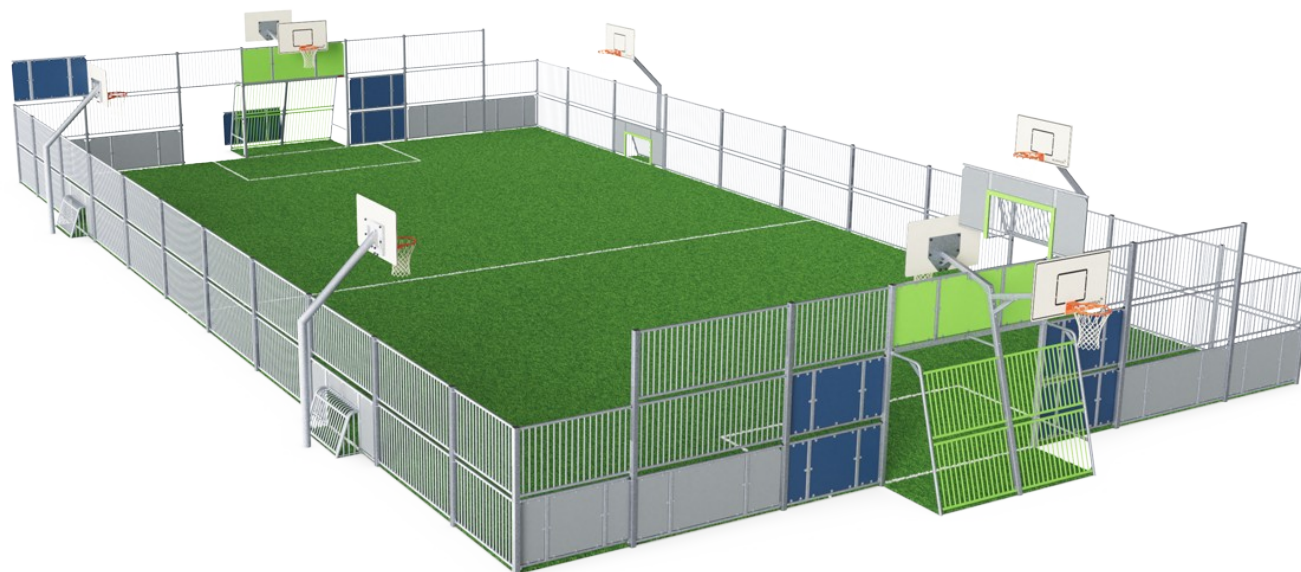


MUGA, 16 X 31 M, HDPE

FRE601001

KOMPAN
Let's play



Référence FRE601001-0906

Informations générales

Dimensions LxPxH	3104x1750x369 cm
Age minimum	3+
Capacité idéale (utilisateurs)	-
Options de couleurs	



Terrain multisports en acier (MUGA) de 2 à 3 mètres de haut conçue dans un style moderne avec une attention particulière portée aux jeux. Avec la taille et la quantité d'options de jeu (football, basketball, hockey, handball), ceci peut être une solution idéale pour les clubs sportifs.

La hauteur permet aux balles de rester dans la zone de jeux.

Les panneaux près des buts sont faits de plaques EcoCore HDPE respectueuses de l'environnement pour donner au Terrain un intérieur entièrement plat pour une valeur de

Garantie à vie sur les pièces de la structure qui sont galvanisées à chaud.

Le MUGA peut être configuré pour répondre à vos besoins avec les options suivantes :

- Cages de but fermées (acier ou filet)
- Basket Arrière
- cage de but de Hockey (1.5 x 1m)
- Cage de but pour panna (1.2 x 0.7 m)

- Panneau Cible tire au ballon

- Porte d'entrée

- Entrée de hockey

- Porte de maintenance

- Accès PMR

- Dimensions du terrain

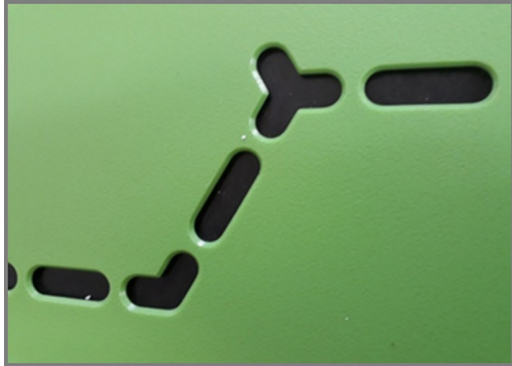
- Angles à 90°



Les données peuvent être modifiées sans préavis.

MUGA, 16 X 31 M, HDPE

FRE601001



Les panneaux HDPE sont disponibles en bleu nuit, gris et orange de manière standard, mais aussi d'autres couleurs à la demande. Pour augmenter la conception et la valeur de jeu, vous avez aussi la possibilité de choisir des panneaux HDPE avec des motifs ou logo gravés.



Les buts Panna mesurent 118 x 68 cm et la distance entre les tubes verticaux de 21,3 mm de diamètre est de 68 mm, assez étroit pour garder tous les types de balles à l'intérieur. La cage de but est encadrée de plaques HDPE colorées pour mettre en évidence la cible.



Les poteaux sont des profilés horizontaux de 80 x 80 x 3 mm d'épaisseur, avec des brides soudées de 6 mm. Cela permet une installation facile et une construction solide. Les capuchons de poteau en polyéthylène basse densité sont fixés avec des rivets.



Chaque panneau est doté de 4 bouchons thermoplastiques vulcanisés reliant les panneaux aux poteaux. Les bouchons réduisent les vibrations et donc le niveau de bruit. Les bouchons simplifieront également l'installation grâce aux écrous pré-assemblés.



Les terrains multisports de KOMPAN (MUGA) sont conçus comme un système flexible. Grâce au configurateur, vous pouvez en toute simplicité changer de taille, de hauteur, de panneaux, d'entrées et de cages de buts pour créer un MUGA qui corresponde à votre environnement, votre budget et votre objectif.



Les panneaux en HDPE sont fixés aux brides soudées de 42,5 x 40 x 3 mm avec des boulons en acier inoxydable M8. Ces jonctions ne sont pas visibles de l'intérieur et créent une connexion solide et sûre.

Référence FRE601001-0906

Installation

Hauteur de Chute Max.	0 cm
Zone de sécurité	0,0 m²
Temps total d'installation	103,3
Volume d'excavation	4,86 m³
Volume de béton	3,92 m³
Profondeur ancrage	90 cm
Poids d'expédition	5.597 kg
Options d'ancrage	A enterrer ✓ A cheiller ✓

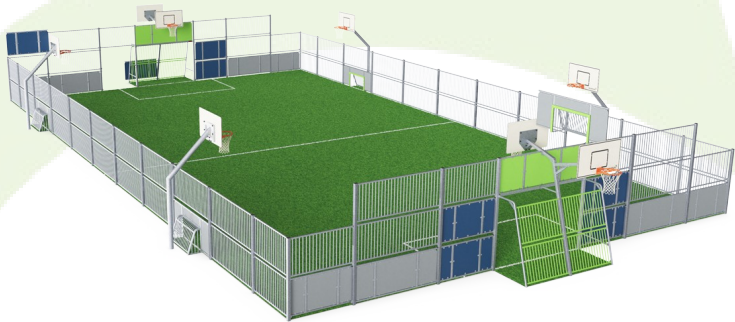
Garantie

EcoCore HDPE	Garanti à vie
Poteau acier galvanisé à chaud	Garanti à vie
Dispo pièces après arrêt fab.	10 ans



Sustainability Data

FRE601001



Cradle to Gate A1-A3	Total CO ₂ emission	CO ₂ e/kg	Matériaux recyclés
	kg CO ₂ e	kg CO ₂ e/kg	%
FRE601001-0906	11.422,90	2,28	57,00

Le cadre général appliqué est la Déclaration Environnementale Produit (DEP), qui quantifie « les informations environnementales sur le cycle de vie d'un produit et permet des comparaisons entre produits remplissant la même fonction » (ISO, 2006). Cela suit la structure et applique une approche d'évaluation du cycle de vie à l'ensemble de l'étape du produit, de la matière première à la fabrication (A1-A3))

Verification of CO₂ calculation of: Sport



Data version no. 2023-10-05

The CO₂ calculation and data are in compliance with the principles of a carbon footprint impact according to the GHG protocol (Greenhouse Gas Protocol), Scope 3, cradle to gate related to all individual components in the product category: "Sport" represented by item no.: FRE600202-0901.

(Scope 3 emissions include emission sources in the upstream and downstream value chain).

Date: 30. October 2023 | Valid until: 30. October 2025

Verified by:

Julie Marie Vejsgaard Larsen, LCA & EPD Consultant

Verification based on report: Validation of CO₂ calculation of 9 categories of Kompan product line, version 1.0, prepared by: Bureau Veritas HSE, Denmark: Julie M. V. Larsen.

Publication date: 30. October 2023



By Bureau Veritas HSE
www.bureauveritas.dk
+45 7731 1000

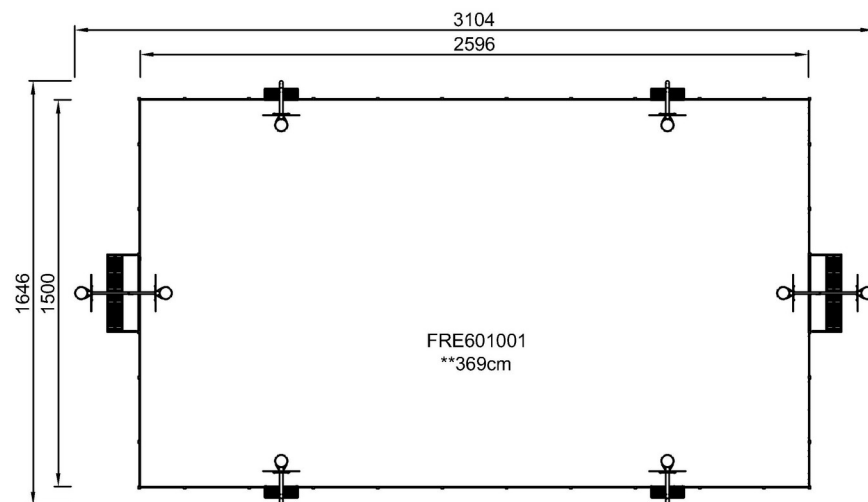


MUGA, 16 X 31 M, HDPE

FRE601001

* Hauteur de chute maximale | ** Hauteur totale | *** Zone de sécurité

* Hauteur de chute maximale | ** Hauteur totale



[Cliquez pour voir le rapport VUE DE DESSUS](#)

[Cliquez pour voir le rapport VUE LATÉRALE](#)