

# Rider

PCE50121






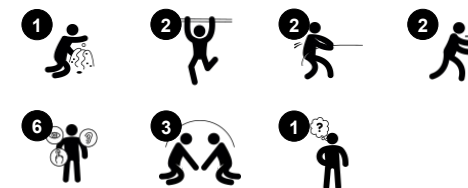
Le look fantaisiste du Cavalier attire la curiosité des enfants. Irrésistible, il n'y a plus qu'à l'essayer ! Du fait des activités sensorielles fines et de motricité globale du Cavalier, la rétention est assurée : la densité des activités ludiques dans un espace cosy est évidente. Par les enfants ou les adultes poussant ou tirant, le Rider peut être tourné pour faire face

de différentes manières. Cela entraîne les principaux muscles et la conscience spatiale. Il offre également de la variété dans le jeu. Le siège central fait également office de table et le volant en fait un véhicule stimulant l'imagination des enfants. L'immense fenêtre arrondie offre non seulement une excellente vue sur l'extérieur, mais déforme également le

son de la voix, une grande attraction et une fonction de cause à effet, développant la pensée logique des enfants.



| Référence PCE50121-0603        |   |
|--------------------------------|---|
| Informations générales         |   |
| Dimensions LxPxH               | 120x179x237 cm  |
| Age minimum                    | 2+  |
| Capacité idéale (utilisateurs) | 9   |
| Options de couleurs            |    |



Les données peuvent être modifiées sans préavis.

# Rider

PCE50121



## Fenêtre à bulles

**Socio-émotionnel:** invite à l'interaction entre l'intérieur & l'extérieur. **Cognitive:** Déforme le son de la voix et développe la pensée logique



## Banc

**Socio-émotionnel:** se rassembler, coopérer, faire une pause, forment des compétences sociales.

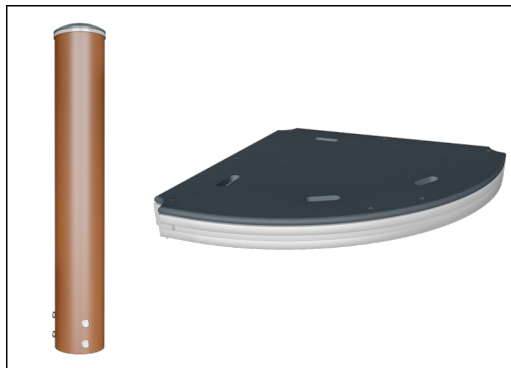


## Roue tournante

**Cognitive:** L'objet de manipulation stimule la compréhension de la relation de cause à effet.



Les panneaux ELEMENTS incurvés sont moulés en PE recyclable avec stabilisation UV, et proposent de multiples options pour les fonctions ludiques intégrées qui garantissent également leur solidité. Les panneaux droits sont fabriqués en PE KOMPAN EcoCore™ de 19 mm d'épaisseur qui est un matériau très durable, respectueux de l'environnement et recyclable.



Les plateformes ELEMENTS sont fabriquées en HPL de 17,8 mm d'épaisseur, soutenues par un cadre en aluminium spécialement conçu, avec de multiples options de fixation grâce à des connecteurs en aluminium. Les poteaux principaux sont fabriqués en acier prégalvanisé de haute qualité recouvert d'une finition de surface par thermolaquage. La partie supérieure des poteaux est fermée au moyen de capuchons de nylon avec stabilisation UV (PA6).



Les produits ELEMENTS sont disponibles en trois combinaisons de couleurs différentes : le classique bleu et vert, le fleuri orange et jaune, et le naturel vert et anis.

Référence PCE50121-0603

## Installation

|                            |                              |
|----------------------------|------------------------------|
| Hauteur de Chute Max.      | 30 cm                        |
| Zone de sécurité           | 18,1 m²                      |
| Temps total d'installation | 6,6                          |
| Volume d'excavation        | 0,06 m³                      |
| Volume de béton            | 0,00 m³                      |
| Profondeur ancrage         | 60 cm                        |
| Poids d'expédition         | 151 kg                       |
| Options d'ancrage          | A cheiller ✓<br>A enterrer ✓ |

## Garantie

|                               |               |
|-------------------------------|---------------|
| Panneaux courbes              | 10 ans        |
| EcoCore HDPE                  | Garanti à vie |
| HPL                           | 15 ans        |
| Poteau                        | 10 ans        |
| Dispo pièces après arrêt fab. | 10 ans        |



# Sustainability Data

PCE50121



| Cradle to Gate A1-A3 | Total CO <sub>2</sub> emission | CO <sub>2</sub> e/kg    | Matériaux recyclés |
|----------------------|--------------------------------|-------------------------|--------------------|
|                      | kg CO <sub>2</sub> e           | kg CO <sub>2</sub> e/kg | %                  |
| PCE50121-0603        | 373,00                         | 3,31                    | 31,60              |

Le cadre général appliqué est la Déclaration Environnementale Produit (DEP), qui quantifie « les informations environnementales sur le cycle de vie d'un produit et permet des comparaisons entre produits remplissant la même fonction » (ISO, 2006). Cela suit la structure et applique une approche d'évaluation du cycle de vie à l'ensemble de l'étape du produit, de la matière première à la fabrication (A1-A3))

Kompan A/S  
C.F. Tietgens Boulevard 32C  
DK-5220 Odense SØ  
Denmark



## Verification of CO<sub>2</sub> calculation of: Play systems



Data version no. 2023-10-05

The CO<sub>2</sub> calculation and data are in compliance with the principles of a carbon footprint impact according to the GHG protocol (Greenhouse Gas Protocol), Scope 3, cradle to gate related to all individual components in the product category: "Play systems" represented by item no.: PCM200321-0950.

(Scope 3 emissions include emission sources in the upstream and downstream value chain).

Date: 30. October 2023 | Valid until: 30. October 2025  
Verified by:

Julie Marie Vejsgaard Larsen, LCA & EPD Consultant

Verification based on report: Validation of CO<sub>2</sub> calculation of 9 categories of Kompan product line, version 1.0, prepared by: Bureau Veritas HSE, Denmark: Julie M. V. Larsen.

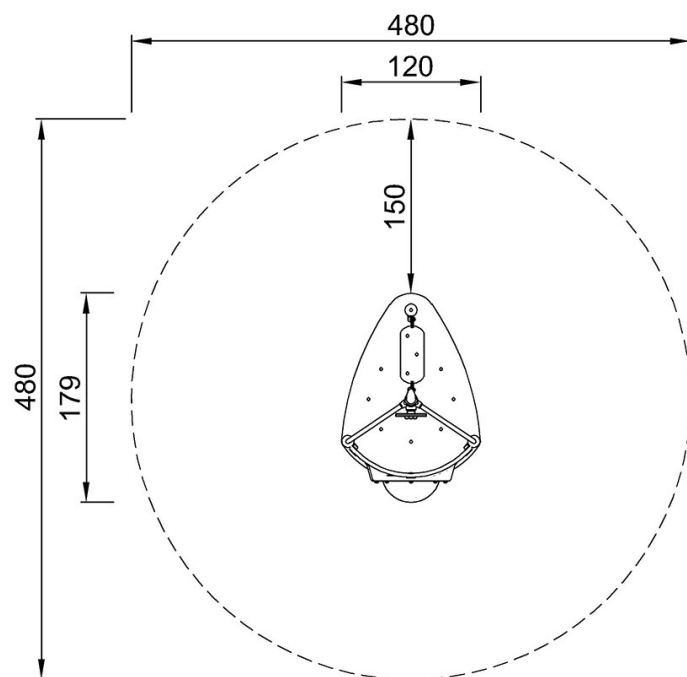
Publication date: 30. October 2023

By Bureau Veritas HSE  
www.bureauveritas.dk  
+45 7731 1000

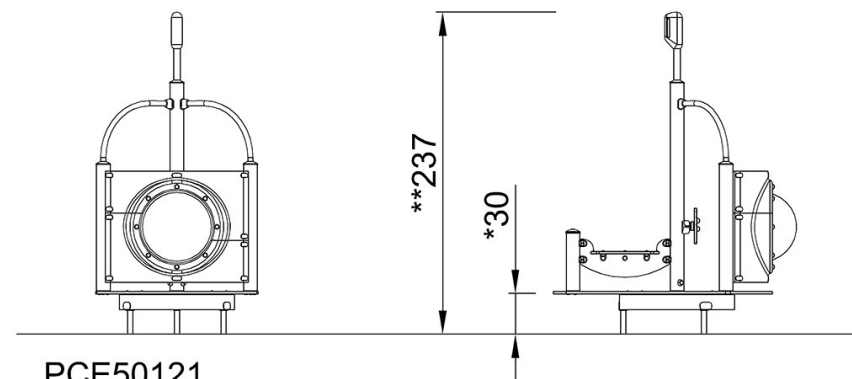


\* Hauteur de chute maximale | \*\* Hauteur totale | \*\*\* Zone de sécurité

\* Hauteur de chute maximale | \*\* Hauteur totale



PCE50121  
\*30cm  
\*\*237cm  
\*\*\*18.1m<sup>2</sup>



PCE50121

[Cliquez pour voir le rapport VUE DE DESSUS](#)

[Cliquez pour voir le rapport VUE LATÉRALE](#)