

To tårn med tunnelbro

PCM201321

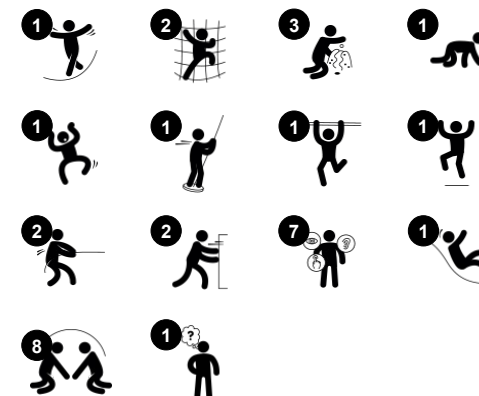
KOMPAN
Let's play



Produktnummer PCM201321-0602

Produktinformasjon

Mål LxBxH	629x351x306 cm
Aldersgruppe	2+
Antall brukere	19
Fargevalg	



Dette fantastiske leketårnet med to tårn har flere måter å komme inn på, noe som vil oppmuntre barna til å være aktive, og støtte utviklingen av musklene i tillegg til sosiale ferdigheter. Lekepanelene er designet for å støtte kognitive ferdigheter så vel som emosjonell bevissthet i lek; avgjørende for utvikling hos småbarna. Tunnelbroen gir en

sammenheng mellom tårnene og lekeaktiviteter, og oppmuntrer til eventyrlyste kravleturer, som forbedrer koordineringsferdighetene. Det nøye utformede vinduespanelet oppfordrer barn til å leke gjømsel, familie eller de temaer de kan forestille seg. Å gli nedover sklien eller brannmannstangen er både veldig moro og

bygger kroppsholdning og balanse, begge viktige ferdigheter for små barn.

To tårn med tunnelbro

PCM201321



Blomsterpanel

Sosioemosjonell: inviterer til samarbeide på grunn av tosidigheten og legger opp til parallell lek. **Kognitiv:** foreslår et tema og støtter dramatisk lek, som stimulerer språk og kommunikasjonssevner.



Sklie

Fysisk: å skli utvikler romlig bevissthet og følelse av balanse. Videre trenes kjernemuskulaturen når du sitter oppreist og glir ned. **Sosioemosjonell:** empati, tur-taking og risikotaking **Kognitiv:** små barn utvikler sin forståelse av rom, hastighet og avstander når de glir raskt ned.



Brannmannsstang

Fysisk: balanse og koordinasjon støttes når du glir ned, samt arm-og kjernemuskulatur. Å hoppe av styrker bentettheten, som blir oppbygget for livet i tidlig barndom. **Sosioemosjonell:** turtaking og risikotaking. **Kognitiv:** små barn utvikler sin forståelse av rom, hastighet og avstander når de glir fort ned.



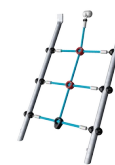
Tunnel

Fysisk: barna kryper gjennom tunnelen og utvikler motoriske ferdigheter som koordinasjon på tvers av kroppen og kroppsoppfatning. **Sosioemosjonell:** turtaking når man passerer hverandre.



Ansiktspanel

Sosioemosjonell: legger opp til gruppelek og samtaler med sin tosidighet **Kognitiv:** stimulerer sinnsteori: at andre kan ha forskjellige følelser. Stimulerer forståelse av symboler og ansiktsuttrykk som symboler for følelser.



Klatrenett

Fysisk: støtter fysisk styrke og koordinering på tvers av kroppen, som påvirker koordinering av høyre og venstre del av hjernen, grunnleggende for andre ferdigheter som evnen til å lese.

To tårn med tunnelbro

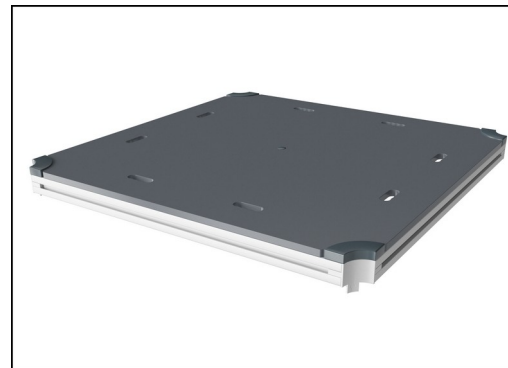
PCM201321



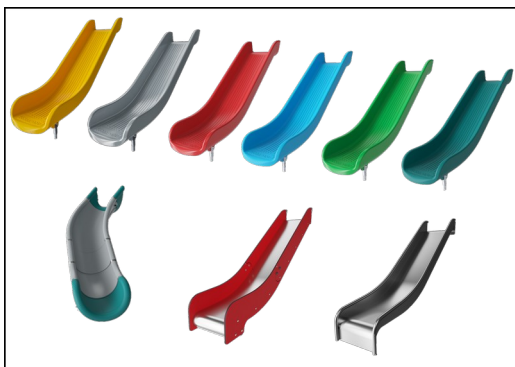
Paneler med 19 mm EcoCore™. EcoCore™ er et svært holdbart, miljøvennlig materiale, som ikke bare kan gjenvinnes etter bruk, men også består av en kjerne som er produsert av 100% resirkulert forbrukeravfall fra matemballasje. Trepaneler av impregneret og brunmalt furu med vertikale stålprofiler.



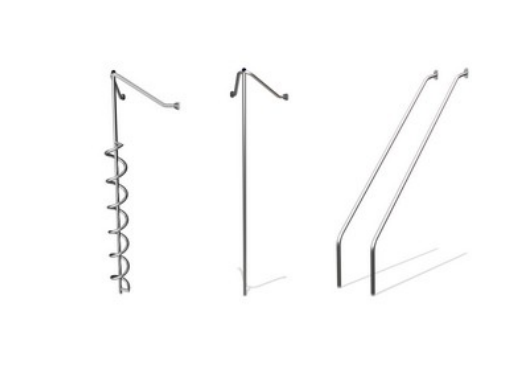
Hovedstolper med varmgalvanisert stålfot er tilgjengelige i ulike materialer: Trykimpregnerte furustolper; forgalvaniserte stålstolper med pulverlakkert toppfinish på innsiden og utsiden; blyfri aluminium med fargelakkert toppfinish; eller Greenline TexMade-stolper av 95 % resirkulert plast- og tekstilavfall.



Alle plattformene er støttet av unikt utformede aluminiumsprofiler med lavt CO2-avtrykk og flere festemuligheter. De gråfargede, støpte plattformene er laget av 75 % PP-materiale fra avfall etter bruk, med et sklisikkert mønster og en strukturert overflate.



Skiene kan velges i seks forskjellige farger og tre materialer: Rette eller buede, helstøpte PE-sklier i ett stykke, laget av 33 % resirkulert forbrukeravfall i ulike farger; kombinert med EcoCore™-sider og rustfritt stål; eller fullt rustfritt stål i ett stykke for mer hærverkssikre løsninger.



Aktivitetene i rustfritt stål er laget av høy kvalitet. Stålet rengjøres etter produksjon for å sikre glatte og rene skliflater.



KOMPANs GreenLine-versjon er designet med de mest miljøvennlige materialene med lavest mulig CO2-utslipp. TexMade-stolpe, EcoCore™-paneler av 95 % resirkulert avfall og støpte PP-plattformer.

Produktnummer PCM201321-0602

Monteringsinformasjon

Maksimal fallhøyde	118 cm
Sikkerhetssone	37,1 m²
Total monterings tid	21,2
Utgraving	0,60 m³
Betong	0,00 m³
Forankringsdybde (standard)	60 cm
Forsendingsvekt	662 kg
Forankring	In-ground ✓ Surface ✓

Garanti

EcoCore HDPE	Livstids
Stolpe	10 år
PP plattformer	10 år
Tau & nett	10 år
Garantert reservedeler	10 år





Krybbe til port A1-A3	Totalt CO ₂ -utslipp	CO ₂ -ekvivalent per kg	Resirkuler te materialer
	kg CO ₂ -ekvivalent	kg CO ₂ -ekvivalent/kg	%
PCM201321-0651	953,00	1,70	66,90
PCM201321-0602	1.228,50	2,55	50,90

Det overordnede rammeverket for disse faktorene er miljødeklarasjonen EPD (Environmental Product Declaration), som kvantifiserer «miljøinformasjon om produktets livssyklus og muliggjør sammenligninger mellom produkter som oppfyller samme funksjon» (ISO, 2006). Dette følger strukturen og anvender en livssyklusanalyse for hele produksjonsstadiet fra råvare til ferdig produksjon (A1-A3).

Kompan A/S

C.F. Tietgens Boulevard 32C
DK-5220 Odense SØ
Denmark



Verification of CO₂ calculation of: Play systems



Data version no. 2023-10-05

The CO₂ calculation and data are in compliance with the principles of a carbon footprint impact according to the GHG protocol (Greenhouse Gas Protocol), Scope 3, cradle to gate related to all individual components in the product category: "Play systems" represented by item no.: PCM200321-0950.

(Scope 3 emissions include emission sources in the upstream and downstream value chain).

Date: 30. October 2023 | Valid until: 30. October 2025

Verified by:

Julie Marie Vejsgaard Larsen, LCA & EPD Consultant

Verification based on report: Validation of CO₂ calculation of 9 categories of Kompan product line, version 1.0, prepared by: Bureau Veritas HSE, Denmark: Julie M. V. Larsen.

Publication date: 30. October 2023

By Bureau Veritas HSE
www.bureauveritas.dk
+45 7731 1000

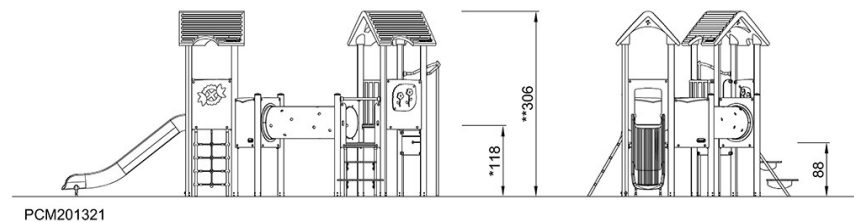
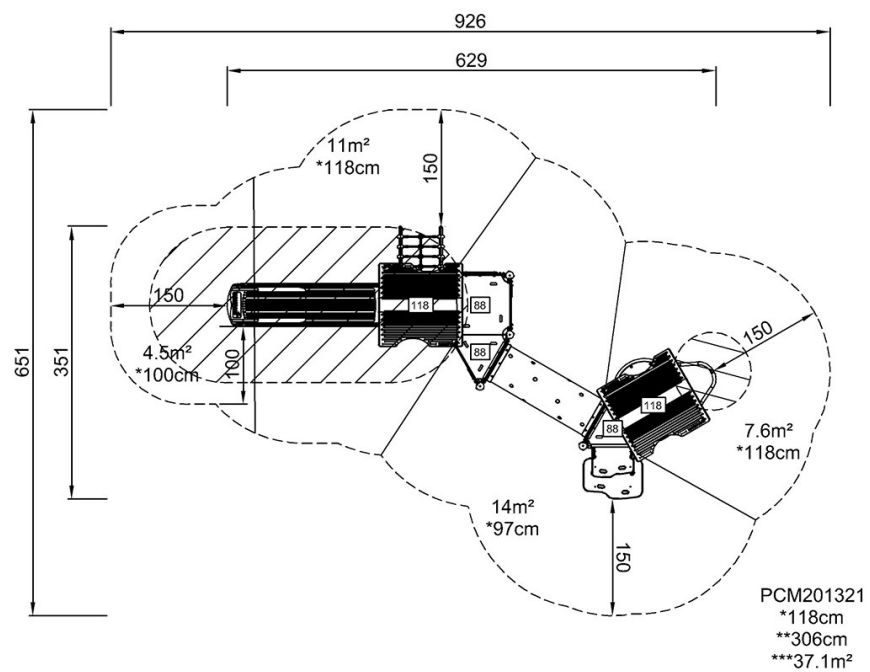


To tårn med tunnelbro

PCM201321

* Maks fallhøyde | ** Total høyde | *** Sikkerhetssone

* Maks fallhøyde | ** Total høyde



[Klikk for å se TOP VIEW](#)

[Klikk for å se SIDE VIEW](#)