

SkyTwister, Physisch

COR29900

KOMPAN
Let's play



WOW! Der SkyTwister Physisch ist ein aktivitätsgeladener, faszinierender Spielmagnet für Kinder. Das verdrehte Gerüst enthält eine Vielzahl von schwankenden Spiel- und Klettermöglichkeiten, die Kinder immer wieder zurückkommen lassen. Am Boden lädt der schwankende Treffpunkt zu einer Pause ein, und die vielen aufgehängten Seile bieten schwankende Sitz- und Klettermöglichkeiten. Kombiniert mit dem schrägen, horizontalen Netz bietet die untere Ebene des SkyTwisters


einen einladenden, abwechslungsreichen und ansprechenden Treffpunkt für alle. Beim Schwingen und Klettern in den Seilen und Schrägnetzen des SkyTwisters trainieren Kinder intensiv ihren Gleichgewichtssinn und ihre Koordination. Diese entscheidenden motorischen Fähigkeiten bauen die Fähigkeit auf, sich selbstbewusst und sicher in der jeweiligen Umgebung zu bewegen. Zusätzlich werden beim Klettern alle wichtigen Muskelgruppen trainiert. Oben auf dem

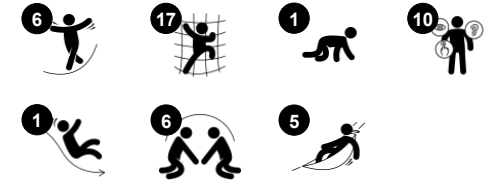
SkyTwister wartet ein wildes, faszinierendes Ziel: Aussicht und Treffpunkt auf einem federnden Membranboden mit faszinierenden optischen und transparenten Flächen, die den Blick auf die Welt verändern. Die Transparenz des SkyTwisters von unten bis oben macht ihn zu einer Spielmöglichkeit für intensive Kooperation, Rücksichtnahme und Kommunikation über Ebenen und Aktivitäten hinweg. Ein Ort, um Freunde zu finden.



Produktnummer COR299001-0405

Allgemeine Produktinformation

Maße L x B x H	552x861x503 cm
Empfohlenes Alter	5+
Spielkapazität (Nutzer)	30
Farbauswahl	



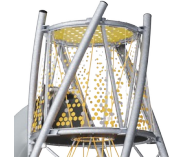
SkyTwister, Physisch

COR29900



Röhrenrutsche

Physisch: rutschen fördert das räumliche Bewusstsein und den Gleichgewichtssinn. Ausserdem wird die Rumpfmuskulatur trainiert, wenn man aufrecht sitzt und hinunterrutscht. **Sozial-Emotional:** nervenkitzel beim schnellen Rutschen. Einfühlungsvermögen wird durch das Abwechseln mit anderen verbessert.



Verdrehte Turmspitze

Sozial-Emotional: Dieser hohe Treffpunkt verleiht dem Treffen mit Freunden ein Erfolgserlebnis. Der Einstieg übt die Fähigkeit, sich abzuwechseln und Empathie.



Schwingende Gondel

Physisch: sitzend und liegend genießen die Kinder die schwingenden Bewegungen, die den Gleichgewichtssinn anregen. **Sozial-Emotional:** es kann sich sowohl getroffen, als auch eine Pause eingelegt werden. Das Abwechseln fördert die Fähigkeiten, die notwendig sind, um zu lernen, wie man Konflikte vermeidet oder löst.



Seil mit Gummischeibe

Physisch: die Kinder entwickeln ihre Körperkoordination und Muskelkraft, wenn sie auf die Scheibe treten und das Seil hochklettern. Der Gleichgewichtssinn wird beim sanften Schwingen geschult. Der Gleichgewichtssinn ist wichtig, um zum Beispiel still sitzen zu können. **Sozial-Emotional:** geselligkeit und Abwechseln beim Entscheiden, wer hier sitzen soll.



Ufo

Physisch: der Gleichgewichtssinn wird gefordert beim Sitzen und Schaukeln. Arm- und Beinmuskeln entwickeln sich beim Festhalten und Aufsteigen.

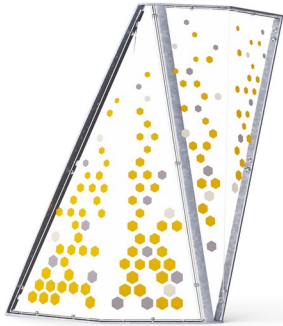


Inneres Kletternetz

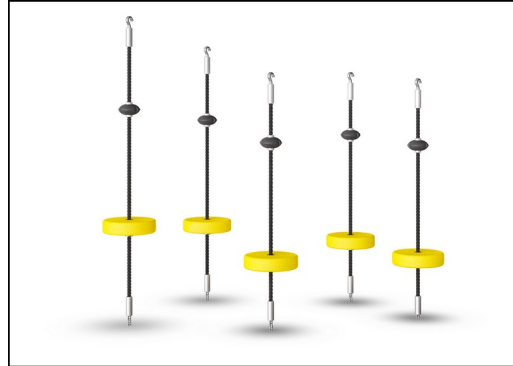
Physisch: Kinder entwickeln Kreuzkoordination und Muskelkraft. Die Maschen ermöglichen das Klettern und Krabbeln und schulen die Propriozeption und das räumliche Bewusstsein. **Sozial-Emotional:** hier können mehrere Kinder zusammen sitzen und sich den Platz teilen.

SkyTwister, Physisch

COR29900



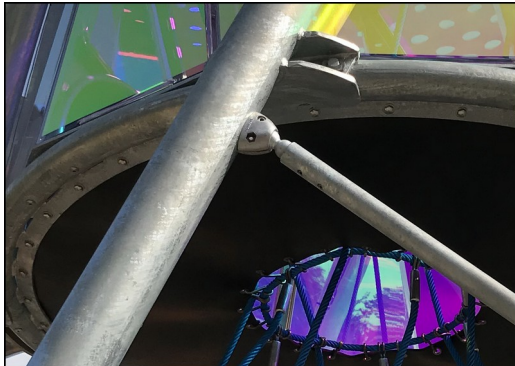
Die grafischen Tafeln sind aus hochwertigem Polycarbonat mit einer Dicke von 6 mm hergestellt. Der Grafikdruck besteht aus einer inneren Schicht, die das Bild darstellt, und einer äusseren transparenten Schicht, die als Schutz dient. Sowohl die PC-Platte als auch der Lack auf Wasserbasis sind UV-stabilisiert, um ein Ausbleichen des Drucks zu verhindern.



Farbige EPDM-Gummisitze mit weicher Oberfläche. Die Sitze sind auf einer feuerverzinkten Stahleinlage formgepresst, um für Stabilität und dauerhaften Halt am Seil zu sorgen.



Die schwingende Gondel wurde mit einem geschweissten Rahmen aus zwei Stahlingen konstruiert, die feuerverzinkt und pulverbeschichtet sind. Die Membran besteht aus rutschfestem, gummiertem Material in Förderbandqualität mit ausgezeichneter UV-Beständigkeit.



Die Stahloberflächen sind vollständig feuerverzinkt und bleifrei. Die Verzinkung sorgt für eine ausgezeichnete Korrosionsbeständigkeit in allen Umgebungen und macht diese wartungsarm.



Gebogene oder gerade Tunnel-Rutsche aus Polyethylen (PE) oder rostfreiem Edelstahl, unterstützt durch mehrere Stahlstangen und einen zentralen Stahlpfosten. Die Tunnel-Rutschen sind mit einer perfekten Krümmung und Neigung ausgestattet, um das beste Rutsch-Erlebnis zu erreichen.



Corocord-Seile werden speziell mit der Hercules-Technik gefertigt. Sie bestehen aus verzinkten, sechslitzigen Stahldrahtseilen und sind mit einer Stahldrahtseele versehen. Jede Litze ist mit PES-Garn umwickelt, das induktiv aufgeschmolzen wird. Die Seile sind äusserst beständig gegenüber Abnutzung und gut vor Vandalismus geschützt. Sie können jederzeit ausgetauscht werden.

Produktnummer COR299001-0405

Montage-Information

Max. freie Fallhöhe	245 cm
Fläche des Fallraums	49,9 m²
Gesamt-Montagezeit	35,2
Erforderlicher Erdaushub	9,60 m³
Betonbedarf	3,40 m³
Fundamenttiefe (Standard)	90 cm
Versandgewicht	1.988 kg
Verankerungsoptionen	TV ✓

Garantie-Information

Verzinkter Stahl	Lebenslang
Oberste Lackschicht	10 Jahre
Seile & Netze	10 Jahre
Ersatzteilgarantie	10 Jahre
Edelstahl-Bestandteile	Lebenslang





Von der Wiege bis zum Werkstor („cradle to gate“) (A1–A3)

CO ₂ -Emissionen gesamt	CO ₂ e pro kg	Recycelte Materialien
kg CO ₂ e	kg CO ₂ e pro kg	%

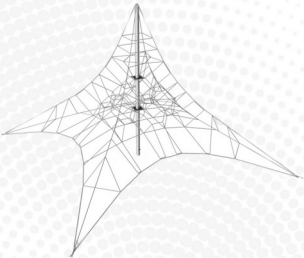
COR299001-0405	4.385,90	2,96	42,30
----------------	----------	------	-------

Den allgemeinen Rahmen für diese Faktoren bilden die Umweltproduktdeklarationen (EPDs). Mithilfe dieser Grundregeln können die Umweltinformationen über den Lebenszyklus eines Produkts hinweg quantifiziert und Vergleiche zwischen Produkten, die dieselbe Funktion erfüllen, angestellt werden (vgl. ISO, 2006). Diese Struktur wird hier befolgt. Der Ansatz zur Lebenszyklusbewertung wird dabei auf die gesamte Herstellungsphase – vom Rohstoff bis zur Herstellung (A1–A3) – angewendet.

Kompan A/S
C.F. Tietgens Boulevard 32C
DK-5220 Odense SØ
Denmark



Verification of CO₂ calculation of:
Corocord



Data version no. 2023-10-05

The CO₂ calculation and data are in compliance with the principles of a carbon footprint impact according to the GHG protocol (Greenhouse Gas Protocol), Scope 3, cradle to gate related to all individual components in the product category: "Corocord" represented by item no.: COR314011-1101.

(Scope 3 emissions include emission sources in the upstream and downstream value chain).

Date: 30. October 2023 | Valid until: 30. October 2025
Verified by:

Julie Marie Vejsgaard Larsen, LCA & EPD Consultant

Verification based on report: Validation of CO₂ calculation of 9 categories of Kompan product line, version 1.0, prepared by: Bureau Veritas HSE, Denmark: Julie M. V. Larsen.

Publication date: 30. October 2023

By Bureau Veritas HSE
www.bureauveritas.dk
+45 7731 1000

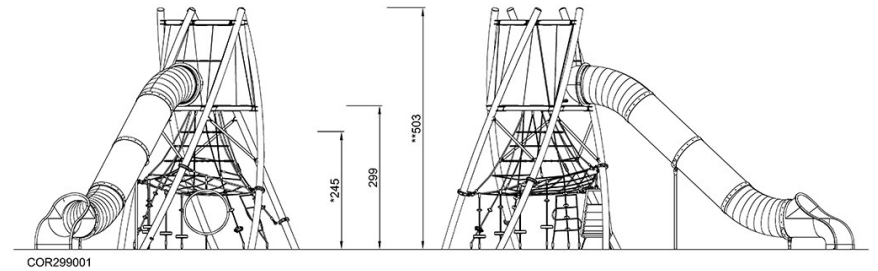
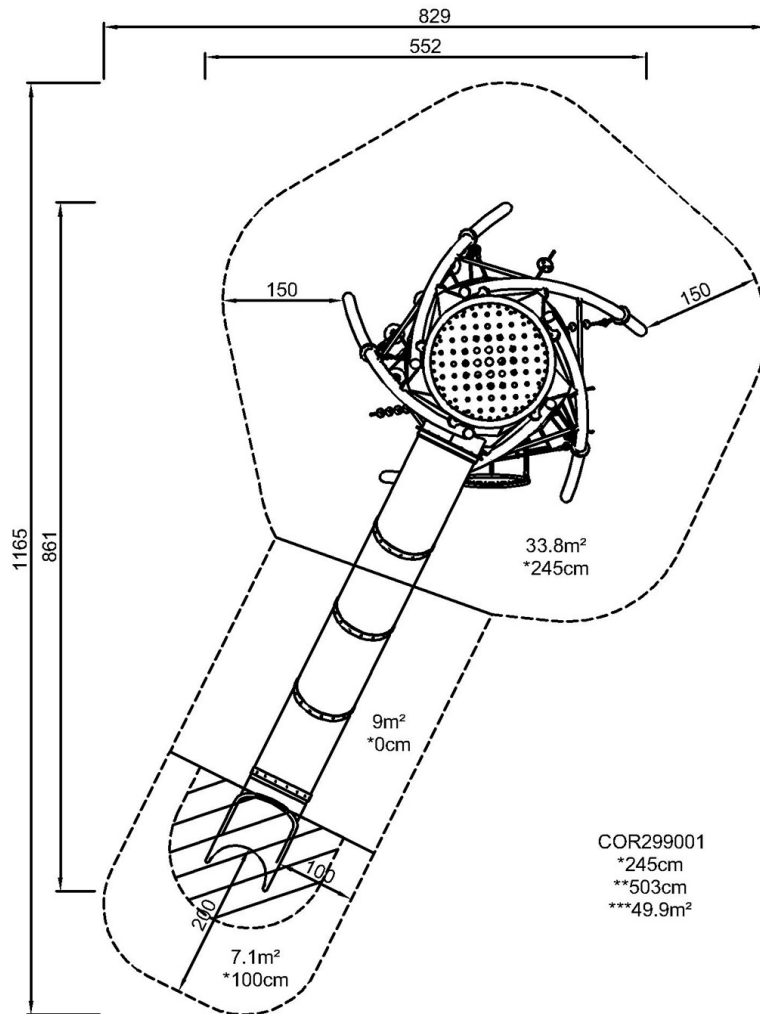


SkyTwister, Physisch

COR29900

* Max freie Fallhöhe | ** Gesamthöhe | *** Fläche des Fallraums

* Max freie Fallhöhe | ** Gesamthöhe



[Klicken Sie hier, um die DRAUFSICHT anzuzeigen](#)

[Klicken Sie hier, um die SEITENANSICHT anzuzeigen](#)