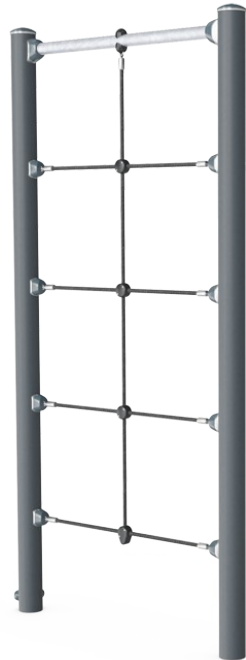



Multinät - lekplatsanpassat

FPW207



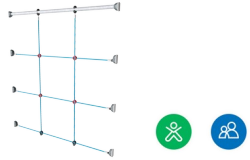
Med den här klätterkonstruktionen, med en pull-up-stång högst upp, kan svårighetsnivån anpassas i övningar som bygger på den egna kroppsvikten. Multinätet är ett perfekt träningsverktyg som förbättrar klättringselement i hinder- och parkourbanor.

Artikelnr. FPW20700-0900	
Generell produktinformation	
Dimension LxWxH	120x11x240 cm
Åldersgrupp	8+
Kapacitet (användare)	1
Färgalternativ	



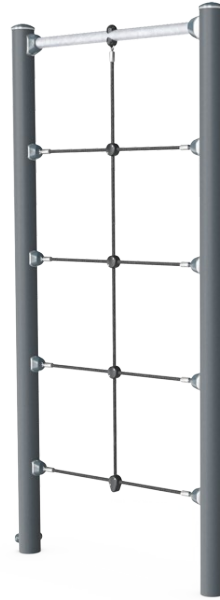
Multinät - lekplatsanpassat

FPW207



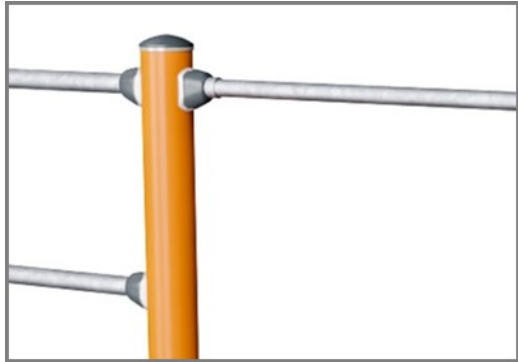
Klätternät

Fysisk: här utvecklas korskoordinering och muskelstyrka när barn klättrar. De stora näten ger möjlighet att klättra och krypa igenom, vilket stödjer rumslig medvetenhet och proprioception. **Socioemotionell:** de stora näten gör det möjligt för fler barn att sitta tillsammans och prata.



Multinät - lekplatsanpassat

FPW207



Stolparna är tillverkade av Ø101,6 x 2 mm varmförzinkad galvaniserat stål som är pulverlackat, vilket gör så det skyddar i alla väder.



Rep av UV-stabiliserade PES-repsträngar med inre stålvarerförstärkning. Polyestergarnet är tillverkat av +95% post-consumer återvunnet material och smälts induktivt på varje tråd för att få utmärkt slitstyrka och rivhållfasthet.

Artikelnr. FPW20700-0900

Installationsinformation

Max. fallhöjd	233 cm
Säkerhetsområde	19,1 m ²
Total installationstid	3,2
Grävdjup (volym)	0,35 m ³
Betong (volym)	0,19 m ³
Stolpdjup (standard)	90 cm
Fraktvikt	72 kg
Förankring	Nedgrävning ✓
	Ytmontering ✓

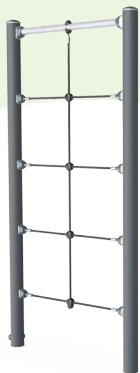
Information om garanti

Corocord rep	10 år
Galvaniserad/färgad metall	10 år
Reservdelar garanterade	10 år



Hållbarhetsdata

FPW207



Cradle to Gate A1-A3	Totalt CO ₂ -utsläpp	CO ₂ e per kg	Återvunna material
	kg CO ₂ e	kg CO ₂ e/kg	%
FPW20700-0900	165,00	3,84	47,20

Det övergripande ramverket som tillämpas för dessa faktorer är miljövarudeklarationen (EPD, Environmental Product Declaration), som kvantifierar "miljöinformation om produktens livscykel och möjliggör jämförelser av produkter som uppfyller samma funktion" (ISO, 2006). Denna struktur följer här och använder en livscykelanalys för hela produktstadiet från råmaterial till färdig produkt (A1-A3).

Kompan A/S
C.F. Tietgens Boulevard 32C
DK-5220 Odense SØ
Denmark



Verification of CO₂ calculation of: Fitness



Data version no. 2023-10-05

The CO₂ calculation and data are in compliance with the principles of a carbon footprint impact according to the GHG protocol (Greenhouse Gas Protocol), Scope 3, cradle to gate related to all individual components in the product category: "Fitness" represented by item no.: FAZ10100-0900.

(Scope 3 emissions include emission sources in the upstream and downstream value chain).

Date: 30. October 2023 | Valid until: 30. October 2025
Verified by:

Julie Marie Vejsgaard Larsen, LCA & EPD Consultant

Verification based on report: Validation of CO₂ calculation of 9 categories of Kompan product line, version 1.0, prepared by: Bureau Veritas HSE, Denmark: Julie M. V. Larsen.

Publication date: 30. October 2023

By Bureau Veritas HSE
www.bureauveritas.dk
+45 7731 1000

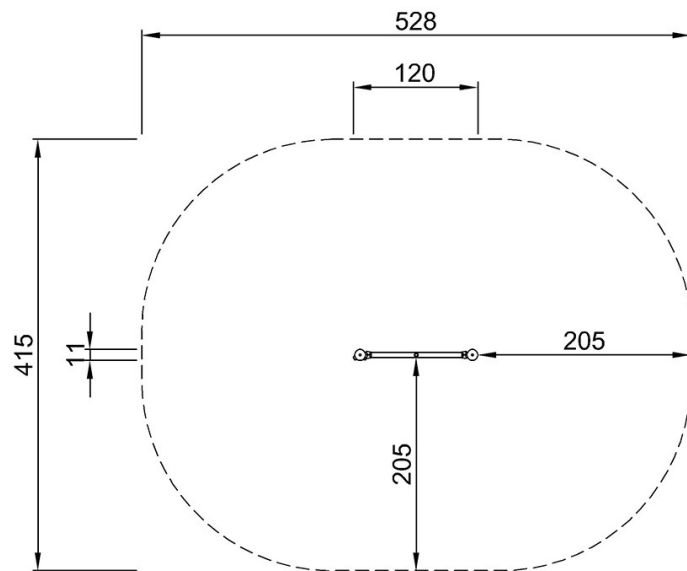


Multinät - lekplatsanpassat

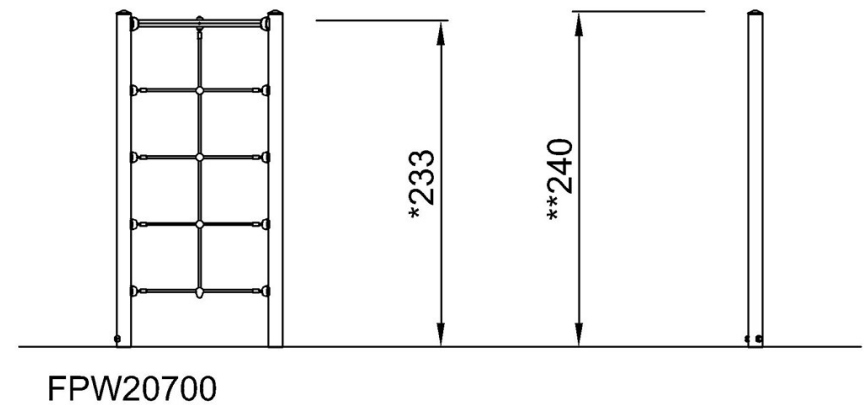
FPW207

* Max fallhöjd | ** Totalhöjd | *** Säkerhetsyta

* Max fallhöjd | ** Totalhöjd



FPW20700
*233cm
**240cm
***19.1m²



[Klicka för att se TOP VIEW](#)

[Klicka för att se SIDE VIEW](#)