

Due torri con ponte curvo

PCM201021

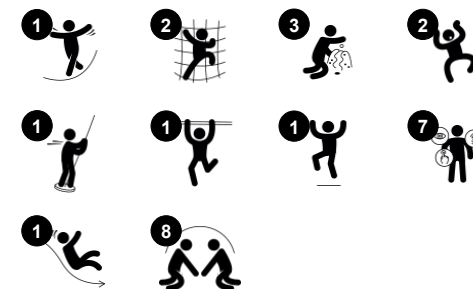
KOMPAN
Let's play



L'unità Due Torri con Ponte Curvo affascinerà i bambini con le sue varie attività ludiche. Lo spazio di gioco con dettagli manipolativi sotto il ponte offre un'opzione di gioco a livello del suolo, stimolando le capacità di pensiero, l'accettazione dei turni e l'interazione sociale. I punti di entrata e di uscita presentano vari livelli di difficoltà e di brivido. Il palo del pompiere è

per i giocatori più esperti e allena l'assunzione di rischi e la propriocezione. Per i bambini che vogliono giocare in modo più sicuro, la sezione dello scivolo permette di fare dei loop ad alto ritmo, cardio e di equilibrio. Il ponte sospeso invita a un emozionante allenamento di equilibrio con gli amici, incoraggiando la cooperazione e la considerazione. Inoltre,

allena i sensi dell'equilibrio e dello spazio, importanti per gestire il mondo in modo sicuro. Il pannello frontale in un'unica torre permette di allenare perfettamente le abilità socio-emotive come l'empatia.



Codice articolo PCM201021-0651

Informazioni generali prodotto

Dimensioni (LxLxA)	550x217x306 cm
Età d'uso	2+
Capacità di gioco	15
Opzioni colori	

Due torri con ponte curvo

PCM201021



Balcone

Socio-emotivo: il balcone invita all'incontro e all'interazione con le persone a livello del suolo. **Cognitivo:** invita al gioco drammatico e alla rappresentazione, che stimola lo sviluppo del linguaggio.



Pannello del cambio

Socio-emotivo: cooperazione, fare a turno, condividere. **Cognitivo:** suggerisce un tema e supporta il gioco drammatico, che stimola le abilità linguistiche. Abilità comunicative quando si spiegano le funzionalità. **Creativo:** cambiare la posizione dell'ingranaggio, lasciando il segno.



Palo da arrampicata

Fisico: vengono allenate la cross-coordinazione e la forza muscolare. **Socio-emotivo:** capacità di rispettare i turni e cooperazione



Scivolare

Fisico: lo scivolamento sviluppa la consapevolezza spaziale e il senso dell'equilibrio. Inoltre, i muscoli del core vengono allenati quando si sta seduti in posizione eretta e si scende. **Socio-emotivo:** empatia stimolata dal fare a turno. **Cognitivo:** i bambini piccoli sviluppano la comprensione dello spazio, della velocità e delle distanze quando scivolano velocemente.



Pannello dell'orologio

Socio-emotivo: cooperazione con gli altri per la rotazione dei puntatori dell'orologio e per fare a turno. **Cognitivo:** imparare a conoscere i numeri e il tempo in modo tangibile. **Creativo:** lasciare il proprio segno sul campo da gioco quando si regola l'orologio in modo diverso.



Palo dei pompieri

Fisico: la coordinazione è sostenuta quando si scende, così come i muscoli del busto e delle braccia. L'atterraggio rafforza la densità ossea, che viene costruita per la vita nella prima infanzia. **Socio-emotivo:** cambi di direzione e prese di rischio. **Cognitivo:** i bambini piccoli sviluppano la comprensione dello spazio, della velocità e delle distanze quando scivolano velocemente.



Pannello facce

Socio-emotivo: stimola il gioco di gruppo e le conversazioni grazie alla sua doppia faccia. **Cognitivo:** stimola la teoria della mente: che gli altri possono provare sentimenti diversi. Stimola la comprensione dei simboli e delle espressioni facciali come simboli delle emozioni.

Due torri con ponte curvo

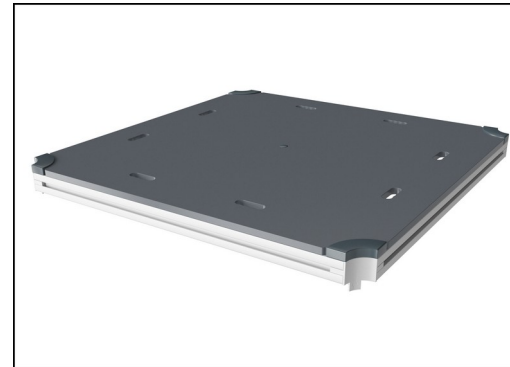
PCM201021



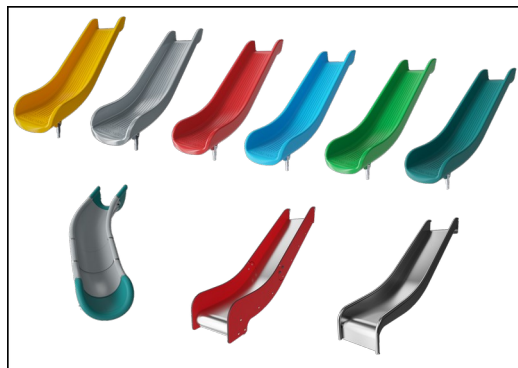
I pannelli sono disponibili in due materiali diversi: HDC EcoCore™ da 19 mm o legno di pino impregnato e verniciato marrone. EcoCore™ è un materiale altamente resistente ed ecologico, che non solo è riciclabile dopo l'uso, ma è anche costituito da un nucleo prodotto con materiale riciclato al 100%. Le schede di legno di pino sono incorporate in cornici in acciaio inossidabile.



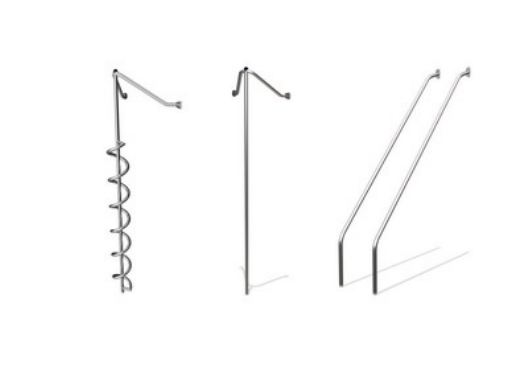
Main posts with hot dip galvanized steel footing are available in different materials: Pressure impregnated pine wood posts. Pre-galvanized inside and outside with powder coated top finish steel posts. Lead free aluminum with color anodized top finish. Greenline TexMade posts of 95% post-consumer recycled PE and textile waste.



All decks are supported by unique designed low-carbon aluminum profiles with multiple attachment options. The grey colored molded decks are made of 75% post-consumer waste PP material with a non-skid pattern and texture surface.



Gli scivoli possono essere scelti in sei diversi colori e tre differenti materiali: gli scivoli in PE sono mono pezzo dritti o curvi, gli scivoli con parti in EcoCore™ e acciaio inossidabile, gli scivoli in acciaio inossidabile mono pezzo per soluzioni più resistenti al rischio di vandalismo.



Le parti in acciaio sono realizzate con acciaio inossidabile di alta qualità. L'acciaio viene pulito con un processo di decapaggio totale dopo la produzione per garantire superfici di scorrimento lisce e pulite.



KOMPAN GreenLine versions are designed with ultimate environmentally friendly materials with lowest possible CO2e emission factor. TexMade post, EcoCore™ panels of 95% post-consumer recycled waste and molded PP decks.

Codice articolo PCM201021-0651

Informazione installazione

Max. altezza di caduta	118 cm
Superficie di sicurezza	31,5 m²
Tempo d'installazione totale	16,6
Volume di scavo	0,47 m³
Volume di calcestruzzo	0,00 m³
Profondità di base (standard)	60 cm
Peso della spedizione	630 kg
Opzioni ancoraggio	Interrato ✓ Superficie ✓

Garanzie

EcoCore	Garanzia a vita
Pali (verniciatura)	10 anni
Superfici in PP	10 anni
Garanzia pezzi di ricambio	10 anni



Sustainability Data

PCM201021



Cradle to Gate A1-A3	Total CO ₂ emission	CO ₂ e/kg	Recycled materials
	kg CO ₂ e	kg CO ₂ e/kg	%
PCM201021-0651	786,80	1,76	65,50
PCM201021-0605	998,60	2,60	49,70

The overall framework applied for these factors is the Environmental Product Declaration (EPD), which quantifies "environmental information on the life cycle of a product and enable comparisons between products fulfilling the same function" (ISO, 2006). This follows the structure and applies a Life-Cycle Assessment approach to the entire Product stage from raw material through manufacturing (A1-A3))

Kompan A/S
C.F. Tietgens Boulevard 32C
DK-5220 Odense SØ
Denmark



Verification of CO₂ calculation of: Play systems



Data version no. 2023-10-05

The CO₂ calculation and data are in compliance with the principles of a carbon footprint impact according to the GHG protocol (Greenhouse Gas Protocol), Scope 3, cradle to gate related to all individual components in the product category: "Play systems" represented by item no.: PCM200321-0950.

(Scope 3 emissions include emission sources in the upstream and downstream value chain).

Date: 30. October 2023 | Valid until: 30. October 2025
Verified by:

Julie Marie Vejsgaard Larsen, LCA & EPD Consultant

Verification based on report: Validation of CO₂ calculation of 9 categories of Kompan product line, version 1.0, prepared by: Bureau Veritas HSE, Denmark: Julie M. V. Larsen.

Publication date: 30. October 2023

By Bureau Veritas HSE
www.bureauveritas.dk
+45 7731 1000



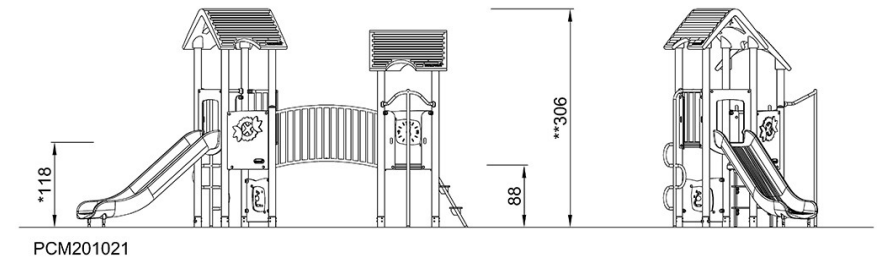
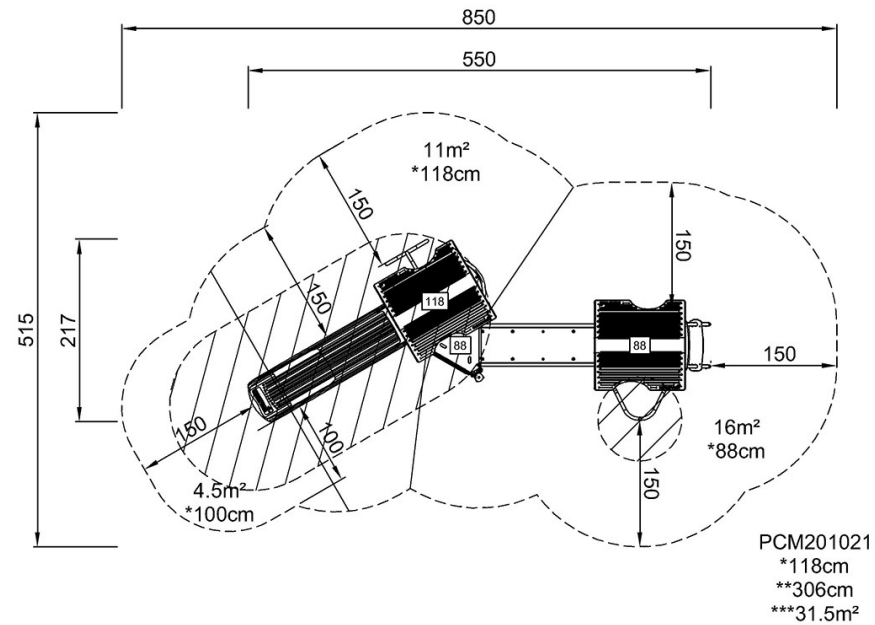
Due torri con ponte curvo

PCM201021

KOMPAN
Let's play

Altezza di caduta massima | Altezza totale | Superficie di sicurezza

Altezza di caduta massima | Altezza totale



[Fai clic per visualizzare il rapporto VISTA SUPERIORE](#)

[Fai clic per visualizzare il rapporto VISTA LATERALE](#)