

Tour de jeux avec filet

PCM100321

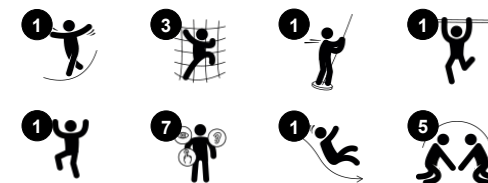
KOMPAN
Let's play



Référence PCM100321-0901

Informations générales

Dimensions LxPxH	330x370x230 cm
Age minimum	2+
Capacité idéale (utilisateurs)	12
Options de couleurs	



Cette super tour de jeux attirera les enfants et encouragera le jeu physique actif. Les activités d'escalade multiples et variées favoriseront le développement musculaire des enfants ainsi que leur coordination croisée et leur sens de l'équilibre. Ces compétences sont importantes pour la santé et le bien-être ainsi que pour la réflexion et l'apprentissage. Par exemple,

utiliser les deux côtés de votre corps pour grimper et naviguer dans la structure stimule les deux côtés du cerveau, essentiels pour l'apprentissage, en particulier pour l'alphabétisation. Avec autant d'options de jeux, les enfants seront soutenus dans la prise de décision physique. Glisser sur le toboggan ou glisser sur le poteau de pompier jusqu'au sol

favorise la posture et l'équilibre, toutes des compétences importantes pour les jeunes enfants, et très amusantes !



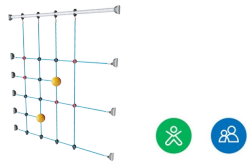
Tour de jeux avec filet

PCM100321



Échelle à tuyaux

Physique: la coordination croisée et la coordination œil-main sont développées en grimpant à l'échelle. L'escalade soutient les muscles du haut et du bas. **Socio-émotionnel:** apprendre à prendre son tour et à coopérer.



Filet à grimper

Physique: les enfants développent la coordination et la force musculaire lorsqu'ils grimpent. Les grandes mailles permettent de grimper et de ramper, favorisant la conscience spatiale. **Socio-émotionnel:** les mailles permettent aux enfants d'être ensemble et de parler.



Glisser

Physique: développe la conscience de l'espace & de l'équilibre. Les muscles du tronc sont entraînés lors de la descente en position verticale. **Socio-émotionnel:** l'empathie est encouragée en attendant son tour. **Cognitive:** développement de la compréhension de l'espace, de la vitesse & des distances en glissant.



Perche du pompier

Physique: la coordination est soutenue lors de la descente, ainsi que les muscles des bras / tronc. L'atterrissage renforce la densité osseuse. **Socio-émotionnel:** sentiment de prise de risque. **Cognitive:** développement de la compréhension de l'espace, de la vitesse & des distances en glissant pour descendre.



Grimpeur

Physique: soutient la coordination croisée et la force des jambes, des bras et des mains. **Socio-émotionnel:** l'inclinaison donne un sentiment de sécurité à l'escalade.

Tour de jeux avec filet

PCM100321



Panneaux de 19 mm EcoCore™, matériau hautement durable et respectueux de l'environnement, qui est non seulement recyclable après utilisation, mais se compose également d'un noyau fabriqué à partir de matériaux post-consommation recyclés à 100 % à partir de déchets d'emballages alimentaires.



Les poteaux principaux avec le pied en acier galvanisé à chaud sont disponibles en différents matériaux : Poteaux en bois de pin imprégnés sous pression, poteaux en acier prégalvanisé à l'intérieur et à l'extérieur avec une finition de surface thermolaquée, poteaux en aluminium sans plomb avec couleur anodisée en finition de surface.



Tous les ponts sont soutenus par des profilés en aluminium de conception unique, à faible teneur en carbone avec plusieurs options de fixation. Les ponts moulés de couleur grise sont constitués à 75 % de polypropylène, provenant de déchets océaniques post-consommation, avec un motif et une surface texturés antidérapants.



Les glissières peuvent être choisies dans différents matériaux et couleurs : Glissières monobloc en PolyÉthylène moulées droites ou courbes de couleur jaune ou grise. Côtés combinés EcoCore™ et acier inoxydable. Entièrement en acier inoxydable dans une conception monobloc pour des solutions plus résistantes au vandalisme.



Les activités ludiques sont fabriquées en acier inoxydable de haute qualité. L'acier est nettoyé par un processus de décapage total après sa fabrication pour garantir l'obtention d'une surface de glisse parfaitement propre et lisse.

Référence PCM100321-0901

Installation

Hauteur de Chute Max.	224 cm
Zone de sécurité	31,4 m²
Temps total d'installation	11,2
Volume d'excavation	0,37 m³
Volume de béton	0,02 m³
Profondeur ancrage	85 cm
Poids d'expédition	309 kg
Options d'ancrage	A enterrer ✓ A cheviller ✓

Garantie

EcoCore HDPE	Garanti à vie
Poteau	10 ans
PP Decks	10 ans
Cordes et filets	10 ans
Dispo pièces après arrêt fab.	10 ans



Sustainability Data

PCM100321



Cradle to Gate A1-A3	Total CO ₂ emission	CO ₂ e/kg	Matériaux recyclés
	kg CO ₂ e	kg CO ₂ e/kg	%
PCM100321-0901	716,30	3,24	43,00

Le cadre général appliqué est la Déclaration Environnementale Produit (DEP), qui quantifie « les informations environnementales sur le cycle de vie d'un produit et permet des comparaisons entre produits remplissant la même fonction » (ISO, 2006). Cela suit la structure et applique une approche d'évaluation du cycle de vie à l'ensemble de l'étape du produit, de la matière première à la fabrication (A1-A3))

Kompan A/S
C.F. Tietgens Boulevard 32C
DK-5220 Odense SØ
Denmark



Verification of CO₂ calculation of: Play systems



Data version no. 2023-10-05

The CO₂ calculation and data are in compliance with the principles of a carbon footprint impact according to the GHG protocol (Greenhouse Gas Protocol), Scope 3, cradle to gate related to all individual components in the product category: "Play systems" represented by item no.: PCM200321-0950.

(Scope 3 emissions include emission sources in the upstream and downstream value chain).

Date: 30. October 2023 | Valid until: 30. October 2025
Verified by:

Julie Marie Vejsgaard Larsen, LCA & EPD Consultant

Verification based on report: Validation of CO₂ calculation of 9 categories of Kompan product line, version 1.0, prepared by: Bureau Veritas HSE, Denmark: Julie M. V. Larsen.

Publication date: 30. October 2023

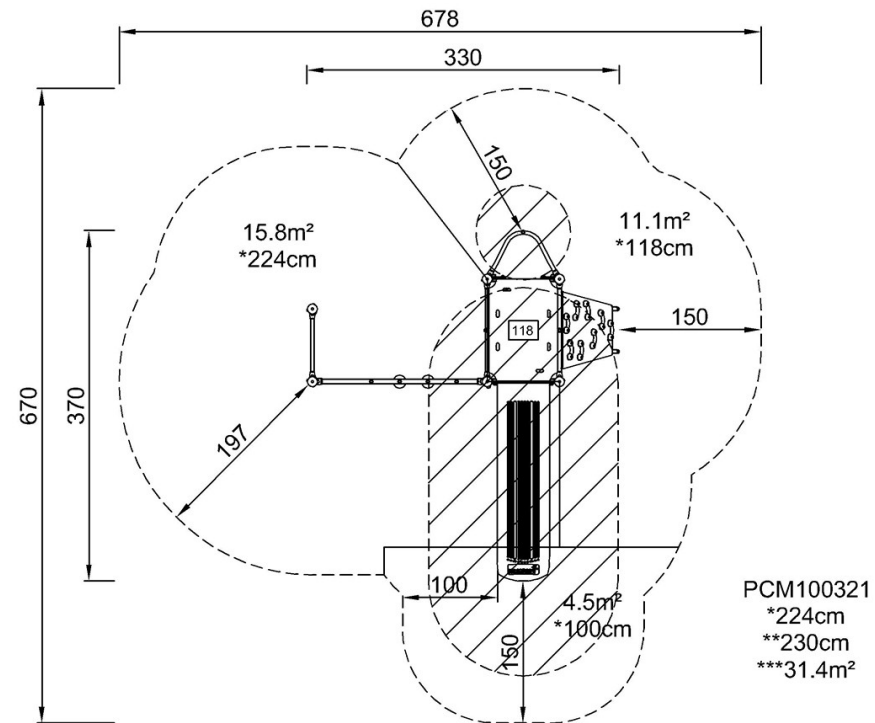
By Bureau Veritas HSE
www.bureauveritas.dk
+45 7731 1000



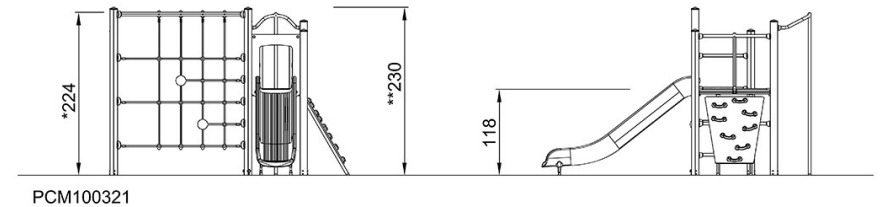
Tour de jeux avec filet

PCM100321

* Hauteur de chute maximale | ** Hauteur totale | *** Zone de sécurité



* Hauteur de chute maximale | ** Hauteur totale



[Cliquez pour voir le rapport VUE DE DESSUS](#)

[Cliquez pour voir le rapport VUE LATÉRALE](#)