

感统系列彩虹旋风塔 SkyTwister, Sensory

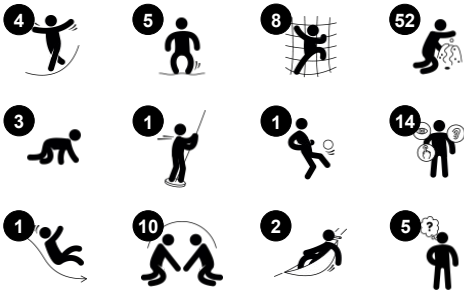
COR29910



产品编号 COR299101-0412

产品信息概览

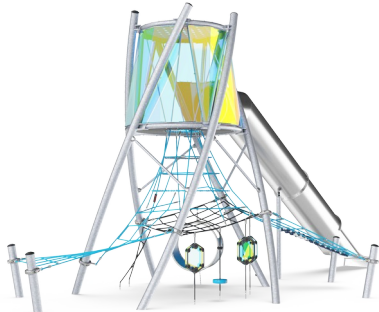
长宽高尺寸	631x894x503 cm
适用年龄段	5+
容纳人数	36
颜色选择	



彩虹旋风塔是一款新颖有趣的、激发儿童感统系统的游戏设备。新颖的游戏活动增加了游戏的持续时间，但同时也增加了游戏价值。旋风塔是一个奇特的地方，可以感受到奇妙、神奇的感觉，可以进行拓展锻炼，并结交朋友。盘旋向上的框架包含各种令人好奇的视觉效果以及攀爬游戏，吸引孩子们前来探索。最上面的游戏塔是一个等待着被探索的迷人的目的地：光学透明面板改变了世界的颜色，并让朋友的脸变成各种不同颜色。最高的交汇点是有弹性的薄膜软垫，增添了感官

奇观，还有激动人心的高滑梯，使刺激的感觉更加完美。从下到上，旋风塔的透明性使其提供各个难度级别的游戏，并让所有人紧密合作，让孩子们在游戏的同时进行思维发展和语言能力的发展。在地面上，倾斜的爬网可提供多种攀爬游戏，新颖的咕噜球网格具有很棒的触觉元素，可为背部按摩提供乐趣，也可让孩子们顺势滚动而增添乐趣。一个摇曳的悬挂式游戏舱悬挂在绳网中间，并提供休息空间。光学面板具有类似摩尔纹的视觉效果，可进行地面游戏的孩子们获得奇妙的

感觉，从而鼓励逻辑思维能力发展。结合倾斜的水平网，彩虹旋风塔的下层为所有人提供了一个引人入胜、多样且反应灵敏的汇合点。当在游戏塔中摇摆和攀爬时，孩子们会以一种有趣的方式高强度地训练关键的运动技能和主要的肌肉力量，诸如交叉协调和平衡之类的运动技能可以为孩子们增添自信，安全地判断距离。尤其重要的是，儿童会从感统训练游戏中获得感官刺激。



感统系列彩虹旋风塔 SkyTwister, Sensory

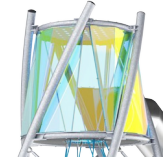
COR29910

KOMPAN
Let's play



Tube slide

身体素质：玩滑梯可以培养空间感和平衡感。此外，在直立向下坐时，核心肌肉也能得到锻炼。**社交情感：**thrill when going down fast. Empathy stimulated by turn-taking.



Twisted dichroic tower top

社交情感：与朋友会面在柔软而有弹性的集合点，处于高处又为孩子们增添了一种成就感。这个入口可以训练轮流意识和换位思考能力。**认知能力：**新奇的二色性面板让孩子们想知道颜色是如何产生和反射的，有助于提高思维能力。



休闲座椅

身体素质：坐着和躺着都能享受摇摆动作带来的平衡感。**社交情感：**在聚会期间大家可以在此休息。轮流发言有助于学习避免冲突所需的技能。



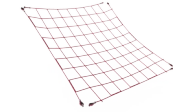
分色板

身体素质：悬挂和倚靠在悬挂板上可以训练肌肉、平衡和交叉协调能力。**社交情感：**扭动面板，形成五颜六色的阴影，鼓励轮流和合作技能。**认知能力：**想知道、理解并解释颜色出现的原因，有助于培养逻辑思维能力。



滚轴

身体素质：躺着时的滚动感会增加身体压力，坐着时则会训练平衡，这会培养身体的稳定性。**社交情感：**躺着时，滚筒的体压能给人舒缓放松的感觉，而活动时的刺激则能让人精神振奋。**创造力：**the rollers' two sidedness and colors makes it possible to change the patterns of the rollers, which stimulates creativity.



倾斜的攀爬网

身体素质：the inclined net supports the upward climbing movement of the body. The net supports cross-body coordination, which impacts coordination of the right and left part of brain, fundamental for other skills such as the ability to read. **社交情感：**对年幼的孩子来说，绳网的倾斜度让攀爬更具安全感。

感统系列彩虹旋风塔 SkyTwister, Sensory

COR29910



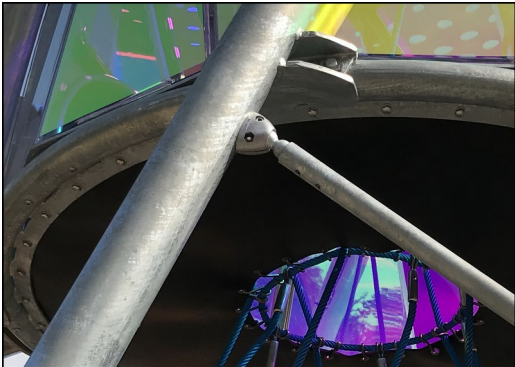
The graphic panels are made of high-quality polycarbonate with a thickness of 6mm. The color changing dichroic film is glued on the outside. The PC panels are UV stabilized to prevent degradation.



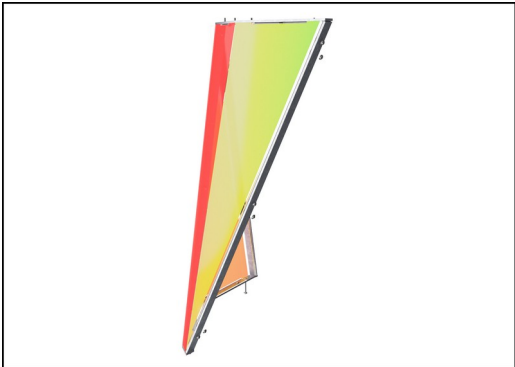
两块 7mm 厚的聚碳酸酯材质变色面板，间距为 25mm。内部图形打印由内部图像层和外部透明保护层组成。PC 面板和水性漆均经过紫外线稳定处理，以防止印刷元素褪色。



游戏舱设计为两个钢环的焊接框架，这些钢环经过热浸镀锌和粉末涂层处理。软膜由输送带质量的抗磨橡胶材料制成，具有出色的抗紫外线性。



钢表面在内部和外部均用无铅锌进行热浸镀锌。镀锌在外部环境中具有出色的耐腐蚀性，并且维护成本低。



注：炫彩贴膜是一种反光材料。太阳在产品周围移动时，阳光便会发射到周围的环境。虽然太阳在某个特定角度时会反射出很高的亮光，但反射会随着太阳的移动而变动。



直径大于等于 19mm 的 Corocord 绳索是特殊的“大力神”型 - 镀锌六股钢丝。每根股线都用 PES 纱紧密包裹。绳索通过不锈钢 S 扣连接，这些 S 扣被压在绳索上，从而带来了持久的防破坏解决方案。

产品编号 COR299101-0412

安装信息

最大跌落高度	245 cm
安全面积	65.6 m ²
安装总时长	39.1
开挖量	11.14 m ³
混凝土使用量	4.25 m ³
标准入地深度	90 cm
运输重量	2,424 kg
固定选项	入地 ✓

质保信息

镀锌钢结构	终身质保
喷涂顶层	10 年
绳网	10 年
承保零部件	10 年
不锈钢零件	终身质保



Sustainability Data

COR29910



从原材料到成品	CO ₂ 排放总量	CO ₂ 排放量 / 千克	回收的原料
	kg CO ₂ e	kg CO ₂ e/kg	%
COR299101-0412	6,313.20	3.42	44.00

这些因素采用的总体框架为环保产品声明 (EPD)，该声明可量化“产品生命周期的环保信息，并对相同功能的产品进行对比” (ISO, 2006)。在遵循该框架的同时，对从原材料到制造的整个产品阶段 (A1-A3) 应用生命周期评估法。

KOMPAN
Let's play

Kompan A/S

C.F. Tietgens Boulevard 32C
DK-5220 Odense SØ
Denmark



Verification of CO₂ calculation of: Corocord



Data version no. 2023-10-05

The CO₂ calculation and data are in compliance with the principles of a carbon footprint impact according to the GHG protocol (Greenhouse Gas Protocol), Scope 3, cradle to gate related to all individual components in the product category: "Corocord" represented by item no.: COR314011-1101.

(Scope 3 emissions include emission sources in the upstream and downstream value chain).

Date: 30. October 2023 | Valid until: 30. October 2025

Verified by:

Julie Marie Vejsgaard Larsen, LCA & EPD Consultant

Verification based on report: Validation of CO₂ calculation of 9 categories of Kompan product line, version 1.0, prepared by: Bureau Veritas HSE, Denmark: Julie M. V. Larsen.

Publication date: 30. October 2023

By Bureau Veritas HSE
www.bureauveritas.dk
+45 7731 1000



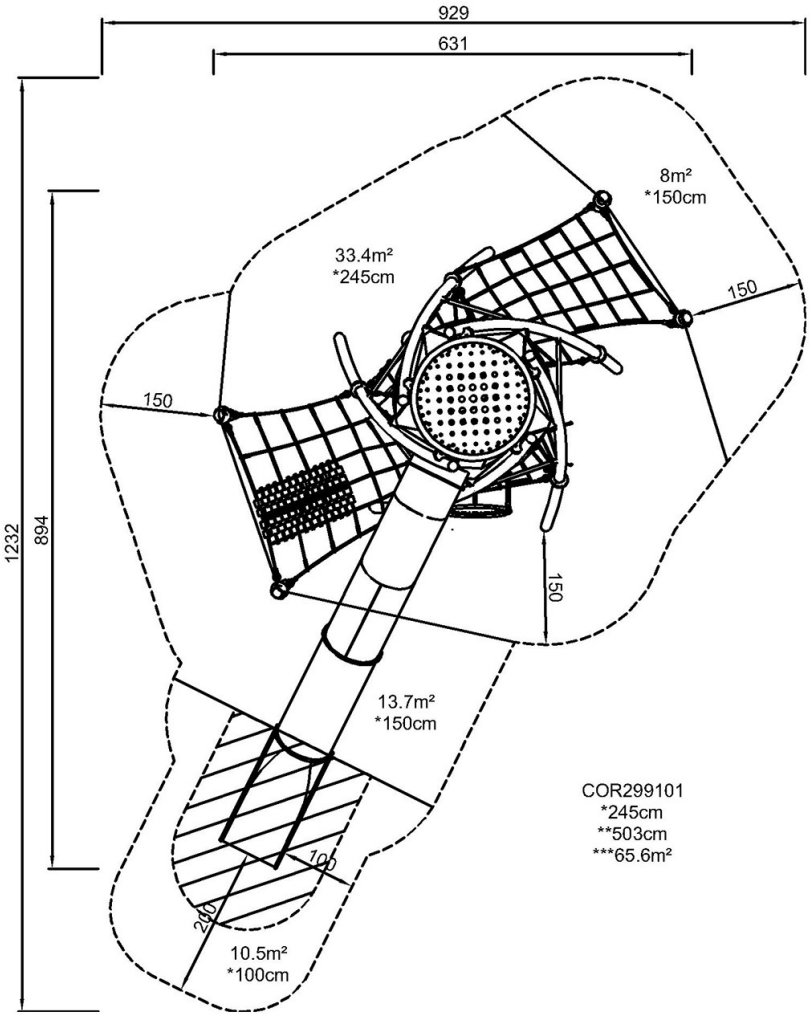
感统系列彩虹旋风塔 SkyTwister, Sensory

COR29910

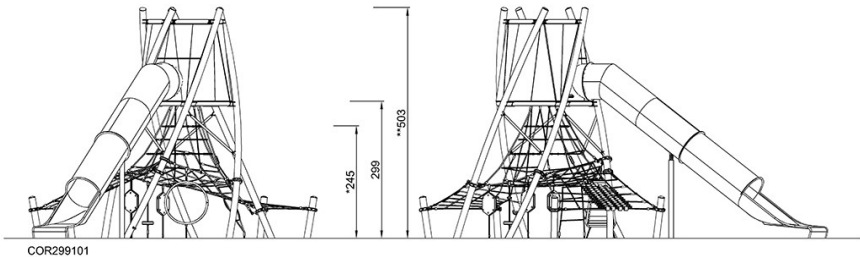


最大跌落高度 | 总高度 | 安全区域

最大跌落高度 | 总高度



COR299101
*245cm
**503cm
***65.6m²



[点击查看俯视图](#)

[点击查看侧面图](#)