

Quattro torri con tetti

PCM410121

KOMPAN
Let's play



Codice articolo PCM410121-0951

Informazioni generali prodotto

Dimensioni (LxLxA)	726x660x396 cm
Età d'uso	4+
Capacità di gioco	31
Opzioni colori	



Questa struttura a quattro torri crea un ambiente divertente che ispira il gioco, incoraggia il movimento e pone le sfide preferite dai bambini di questa fascia d'età. Per i bambini in età scolare non c'è niente di meglio di un gioco vario, fisico e stimolante per renderli felici e affascinati da questa struttura. Il cortile chiuso su più livelli offre attività di

equilibrio, arrampicata e scivolamento. Un intero mondo di interazioni sociali si svolge tra le amache, i puzzle e la clessidra con le manopole del timer al livello del suolo. La varietà delle attività ludiche fa sì che i bambini giochino a lungo, più e più volte. Oltre a essere molto divertente per tanti bambini, questa struttura ludica allena i muscoli delle braccia,

delle gambe e del busto quando si arrampicano e si appendono con le ginocchia ai pioli della rete. Le abilità motorie vengono stimulate attraverso i movimenti di arrampicata, equilibrio e scivolamento su torri, ponti e reti.

Quattro torri con tetti

PCM410121



Ringhiere

Fisico: la coordinazione viene sostenuta durante la discesa, così come i muscoli del busto e delle braccia. L'atterraggio rafforza la densità ossea, che viene costruita per la vita durante l'infanzia. **Socio-emotivo:** cambi di direzione e prese di rischio.



Ponte della grotta

Fisico: strisciare nella rete del ponte della grotta sviluppa la coordinazione trasversale del corpo, la propriocezione e la consapevolezza spaziale. **Socio-emotivo:** cooperazione e socializzazione con gli altri nella rete e intorno ad essa, fare a turno.



Ponte di plancia

Fisico: l'equilibrio sulla tavola sviluppa il sistema vestibolare e la coordinazione trasversale. **Socio-emotivo:** passare gli altri bambini richiede cooperazione e insegna ai bambini a fare a turno.



Rapella

Fisico: favorisce la coordinazione trasversale, la propriocezione e il senso dello spazio. I muscoli del busto e delle gambe vengono utilizzati intensamente. I muscoli della parte superiore del corpo si sviluppano quando i bambini si tirano verso l'alto con la corda. **Socio-emotivo:** fare a turno e autoregolarsi, entrambe abilità importanti per la vita.



Scivolare

Fisico: lo scivolamento sviluppa la consapevolezza spaziale e il senso dell'equilibrio. Inoltre, i muscoli del core vengono allenati quando si sta seduti in posizione eretta e si scende. **Socio-emotivo:** empatia stimolata dal fare a turno.



Amaca

Fisico: coordinazione e senso dell'equilibrio quando si ondeggia. **Socio-emotivo:** incontro, spingendo delicatamente gli amici avanti e indietro, facendo a turno. **Cognitivo:** per la comprensione di cause ed effetti da parte dei bambini.

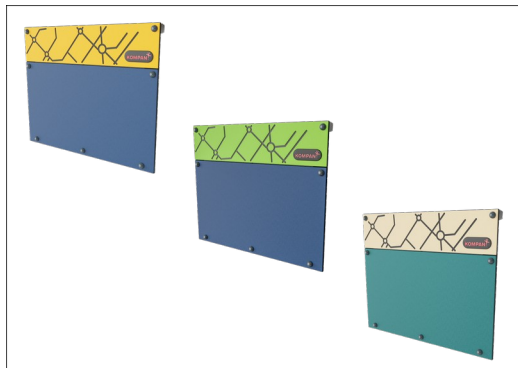


Rete a torre

Fisico: i bambini possono salire velocemente sui pioli orizzontali e più lentamente su quelli inclinati. La rete può essere scalata da entrambi i lati, livellando la sfida. Si allenano la coordinazione trasversale e i muscoli delle braccia e delle gambe. **Socio-emotivo:** la rete bifacciale e la spaziosità consentono l'interazione sociale. **Cognitivo:** pensiero logico quando si pianifica il modo migliore per entrare nella piattaforma dalla rete.

Quattro torri con tetti

PCM410121



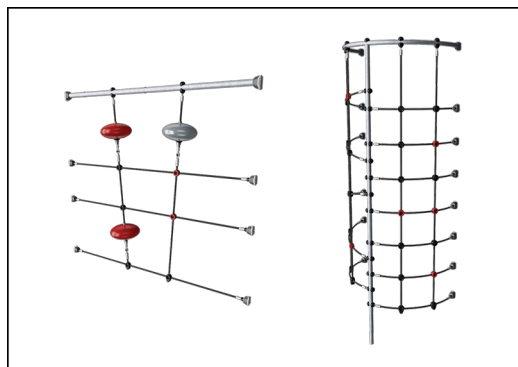
Pannelli di EcoCore™ da 19 mm. EcoCore™ è un materiale altamente resistente ed ecologico, che non solo è riciclabile dopo l'uso, ma è anche costituito da un nucleo prodotto al 100% da materiale riciclato.



All decks are supported by unique designed low-carbon aluminum profiles with multiple attachment options. The grey colored molded decks are made of 75% post-consumer waste PP material with a non-skid pattern and texture surface.



Main posts with hot dip galvanized steel footing are available in different materials: Pressure impregnated pine wood posts. Pre-galvanized inside and outside with powder coated top finish steel posts. Lead free aluminum with color anodized top finish. Greenline TexMade posts of 95% post-consumer recycled PE and textile waste.



Ropes of UV-stabilized PES rope strands with inner steel cable reinforcement. The polyester yarn is made from +95% post-consumer materials and is inductively melted onto each strand.



Gli scivoli possono essere scelti in sei diversi colori e tre differenti materiali: gli scivoli in PE sono monopezzo dritti o curvi, gli scivoli con parti in EcoCore™ e acciaio inossidabile, gli scivoli in acciaio inossidabile monopezzo per soluzioni più resistenti al rischio di vandalismo.



KOMPAN GreenLine versions are designed with ultimate environmentally friendly materials with lowest possible CO2e emission factor. TexMade post, EcoCore™ panels of 95% post-consumer recycled waste and molded PP decks.

Codice articolo PCM410121-0951

Informazione installazione

Max. altezza di caduta	284 cm
Superficie di sicurezza	75,5 m²
Tempo d'installazione totale	36,0
Volume di scavo	1,09 m³
Volume di calcestruzzo	0,23 m³
Profondità di base (standard)	90 cm
Peso della spedizione	1.522 kg
Opzioni ancoraggio	Superficie ✓ Interrato ✓

Garanzie

EcoCore	Garanzia a vita
Pali (verniciatura)	10 anni
Superfici in PP	10 anni
Corde e reti	10 anni
Garanzia pezzi di ricambio	10 anni



Sustainability Data

PCM410121



Cradle to Gate A1-A3	Total CO ₂ emission	CO ₂ e/kg	Recycled materials
	kg CO ₂ e	kg CO ₂ e/kg	%
PCM410121-0951	2.108,10	2,03	68,80
PCM410121-0905	2.553,40	3,13	49,50

The overall framework applied for these factors is the Environmental Product Declaration (EPD), which quantifies "environmental information on the life cycle of a product and enable comparisons between products fulfilling the same function" (ISO, 2006). This follows the structure and applies a Life-Cycle Assessment approach to the entire Product stage from raw material through manufacturing (A1-A3))

KOMPAN
Let's play

Kompan A/S

C.F. Tietgens Boulevard 32C
DK-5220 Odense SØ
Denmark

Validation of CO₂ calculation method
BUREAU VERITAS
HSE Denmark A/S



Verification of CO₂ calculation of: Play systems



Data version no. 2023-10-05

The CO₂ calculation and data are in compliance with the principles of a carbon footprint impact according to the GHG protocol (Greenhouse Gas Protocol), Scope 3, cradle to gate related to all individual components in the product category: "Play systems" represented by item no.: PCM200321-0950.

(Scope 3 emissions include emission sources in the upstream and downstream value chain).

Date: 30. October 2023 | Valid until: 30. October 2025

Verified by:

Julie Marie Vejsgaard Larsen, LCA & EPD Consultant

Verification based on report: Validation of CO₂ calculation of 9 categories of Kompan product line, version 1.0, prepared by: Bureau Veritas HSE, Denmark: Julie M. V. Larsen.

Publication date: 30. October 2023

By Bureau Veritas HSE
www.bureauveritas.dk
+45 7731 1000

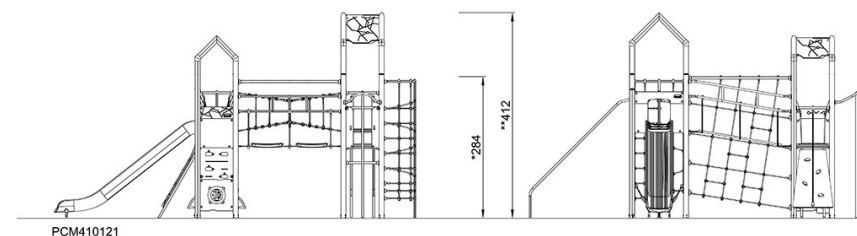
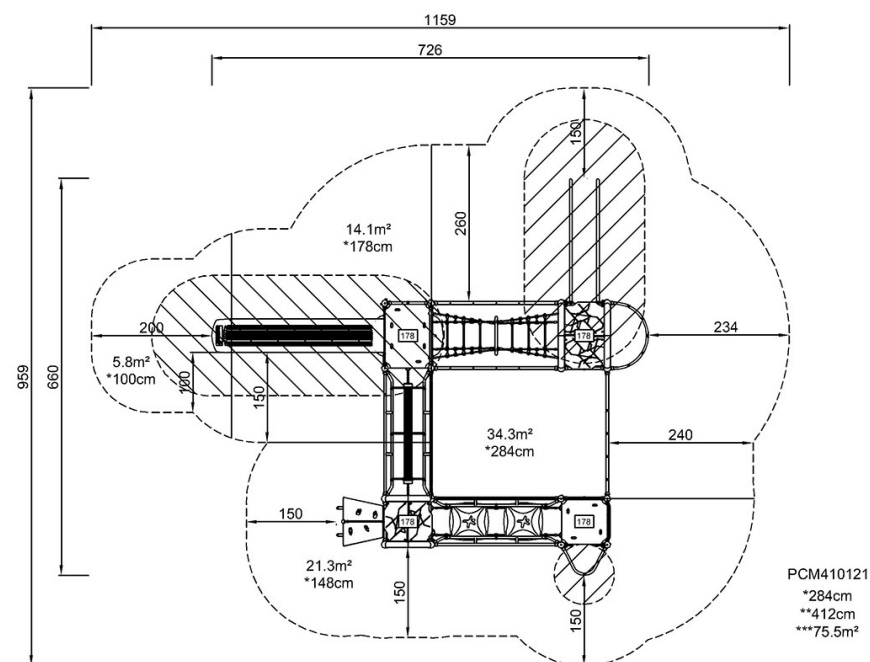


Quattro torri con tetti

PCM410121

Altezza di caduta massima | Altezza totale | Superficie di sicurezza

Altezza di caduta massima | Altezza totale



[Fai clic per visualizzare il rapporto VISTA SUPERIORE](#)

[Fai clic per visualizzare il rapporto VISTA LATERALE](#)