

Combinaison Robinia

NRO1017


KOMPAN
Let's play

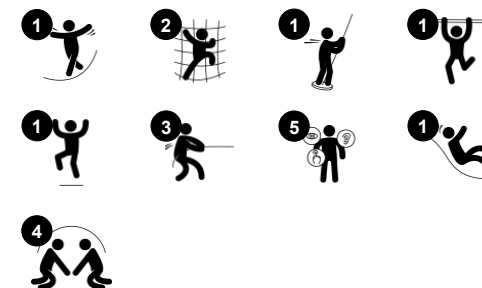


La combinaison Robinia offre diverses options amusantes d'escalade à la difficulté progressive et de points de rencontre qui stimuleront le jeu des enfants pendant des heures. La tour peut être escaladée de diverses façons : via le mur d'escalade vertical doté d'ouvertures de fenêtres, les ponts intérieurs sinueux ou le grand filet. L'escalade

développe les principaux groupes musculaires ainsi que la coordination des mouvements, stimulant la perception intermodale qui est essentielle à la capacité à lire. Le grand filet promet une ascension stimulante. Il offre suffisamment d'espace pour l'escalader entre amis, partager et s'encourager les uns les autres jusqu'au sommet. La vue du haut de la

tour est incroyable.

Référence NRO1017-1021	
Informations générales	
Dimensions LxPxH	597x289x507 cm
Age minimum	6+
Capacité idéale (utilisateurs)	11
Options de couleurs	



Combinaison Robinia

NRO1017



Perche du pompier

Physique: la coordination est soutenue lors de la descente, ainsi que les muscles des bras / tronc. L'atterrissage renforce la densité osseuse. **Socio-émotionnel:** sentiment de prise de risque.



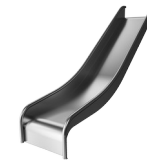
Mur d'escalade

Physique: soutient la coordination croisée et la force des jambes, des bras et des mains. Grimper à travers les trous entraîne la proprioception. **Socio-émotionnel:** les enfants développent du courage lorsqu'ils grimpent haut. Cela affecte positivement la confiance en soi.



Filet à grimper

Physique: les enfants développent coordination et force musculaire lorsqu'ils grimpent. Les grandes mailles permettent de grimper et de ramper, favorisant la conscience spatiale. **Socio-émotionnel:** les mailles permettent aux enfants d'être ensemble et de parler.



Glisser

Physique: développe la conscience de l'espace & de l'équilibre. Les muscles du tronc sont entraînés lors de la descente en position verticale. **Socio-émotionnel:** l'empathie est encouragée en attendant son tour.

Combinaison Robinia

NRO1017



Tous les produits Robinia KOMPAN sont fabriqués à partir de bois de robinier provenant de sources européennes durables. Sur demande, ils peuvent être fournis comme FSC® Certified (FSC® C004450).



La peinture utilisée pour les composants colorés est à base d'eau, respectueuse de l'environnement et offre une excellente résistance aux UV. La peinture respecte la norme EN 71 Partie 3.



La quincaillerie est en acier inoxydable ou galvanisé afin de garantir la longue durée de vie des raccords et leur excellente résistance à la corrosion.



Les cordes sont constituées de torons PES (Polyéthersulfone) stabilisés aux UV avec un renfort interne en acier. L'emballage en polyester est fondu par induction sur chaque brin pour obtenir une excellente résistance à l'usure et à la déchirure.



Les toboggans acier sont fabriqués d'une pièce en acier inoxydable de haute qualité AISI 304.



Les produits Robinia KOMPAN sont pensés avec un concept de couleur qui comprend tout un éventail de couleurs standard. Le bois peut également être fourni non traité ou revêtu d'une peinture brune dont le pigment préserve la couleur du bois.

Référence NRO1017-1021

Installation

Hauteur de Chute Max.	300 cm
Zone de sécurité	48,4 m²
Temps total d'installation	27,9
Volume d'excavation	0,85 m³
Volume de béton	0,22 m³
Profondeur ancrage	100 cm
Poids d'expédition	1.317 kg
Options d'ancrage	A enterrer ✓ A cheiller ✓

Garantie

Bois de robinier	15 ans
Cordes et filets	10 ans
Dispo pièces après arrêt fab.	10 ans
Pièces en acier inoxydable	Garanti à vie
Pièces en acier inoxydable	Garanti à vie



Sustainability Data

NRO1017



Cradle to Gate A1-A3	Total CO ₂ emission	CO ₂ e/kg	Matériaux recyclés
	kg CO ₂ e	kg CO ₂ e/kg	%
NRO1017-1021	658,40	0,55	5,80

Le cadre général appliqué est la Déclaration Environnementale Produit (DEP), qui quantifie « les informations environnementales sur le cycle de vie d'un produit et permet des comparaisons entre produits remplissant la même fonction » (ISO, 2006). Cela suit la structure et applique une approche d'évaluation du cycle de vie à l'ensemble de l'étape du produit, de la matière première à la fabrication (A1-A3))

KOMPAN
Let's play

Kompan A/S

C.F. Tietgens Boulevard 32C
DK-5220 Odense SØ
Denmark

Validation of CO₂ calculation method
BUREAU VERITAS
HSE Denmark A/S



Verification of CO₂ calculation of: Nature play



Data version no. 2023-10-05

The CO₂ calculation and data are in compliance with the principles of a carbon footprint impact according to the GHG protocol (Greenhouse Gas Protocol), Scope 3, cradle to gate related to all individual components in the product category: "Nature play" represented by item no.: NRO409-0621.

(Scope 3 emissions include emission sources in the upstream and downstream value chain).

Date: 30. October 2023 | Valid until: 30. October 2025

Verified by:

Julie Marie Vejsgaard Larsen, LCA & EPD Consultant

Verification based on report: Validation of CO₂ calculation of 9 categories of Kompan product line, version 1.0, prepared by: Bureau Veritas HSE, Denmark: Julie M. V. Larsen.

Publication date: 30. October 2023

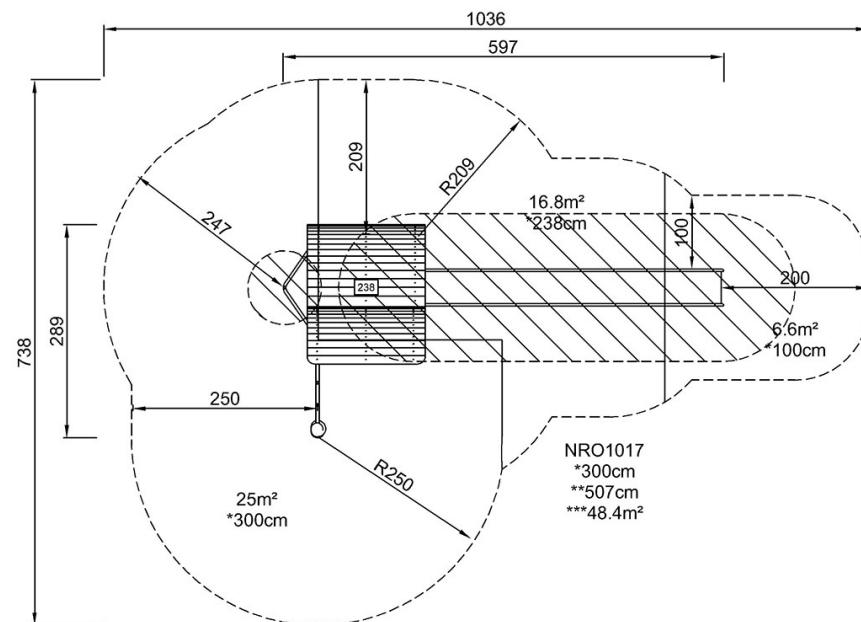
By Bureau Veritas HSE
www.bureauveritas.dk
+45 7731 1000



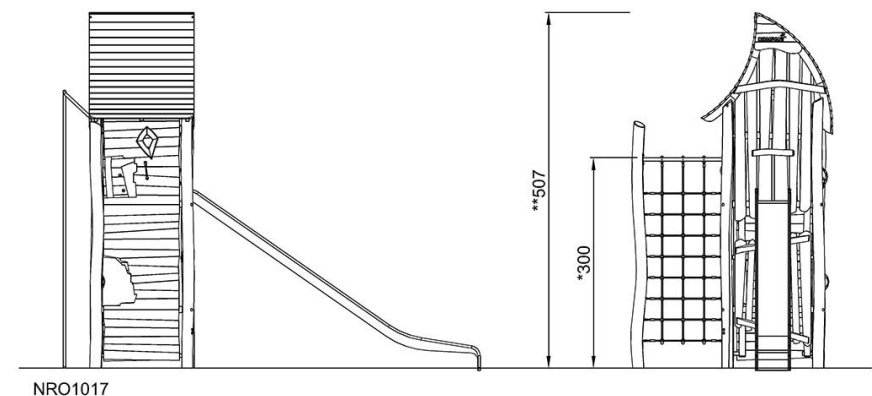
Combinaison Robinia

NRO1017

* Hauteur de chute maximale | ** Hauteur totale | *** Zone de sécurité



* Hauteur de chute maximale | ** Hauteur totale



[Cliquez pour voir le rapport VUE DE DESSUS](#)

[Cliquez pour voir le rapport VUE LATÉRALE](#)