

Savannah

NAT521

KOMPAN
Let's play



La Savannah cattura l'attenzione dei piccoli esploratori in età scolare già da molto lontano, con la sua fantastica varietà di attività ludiche emozionanti. Le 5 diverse arrampicate e gattionate attraverso reti, scale, pavimenti e pali da arrampicata fino all'alto scivolo stimolano l'agilità, l'equilibrio e la cross-coordinazione dei bambini. Inoltre, grazie a questa varietà, ci

sono modi di salire e girare intorno alla Savannah sia per i più grandi che per i più piccoli. Le abilità motorie che vengono allenate sono importanti per la fiducia dei bambini nel proprio corpo e la loro sicurezza nel muoversi, ad esempio quando sono per strada. I sensi dell'equilibrio e dello spazio si esercitano sfrecciando lungo lo scivolo. Il senso

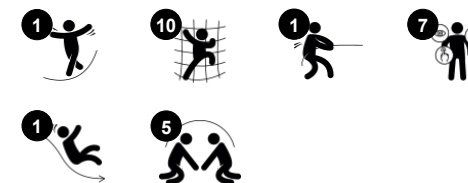
dell'equilibrio è fondamentale per tutte le altre abilità fisiche. Le piattaforme e le reti rappresentano dei bei luoghi di ritrovo e di incontro per socializzare con gli amici. Quindi la Savannah favorisce il divertimento con gli amici.



Codice articolo NAT521-0912

Informazioni generali prodotto

| | |
|--------------------|----------------|
| Dimensioni (LxLxA) | 451x548x427 cm |
| Età d'uso | 4+ |
| Capacità di gioco | 14 |
| Opzioni colori | |



Savannah

NAT521



Rete da arrampicata

Fisico: I bambini sviluppano la coordinazione trasversale del corpo e la forza muscolare. L'asimmetria della rete sfida i bambini ad arrampicarsi e a gattonare. **Socio-emotivo:** le maglie grandi permettono a più bambini di sedersi insieme e di condividere.



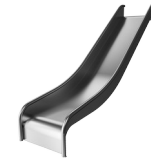
Piattaforma inclinata

Fisico: allena il senso dell'equilibrio e dello spazio. **Socio-emotivo:** Il coraggio, la fiducia in se stessi, la considerazione e il rispetto dei turni, tutte abilità importanti per la vita, vengono esercitate.



Palo da arrampicata

Fisico: sviluppa la coordinazione trasversale, la coordinazione occhio-mano e la forza muscolare dei bambini quando salgono o scendono. **Socio-emotivo:** si allenano il fare a turno e l'autoregolazione, entrambe abilità importanti per la vita.



Scivolare

Fisico: lo scivolamento sviluppa la consapevolezza spaziale e il senso dell'equilibrio. Inoltre, i muscoli del core vengono allenati quando si sta seduti in posizione eretta e si scende. **Socio-emotivo:** empatia stimolata dal fare a turno.

Savannah

NAT521

KOMPAN
Let's play



I pali e gli assi sono realizzati in legno di pino di alta qualità certificato FSC® (FSC® C004450) proveniente da fonti europee. Il legno è impregnato a pressione in classe AB con Tanalith E3475 secondo EN335.



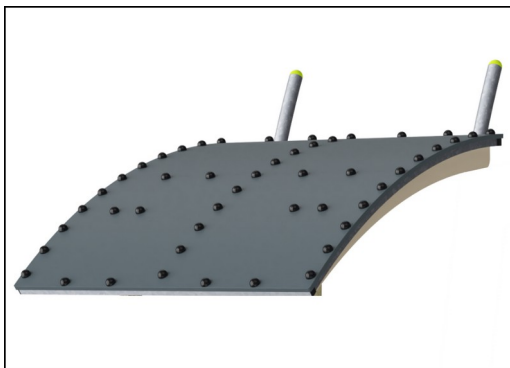
Pannelli di EcoCore™ da 19 mm. EcoCore™ è un materiale altamente resistente ed ecologico, che non solo è riciclabile dopo l'uso, ma è anche costituito da un nucleo prodotto al 100% da materiale riciclato.



Le superfici in acciaio sono zincate a caldo all'interno e all'esterno con zinco senza piombo. La zincatura ha un'eccellente resistenza alla corrosione in ambienti esterni e richiede una bassa manutenzione.



Le reti in corda sono costituite da singole funi intrecciate in PES da 16 mm. Il PES ha un'elevata resistenza con un'eccellente resistenza all'abrasione e ai raggi UV. I passanti sono assemblati tramite connettori in alluminio.



Il tetto è costituito da un pannello Ekogrip® supportato da telaio in acciaio. Il pannello Ekogrip® è costituito da una base in polietilene di 15 mm di spessore con uno strato superiore di gomma da 3 mm.



Lo scivolo è realizzato in acciaio inossidabile di alta qualità AISI 304. L'acciaio viene pulito mediante un processo di decapaggio totale dopo la produzione per garantire superfici di scorrimento lisce e pulite.

Codice articolo NAT521-0912

Informazione installazione

| | |
|-------------------------------|-----------------------------|
| Max. altezza di caduta | 196 cm |
| Superficie di sicurezza | 40,8 m² |
| Tempo d'installazione totale | 22,0 |
| Volume di scavo | 1,69 m³ |
| Volume di calcestruzzo | 0,24 m³ |
| Profondità di base (standard) | 93 cm |
| Peso della spedizione | 707 kg |
| Opzioni ancoraggio | Interrato ✓ Superficie ✓ |

Garanzie

| | |
|----------------------------|-----------------|
| EcoCore | Garanzia a vita |
| Acciaio zincato | Garanzia a vita |
| Legno di pino | 10 anni |
| Corde e reti | 10 anni |
| Garanzia pezzi di ricambio | 10 anni |



Sustainability Data

NAT521



| Cradle to Gate A1-A3 | Total CO ₂ emission | CO ₂ e/kg | Recycled materials |
|----------------------|--------------------------------|-------------------------|--------------------|
| | kg CO ₂ e | kg CO ₂ e/kg | % |
| NAT521-0912 | 1.301,70 | 2,33 | 35,60 |

The overall framework applied for these factors is the Environmental Product Declaration (EPD), which quantifies "environmental information on the life cycle of a product and enable comparisons between products fulfilling the same function" (ISO, 2006). This follows the structure and applies a Life-Cycle Assessment approach to the entire Product stage from raw material through manufacturing (A1-A3))

Kompan A/S
C.F. Tietgens Boulevard 32C
DK-5220 Odense SØ
Denmark



Verification of CO₂ calculation of: Nature play



Data version no. 2023-10-05

The CO₂ calculation and data are in compliance with the principles of a carbon footprint impact according to the GHG protocol (Greenhouse Gas Protocol), Scope 3, cradle to gate related to all individual components in the product category: "Nature play" represented by item no.: NR0409-0621.

(Scope 3 emissions include emission sources in the upstream and downstream value chain).

Date: 30. October 2023 | Valid until: 30. October 2025
Verified by:

Julie Marie Vejsgaard Larsen, LCA & EPD Consultant

Verification based on report: Validation of CO₂ calculation of 9 categories of Kompan product line, version 1.0, prepared by: Bureau Veritas HSE, Denmark: Julie M. V. Larsen.

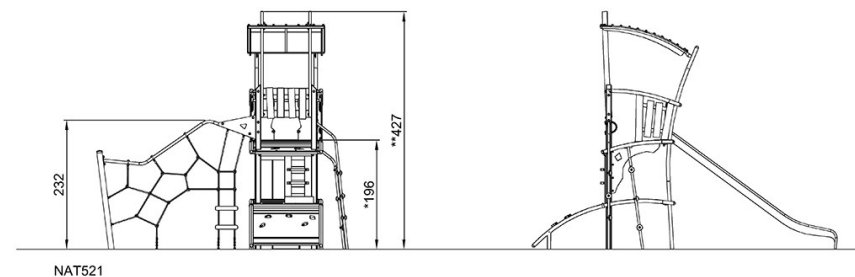
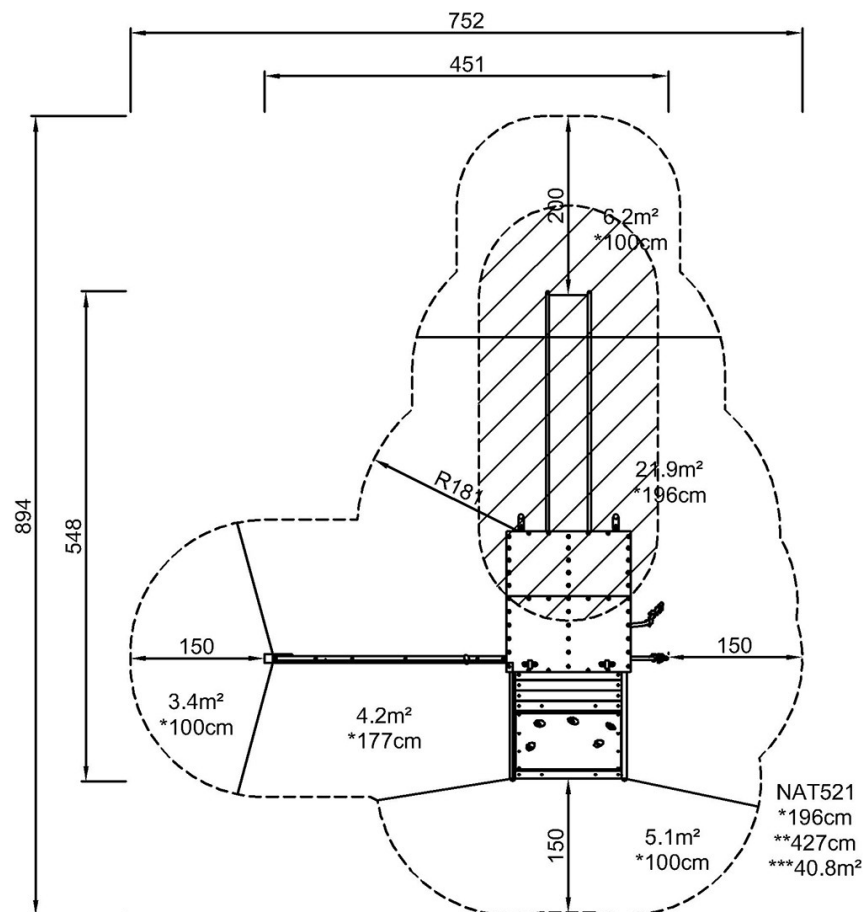
Publication date: 30. October 2023

By Bureau Veritas HSE
www.bureauveritas.dk
+45 7731 1000



Altezza di caduta massima | Altezza totale | Superficie di sicurezza

Altezza di caduta massima | Altezza totale



[Fai clic per visualizzare il rapporto VISTA SUPERIORE](#)

[Fai clic per visualizzare il rapporto VISTA LATERALE](#)