

Scivolo city

MSC5427

KOMPAN
Let's play

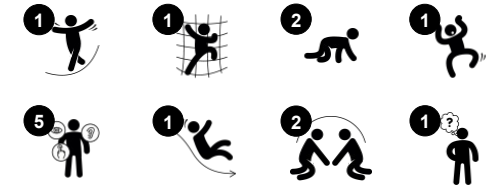


Lo scivolo città è molto più di un semplice scivolo: è una montagna russa fantasiosa che ti guida attraverso la città da quando sei in cima alla scala, vai sopra la casa più alta della facciata, e poi scivoli di nuovo al livello del suolo.

Codice articolo MSC542701-3418P

Informazioni generali prodotto

| | |
|--------------------|---|
| Dimensioni (LxLxA) | 244x61x140 cm |
| Età d'uso | 1+ |
| Capacità di gioco | 2 |
| Opzioni colori |  |



I dati sono soggetti a modifiche senza preavviso.

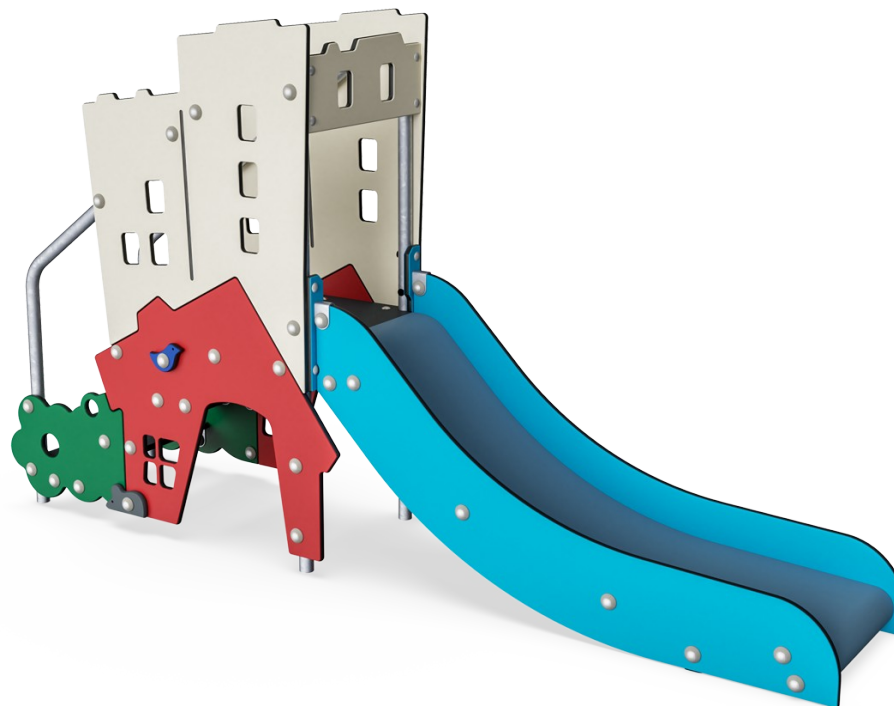
Scivolo city

MSC5427



Scivolare

Fisico: lo scivolamento sviluppa la consapevolezza spaziale e il senso dell'equilibrio. Inoltre, i muscoli del core vengono allenati quando si sta seduti in posizione eretta e si scende. **Socio-emotivo:** empatia stimolata dal fare a turno. **Cognitivo:** i bambini piccoli sviluppano la comprensione dello spazio, della velocità e delle distanze quando scivolano velocemente.



Tana

Fisico: strisciare tra le possibili aperture allena la consapevolezza spaziale. **Socio-emotivo:** lo spazio chiuso invita al gioco sociale per due o tre bambini.



Scala

Fisico: salire le scale favorisce la coordinazione trasversale e la muscolatura di braccia e gambe. **Socio-emotivo:** spazio per pause attive e accompagnatori adulti.



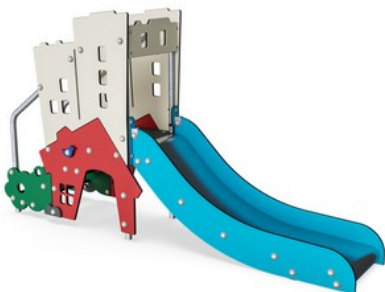
Elemento tematico

Cognitivo: impostare un tema tangibile e quindi stimolare il gioco drammatico. Il gioco drammatico è un ottimo allenatore delle abilità linguistiche.

Scivolo city

MSC5427

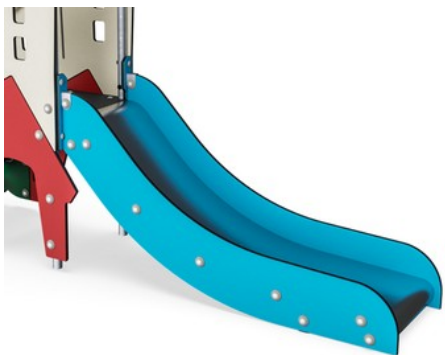
KOMPAN
Let's play



Pannelli di EcoCore™ da 19 mm. EcoCore™ è un materiale altamente resistente ed ecologico, che non solo è riciclabile dopo l'uso, ma è anche costituito da un nucleo prodotto al 100% da materiale riciclato.

Tutti i pavimenti sono realizzati in laminato HPL ad alta pressione con spessore 17,8 mm e struttura superficiale antiscivolo secondo EN 438-6. KOMPAN HPL ha un'elevata resistenza all'usura per garantire una lunga durata in tutti i climi.

Le superfici in acciaio sono zincate a caldo all'interno e all'esterno con zinco senza piombo. La zincatura ha un'eccellente resistenza alla corrosione in ambienti esterni e richiede una bassa manutenzione.



La base dello scivolo è disponibile in diversi materiali: in polietilene (PE) o acciaio inox stampato t = 2mm. I lati dello scivolo sono realizzati in EcoCore.

Codice articolo MSC542701-3418P

Informazione installazione

| | |
|-------------------------------|-----------------------------|
| Max. altezza di caduta | 100 cm |
| Superficie di sicurezza | 14,5 m² |
| Tempo d'installazione totale | 7,3 |
| Volume di scavo | 0,17 m³ |
| Volume di calcestruzzo | 0,00 m³ |
| Profondità di base (standard) | 60 cm |
| Peso della spedizione | 149 kg |
| Opzioni ancoraggio | Interrato ✓ Superficie ✓ |

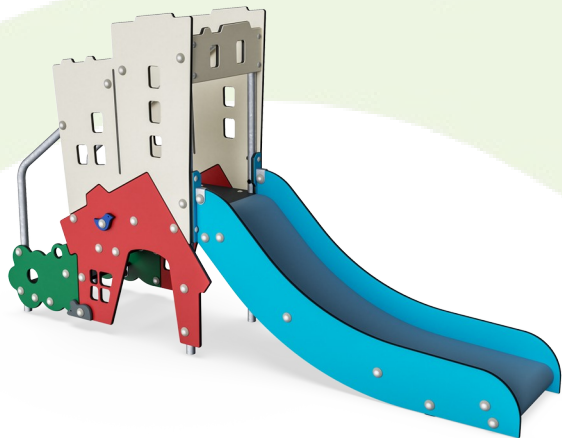
Garanzie

| | |
|----------------------------|-----------------|
| EcoCore | Garanzia a vita |
| Acciaio zincato | Garanzia a vita |
| Pedana HPL | 15 anni |
| Garanzia pezzi di ricambio | 10 anni |



Sustainability Data

MSC5427



| Cradle to Gate A1-A3 | Total CO ₂ emission | CO ₂ e/kg | Recycled materials |
|----------------------|--------------------------------|-------------------------|--------------------|
| | kg CO ₂ e | kg CO ₂ e/kg | % |
| MSC542701-3418P | 177,60 | 1,87 | 62,50 |

The overall framework applied for these factors is the Environmental Product Declaration (EPD), which quantifies "environmental information on the life cycle of a product and enable comparisons between products fulfilling the same function" (ISO, 2006). This follows the structure and applies a Life-Cycle Assessment approach to the entire Product stage from raw material through manufacturing (A1-A3))

Kompan A/S
C.F. Tietgens Boulevard 32C
DK-5220 Odense SØ
Denmark



Verification of CO₂ calculation of: Themed play systems



Data version no. 2023-10-05

The CO₂ calculation and data are in compliance with the principles of a carbon footprint impact according to the GHG protocol (Greenhouse Gas Protocol), Scope 3, cradle to gate related to all individual components in the product category: "Themed play systems" represented by item no.: MSC641100-3717P.

(Scope 3 emissions include emission sources in the upstream and downstream value chain).

Date: 30. October 2023 | Valid until: 30. October 2025
Verified by:

Julie Marie Vejsgaard Larsen, LCA & EPD Consultant

Verification based on report: Validation of CO₂ calculation of 9 categories of Kompan product line, version 1.0, prepared by: Bureau Veritas HSE, Denmark: Julie M. V. Larsen.

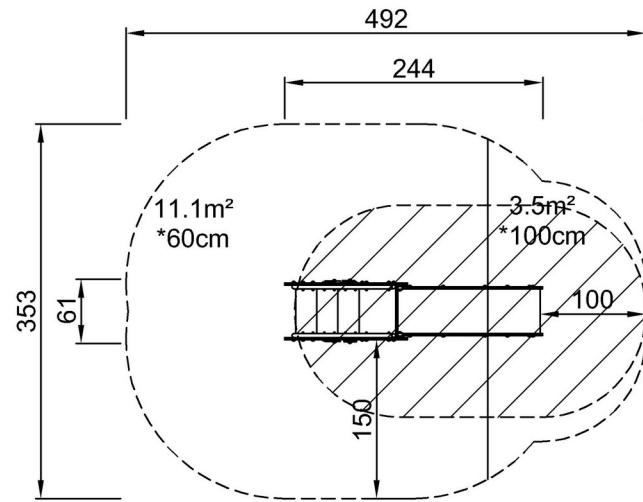
Publication date: 30. October 2023

By Bureau Veritas HSE
www.bureauveritas.dk
+45 7731 1000

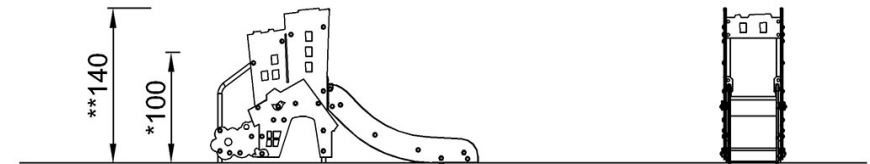


Altezza di caduta massima | Altezza totale | Superficie di sicurezza

Altezza di caduta massima | Altezza totale



MSC542701
*100cm
**140cm
***14.5m²



MSC542701

[Fai clic per visualizzare il rapporto VISTA SUPERIORE](#)

[Fai clic per visualizzare il rapporto VISTA LATERALE](#)