

# Core Twist Compact

FAZ109

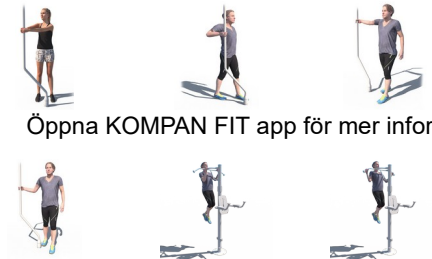
**KOMPAN**  
Let's play



Core Twist Compact kombinerar tre kraftfulla övningsstationer för mage och överkropp. För inspiration och vägledning finns skyltar som visar användarna elva grundläggande övningar och länkar till KOMPAN Sport & Fitness-appen. Core Twist erbjuder innovativ och skalbar bålträning. Stången roterar 360° med- och moturs och rörelsehastigheten kan bestämma

motståndet. Leg Lift Station är en utmärkt utrustning för att träna magen. Användarna kan till exempel utföra benlyft medan de håller sig uppe i stolen, vilket stärker alla magmuskler. Pull ups är en viktig del av styrketräning. Pull up-stången möjliggör en rad olika övningar och har flera grepp för olika handpositioner. Genom att placera fötterna på de horisontella

stängerna kan nybörjare minska sin kroppsvikt vid pull ups och därefter avancera stegvis till att klara av pull ups utan hjälp. För att se till att alla kan nå stången finns det ett fotstöd att kliva upp på.



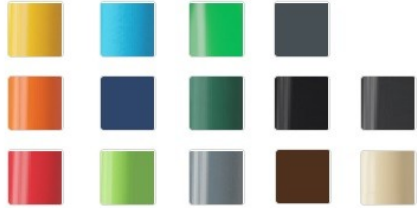
Öppna KOMPAN FIT app för mer information



# Core Twist Compact

FAZ109

**KOMPAN**  
Let's play



KOMPAN fitnessprodukter finns i Orange, RAL2010 och Grå, RAL7012. Alla andra RAL-färger finns tillgängliga på begäran. Det kommer alltid att vara möjligt att matcha omgivningen eller färgtemat!



Stolparna är tillverkade av Ø101,6 x 2 mm varmförzinkad galvaniserat stål som är pulverlackat, vilket gör så det skyddar i alla väder.



The Sign is made from a 15mm Polycarbonate and supported by Ø38.2mm top bar. This is an extremely solid assembly which provides great structural stability. The sign shows the 11 main exercises and has a QR code which refers users to the Kompan Fit APP that offers extended support on exercises and training.

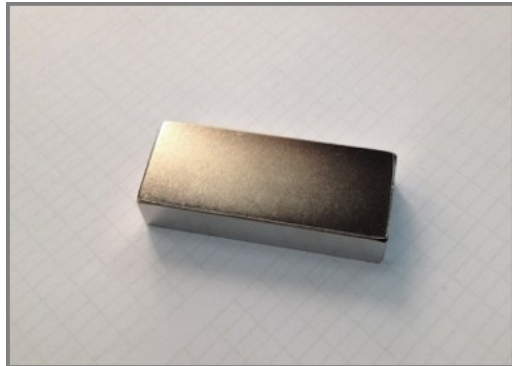
Artikelnr. FAZ10900-0900

## Installationsinformation

Max. fallhöjd	132 cm
Säkerhetsområde	18,4 m²
Total installationstid	6,3
Grävdjup (volym)	0,37 m³
Betong (volym)	0,18 m³
Stolpdjup (standard)	90 cm
Fraktvikt	323 kg
Förankring	Nedgrävning ✓
	Ytmontering ✓

## Information om garanti

Stålbelaagda delar	10 år
EcoCore HDPE	Livstidsgaranti
Varmförzinkat stål	Livstidsgaranti
Rörliga delar	2 år
Reservdelar garanterade	10 år



Magneterna som används är Neodymium-magneter med hög styrka. Den magnetiska strålningen är under strikt kontroll, strålningsnivån överstiger aldrig 5 Gauss (0,5 mT), vilket gör dem helt säkra att använda som ett träningsobjekt.



Pull-up stängen är tillverkad av Ø32 mm HDG stålstång. Stängen är 1080mm bred och 2300mm över marken.



Ramen på benlyften är tillverkad av Ø38 x 2mm HDG stål rör. Stödplattorna är tillverkade av 15mm Ekogrip®, en 15 mm PE-platta med ett 3 mm toppskikt av termoplastiskt gummi med halkfri effekt. Armstöden är 110 x 195mm, 580mm ifrån varandra och 1315mm över marken. Ryggstödet är 335 x 500mm. Öppningen på baksidan är 30 x 350mm.



# Hållbarhetsdata

FAZ109



Cradle to Gate A1-A3	Totalt CO <sub>2</sub> -utsläpp	CO <sub>2</sub> e per kg	Återvunna material
	kg CO <sub>2</sub> e	kg CO <sub>2</sub> e/kg	%
FAZ10900-0900	685,00	3,54	43,10

Det övergripande ramverket som tillämpas för dessa faktorer är miljövarudeklarationen (EPD, Environmental Product Declaration), som kvantifierar "miljöinformation om produktens livscykel och möjliggör jämförelser av produkter som uppfyller samma funktion" (ISO, 2006). Denna struktur följer här och använder en livscykelanalys för hela produktstadiet från råmaterial till färdig produkt (A1-A3).

**Kompan A/S**  
C.F. Tietgens Boulevard 32C  
DK-5220 Odense SØ  
Denmark



## Verification of CO<sub>2</sub> calculation of: Fitness



Data version no. 2023-10-05

The CO<sub>2</sub> calculation and data are in compliance with the principles of a carbon footprint impact according to the GHG protocol (Greenhouse Gas Protocol), Scope 3, cradle to gate related to all individual components in the product category: "Fitness" represented by item no.: FAZ10100-0900.

(Scope 3 emissions include emission sources in the upstream and downstream value chain).

**Date: 30. October 2023 | Valid until: 30. October 2025**  
**Verified by:**

Julie Marie Vejsgaard Larsen, LCA & EPD Consultant

Verification based on report: Validation of CO<sub>2</sub> calculation of 9 categories of Kompan product line, version 1.0, prepared by: Bureau Veritas HSE, Denmark: Julie M. V. Larsen.

**Publication date: 30. October 2023**

**By Bureau Veritas HSE**  
www.bureauveritas.dk  
+45 7731 1000

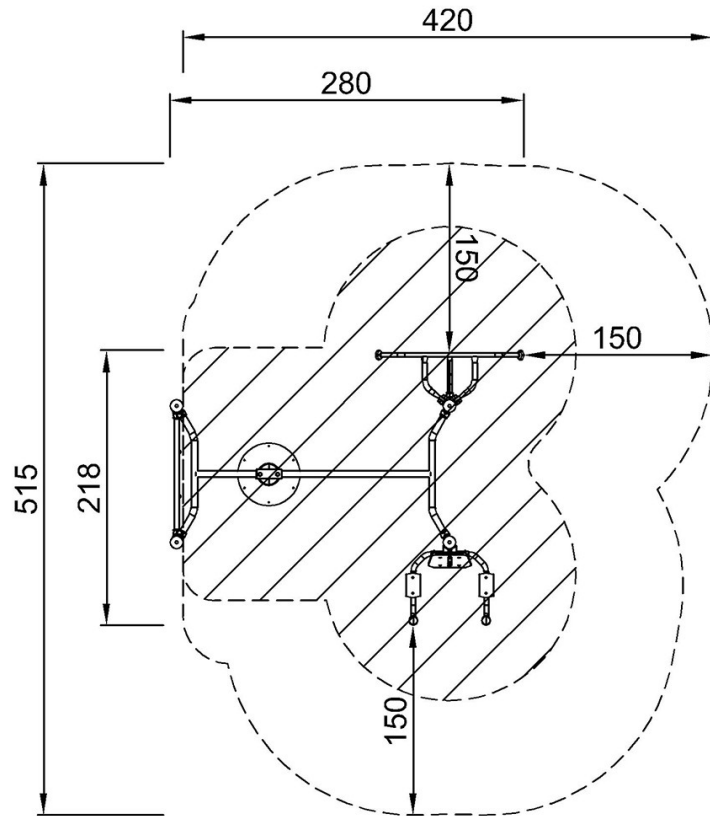


# Core Twist Compact

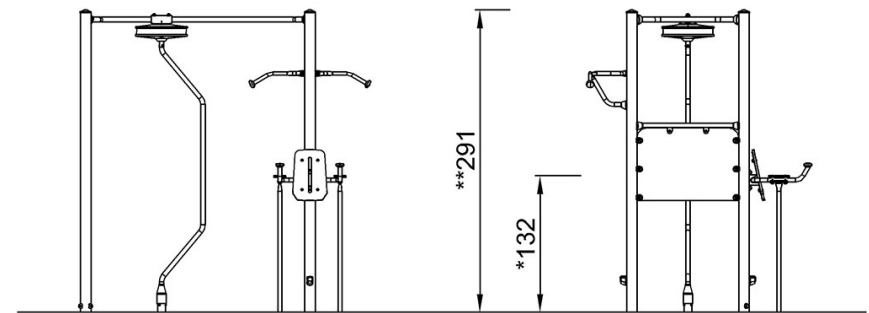
FAZ109

\* Max fallhöjd | \*\* Totalhöjd | \*\*\* Säkerhetsyta

\* Max fallhöjd | \*\* Totalhöjd



FAZ10900  
\*132cm  
\*\*291cm  
\*\*\*18.4m<sup>2</sup>



FAZ10900

[Klicka för att se TOP VIEW](#)

[Klicka för att se SIDE VIEW](#)