

Robinia Cliff Rider, H:178cm

NRO2014



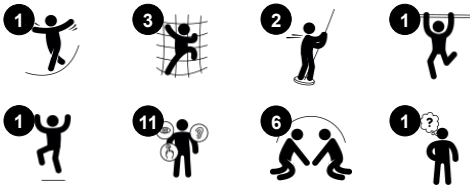
Cliff Rider 对学龄儿童具有极大的吸引力。它需要一次又一次地重复循环动作。勇敢的人可以踩着脚踏板，在高空中体验惊险刺激的感觉。那些第一次没有勇气的孩子，可以在朋友的帮助下到达目的地。在此之前，可以在管梯、攀爬网和消防员杆上进行攀爬和滑行游戏。Cliff Rider 训练肌肉力量、动作时机和顺序。判断身体动作、控制物体和把握时机是一项相当复杂的任务。它

能培养孩子的生活技能，使他们能够安全、自信地穿梭于车水马龙的大街小巷。此外，孩子们通过克服最初对乘坐 Cliff Rider 的犹豫而获得的自信心，也为建立友谊奠定了社会情感基础。

产品编号 NRO2014-1021

产品信息概览

长宽高尺寸	597x187x367 cm
适用年龄段	6+
容纳人数	13
颜色选择	



Robinia Cliff Rider, H:178cm

NRO2014



Boarding net

身体素质：培养体力和身体交叉协调能力，促进左右脑协调，这对其他技能（如阅读能力）至关重要。



支撑手持装置

身体素质：手柄可为不太自信的攀爬儿童提供良好的抓力。将自己拉起并拉入绳网，可锻炼上身肌肉。**社交情感：**不同能力的儿童都可以独立、安全地进入，是适合所有人的游戏。



Fireman's pole

身体素质：coordination is supported when going down, as well as arm and core muscles. Landing strengthens bone density, which is built for life in early childhood. **社交情感：**训练轮流意识和风险意识。



Cliff rider

身体素质：pushing and pulling train major muscles. Timing and force of movement to make a smooth ride train proprioception and coordination. **社交情感：**supports cooperating, turn-taking skills and empathy. Stepping into the open air builds courage. **认知能力：**the force and coordination of movements add to childrens' confidence and teach them important life skills.



Pipe ladder

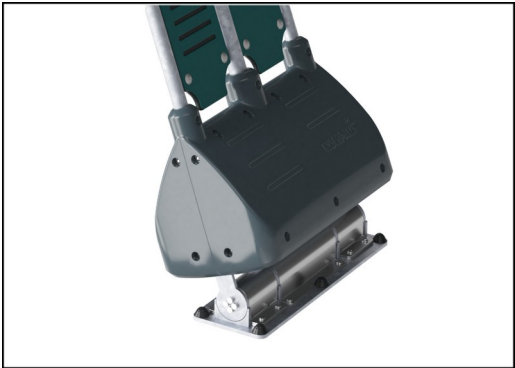
身体素质：cross coordination and eye-hand coordination are supported when children climb the ladder. The climbing also supports leg and arm muscles. **社交情感：**培养轮流意识和合作意识。

Robinia Cliff Rider, H:178cm

NRO2014



撑竿跳高杆由焊接钢结构制成，带有 360° 站立式 Ekogrip 平台。双面弧形手柄由 EcoCore 材料制成。杆结合了卓越的人体工程学和出色的功能。



来回摇摆运动由重型比例的双橡胶扭转弹簧元件控制。橡胶元件可确保安全运动并降低朝向塔台平台的速度。模压 PE 材料的底盖具有高抗冲击性。



有弧度的出发平台由具有防滑结构的弯曲不锈钢板制成。平台的下部由 EcoCore 板支撑，以确保安全立足。橡胶缓冲器为游戏杆提供安全停靠。



KOMPAN 的所有有机刺槐产品均由 刺槐木材制成，来自欧洲的可持续环保木材。可根据要求提供 FSC® Certified (FSC® C004450)



用于有色组分的涂料是水性环保型涂料，具有出色的抗紫外线性能。油漆符合 EN 71 第 3 部分的规定。



Robinia 产品采用 KOMPAN 颜色概念设计，具有多种不同的标准颜色。木材可以不经处理或涂有保持木质颜色的棕漆。

产品编号 NRO2014-1021	
安装信息	
最大跌落高度	230 cm
安全面积	39.4 m²
安装总时长	27.8
开挖量	1.92 m³
混凝土使用量	0.97 m³
标准入地深度	100 cm
运输重量	1,054 kg
固定选项	地表 ✓ 入地 ✓
质保信息	
EcoCore HDPE	终身质保
镀锌钢结构	终身质保
Robinia 木材	15 年
承保零部件	10 年
不锈钢零件	终身质保



Sustainability Data

NRO2014



从原材料到成品	CO ₂ 排放总量	CO ₂ 排放量 / 千克	回收的原料
	kg CO ₂ e	kg CO ₂ e/kg	%
NRO2014-1021	824.20	0.97	14.30

这些因素采用的总体框架为环保产品声明 (EPD)，该声明可量化“产品生命周期的环保信息，并对相同功能的产品进行对比” (ISO, 2006)。在遵循该框架的同时，对从原材料到制造的整个产品阶段 (A1-A3) 应用生命周期评估法。

Verification of CO₂ calculation of: Nature play



Data version no. 2023-10-05

The CO₂ calculation and data are in compliance with the principles of a carbon footprint impact according to the GHG protocol (Greenhouse Gas Protocol), Scope 3, cradle to gate related to all individual components in the product category: "Nature play" represented by item no.: NRO409-0621.

(Scope 3 emissions include emission sources in the upstream and downstream value chain).

Date: 30. October 2023 | Valid until: 30. October 2025

Verified by:

Julie Marie Vejsgaard Larsen, LCA & EPD Consultant

Verification based on report: Validation of CO₂ calculation of 9 categories of Kompan product line, version 1.0, prepared by: Bureau Veritas HSE, Denmark: Julie M. V. Larsen.

Publication date: 30. October 2023



By Bureau Veritas HSE
www.bureauveritas.dk
+45 7731 1000



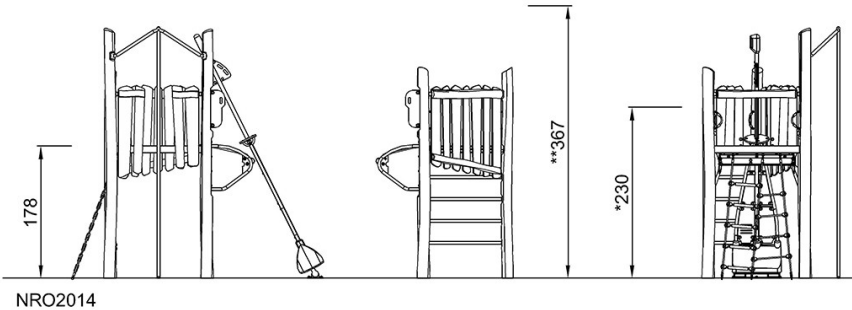
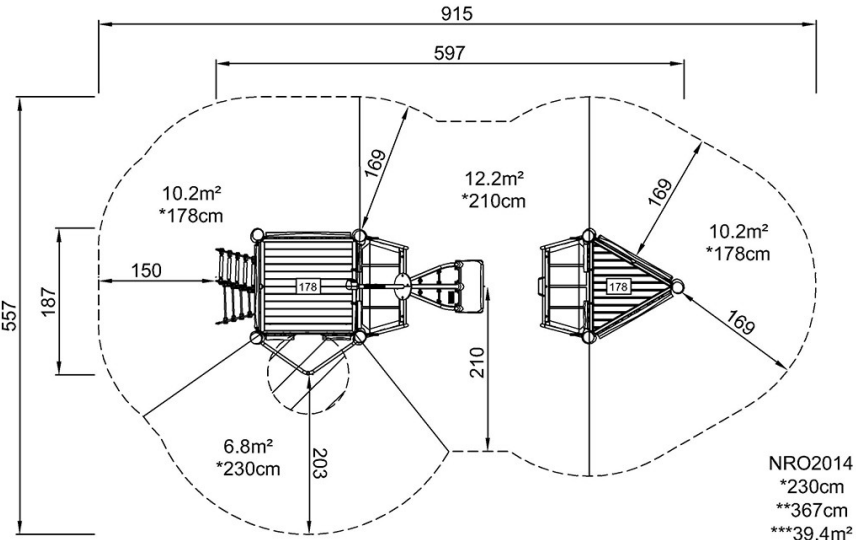
Robinia Cliff Rider, H:178cm

NRO2014



最大跌落高度 | 总高度 | 安全区域

最大跌落高度 | 总高度



[点击查看俯视图](#)

[点击查看侧面图](#)