

Flex Wheel & Podnośnik nóg

FSW237

KOMPAN
Let's play



Flex Wheel jest łatwy w użyciu i nie wymaga wcześniejszego doświadczenia. Ruch obrotowy stawia lekki opór, odpowiedni dla użytkowników na każdym poziomie zaawansowania. Ergonomicznie zaprojektowane uchwyty pozwalają na naturalne ułożenie nadgarstka i dają użytkownikowi możliwość wykonywania

ćwiczeń z wielu pozycji. Urządzenie umożliwia ćwiczenie ruchomości ramion i górnej części ciała. W przypadku naprawdę trudnych ćwiczeń można go używać stojąc na jednej nodze, używając jednej ręki - zarówno przodem, jak i bokiem. Stacja do podnoszenia nóg to doskonałe urządzenie do treningu mięśni brzucha.

Pozwala użytkownikom ćwiczyć mięśnie brzucha, wykonując unoszenie nóg, trzymając się krzesła. Ćwiczenia w ten sposób obejmują wszystkie mięśnie brzucha.

Nr produktu FSW23700-0902	
Ogólne Informacje o Produkcie	
Wymiary DxSzxW	79x93x167 cm
Grupa wiekowa	13+
Max. ilość osób	2
Dostępne kolory	



Zobacz więcej w aplikacji KOMPAN Fit



Flex Wheel & Podnośnik nóg

FSW237



Stopnie wykonane są z wytłaczanego aluminium z powierzchnią antypoślizgową. Aluminium ma wysoką odporność na korozję i zapewnia wytrzymałość produktu. Stopnie są zamontowane na 34,7cm oraz 54,7cm co stwarza łatwy dostęp do aktywności zamontowanych w górnych częściach.



Kule o średnicy 80mm wykonane są z czarnego poliwęglanu (PC) formowanego próżniowo. Poliwęglan ma ekstremalnie wysoką odporność na uderzenia.



The frame of the leg lift is made from Ø38 x 2mm HDG steel tube. The support plates are made from 15mm Ekogrip®, a 15 mm PE plate with a 3 mm top-layer of thermoplastic rubber with non-skid effect. The arm supports are 110 x 195mm, 580mm apart, and 1315mm above ground. The back support is 335 x 500mm. The opening in the back is 30 x 350mm.



Obudowa łożyska wykonana jest ze stali galwanizowanej ogniowo. Wał łożyska wykonany jest ze stali nierdzewnej AISI304. Łożysko wykonane jest z Poliksymetyleny (POM) - termoplastyku o wysokiej sztywności, niskim tarciu oraz o idealnej stabilności.



Znak informacyjny wykonany jest z PA6 (Poliamid) i pokazuje najważniejsze ćwiczenia wraz z kodem QR. Po zeskanowaniu kodu QR zostają wyświetlone animowane ilustracje ćwiczeń oraz możliwe jest pobranie aplikacji mobilnej KOMPAN sport & fitness, która zapewnia możliwość zapoznania się z wieloma ćwiczeniami i planami treningowymi.



Koło 800x19mm wykonane jest z płyty HDPE EcoCore™. EcoCore™ to niezwykle wytrzymały materiał, przyjazny środowisku, który nie tylko może być poddany procesowi recyklingu, ale również jego podstawa wykonana jest w 95% z materiałów pochodzących z recyklingu pokonsumenckiego, tworzących zarówno rdzeń jak i kolorową warstwę zewnętrzną.

Nr produktu FSW23700-0902

Informacje Dotyczące Instalacji

Max. wysokość upadku	132 cm
Strefa bezpieczeństwa	12,6 m²
Czas instalacji	4,3
Objętość wykopu	0,23 m³
Objętość betonu	0,12 m³
Głębokość podstawy (standardowa)	90 cm
Waga przesyłki	81 kg
Opcje kotwienia	W ziemi ✓ Powierzchnia ✓

Informacje o Gwarancji

Wspornik	10 lat
EcoCore HDPE	Dożywotnia
Galw. Stal	Dożywotnia
Słup	10 lat
Części Zapassowe	10 lat



Dane Dotyczące Zrównoważonego Rozwoju

FSW237



**Od wydobycia
surowców do
opuszczenia wytwórni
A1–A3**

**Całkowita
emisja
CO₂**

**CO₂e na
kg
produktu**

**Materiały
pochodzą
ce z
recyklingu**

kg CO₂e

kg CO₂e/kg

%

FSW23700-0902

154,60

2,69

53,00

Ogólne ramy stosowane dla tych czynników to Środowiskowa Deklaracja Produktu (EPD), która określa ilościowo "informacje środowiskowe dotyczące cyklu życia produktu i umożliwia porównywanie produktów spełniających tę samą funkcję" (ISO, 2006). W niniejszym dokumencie przyjęto strukturę i zastosowano podejście oceny cyklu życia w odniesieniu do całego etapu produktu, od surowców po produkcję (A1-A3).

Kompan A/S

C.F. Tietgens Boulevard 32C
DK-5220 Odense SØ
Denmark



Verification of CO₂ calculation of: Fitness



Data version no. 2023-10-05

The CO₂ calculation and data are in compliance with the principles of a carbon footprint impact according to the GHG protocol (Greenhouse Gas Protocol), Scope 3, cradle to gate related to all individual components in the product category: "Fitness" represented by item no.: FAZ10100-0900.

(Scope 3 emissions include emission sources in the upstream and downstream value chain).

Date: 30. October 2023 | Valid until: 30. October 2025

Verified by:

Julie Marie Vejsgaard Larsen, LCA & EPD Consultant

Verification based on report: Validation of CO₂ calculation of 9 categories of Kompan product line, version 1.0, prepared by: Bureau Veritas HSE, Denmark: Julie M. V. Larsen.

Publication date: 30. October 2023

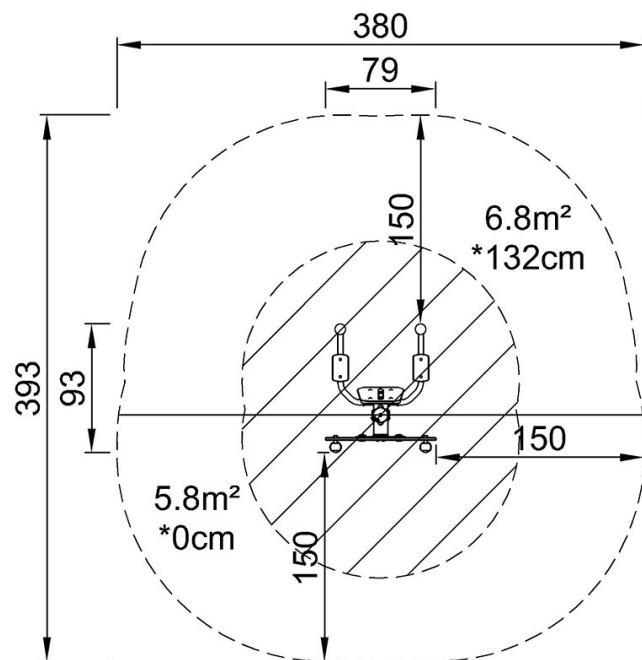
By Bureau Veritas HSE
www.bureauveritas.dk
+45 7731 1000



Flex Wheel & Podnośnik nóg

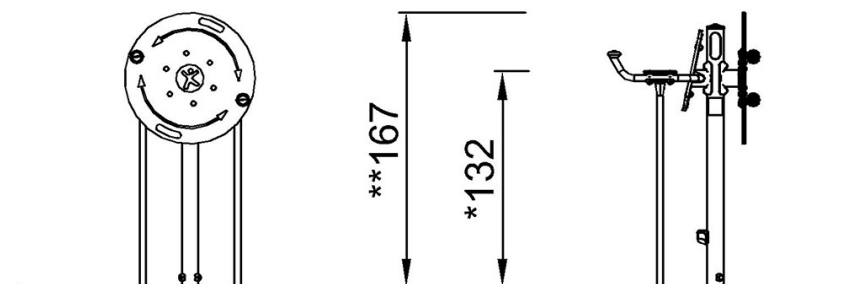
FSW237

* Max Wys. Upadku | ** Wysokość | *** Strefa Bezpieczeństwa



FSW23700
*132cm
**167cm
***12.6m²

* Max Wys. Upadku | ** Max Wysokość



FSW23700

[Kliknij, aby zobaczyć RZUT Z GÓRY](#)

[Kliknij, aby zobaczyć RZUT BOCZNY](#)