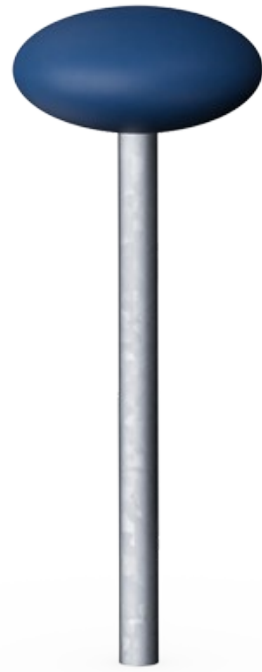



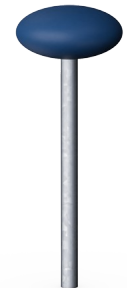
# Grashüpfer, 1 Stück, (Bockspringen)

FRE3044



Die Stange mit dem abgerundeten Aufsatz bietet eine Möglichkeit zum Sitzen und Beobachten der Spiele auf dem Multisportplatz, kann aber auch als Einzelgerät oder in Kombination mit anderen Produkten für das Outdoor-Training verwendet werden.

|                                      |   |
|--------------------------------------|---|
| Produktnummer FRE3044-3517           |   |
| <b>Allgemeine Produktinformation</b> |   |
| Maße L x B x H                       | 30x30x80 cm   |
| Empfohlenes Alter                    | 3+  |
| Spielkapazität (Nutzer)              | -   |
| Farbauswahl                          |  |



# Grashüpfer, 1 Stück, (Bockspringen)

FRE3044



Der Top-Sitz ist 15 cm hoch und hat einen Durchmesser von 30 cm. Er ist aus PE gefertigt und hat eine feine Oberflächen-Struktur, die ihn angenehm für die Hände macht.



Das Rohr des Grasshüpfers besteht aus einem feuerverzinktem Stahlrohr mit einem Durchmesser von 48,3 x 2,9 mm. Der obere Sitz ist mit einer M12-Schraube verbunden und mit einer PE-Abdeckkappe abgedeckt.

Produktnummer FRE3044-3517

## Montage-Information

|                           |         |
|---------------------------|---------|
| Max. freie Fallhöhe       | 80 cm   |
| Fläche des Fallraums      | 8,6 m²  |
| Gesamt-Montagezeit        | 0,3     |
| Erforderlicher Erdaushub  | 0,20 m³ |
| Betonbedarf               | 0,00 m³ |
| Fundamenttiefe (Standard) | 80 cm   |
| Versandgewicht            | 14 kg   |
| Verankerungsoptionen      | TV ✓    |

## Garantie-Information

|                    |          |
|--------------------|----------|
| Ersatzteilgarantie | 10 Jahre |
|--------------------|----------|





**Von der Wiege bis  
zum Werkstor („cradle  
to gate“) (A1–A3)**

**CO<sub>2</sub>-  
Emissionen  
gesamt**

kg CO<sub>2</sub>e

**CO<sub>2</sub>e pro  
kg**

kg CO<sub>2</sub>e pro  
kg

**Recycelte  
Materialien**

%

**FRE3044-3517**

26,60

2,52

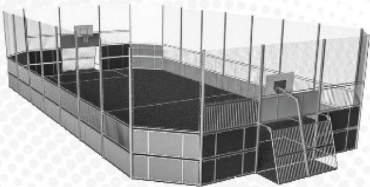
48,40

Den allgemeinen Rahmen für diese Faktoren bilden die Umweltproduktdeklarationen (EPDs). Mithilfe dieser Grundregeln können die Umweltinformationen über den Lebenszyklus eines Produkts hinweg quantifiziert und Vergleiche zwischen Produkten, die dieselbe Funktion erfüllen, angestellt werden (vgl. ISO, 2006). Diese Struktur wird hier befolgt. Der Ansatz zur Lebenszyklusbewertung wird dabei auf die gesamte Herstellungsphase – vom Rohstoff bis zur Herstellung (A1–A3) – angewendet.

**Kompan A/S**  
C.F. Tietgens Boulevard 32C  
DK-5220 Odense SØ  
Denmark



**Verification of CO<sub>2</sub> calculation of:  
Sport**



Data version no. 2023-10-05

The CO<sub>2</sub> calculation and data are in compliance with the principles of a carbon footprint impact according to the GHG protocol (Greenhouse Gas Protocol), Scope 3, cradle to gate related to all individual components in the product category: "Sport" represented by item no.: FRE600202-0901.

(Scope 3 emissions include emission sources in the upstream and downstream value chain).

**Date: 30. October 2023 | Valid until: 30. October 2025**

**Verified by:**

Julie Marie Vejsgaard Larsen, LCA & EPD Consultant

Verification based on report: Validation of CO<sub>2</sub> calculation of 9 categories of Kompan product line, version 1.0, prepared by: Bureau Veritas HSE, Denmark: Julie M. V. Larsen.

**Publication date: 30. October 2023**

**By Bureau Veritas HSE**  
www.bureauveritas.dk  
+45 7731 1000

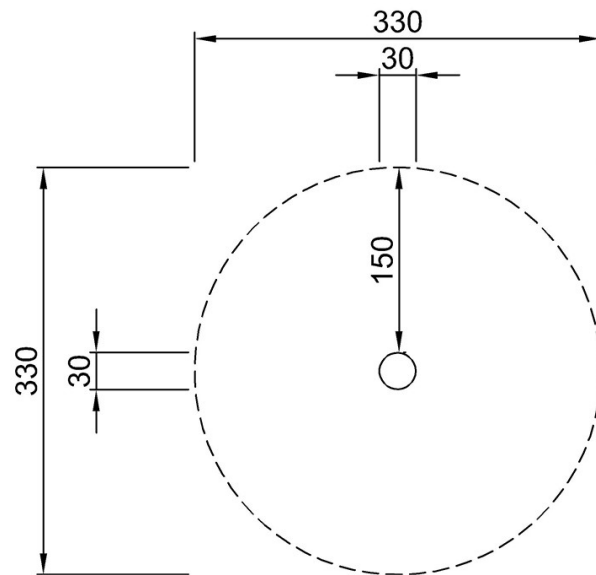


# Grashüpfer, 1 Stück, (Bockspringen)

FRE3044

\* Max freie Fallhöhe | \*\* Gesamthöhe | \*\*\* Fläche des Fallraums

\* Max freie Fallhöhe | \*\* Gesamthöhe

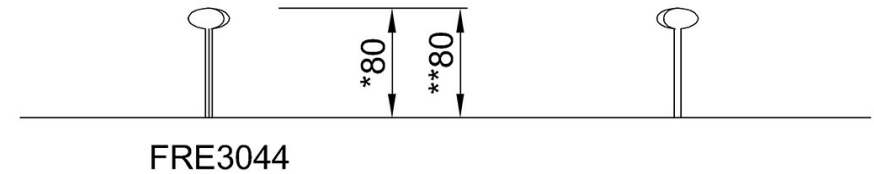


FRE3044-Single

\*80cm

\*\*80cm

\*\*\*8.6m<sup>2</sup>



FRE3044

[Klicken Sie hier, um die DRAUFSICHT anzuzeigen](#)

[Klicken Sie hier, um die SEITENANSICHT anzuzeigen](#)