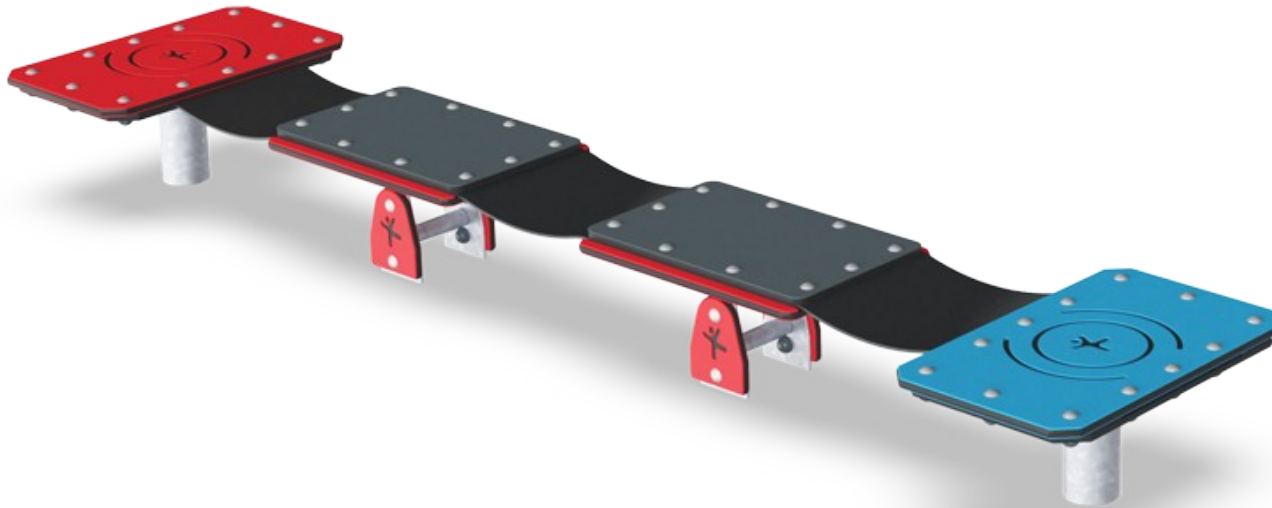


# Wave Stepper

CRP201201

**KOMPAN**  
Let's play



Codice articolo CRP201201-0401

## Informazioni generali prodotto

Dimensioni (LxLxA)	290x65x29 cm
Età d'uso	2+
Capacità di gioco	4
Opzioni colori	  



Il Wave Stepper è una grande sfida di equilibrio che attrae i bambini e li incoraggia a giocare ancora e ancora. La risposta al movimento dei bambini fornisce emozione e sviluppa la comprensione causa-effetto; quando mi muovo qui, il ponte risponde con questo movimento. Camminando o correndo sul Wave Stepper, i bambini allenano il loro senso dell'equilibrio,

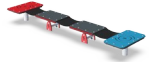
che è una competenza motoria fondamentale e essenziale per lo sviluppo di tutte le altre abilità. Il senso dell'equilibrio, ad esempio, consente ai bambini di rimanere seduti e concentrarsi. Quando i bambini giocano insieme sul Wave Stepper, sviluppano empatia, abilità di prendere il turno e considerazione. Il design a 360 gradi permette l'interazione

sociale per tutti al livello del suolo.



# Wave Stepper

CRP201201



## Onda Stepper

**Fisico:** allena il senso dell'equilibrio, fondamentale per tutte le altre abilità motorie. In questo modo i bambini acquisiscono la capacità di muoversi con sicurezza nel mondo. **Socio-emotivo:** capacità di rispettare i turni e di negoziare quando ci si incrocia e ci si siede, si sta in piedi, si salta. **Cognitivo:** supports cause-and-effect understanding when the steps slightly tilt in accordance with the children's movements.



# Wave Stepper

CRP201201



Le membrane Corocord sono costituite da materiale gommato a prova di attrito di qualità da nastro trasportatore con un'eccellente resistenza ai raggi UV. Testate e conformi ai requisiti REACH per gli IPA. È incorporata un'armatura a quattro strati in poliestere intrecciato. L'armatura e i due strati superficiali hanno uno spessore totale di 8 mm.



Pannelli di EcoCore™ da 19 mm. EcoCore™ è un materiale altamente durevole ed ecologico, che non solo è riciclabile dopo l'uso, ma consiste anche in un materiale prodotto con il +95% di materiale riciclato post-consumo proveniente da rifiuti di imballaggio alimentare.



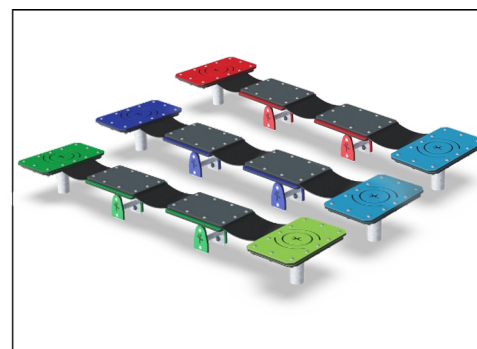
Le due piastre centrali del Wave Stepper sono realizzate con pannelli Ekogrip® costituiti da una base in PE di 15 mm di spessore e da uno strato superiore di gomma morbida di 3 mm con effetto antiscivolo.



Le boccole sono realizzate in acciaio inox o acciaio zincato per garantire un eccellente assorbimento degli urti e connessioni durature con un'elevata resistenza alla corrosione.



Le superfici in acciaio sono zincate a caldo all'interno e all'esterno con zinco senza piombo. La zincatura ha un'eccellente resistenza alla corrosione in ambienti esterni e richiede una bassa manutenzione.



Il Wave Stepper è disponibile in tre diversi colori iconici. Ma lo Stepper può anche essere adattato alle vostre preferenze e personalizzato con una varietà di colori Kompan, sia per le piastre di base che per i piedi.

Codice articolo CRP201201-0401

## Informazione installazione

Max. altezza di caduta	28 cm
Superficie di sicurezza	19,3 m²
Tempo d'installazione totale	4,9
Volume di scavo	1,73 m³
Volume di calcestruzzo	0,96 m³
Profondità di base (standard)	90 cm
Peso della spedizione	132 kg
Opzioni ancoraggio	Interrato ✓

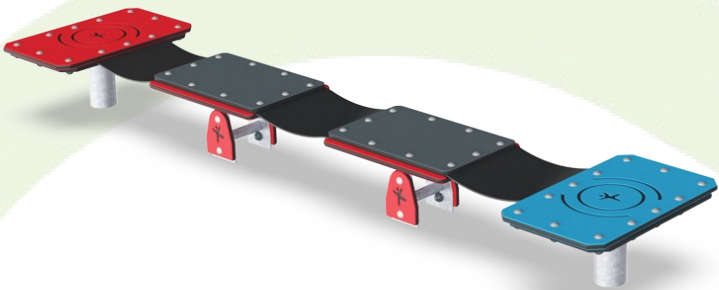
## Garanzie

EcoCore	Garanzia a vita
Acciaio zincato	Garanzia a vita
Membrana	2 anni
Parti mobili	2 anni
Garanzia pezzi di ricambio	10 anni

**EN  
1176**  
compliant

# Sustainability Data

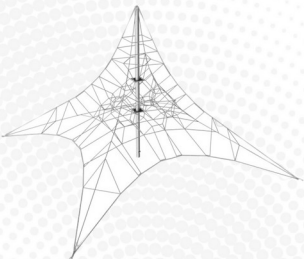
CRP201201



Cradle to Gate A1-A3	Total CO <sub>2</sub> emission	CO <sub>2</sub> e/kg	Recycled materials
	kg CO <sub>2</sub> e	kg CO <sub>2</sub> e/kg	%
CRP201201-0401	233,40	2,33	57,10

The overall framework applied for these factors is the Environmental Product Declaration (EPD), which quantifies "environmental information on the life cycle of a product and enable comparisons between products fulfilling the same function" (ISO, 2006). This follows the structure and applies a Life-Cycle Assessment approach to the entire Product stage from raw material through manufacturing (A1-A3))

## Verification of CO<sub>2</sub> calculation of: Corocord



Data version no. 2023-10-05

The CO<sub>2</sub> calculation and data are in compliance with the principles of a carbon footprint impact according to the GHG protocol (Greenhouse Gas Protocol), Scope 3, cradle to gate related to all individual components in the product category: "Corocord" represented by item no.: COR314011-1101.

(Scope 3 emissions include emission sources in the upstream and downstream value chain).

Date: 30. October 2023 | Valid until: 30. October 2025

Verified by:

Julie Marie Vejsgaard Larsen, LCA & EPD Consultant

Verification based on report: Validation of CO<sub>2</sub> calculation of 9 categories of Kompan product line, version 1.0, prepared by: Bureau Veritas HSE, Denmark: Julie M. V. Larsen.

Publication date: 30. October 2023



By Bureau Veritas HSE  
www.bureauveritas.dk  
+45 7731 1000



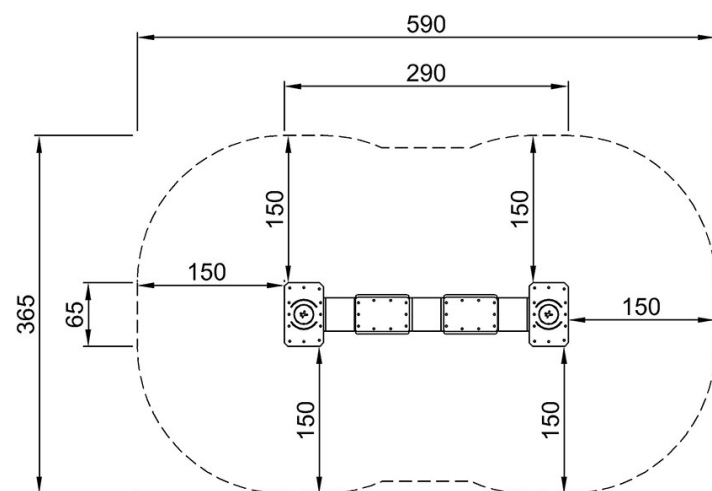


# Wave Stepper

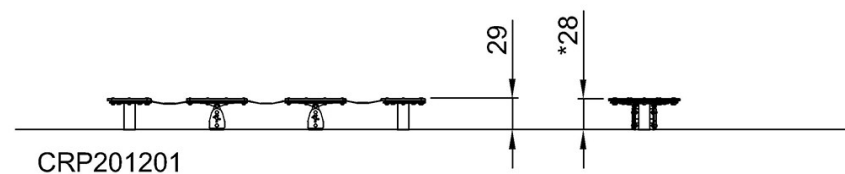
CRP201201

Altezza di caduta massima | Altezza totale | Superficie di sicurezza

Altezza di caduta massima | Altezza totale



CRP201201  
\*28cm  
\*\*29cm  
\*\*\*19.3m<sup>2</sup>



[Fai clic per visualizzare il rapporto VISTA SUPERIORE](#)

[Fai clic per visualizzare il rapporto VISTA LATERALE](#)