

# Hrádek Castello

PCM400721

**KOMPAN**  
Let's play



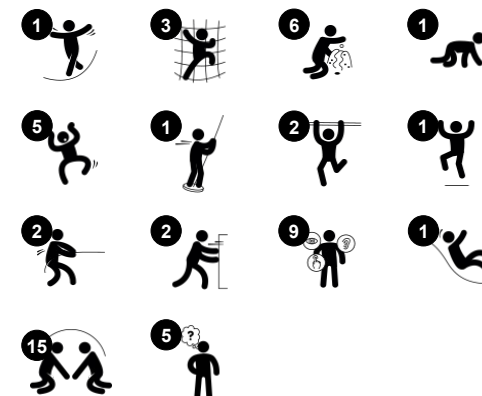
Hrádek nabízí úžasné herní zážitky, které můžete znovu a znovu prozkoumávat. Castello inspiruje k fyzickým, sociálním a dramatickým hrám. Různorodé vstupy pro lezce stimulují křížovou koordinaci. Mosty svým nakloněným nebo zakřiveným tvarem přispívají k tréninku jemné rovnováhy. Rovnováha je základem pro všechny ostatní motorické dovednosti a má

zásadní význam pro sebevědomí dětí. Tunel představuje vzrušující zážitek při prolézání. Hasičská tyč je pro odvážlivce a rychlé klouzání dolů trénuje prostorové vnímání, které dětem pomůže bezpečně se orientovat ve světě. Bohaté hrací panely na úrovni země inspiroují k dramatické tvorbě, která zase podněcuje rozvoj řeči.

Položka č. PCM400721-0901

## Obecné informace o produktu

Rozměry DxŠxV	522x426x410 cm
Věková skupina	2+
Kapacita (uživatelé)	29
Možnosti barev	●



# Hrádek Castello

PCM400721

**KOMPAN**  
Let's play



## Hasičská tyč

**Fyzické:** coordination is supported when going down, as well as arm and core muscles. Landing strengthens bone density, which is built for life in early childhood. **Sociálně-emocionální:** turn-taking and risk-taking.



## Skluzavka

**Fyzické:** sliding develops spatial awareness and a sense of balance. Furthermore, the core muscles are trained when sitting upright going down. **Sociálně-emocionální:** empathy stimulated by turn-taking. **Kognitivní:** young children develop their understanding of space, speed and distances when sliding down quickly.



## Panel s lopatkami

**Fyzické:** hand eye coordination and push-pull movements. **Sociálně-emocionální:** invites cooperation due to the two-sidedness and provides for parallel play. **Kognitivní:** logical thinking: cause and effect understanding when running scoops in grooves or shifting materials from scoop to scoop. **Kreativní:** shifting scoops, creating new scoop positions.



## Kanón

**Kognitivní:** the cannon set a tangible theme and thus spur dramatic play. Dramatic play supports language and communication skills.



## Panel s hodinami

**Sociálně-emocionální:** cooperation with others on turning clock pointers, turn-taking. **Kognitivní:** learning about numeracy and time in a tangible way. **Kreativní:** leaving your mark on the playground when setting clock differently.



## Šplhací síť

**Fyzické:** supports physical strength and cross-body coordination, which impacts coordination of the right and left part of brain, fundamental for other skills such as the ability to read.



## Tunel

**Fyzické:** the children crawl through the tunnel, developing motor skills such as cross-body coordination and proprioception. **Sociálně-emocionální:** turn-taking when passing each other.

# Hrádek Castello

PCM400721



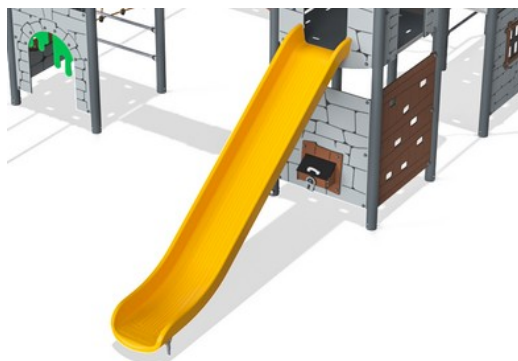
Panely z 19mm EcoCore™. EcoCore™ je vysoce odolný materiál šetrný k životnímu prostředí, který je nejen po použití recyklovatelný, ale také se skládá z více než 95% z recyklovaného spotřebního materiálu z potravinových obalů.



Hlavní sloupky s pozinkovanou ocelovou patkou jsou k dispozici v různých materiálech: Tlakově impregnované sloupky z borovicového dřeva. Ocelové sloupky pozinkované uvnitř i vně s povrchovou úpravou práškovou barvou. Hliník bez obsahu olova s eloxovaným vrchním povrchem.



Všechny plošiny jsou podporovány unikátně navrženými nízkouhlíkovými hliníkovými profily s více možnostmi uchycení. Šedě zbarvené lisované plošiny jsou vyrobeny ze 75 % z PP materiálu z postspotřebitelského oceánského odpadu s protiskluzovým vzorem a texturou povrchu.



Skizavky mohou být dodány v různých materiálech a barvách: Rovné nebo zakřivené PE skizavky ve žluté nebo šedé barvě. Nerezová ocel v jednolitém provedení pro řešení odolnější vůči vandalismu.



Prvky z nerezové oceli jsou vyrobeny z vysoce kvalitní nerezové oceli. Ocel je po výrobě vyčištěna úplným mořením, aby se zajistily hladké a čisté skluzové povrchy.



Sítě a lana jsou vyrobeny z PA stabilizovaného proti UV záření s vnitřní ocelovou výztuží. Lano je indukčně ošetřeno, aby se vytvořilo silné spojení mezi ocelí a lanem, což vede k dobré odolnosti proti opotřebení.

Položka č. PCM400721-0901

## Informace o instalaci

Maximální výška pádu	125 cm
Bezpečnostní povrchová plocha	44,0 m²
Celková doba instalace	32,6
Objem výkopu	1,97 m³
Objem betonu	0,75 m³
Hloubka základu (standard)	90 cm
Hmotnost dodávky	1.111 kg
Možnosti ukotvení	V zemi ✓
	Na povrchu ✓

## Informace o záruce

EcoCore HDPE	Celoživotní
Sloupek	10 let
PP Plošiny	10 let
Lana & sítě	10 let
Zaručené náhradní díly	10 let





# Sustainability Data

PCM400721



Výrobní cyklus A1-A3	Celkové emise CO <sub>2</sub>	CO <sub>2</sub> e na kg	Recyklované materiály
	kg CO <sub>2</sub> e	kg CO <sub>2</sub> e/kg	%
PCM400721-0901	2.006,80	2,55	56,30

Celkovým rámcem uplatňovaným pro tyto faktory je Environmentální prohlášení o produktu (EPD), které kvantifikuje „environmentální informace o životním cyklu produktu a umožňuje srovnání mezi produkty, které plní stejnou funkci“ (ISO, 2006). Řídí se vnitřním uspořádáním a uplatňuje přístup k posuzování životního cyklu po celou fázi produktu od suroviny až po dokončení výroby (A1-A3).

**KOMPAN**  
Let's play

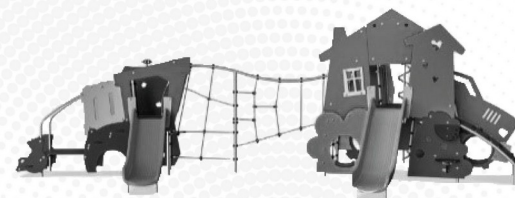
## Kompan A/S

C.F. Tietgens Boulevard 32C  
DK-5220 Odense SØ  
Denmark

Validation of CO<sub>2</sub>  
calculation method  
**BUREAU VERITAS**  
HSE Denmark A/S



## Verification of CO<sub>2</sub> calculation of: Themed play systems



Data version no. 2023-10-05

The CO<sub>2</sub> calculation and data are in compliance with the principles of a carbon footprint impact according to the GHG protocol (Greenhouse Gas Protocol), Scope 3, cradle to gate related to all individual components in the product category: "Themed play systems" represented by item no.: MSC641100-3717P.

(Scope 3 emissions include emission sources in the upstream and downstream value chain).

**Date: 30. October 2023 | Valid until: 30. October 2025**

**Verified by:**

Julie Marie Vejsgaard Larsen, LCA & EPD Consultant

Verification based on report: Validation of CO<sub>2</sub> calculation of 9 categories of Kompan product line, version 1.0, prepared by: Bureau Veritas HSE, Denmark: Julie M. V. Larsen.

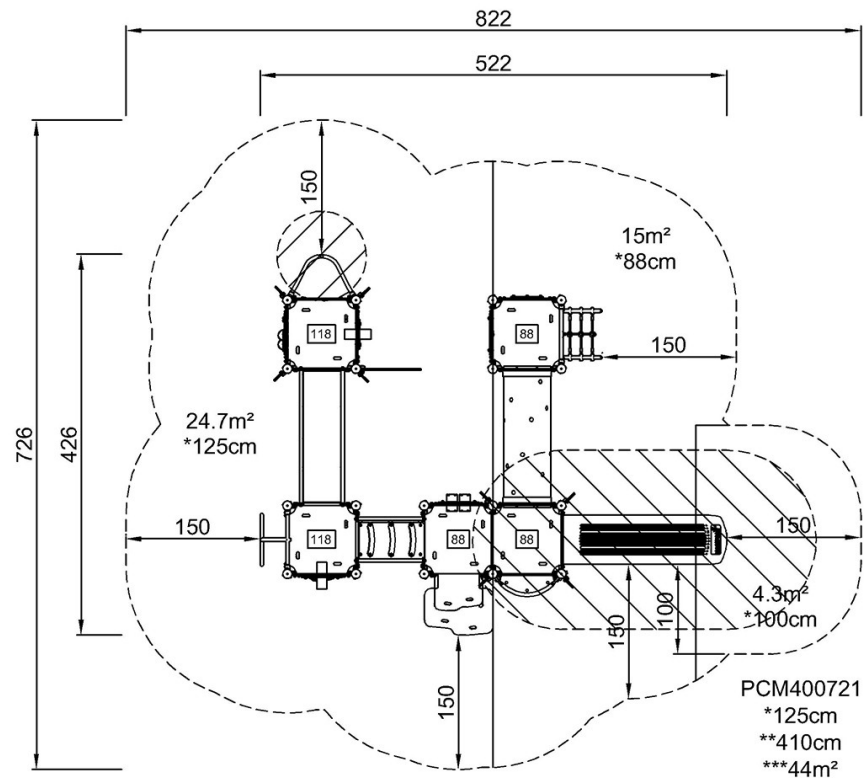
**Publication date: 30. October 2023**

By Bureau Veritas HSE  
www.bureauveritas.dk  
+45 7731 1000

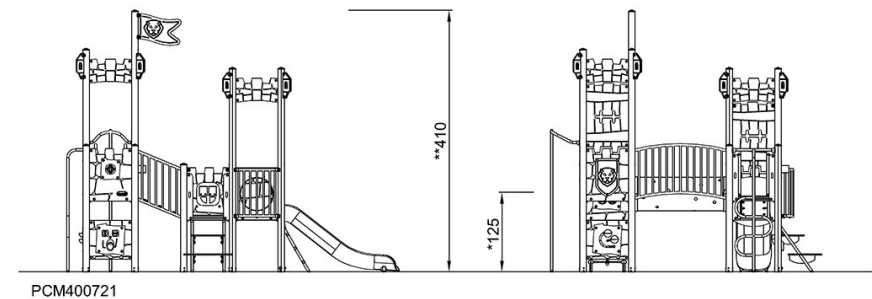


PCM400721

\* Maximální výška pádu | \*\* Celková výška | \*\*\* Bezpečnostní povrchová plocha



\* Maximální výška pádu | \*\* Celková výška



[Kliknutím zobrazíte poměr zobrazení POHLED SHORA](#)

[Kliknutím zobrazíte poměr stran BOČNÍ POHLED](#)