


# Koń, Podwójny

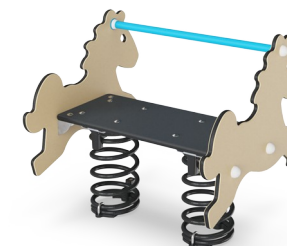
PCM106

**KOMPANI**  
Let's play



Sprężynowiec to klasyk placów zabaw, który przyciąga dzieci. Każdy z naszych sprężynowców tylko czeka na dzieci, aby uwolniły one potencjał swojej wyobraźni.

Nr produktu PCM106-0401	
Ogólne Informacje o Produkcie	
Wymiary DxSzxW	75x72x72 cm
Grupa wiekowa	2+
Max. Ilość Osób	2
Dostępne kolory	



# Koń, Podwójny

PCM106



## Uchwyt

**Fizyczne:** pionowy chwyt na rączkach zapewnia silny chwyt na różnych wysokościach, potrzebny przy intensywnym bujaniu się. Trenuje to mięśnie rąk oraz ramion.



## Podnóżek

**Fizyczne:** możliwość zastosowania podnóżka wspomaga intensywne bujanie. Bujanie stymuluje zmysły równowagi i przestrzeni, które mają fundamentalne znaczenie w bezpiecznym poruszaniu się po świecie.



## Kołyszająca się sprężyna

**Fizyczne:** sugeruje temat i wspiera teatralną zabawę, która stymuluje umiejętności językowe i komunikacyjne. **Poznawcze:** trenuje rozumienie przyczyny i skutku: gdy poruszam ciałem, sprężyna reaguje ruchem.



## Motyw

**Poznawcze:** sugeruje temat i wspiera zabawę w tworzenie historii, która stymuluje umiejętności językowe i komunikacyjne.

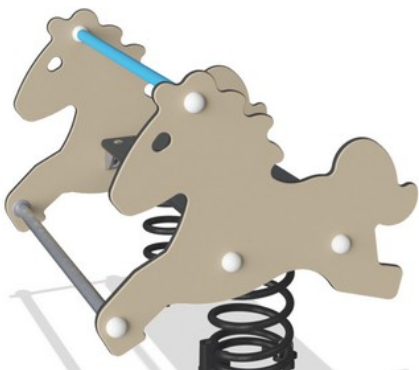


## Opcja podwójnego siedzenia

**Społeczno-Emocjonalne:** możliwość wspólnego bujania się wspiera umiejętności współpracy. Co więcej, fizyczny kontakt z innymi osobami jest świetny dla dobrego samopoczucia dzieci, co można zmierzyć poprzez obniżenie poziomu kortyzolu (hormonu stresu).

# Koń, Podwójny

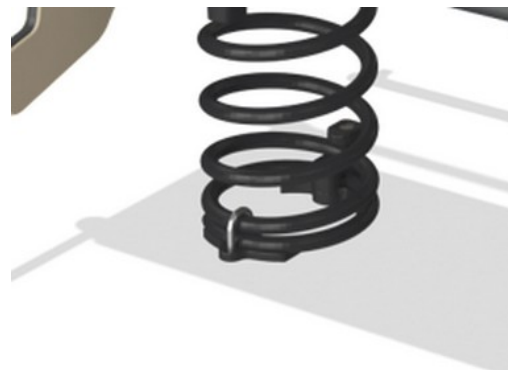
PCM106



Panele wykonane są z 19mm EcoCore™. EcoCore™ to niezwykle wytrzymały materiał, przyjazny środowisku, który nie tylko może być poddany procesowi recyklingu, ale również jego podstawa wykonana jest w 95% z materiałów pokonsumenckich wykonanych z zużytych opakowań po żywności.



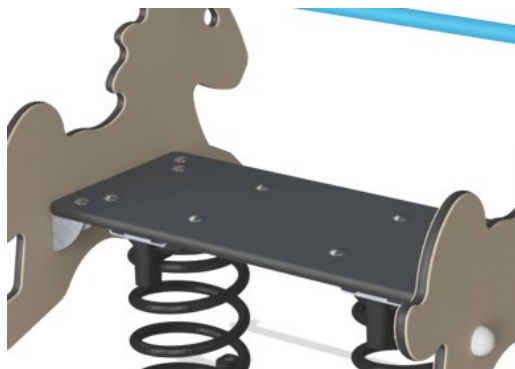
Sprężyny od KOMPAN są wykonane z wysokiej jakości stali sprężynowej zgodnej z EN10270. Sprężyny czyszczone są przez fosforyzowanie przed pomalowaniem epoksydową farbą podkładową i poliestrowym malowaniem proszkowym. Sprężyny są umocowane przy użyciu wyjątkowego okucia zabezpieczającego przed zatraskiwaniem palców dla bezpieczeństwa i długotrwałości.



Sprężyny są umocowane przy użyciu wyjątkowego okucia zabezpieczającego przed zatraskiwaniem palców dla bezpieczeństwa i długotrwałości.



Uchwyt wykonany jest z Polipropylenu (PP). PP ma wysoką odporność na uderzenia i może być używany w szerokim zakresie temperatur.



Siedzisko wykonane jest z Laminatu Wysokociśnieniowego (HPL) o grubości 17,8mm odporne jest na ścieranie i posiada wyjątkową powierzchnię antypoślizgową KOMPAN.

Nr produktu PCM106-0401

## Informacje Dotyczące Instalacji

Max. wysokość upadku	60 cm
Strefa bezpieczeństwa	8,7 m²
Czas instalacji	2,8
Objętość wykopu	0,27 m³
Objętość betonu	0,00 m³
Głębokość podstawy (standardowa)	42 cm
Waga przesyłki	55 kg
Opcje kotwiczenia	W ziemi ✓ Powierzchnia ✓

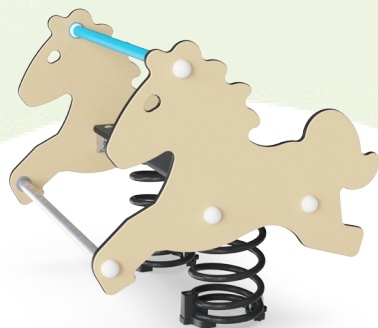
## Informacje o Gwarancji

EcoCore HDPE	Dożywotnia
Części Zapasowe	10 lat
Sprężyny	5 lat



# Dane Dotyczące Zrównoważonego Rozwoju

PCM106



**Od wydobycia  
surowców do  
opuszczenia wytwórni  
A1–A3**

**Całkowita  
emisja  
CO<sub>2</sub>**

**CO<sub>2</sub>e na  
kg  
produktu**

**Materiały  
pochodzą  
ce z  
recyklingu**

kg CO<sub>2</sub>e

kg CO<sub>2</sub>e/kg

%

**PCM106-0401**

121,10

2,32

40,60

Ogólne ramy stosowane dla tych czynników to Środowiskowa Deklaracja Produktu (EPD), która określa ilościowo "informacje środowiskowe dotyczące cyklu życia produktu i umożliwia porównywanie produktów spełniających tę samą funkcję" (ISO, 2006). W niniejszym dokumencie przyjęto strukturę i zastosowano podejście oceny cyklu życia w odniesieniu do całego etapu produktu, od surowców po produkcję (A1-A3).

## Kompan A/S

C.F. Tietgens Boulevard 32C  
DK-5220 Odense SØ  
Denmark



**Verification of CO<sub>2</sub> calculation of:  
Freestanding play equipment**



Data version no. 2023-10-05

The CO<sub>2</sub> calculation and data are in compliance with the principles of a carbon footprint impact according to the GHG protocol (Greenhouse Gas Protocol), Scope 3, cradle to gate related to all individual components in the product category: "Freestanding play equipment" represented by item no.: GXY916012-3417.

(Scope 3 emissions include emission sources in the upstream and downstream value chain).

**Date: 30. October 2023 | Valid until: 30. October 2025**

**Verified by:**

Julie Marie Vejsgaard Larsen, LCA & EPD Consultant

Verification based on report: Validation of CO<sub>2</sub> calculation of 9 categories of Kompan product line, version 1.0, prepared by: Bureau Veritas HSE, Denmark: Julie M. V. Larsen.

**Publication date: 30. October 2023**

**By Bureau Veritas HSE**  
www.bureauveritas.dk  
+45 7731 1000

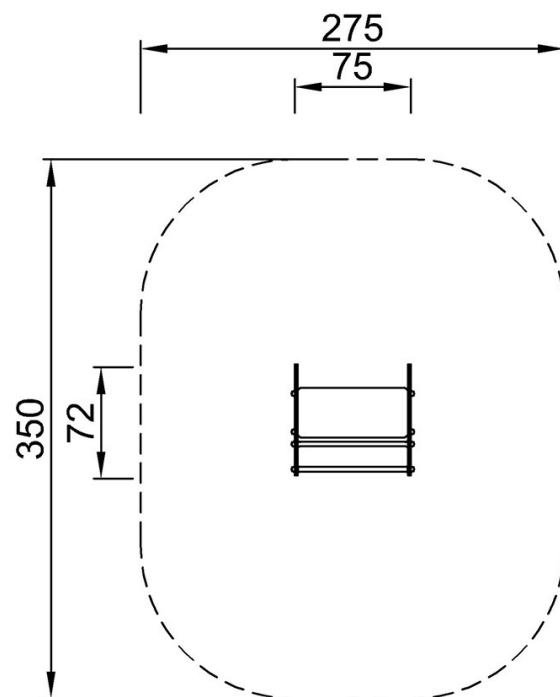


# Koń, Podwójny

PCM106

\* Max Wys. Upadku | \*\* Wysokość | \*\*\* Strefa Bezpieczeństwa

\* Max Wys. Upadku | \*\* Max Wysokość

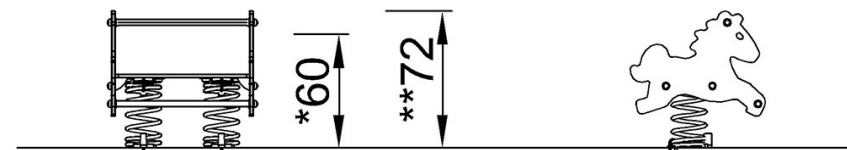


PCM106

\*60cm

\*\*72cm

\*\*\* 8.7m<sup>2</sup>



PCM106

[Kliknij, aby zobaczyć RZUT Z GÓRY](#)

[Kliknij, aby zobaczyć RZUT BOCZNY](#)