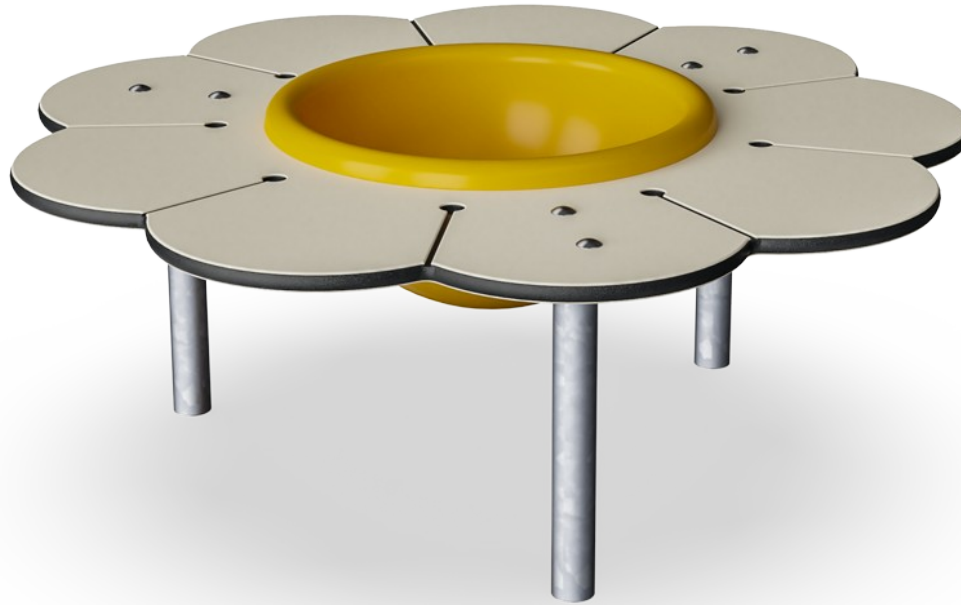



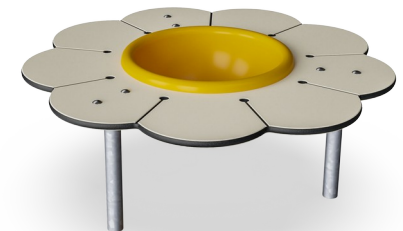
Blomsterbord 3

M26003



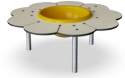
Blomsterbordet med sandbalja i mitten är ett underbart sandlekboard, där den gula baljan fungerar som en reservoar för sand, vatten eller leksaker. Lägg märke till att sandbaljan kan lyftas upp och tömmas på vatten. Den är fastkedjad till bordet för att undvika att den försvinner.

Artikelnr. M26003-3418P	
Generell produktinformation	
Dimension LxWxH	99x99x38 cm
Åldersgrupp	6m+
Kapacitet (användare)	3
Färgalternativ	



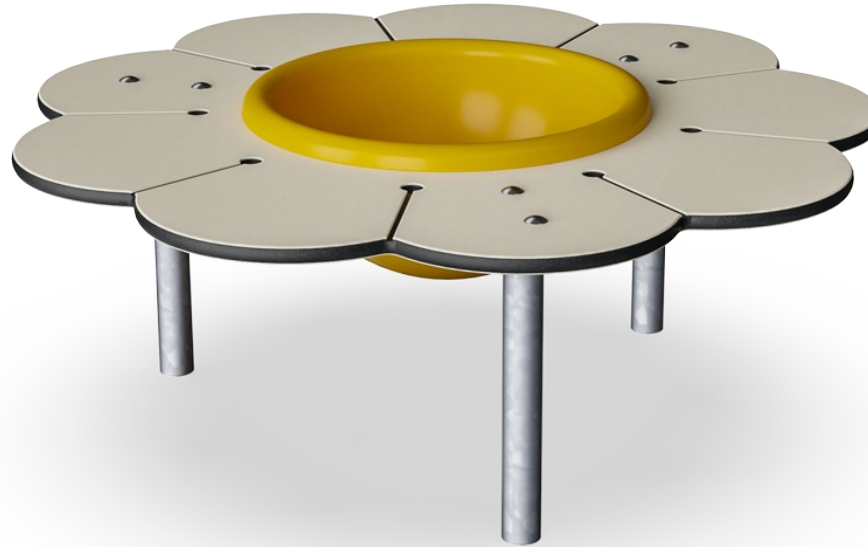
Blomsterbord 3

M26003



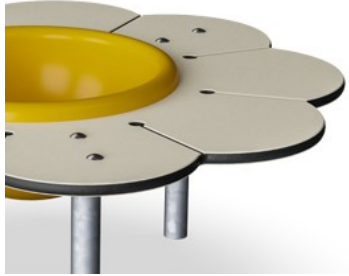
Stänkbassäng

Socioemotionell: mötesplats att samarbeta och dela. **Kognitiv:** bygglek, att leka med sand främjar tankeförmåga.

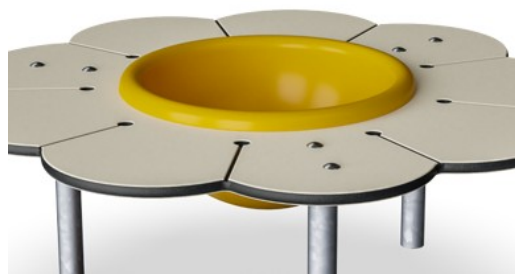


Blomsterbord 3

M26003



Paneler av 19mm EcoCore™. EcoCore™ är ett mycket hållbart, miljövänligt material som inte bara är återvinningsbart efter användning, utan också består av material som tillverkats av +95 % konsumentåtervunnet material från livsmedelsförpackningsavfall.



Sandfatet är tillverkat av polykarbonat (PC). Fatet är format i ett stycke för att säkerställa hög hållbarhet i alla typer av klimat världen över.



Stålytorna är varmförzinkade in- och utvändigt med blyfri zink. Förzinkningen har bra beständighet mot korrosion och är underhållsfri.

Artikelnr. M26003-3418P

Installationsinformation

Max. fallhöjd	0 cm
Säkerhetsområde	12,5 m ²
Total installationstid	1,8
Grävdjup (volym)	0,10 m ³
Betong (volym)	0,00 m ³
Stolpdjup (standard)	64 cm
Fraktvikt	28 kg
Förankring	Nedgrävning ✓
	Ytmontering ✓

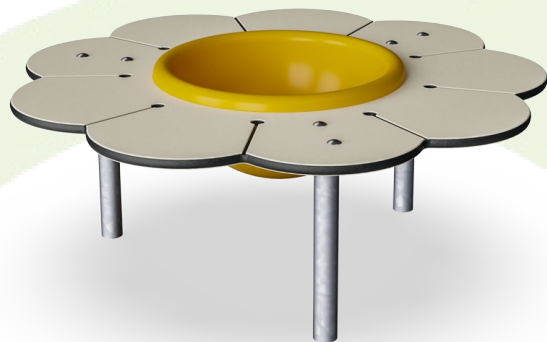
Information om garanti

EcoCore HDPE	Livstidsgaranti
Varmförzinkat stål	Livstidsgaranti
Reservdelar garanterade	10 år



Hållbarhetsdata

M26003



Cradle to Gate A1-A3	Totalt CO ₂ -utsläpp	CO ₂ e per kg	Återvunna material
	kg CO ₂ e	kg CO ₂ e/kg	%
M26003-3418P	54,80	2,02	65,40

Det övergripande ramverket som tillämpas för dessa faktorer är miljövarudeklarationen (EPD, Environmental Product Declaration), som kvantifierar "miljöinformation om produktens livscykel och möjliggör jämförelser av produkter som uppfyller samma funktion" (ISO, 2006). Denna struktur följer här och använder en livscykelanalys för hela produktstadiet från råmaterial till färdig produkt (A1-A3).

KOMPAN
Let's play

Kompan A/S

C.F. Tietgens Boulevard 32C
DK-5220 Odense SØ
Denmark



Verification of CO₂ calculation of: Themed play systems



Data version no. 2023-10-05

The CO₂ calculation and data are in compliance with the principles of a carbon footprint impact according to the GHG protocol (Greenhouse Gas Protocol), Scope 3, cradle to gate related to all individual components in the product category: "Themed play systems" represented by item no.: MSC641100-3717P.

(Scope 3 emissions include emission sources in the upstream and downstream value chain).

Date: 30. October 2023 | Valid until: 30. October 2025

Verified by:

Julie Marie Vejsgaard Larsen, LCA & EPD Consultant

Verification based on report: Validation of CO₂ calculation of 9 categories of Kompan product line, version 1.0, prepared by: Bureau Veritas HSE, Denmark: Julie M. V. Larsen.

Publication date: 30. October 2023

By Bureau Veritas HSE
www.bureauveritas.dk
+45 7731 1000

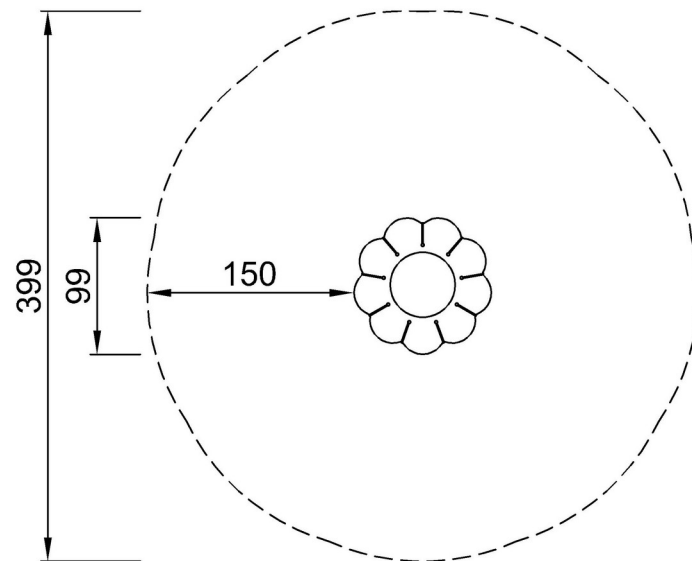


Blomsterbord 3

M26003

* Max fallhöjd | ** Totalhöjd | *** Säkerhetsyta

* Max fallhöjd | ** Totalhöjd



M26003P

**38cm
***12.5m²



M26003P

[Klicka för att se TOP VIEW](#)

[Klicka för att se SIDE VIEW](#)