

Schommelzitje standaard - H:2,0m - RVS ketting

SW990010

KOMPAN
Let's play



Onmisbaar in elke speeltuin: schommels! Kinderen vinden het geweldig om te schommelen, alleen of samen. Schommelen is puur plezier. Naar boven en weer naar beneden zwieren, het hele lichaam gebruiken om sneller of juist langzamer te gaan. Het schommelzitje standaard is in het midden licht gebogen. Hierdoor zitten jonge en oudere kinderen stevig en veilig op het zitje. De schommel is een geweldig speeltoestel, waar

kinderen van alle leeftijden zich urenlang op kunnen vermaken. En bij elk bezoek aan de speeltuin, willen ze er weer op spelen. Schommelen heeft ook andere belangrijke voordelen. Het stimuleert de ontwikkeling van de motorische basisvaardigheden: behendigheid, evenwichtsgevoel en coördinatievaardigheden, en het draagt bij aan de ontwikkeling van ruimtesbesef. Deze motorische vaardigheden zijn essentieel voor

een soepele en zelfverzekerde motoriek, en voor het inschatten van afstanden en risico's in het verkeer. Op schommels kun je zitten, staan en liggen – en niet te vergeten: je kunt ervanaf springen. Dit traint de arm-, been- en rompspieren. Van de schommel afspringen, draagt bij aan de opbouw van botdichtheid. Botdichtheid wordt vooral tijdens de vroege levensjaren opgebouwd.



Schommelzitje standaard - H:2,0m - RVS ketting

SW990010



De standaardzitjes van KOMPAN-schommels zijn ontworpen voor maximale veiligheid en duurzaamheid. De tweecomponentenzitting met een PP kern en buitenrubber wordt in één handeling vervaardigd. De zittingen zijn verkrijgbaar met schommelkettingen van gegalvaniseerd staal of roestvast staal en geschikt voor alle schommelhoogtes.

Item nummer SW990010-00	
Installatie informatie	
Max. valhoogte	0 cm
Veiligheidszone	12,3 m²
Totale installatietijd	0,1
Graafwerk (vol.)	0,00 m³
Benodigd beton	0,00 m³
Verankeringsdiepte	0 cm
Verzendingsgewicht	6 kg
Verankeringsopties	
Garantie informatie	
Kettingen	10 jaar
Gegarandeerde reserveonderdelen	10 jaar
Schommelzitting	10 jaar

EN
1176
compliant

Sustainability Data

SW990010



Cradle to Gate A1-A3	Total CO ₂ emission	CO ₂ e/kg	Recycled materials
	kg CO ₂ e	kg CO ₂ e/kg	%
SW990010-00	19,20	4,00	29,30

The overall framework applied for these factors is the Environmental Product Declaration (EPD), which quantifies "environmental information on the life cycle of a product and enable comparisons between products fulfilling the same function" (ISO, 2006). This follows the structure and applies a Life-Cycle Assessment approach to the entire Product stage from raw material through manufacturing (A1-A3))

Kompan A/S
C.F. Tietgens Boulevard 32C
DK-5220 Odense SØ
Denmark



Verification of CO₂ calculation of: Freestanding play equipment



Data version no. 2023-10-05

The CO₂ calculation and data are in compliance with the principles of a carbon footprint impact according to the GHG protocol (Greenhouse Gas Protocol), Scope 3, cradle to gate related to all individual components in the product category: "Freestanding play equipment" represented by item no.: KSW92011-0910.

(Scope 3 emissions include emission sources in the upstream and downstream value chain).

Date: 30. October 2023 | Valid until: 30. October 2025
Verified by:

Julie Marie Vejsgaard Larsen, LCA & EPD Consultant

Verification based on report: Validation of CO₂ calculation of 9 categories of Kompan product line, version 1.0, prepared by: Bureau Veritas HSE, Denmark: Julie M. V. Larsen.

Publication date: 30. October 2023

By Bureau Veritas HSE
www.bureauveritas.dk
+45 7731 1000

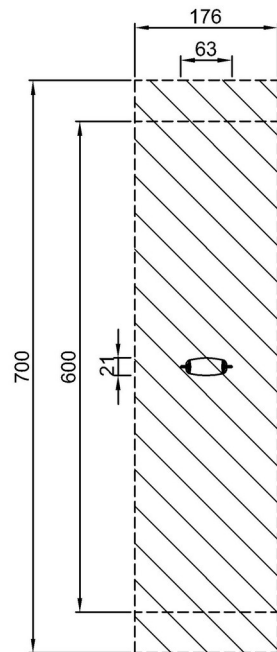


Schommelzitje standaard - H:2,0m - RVS ketting

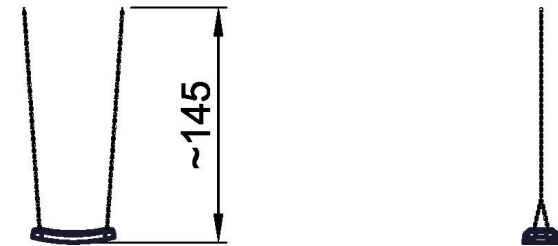
SW990010

Max. valhoogte | Totale Hoogte | Veiligheidszone

Max. valhoogte | Totale Hoogte



SW990010
***12.3m²



SW990010
1:100

[Bekijk BOVENAANZICHT](#)

[Bekijk ZIJAAANZICHT](#)