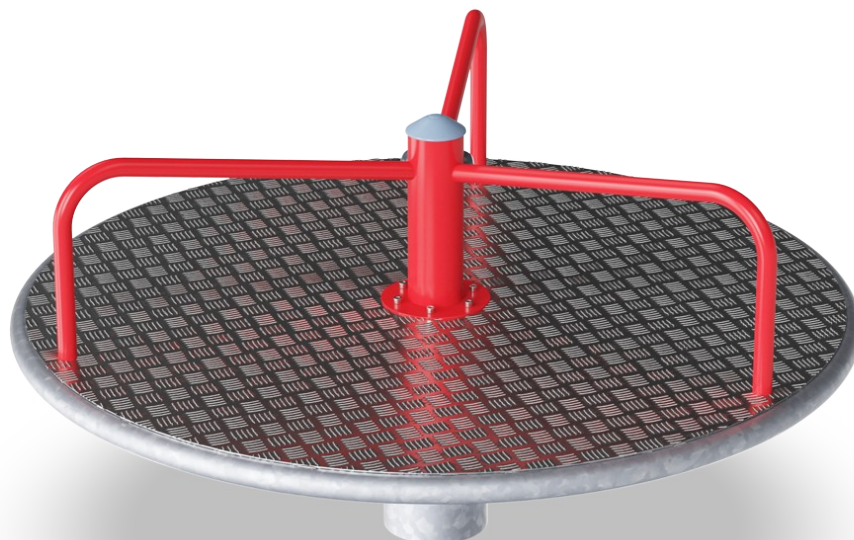


# Giostra con sbarre

KPL115

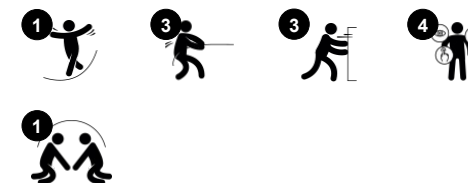
**KOMPAN**  
Let's play



Codice articolo KPL115-0501

## Informazioni generali prodotto

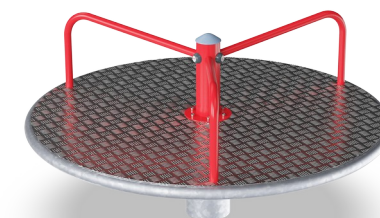
Dimensioni (LxLxA)	155x155x81 cm
Età d'uso	4+
Capacità di gioco	10
Opzioni colori	  



La giostra rossa, che ruota, attrae sia i bambini che gli adulti. Con la sua altezza della piattaforma di seduta e i tre appigli, vengono assecondate molte posizioni del corpo, rendendo questo elemento, ancora una volta, un gioco esemplare. La possibilità di scegliere le posizioni del corpo ne consente l'utilizzo anche agli utenti con varie disabilità fisiche.

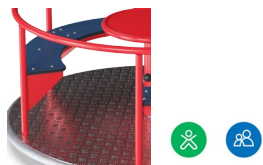
Spingendo o tirando la giostra in movimento dall'esterno, i bambini, a turno, girano o vengono fatti girare. Spingere e tirare allena i muscoli delle gambe e delle braccia così come il fisico. Girare, oltre ad essere una gioia che regala un piccolo brivido, allena il sistema vestibolare e il senso dell'equilibrio. Si tratta di un aspetto fondamentale affinché il bambino

possa muoversi nel mondo in modo sicuro. È fondamentale per camminare, correre e persino per essere in grado di stare fermo e concentrarsi. Con un senso dell'equilibrio poco sviluppato, i bambini possono concentrarsi solo sul mantenere l'equilibrio, anche quando sono seduti. Quindi, il divertimento della giostra rotante ha uno scopo concreto.



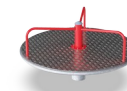
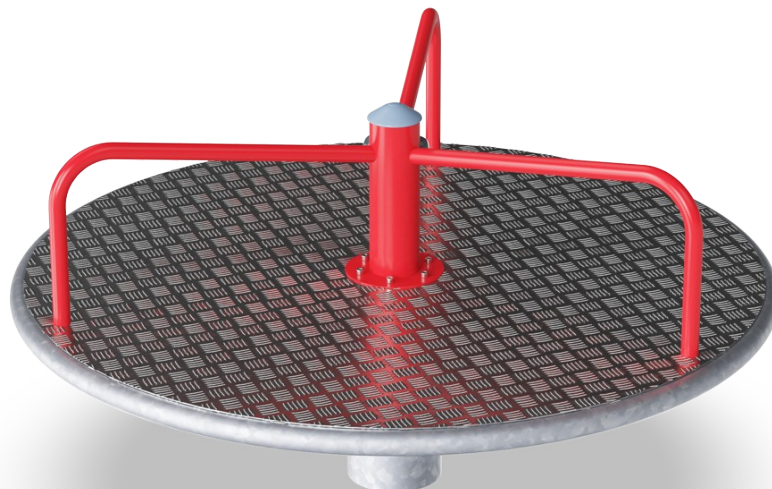
# Giostra con sbarre

KPL115



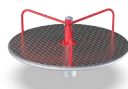
## Corrimano e pali laterali

**Fisico:** spingere o tirare la giostra rafforza i muscoli delle braccia e delle gambe. **Socio-emotivo:** spingere e tirare gli altri facilita la cooperazione e l'empatia: quando fermarsi, come fare a turno, ecc.



## Rotazione

**Fisico:** spingendolo o tirandolo in movimento, i bambini utilizzano la loro forza muscolare e rafforzano il loro apparato cardiocircolatorio. La rotazione sviluppa il senso dell'equilibrio e dello spazio durante la corsa. **Socio-emotivo:** ascoltando e scegliendo se andare piano o veloce, i bambini sviluppano le loro capacità di empatia e cooperazione.

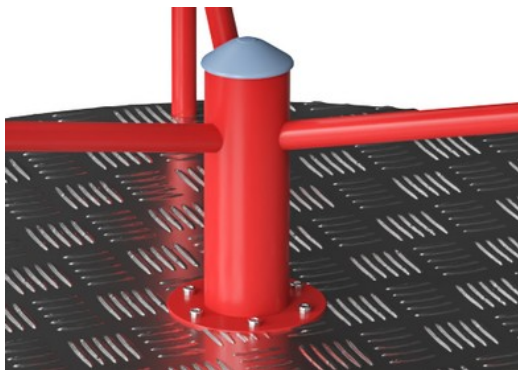


## Piattaforma piatta

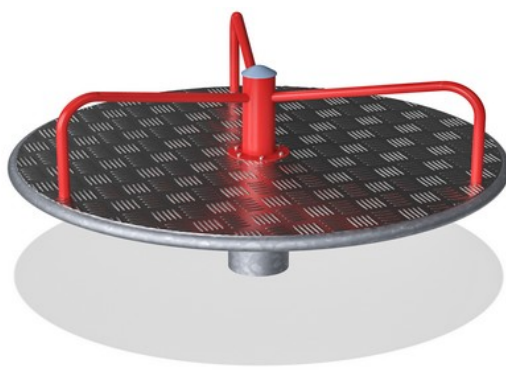
**Fisico:** consente di assumere diverse posizioni del corpo, ad esempio sdraiato, seduto, in piedi durante la rotazione. **Socio-emotivo:** la spaziosità invita i gruppi di bambini più grandi a giocare insieme.

# Giostra con sbarre

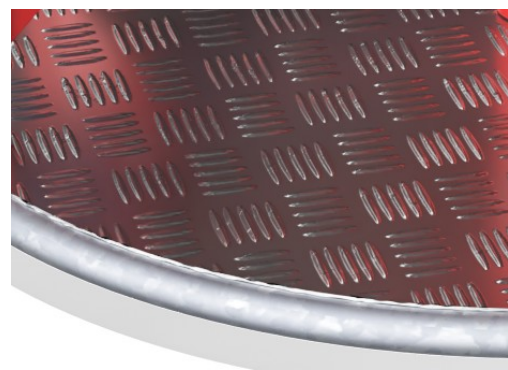
KPL115



Le superfici in acciaio sono zincate a caldo all'interno e all'esterno con zinco senza piombo e con finitura superiore verniciata a polvere. La zincatura ha un'eccellente resistenza alla corrosione in ambienti esterni e richiede una bassa manutenzione.



Sistema di cuscinetti progettato per impieghi gravosi con due cuscinetti radiali a una corona di sfere ad alta qualità con tenute in gomma. La struttura del cuscinetto completamente chiusa è lubrificata a vita e posizionata fuori terra.



Pedana in alluminio di alta qualità spesso 3 mm con motivo a trama 2 mm. Questa piastra in alluminio garantisce un gioco sicuro per tutti gli utenti e richiede poca manutenzione.

Codice articolo KPL115-0501

## Informazione installazione

Max. altezza di caduta	100 cm
Superficie di sicurezza	24,2 m <sup>2</sup>
Tempo d'installazione totale	2,4
Volume di scavo	0,45 m <sup>3</sup>
Volume di calcestruzzo	0,40 m <sup>3</sup>
Profondità di base (standard)	80 cm
Peso della spedizione	148 kg
Opzioni ancoraggio	Interrato ✓

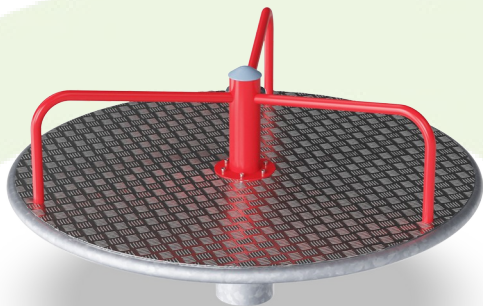
## Garanzie

Ponte in alluminio	15 anni
Struttura del cuscinetto	5 anni
Acciaio zincato	Garanzia a vita
Garanzia pezzi di ricambio	10 anni



# Sustainability Data

KPL115



Cradle to Gate A1-A3	Total CO <sub>2</sub> emission	CO <sub>2</sub> e/kg	Recycled materials
	kg CO <sub>2</sub> e	kg CO <sub>2</sub> e/kg	%
KPL115-0501	421,10	3,52	43,90

The overall framework applied for these factors is the Environmental Product Declaration (EPD), which quantifies "environmental information on the life cycle of a product and enable comparisons between products fulfilling the same function" (ISO, 2006). This follows the structure and applies a Life-Cycle Assessment approach to the entire Product stage from raw material through manufacturing (A1-A3))

Kompan A/S  
C.F. Tietgens Boulevard 32C  
DK-5220 Odense SØ  
Denmark



## Verification of CO<sub>2</sub> calculation of: Freestanding play equipment



Data version no. 2023-10-05

The CO<sub>2</sub> calculation and data are in compliance with the principles of a carbon footprint impact according to the GHG protocol (Greenhouse Gas Protocol), Scope 3, cradle to gate related to all individual components in the product category: "Freestanding play equipment" represented by item no.: GXY916012-3417.

(Scope 3 emissions include emission sources in the upstream and downstream value chain).

Date: 30. October 2023 | Valid until: 30. October 2025  
Verified by:

Julie Marie Vejsgaard Larsen, LCA & EPD Consultant

Verification based on report: Validation of CO<sub>2</sub> calculation of 9 categories of Kompan product line, version 1.0, prepared by: Bureau Veritas HSE, Denmark: Julie M. V. Larsen.

Publication date: 30. October 2023

By Bureau Veritas HSE  
www.bureauveritas.dk  
+45 7731 1000

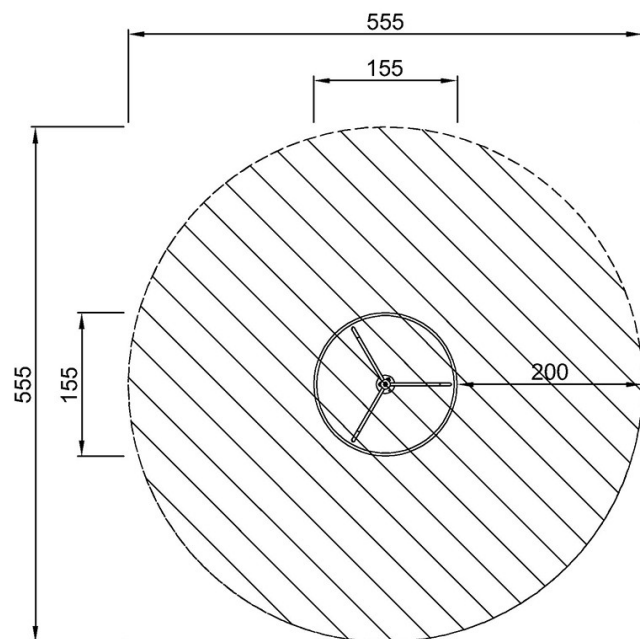


# Giostra con sbarre

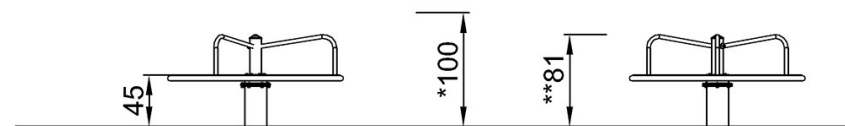
KPL115

Altezza di caduta massima | Altezza totale | Superficie di sicurezza

Altezza di caduta massima | Altezza totale



KPL115  
\*100cm  
\*\*81cm  
\*\*\*24.2m<sup>2</sup>



KPL115

[Fai clic per visualizzare il rapporto VISTA SUPERIORE](#)

[Fai clic per visualizzare il rapporto VISTA LATERALE](#)