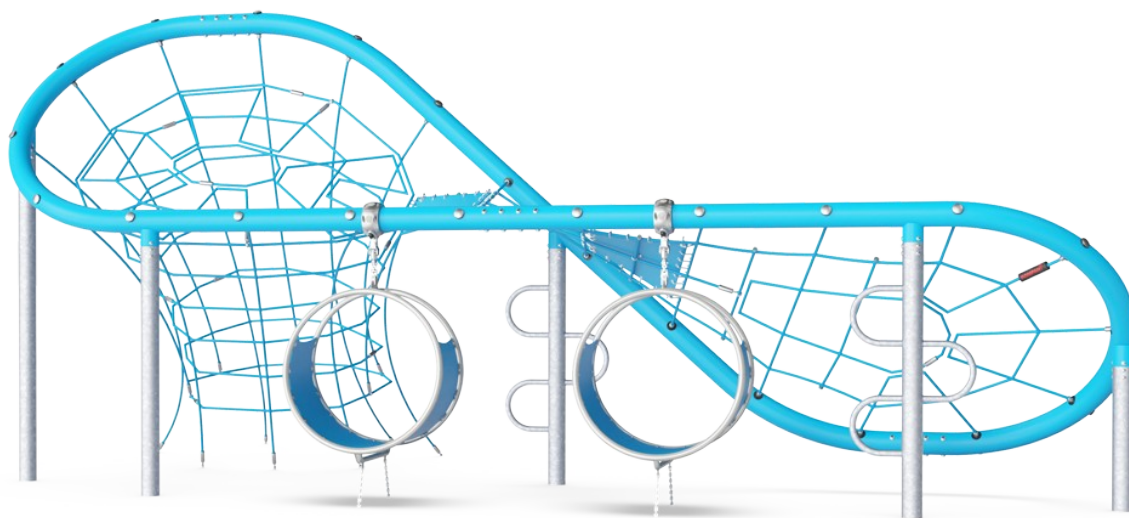


Butterfly, Social

COR17520

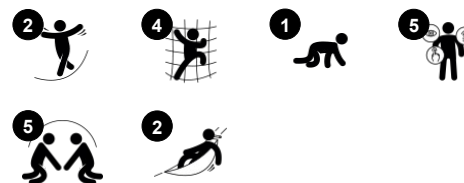
KOMPAN
Let's play



Butterfly er en magnet for barn som liker å klatre. Med sine elegante vridde vinger legger Butterfly opp til å klatre igjen og igjen. Takket være sitt transparente nett kan barne se og kommunisere på tvers av vingene - og fra bakkenivå opp til toppen. Her er sosial interaksjon og muligheten for samarbeide og å dele opplevelser i fokus. På toppen finnes den

vridde blå membran som fort blir et gøy møtested. Å klatrer i Butterfly gir bedre klatre- og balanseteknikk, hvilket stimulerer barnas krysskoordinering og forståelse av kroppdelenes posisjon. Begge er viktige for å ha presise bevegelser og til slutt for å bevege seg trygt gjennom verden. Spenningen stiger i takt med høyden. Og måten å komme opp og

rundt i Butterfly kan gjøres fort eller i et rolig tempo; med buene får man rask tilgang til topprammen. På bakkenivå har barna et gøy og svaiende møtested i to blå Hangouts



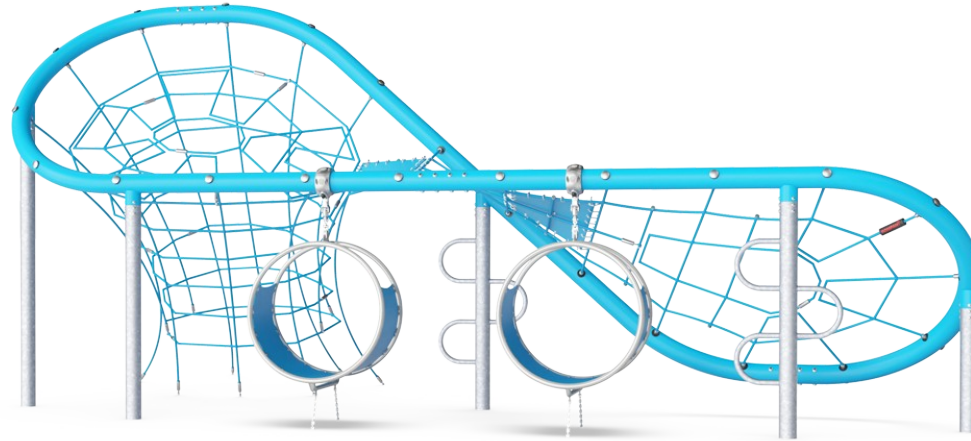
Butterfly, Social

COR17520



Stort klatrenett

Fysisk: i nettene kan klatrerne føle bevegelsene til de andre klatrerne, noe som gir en dimensjon av morsom og krevende konsentrasjon når man holder godt fast i tauet. Alle muskegrupper blir trent, i tillegg til krysskoordinering. **Sosioemosjonell:** plass til pauser for mange og støtte samarbeid og turtaking.



Vertikal klatretrakt

Fysisk: utvikler tverrkoordinering og trener store muskler når man klatrer opp eller ned. **Sosioemosjonell:** sosialt samvær og vennlig konkurranse når man klatrer opp og ned med venner.



Klatrestang

Fysisk: trener krysskoordinering og muskelstyrke. **Sosioemosjonell:** turtaking og samarbeid.



Hangout

Fysisk: å sitte og ligge og nyte de svaiende bevegelsene stimulerer balansefølelse. **Sosioemosjonell:** å møtes og ta en pause sammen. Turtaking støtter ferdighetene som er nødvendige for å lære å unngå konflikter.

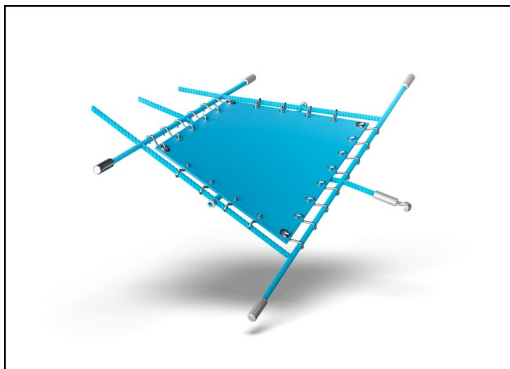
Butterfly, Social

COR17520

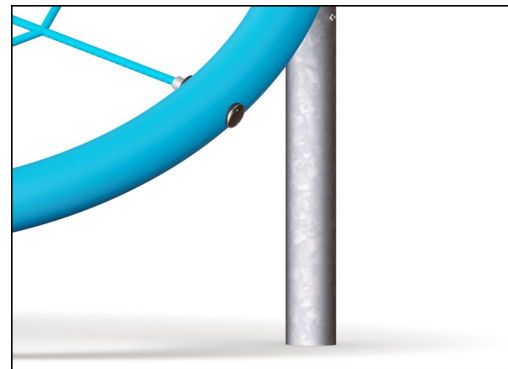
KOMPAN
Let's play



Hangout er designet med en sveiset ramme av to stålringene, som er varmgalvanisert og pulverlakkert. Membranen består av friksjonssikker gummi i samme kvalitet som transportbånd med en god UV-motstand.



Corocord-membranet består av et friksjonssikkert gummiert materiale av høy kvalitet med god UV-motstand. Testet og i samsvar med REACH-kravene mtp. PAH. Innebygd er en firelags armering laget av vevd polyester. Pansringen og de overflatelagene resulterer i en total tykkelse på 7,5 mm.



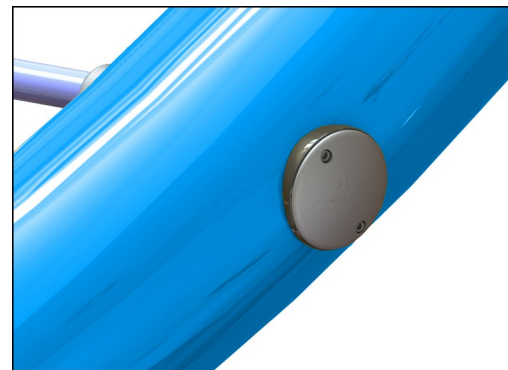
De fargede stålkomponentene har en base av varmgalvanisering og pulverlakkert toppfinish. Dette gir en optimal korrosjonsbestandighet i alle klimaer. De øvrige ståloverflatene er varmgalvanisert med blyfri sink på innsiden og utsiden.



Tau av UV-stabiliserte PES-tau med innvendig stålkabelarmering. Polyestergarnet er laget av +95 % gjenbruksmaterialer og smeltes induktivt på hver enkelt streng. Tauene er svært motstandsdyktige mot slitasje og hærverk, og kan erstattes på stedet hvis det er nødvendig.



Corocord 'S' klemmer brukes som forbindelser i våre Corocord-produkter. 8mm rustfrie stålstenger med avrundede kanter presses rundt tauene med en spesiell hydraulisk presse, noe som gjør dem til det ideelle bindingspunktet: trygt, holdbart og hærversresistent.



Tauet festes til det store stålrøret med en unik KOMPAN-designet strammeløsning. Den består av indre og ytre nylon (PA6) foringer som fører tauet til en utvendig gjenget aluminiumsdel som strammer tauet.

Produktnummer COR175201-0412

Monteringsinformasjon

Maksimal fallhøyde	300 cm
Sikkerhetssone	55,5 m ²
Total monterings tid	22,4
Utgraving	16,80 m ³
Betong	5,60 m ³
Forankringsdybde (standard)	60 cm
Forsendingsvekt	1.653 kg
Forankring	In-ground ✓

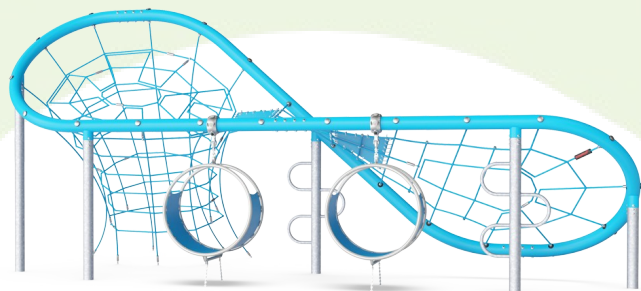
Garanti

Galvanisert stål	Livstids
Malt topplag	10 år
Tau & nett	10 år
Garantert reservedeler	10 år
Komponenter i rustfritt stål	Livstids



Grønn data

COR17520



Krybbe til port A1-A3	Totalt CO ₂ -utslipp	CO ₂ -ekvivalent per kg	Resirkuler te materialer
	kg CO ₂ -ekvivalent	kg CO ₂ -ekvivalent/kg	%
COR175201-0412	3.057,60	2,83	46,80

Det overordnede rammeverket for disse faktorene er miljødeklarasjonen EPD (Environmental Product Declaration), som kvantifiserer «miljøinformasjon om produktets livssyklus og muliggjør sammenligninger mellom produkter som oppfyller samme funksjon» (ISO, 2006). Dette følger strukturen og anvender en livssyklusanalyse for hele produksjonsstadiet fra råvare til ferdig produksjon (A1-A3).

Kompan A/S

C.F. Tietgens Boulevard 32C
DK-5220 Odense SØ
Denmark



Verification of CO₂ calculation of: Corocord



Data version no. 2023-10-05

The CO₂ calculation and data are in compliance with the principles of a carbon footprint impact according to the GHG protocol (Greenhouse Gas Protocol), Scope 3, cradle to gate related to all individual components in the product category: "Corocord" represented by item no.: COR314011-1101.

(Scope 3 emissions include emission sources in the upstream and downstream value chain).

Date: 30. October 2023 | Valid until: 30. October 2025

Verified by:

Julie Marie Vejsgaard Larsen, LCA & EPD Consultant

Verification based on report: Validation of CO₂ calculation of 9 categories of Kompan product line, version 1.0, prepared by: Bureau Veritas HSE, Denmark: Julie M. V. Larsen.

Publication date: 30. October 2023

By Bureau Veritas HSE
www.bureauveritas.dk
+45 7731 1000

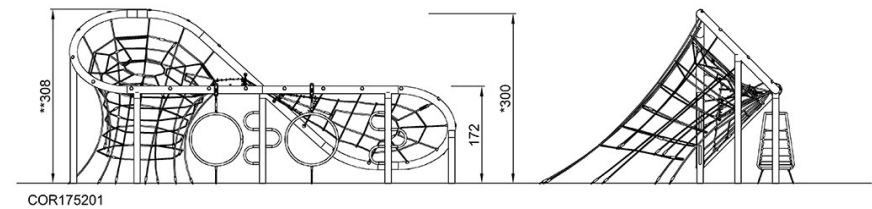


COR17520



5 / 05/02/2024

* Maks fallhøyde | ** Total høyde



Data kan endres uten forvarsel.