

Castle's Keep

PCM113921



The Castle's Keep is thrilling and full of play value in all areas. This will attract children to play together and will enrich their play activities in active outdoor play. The many opportunities for climbing and crawling help children to strengthen their cross-coordination. Under deck a whole world evolves with cellar feel and tactile elements. There are lots of inspiration for

dramatic play that will extend the joy. The wide variety in exist points at different levels and challenges add to the play thrill, children can choose from two wild slides or the bannister bars and fireman's pole for dare devils. This will support children in physical decision making. They train their proprioception and the understanding of space, whizzing down the

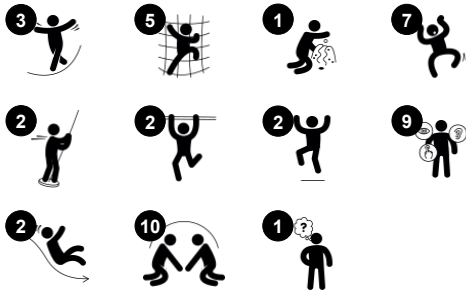
bars. This is fundamental to their body confidence and feeling of security when navigating the world.



产品编号 PCM113921-0901

产品信息概览

长宽高尺寸	901x680x601 cm
适用年龄段	4+
容纳人数	55
颜色选择	



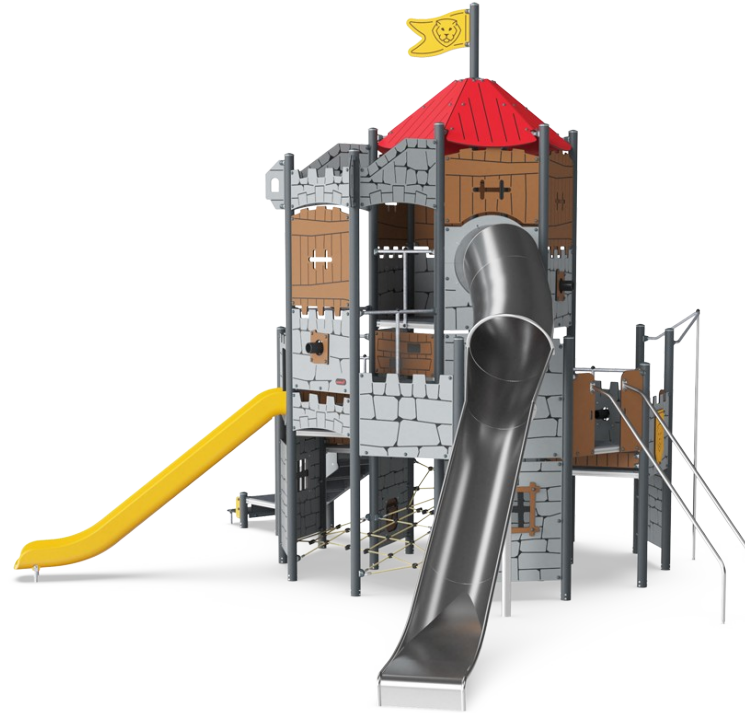
Castle's Keep

PCM113921



Fireman's pole

身体素质 : coordination is supported when going down, as well as arm and core muscles. Landing strengthens bone density, which is built for life in early childhood. **社交情感** : 训练轮流意识和风险意识。



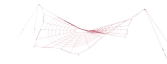
Banister bars

身体素质 : 跳下来时, 身体的协调性、手臂和核心肌肉都会得到发展。落地运动可增强骨密度, 为童年生活做好准备。 **社交情感** : 训练轮流意识和风险意识。



滑梯

身体素质 : 玩滑梯可以培养空间感和平衡感。此外, 在直立向下坐时, 核心肌肉也能得到锻炼。 **社交情感** : 轮流玩耍时可激发同理心。



Inclined spider net

身体素质 : cross coordination, balance and spatial awareness are trained when climbing the net. All major muscles are active. **社交情感** : 大网格可以让更多的孩子坐在一起分享交流。



游戏主题

认知能力 : 鼓励戏剧游戏, 刺激儿童语言和交流能力的发展。



Cannon

认知能力 : 大炮设定了一个具体的主题, 从而激发了戏剧性游戏。戏剧游戏有助于提高语言和沟通能力。

Castle's Keep

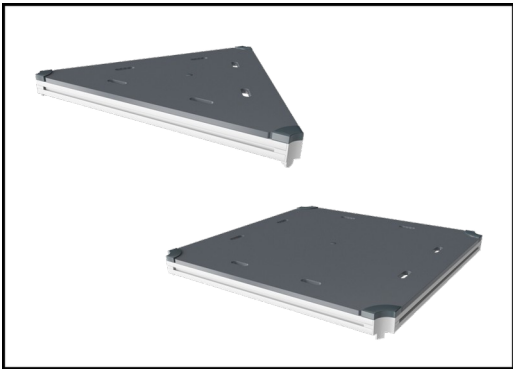
PCM113921



19 毫米 EcoCore™ 面板。EcoCore™ 是一种高度耐用、环保的材料，不仅在使用后可回收利用，而且还包含由 100 % 食品包装可循环材料制成的芯。



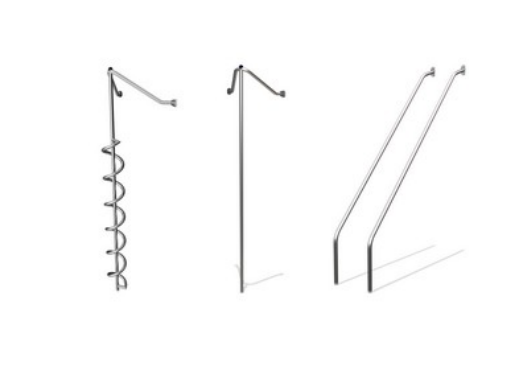
具有热浸镀锌钢脚的主立柱有不同的材料可供选择：压力浸渍松木立柱；在内外部分进行了预镀锌处理，顶部涂有粉末涂层的钢柱；无铅铝，表面阳极氧化处理。



所有平台底板均由独特设计的低碳铝型材支撑，并具有多种加配选择。灰色模制平台底板由 75% 消费后的海洋可循环 PP 材料制成，具有防滑图案和表面纹理。



可以选择不同材质和颜色的滑梯：黄色或灰色的直形或弧形 PE 滑梯；一体式设计中的全不锈钢，提供更多的防破坏解决方案。



不锈钢游戏活动部件由优质不锈钢制成。在制造后使用酸洗工艺对钢进行清洁，以确保光滑和清洁的顺滑表面。



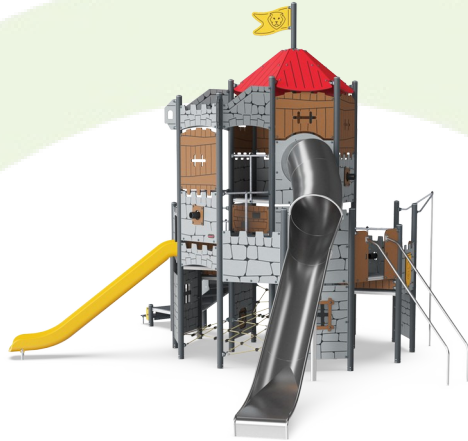
网和绳索由防紫外线的 PA 制成，并带有内部钢缆增强件。钢丝绳经过感应处理，以在钢丝绳和钢丝绳之间建立牢固的连接，从而导致良好的耐磨性。

产品编号 PCM113921-0901	
安装信息	
最大跌落高度	268 cm
安全面积	77.7 m²
安装总时长	56.5
开挖量	2.51 m³
混凝土使用量	0.97 m³
标准入地深度	90 cm
运输重量	2,688 kg
固定选项	地表 ✓
质保信息	
EcoCore HDPE	终身质保
立柱	10 年
PP 板	10 年
绳网	10 年
承保零部件	10 年



Sustainability Data

PCM113921



从原材料到成品

CO₂ 排放总量

CO₂ 排放量
/ 千克

回收的原料

kg CO₂e

kg CO₂e/kg

%

PCM113921-0901

4,991.00

2.49

63.30

这些因素采用的总体框架为环保产品声明 (EPD)，该声明可量化“产品生命周期的环保信息，并对相同功能的产品进行对比” (ISO, 2006)。在遵循该框架的同时，对从原材料到制造的整个产品阶段 (A1-A3) 应用生命周期评估法。

KOMPAN
Let's play

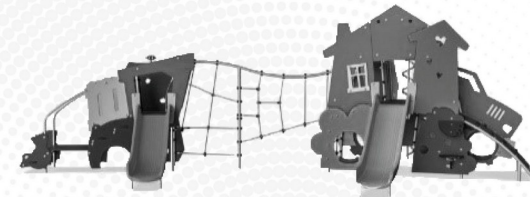
Kompan A/S

C.F. Tietgens Boulevard 32C
DK-5220 Odense SØ
Denmark

Validation of CO₂
calculation method
BUREAU VERITAS
HSE Denmark A/S



Verification of CO₂ calculation of: Themed play systems



Data version no. 2023-10-05

The CO₂ calculation and data are in compliance with the principles of a carbon footprint impact according to the GHG protocol (Greenhouse Gas Protocol), Scope 3, cradle to gate related to all individual components in the product category: "Themed play systems" represented by item no.: MSC641100-3717P.

(Scope 3 emissions include emission sources in the upstream and downstream value chain).

Date: 30. October 2023 | Valid until: 30. October 2025

Verified by:

Julie Marie Vejsgaard Larsen, LCA & EPD Consultant

Verification based on report: Validation of CO₂ calculation of 9 categories of Kompan product line, version 1.0, prepared by: Bureau Veritas HSE, Denmark: Julie M. V. Larsen.

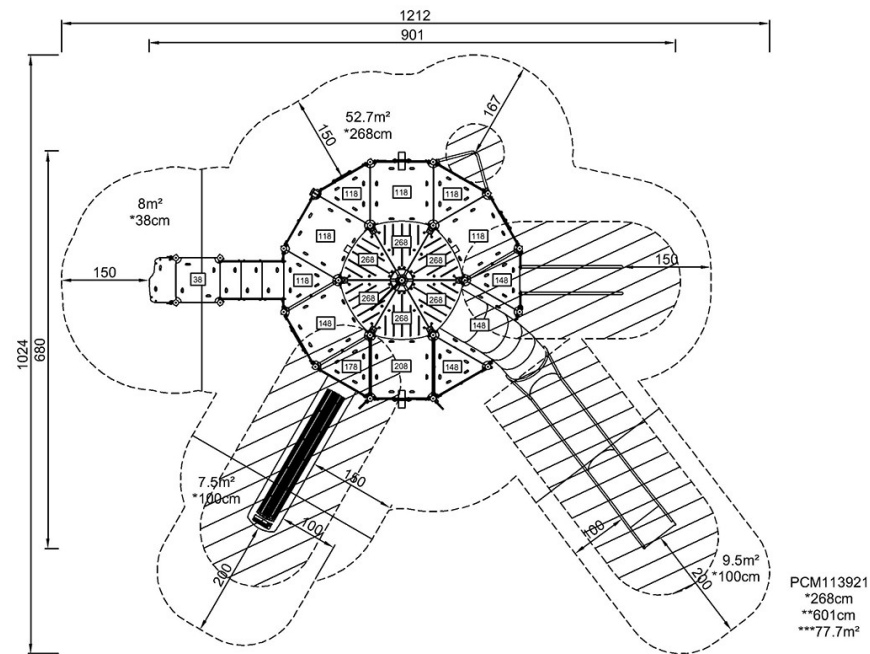
Publication date: 30. October 2023

By Bureau Veritas HSE
www.bureauveritas.dk
+45 7731 1000

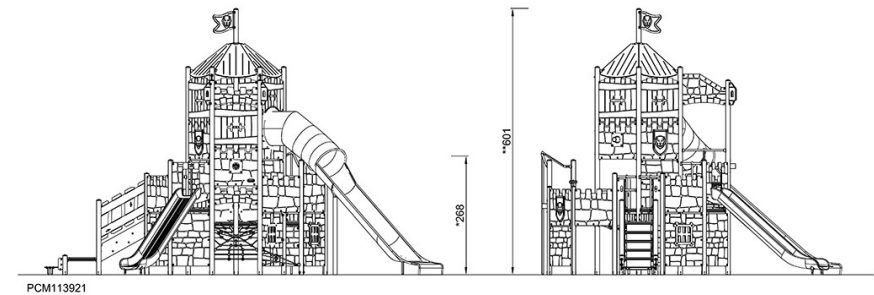


PCM113921

最大跌落高度 | 总高度 | 安全区域

[点击查看俯视图](#)

最大跌落高度 | 总高度

[点击查看侧面图](#)