

Climby Shifter



M7021

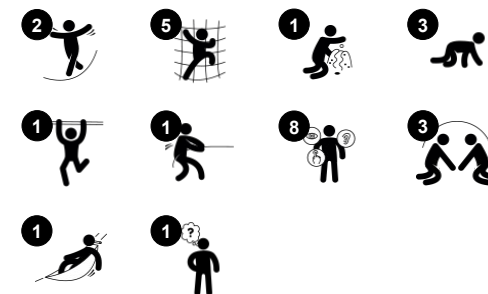
KOMPAN
Let's play



Tady najdete hry a lezení pro chlapce a dívky! Cíl je nahoře na drnčející anténě. Kdo se tam dostane první? Toto je skutečný trénink smyslu pro prostor: Na jedné straně si můžete vybrat úchyty lezeckých stěn, na druhé straně otvory a na třetí straně provazový žebřík. Rovněž je možné horizontální lezení, když prolezete otvory, které také umožňují kontakt mezi všemi

třemi stranami prvku Climby Shifter. Podlahy jsou mírně šikmé, což představuje velkou výzvu pro rovnováhu!

| | |
|-----------------------------|---|
| Položka č. M702104-3417P | |
| Obecné informace o produktu | |
| Rozměry DxŠxV | 183x245x217 cm |
| Věková skupina | 3+ |
| Kapacita (uživatelé) | 7 |
| Možnosti barev |   |



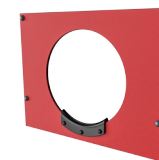
Climby Shifter

M7021



Turning sphere

Kognitivní: adds a play destination and stimulates a child's understanding of cause and effect as there is a rattle sound when the sphere is turned. The smooth surface adds tactile variation. **Kreativní:** the rattle sound adds a creative element to play.



Prolézací otvor

Fyzické: the hole allows for climbing and crawling through, developing cross coordination, proprioception and spatial awareness. **Sociálně-emocionální:** cooperation and turn-taking when passing one another. **Kognitivní:** understanding space, shape and measures when seeing if the body can fit through the hole.



Rope ladder

Fyzické: cross coordination is supported when children climb the ladder. The climbing also trains leg and arm muscles.



Inclined platform

Fyzické: trains the sense of balance and space. **Sociálně-emocionální:** dodává místo setkání.



Teardrop handle

Fyzické: develop upper body muscles, when e.g. pulling yourself up or hanging in your arms.



Lezecká zarážka

Fyzické: placed to support hands and feet when crawling across, they train dexterity, hand and foot strength. **Sociálně-emocionální:** adds the feeling of security, helping children to feel confident in climbing higher.

Climby Shifter

M7021

KOMPAN
Let's play



Panely z 19mm EcoCore™. EcoCore™ je vysoce odolný materiál šetrný k životnímu prostředí, který je nejen po použití recyklovatelný, ale také se skládá z více než 95% z recyklovaného spotřebního materiálu z potravinových obalů.



Nožní opěrka je vyrobena z HPL o tloušťce 17,8 mm s velmi vysokou odolností vůči opotřebení a jedinečnou protiskluzovou povrchovou strukturou KOMPAN.



Naše povrchy z oceli jsou žárově pozinkované bezolovnatým zinkem uvnitř i vně. Galvanizace zajišťuje vynikající odolnost proti korozi v okolním prostředí a bezúdržbovost.

Položka č. M702104-3417P

Informace o instalaci

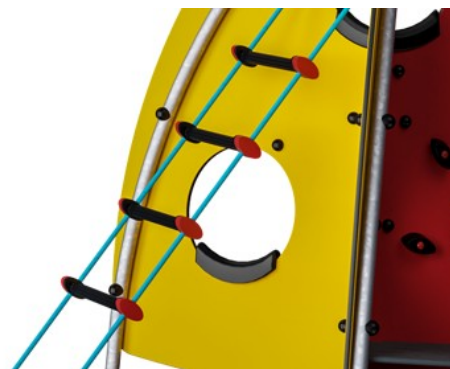
| | |
|-------------------------------|--------------|
| Maximální výška pádu | 139 cm |
| Bezpečnostní povrchová plocha | 20,3 m² |
| Celková doba instalace | 8,6 |
| Objem výkopu | 1,09 m³ |
| Objem betonu | 0,18 m³ |
| Hloubka základu (standard) | 63 cm |
| Hmotnost dodávky | 288 kg |
| Možnosti ukotvení | V zemi ✓ |
| | Na povrchu ✓ |

Informace o záruce

| | |
|------------------------|-------------|
| EcoCore HDPE | Celoživotní |
| Galvanizovaná ocel | Celoživotní |
| HPL deska | 15 let |
| Lana & síť | 10 let |
| Zaručené náhradní díly | 10 let |



Herní činnosti, jako je otáčející se koule, je vyrobena ze vstřikování tvarovaného, vysoce kvalitního UV-stabilizovaného nylonu (PA6). PA6 nepodléhá opotřebování a je odolný vůči nárazu.



Lana jsou vyrobeny z PA stabilizovaného proti UV záření s vnitřní ocelovou výztuží. Lano je indukčně ošetřeno, aby se vytvořilo silné spojení mezi ocelí a lanem, což vede k dobré odolnosti proti opotřebení.



Verze KOMPAN GreenLine jsou navrženy z materiálů šetrných k životnímu prostředí s nejnižším možným emisním faktorem CO2e, jako jsou panely EcoCore™ ze 100% recyklovaného postspotřebitelského mořského odpadu.



Sustainability Data

M7021



| Výrobní cyklus A1-A3 | Celkové emise CO ₂ | CO ₂ e na kg | Recyklované materiály |
|----------------------|-------------------------------|-------------------------|-----------------------|
| | kg CO ₂ e | kg CO ₂ e/kg | % |
| M702104-3417P | 422,40 | 2,04 | 48,10 |

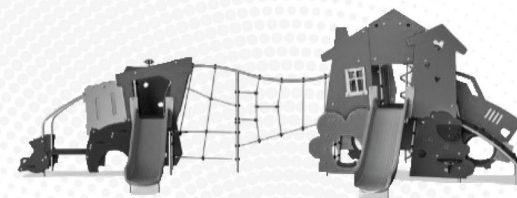
Celkovým rámcem uplatňovaným pro tyto faktory je Environmentální prohlášení o produktu (EPD), které kvantifikuje „environmentální informace o životním cyklu produktu a umožňuje srovnání mezi produkty, které plní stejnou funkci“ (ISO, 2006). Řídí se vnitřním uspořádáním a uplatňuje přístup k posuzování životního cyklu po celou fázi produktu od suroviny až po dokončení výroby (A1-A3).

Kompan A/S

C.F. Tietgens Boulevard 32C
DK-5220 Odense SØ
Denmark



Verification of CO₂ calculation of: Themed play systems



Data version no. 2023-10-05

The CO₂ calculation and data are in compliance with the principles of a carbon footprint impact according to the GHG protocol (Greenhouse Gas Protocol), Scope 3, cradle to gate related to all individual components in the product category: "Themed play systems" represented by item no.: MSC641100-3717P.

(Scope 3 emissions include emission sources in the upstream and downstream value chain).

Date: 30. October 2023 | Valid until: 30. October 2025

Verified by:

Julie Marie Vejsgaard Larsen, LCA & EPD Consultant

Verification based on report: Validation of CO₂ calculation of 9 categories of Kompan product line, version 1.0, prepared by: Bureau Veritas HSE, Denmark: Julie M. V. Larsen.

Publication date: 30. October 2023

By Bureau Veritas HSE
www.bureauveritas.dk
+45 7731 1000

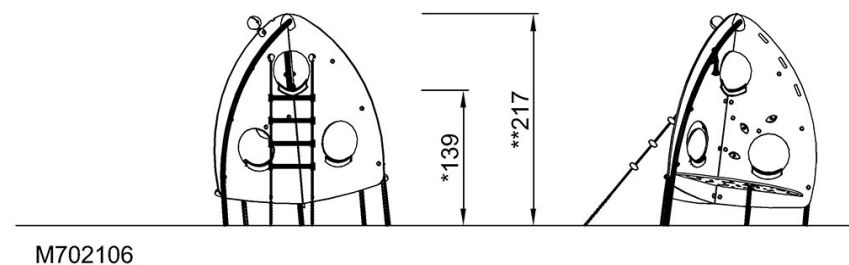
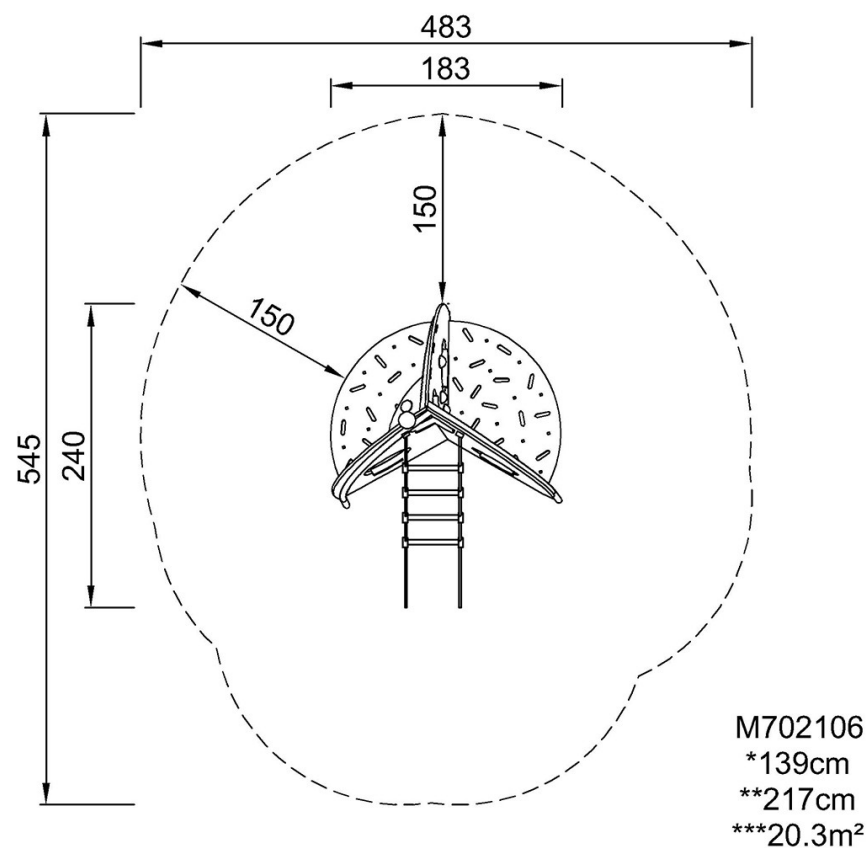


Climby Shifter

M7021

* Maximální výška pádu | ** Celková výška | *** Bezpečnostní povrchová plocha

* Maximální výška pádu | ** Celková výška



[Kliknutím zobrazíte poměr zobrazení POHLED SHORA](#)

[Kliknutím zobrazíte poměr stran BOČNÍ POHLED](#)