

Dvojitá věž s bradly

KPL2015

KOMPAN
Let's play



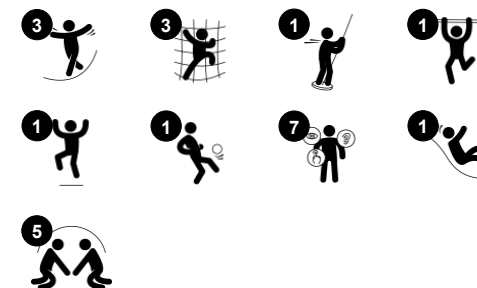
Děti se s touto dvojitou herní věží nebudou nikdy nudit. Tato jednotka nabízí řadu fyzických výzev. Dítě se může dostat na obě plošiny přes lezeckou stěnu s otvory nebo vylézt po tyči. Z těchto dvou platform jsou dvě zábavné cesty zpět k zemi, po klasické skluzavce nebo dábelských bradlech. Obě věže jsou přemostěny visutým dřevěným mostkem, který

vyžaduje hodně soustředění a dobrý smysl pro rovnováhu.

Položka č. KPL201511-0902

Obecné informace o produktu

Rozměry DxŠxV	408x438x346 cm
Věková skupina	6+
Kapacita (uživatelé)	14
Možnosti barev	 



Dvojitá věž s bradly

KPL2015



Net bridge, inclined

Fyzické: walking the open net up or downwards develops balance, spatial awareness and cross coordination. **Sociálně-emoční:** interaction with children outside, socializing. Cooperation and consideration, e.g. when passing others.



Šplhací tyč

Fyzické: cross coordination and muscle strength are trained. **Sociálně-emoční:** turn-taking and cooperation.



Bradla

Fyzické: coordination is supported when going down, as well as arm and core muscles. Landing strengthens bone density, which is built for life in childhood. **Sociálně-emoční:** turn-taking and risk-taking.



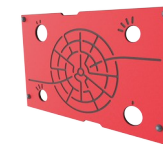
Lezecká stěna

Fyzické: develops children's cross coordination, eye-hand coordination, and muscle strength when climbing. **Sociálně-emoční:** two-sided climb invites cooperation.



Skluzavka

Fyzické: sliding develops spatial awareness and a sense of balance. Furthermore, the core muscles are trained when sitting upright going down. **Sociálně-emoční:** empathy stimulated by turn-taking.



Panel s labyrintem

Sociálně-emoční: communication and cooperation exploring the maze with friends. **Kognitivní:** stimulates memory when memorizing maze routes.

Dvojitá věž s bradly

KPL2015



Panely z 19mm EcoCore™. EcoCore™ je vysoce odolný materiál šetrný k životnímu prostředí, který je nejen po použití recyklovatelný, ale také se skládá z jádra vyrobeného ze 100% recyklovaného spotřebního materiálu z potravinových obalů.



Hlavní věžové sloupky z borového dřeva nebo hliníku jsou vybaveny pozinkovaným ocelovým základem. Ocelové patky zvednou sloupky o 20 mm od úrovně terénu, aby se zabránilo kontaktu s povrchovým materiálem.



Podlahy a panelové prvky jsou k dispozici ve dvou materiálech: Vodotěsné překližkové desky o tloušťce 21,5 mm z borovice a olše s protiskluzovou fólií na obou stranách. Vysokotlaký laminát HPL o tloušťce 17,8 mm s protiskluzovou povrchovou texturou podle EN 438-6.



Velké duté komponenty jsou vyrobeny ze 100% recyklovatelného PE. Zobrazená střecha je vyrobena z jednoho kusu s minimální tloušťkou stěny 5,5 mm, aby byla zajištěna vysoká životnost ve všech klimatických podmínkách po celém světě.



Skizavky jsou k dispozici ve třech různých materiálech: lisované na kusech PE, kombinace EcoCore™ a nerezové sklzné plochy t=2 mm. Nerezová ocel AISI304 t=2mm.



Lezecké sítě jsou vyrobeny z UV stabilizovaného PP lana s výztuží vnitřního ocelového kabelu. Lano je indukčně ošetřeno tak, aby se dosáhlo maximální fixace mezi ocelí a lanem, což zajišťuje vynikající odolnost proti opotřebení a roztržení. Všechny lanové konektory jsou vyrobeny ze 100% recyklovatelného PA materiálu.

Položka č. KPL201511-0902

Informace o instalaci

Maximální výška pádu	209 cm	
Bezpečnostní povrchová plocha	42,5 m²	
Celková doba instalace	12,5	
Objem výkopu	1,43 m³	
Objem betonu	0,50 m³	
Hloubka základu (standard)	90 cm	
Hmotnost dodávky	414 kg	
Možnosti ukotvení	V zemi	✓
	Na povrchu	✓

Informace o záruce

EcoCore HDPE	Celoživotní
Hliník	15 let
Borové dřevo	10 let
Lana & sítě	10 let
Zaručené náhradní díly	10 let



Sustainability Data

KPL2015



Výrobní cyklus A1-A3	Celkové emise CO ₂	CO ₂ e na kg	Recyklované materiály
	kg CO ₂ e	kg CO ₂ e/kg	%
KPL201511-0902	538,60	1,66	33,30

Celkovým rámcem uplatňovaným pro tyto faktory je Environmentální prohlášení o produktu (EPD), které kvantifikuje „environmentální informace o životním cyklu produktu a umožňuje srovnání mezi produkty, které plní stejnou funkci“ (ISO, 2006). Řídí se vnitřním uspořádáním a uplatňuje přístup k posuzování životního cyklu po celou fázi produktu od suroviny až po dokončení výroby (A1-A3).

KOMPAN
Let's play

Kompan A/S

C.F. Tietgens Boulevard 32C
DK-5220 Odense SØ
Denmark



Verification of CO₂ calculation of: Play systems



Data version no. 2023-10-05

The CO₂ calculation and data are in compliance with the principles of a carbon footprint impact according to the GHG protocol (Greenhouse Gas Protocol), Scope 3, cradle to gate related to all individual components in the product category: "Play systems" represented by item no.: PCM200321-0950.

(Scope 3 emissions include emission sources in the upstream and downstream value chain).

Date: 30. October 2023 | Valid until: 30. October 2025

Verified by:

Julie Marie Vejsgaard Larsen, LCA & EPD Consultant

Verification based on report: Validation of CO₂ calculation of 9 categories of Kompan product line, version 1.0, prepared by: Bureau Veritas HSE, Denmark: Julie M. V. Larsen.

Publication date: 30. October 2023

By Bureau Veritas HSE
www.bureauveritas.dk
+45 7731 1000



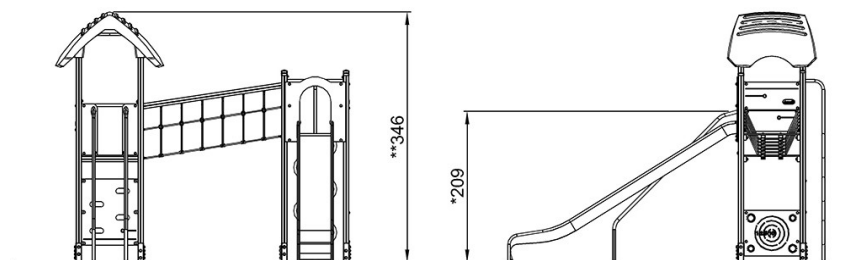
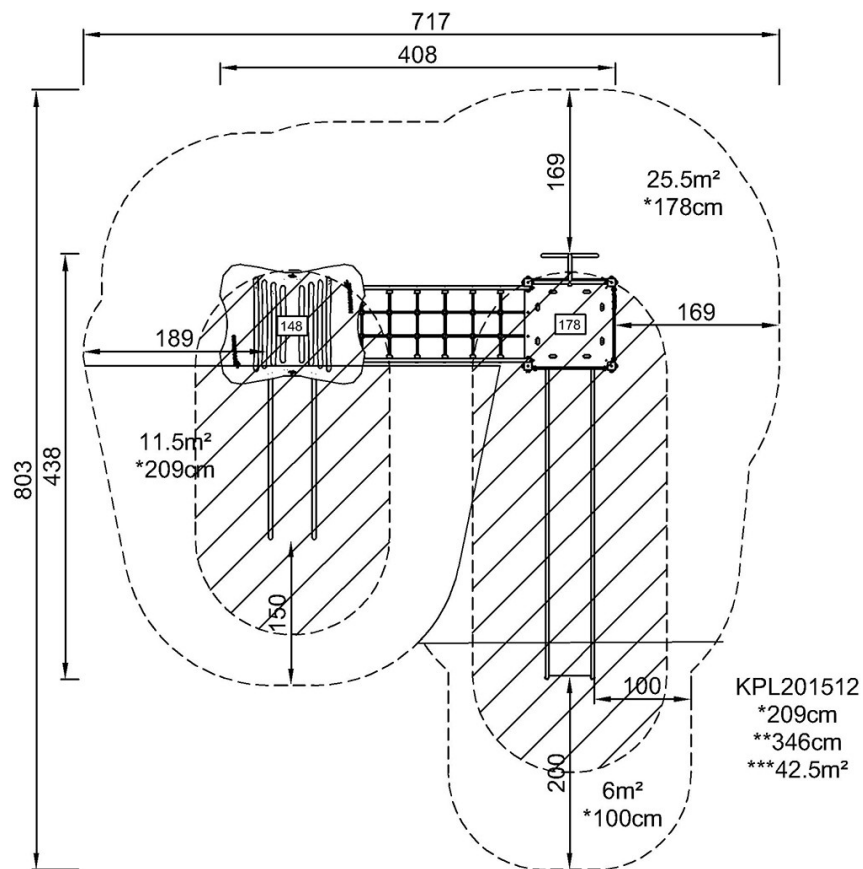
Dvojitá věž s bradly

KPL2015

KOMPAN
Let's play

* Maximální výška pádu | ** Celková výška | *** Bezpečnostní povrchová plocha

* Maximální výška pádu | ** Celková výška



KPL201512

[Kliknutím zobrazíte poměr zobrazení POHLED SHORA](#)

[Kliknutím zobrazíte poměr stran BOČNÍ POHLED](#)