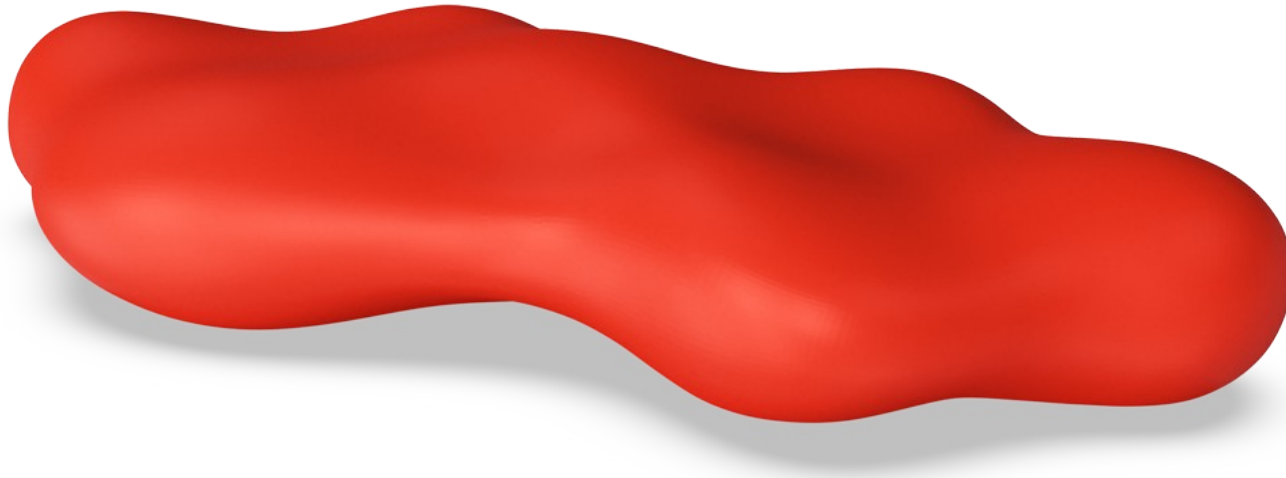


# Banco Lava

TPP29670



Número de artículo TPP29670-0001

## Información general del producto

Dimensiones LxAnch.xAl. 260x120x50 cm

Grupo de edad

Usuarios

Opciones de color



LOOP Lava invita a las pausas informales y a la expresión creativa sobre él y a su alrededor. Esta unidad de asiento orgánica encaja por igual en espacios urbanos, parques, escuelas, instituciones y sedes de empresas.

# Banco Lava

TPP29670



Los elementos modulares Loops están fabricados en polietileno (PE) moldeado por rotación con un grosor de 6-7 mm. Los Loops son resistentes a los rayos UV, tienen una excelente resistencia a los impactos y pueden utilizarse en un amplio intervalo de climas.



Los moldes de los productos se texturizan mediante chorro abrasivo, lo que mejora la fricción de la superficie y reduce el deslizamiento, garantizando una experiencia más segura.



Los Loops están disponibles en 10 colores estándar, lo que ofrece una gran variedad de opciones para personalizar tu producto y garantizar un ajuste perfecto al espacio previsto.

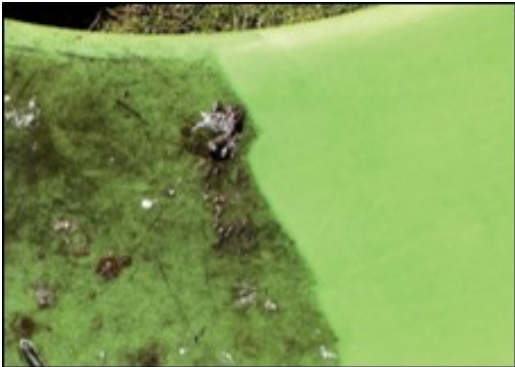
Número de artículo TPP29670-0001	
Información de instalación	
Horas de instalación	0,0
Volumen de excavación	0,00 m³
Volumen de hormigón	0,00 m³
Profundidad de anclaje	0 cm
Peso del envío	40 kg
Opciones de anclaje	Enterrar ✓
	Suelo duro ✓



Los Loops están disponibles en una versión reciclada fabricada con materiales 100% reciclados. El 85% del plástico procede de residuos internos y excedentes de producción, mientras que el 15% restante procede de bolsas de polietileno. La versión reciclada se presenta en color antracita.



Los Loops pueden anclarse al suelo rellenándolos con agua o arena mediante tapones integrados. Alternativamente, pueden fijarse utilizando soportes de superficie o de suelo.



Este producto resiste la mayoría de los agentes de limpieza y productos químicos y puede limpiarse con un limpiador de alta presión. El color puede reavivarse con un limpiador de vinilo o similar.