

Orientexpressen

M241

KOMPAN
Let's play



Wow! Orientexpressen är en spännande åktur! Denna lekfulla struktur utvecklar både sociala och fysiska färdigheter hos yngre barn. Designen uppmuntrar barnen att stanna och att leka. Förutom att vara ett ställe att sitta själv eller ihop med andra skapar Orientexpressen konversation och temat inspirerar historier om att åka tåg. Detta främjar barns

språkkunskaper och historieberättande och att sitta tillsammans med vänner främjar även kognitiv utveckling. De små hålen är spännande att upptäcka och möjliggör enkla lekar som t.ex. tittut. Yngre barn kommer gilla att röra sig runt tåget och dessutom träna sin fysik när de drar sig själva upp från bänken för att stå.

Artikelnr. M24170-3218P

Generell produktinformation

Dimension LxWxH	122x72x93 cm
Åldersgrupp	6m+
Kapacitet (användare)	4
Färgalternativ	●





Tema

Kognitiv: föreslår ett tema och uppmuntrar rollek, vilket stimulerar språk och kommunikation.



Bänk

Socioemotionell: samlas, samarbeta och ta en paus från leken. Sociala färdigheter tränas.

Orientexpressen

M241



Paneler av 19mm EcoCore™. EcoCore™ är ett mycket hållbart, miljövänligt material som inte bara är återvinningsbart efter användning, utan också består av material som tillverkats av +95 % konsumentåtervunnet material från livsmedelsförpackningsavfall.

Sittområdet är tillverkat av HPL med en tjocklek på 17,8 mm. KOMPAN HPL har hög slitstyrka för att säkerställa lång livslängd i alla klimat.



Artikelnr. M24170-3218P

Installationsinformation

Max. fallhöjd	35 cm
Säkerhetsområde	13,6 m²
Total installationstid	3,6
Grävdjup (volym)	0,13 m³
Betong (volym)	0,00 m³
Stolpdjup (standard)	32 cm
Fraktvikt	103 kg
Förankring	Nedgrävning ✓
	Ytmontering ✓

Information om garanti

EcoCore HDPE	Livstidsgaranti
HPL-sits	15 år
Reservdelar garanterade	10 år



Hållbarhetsdata

M241

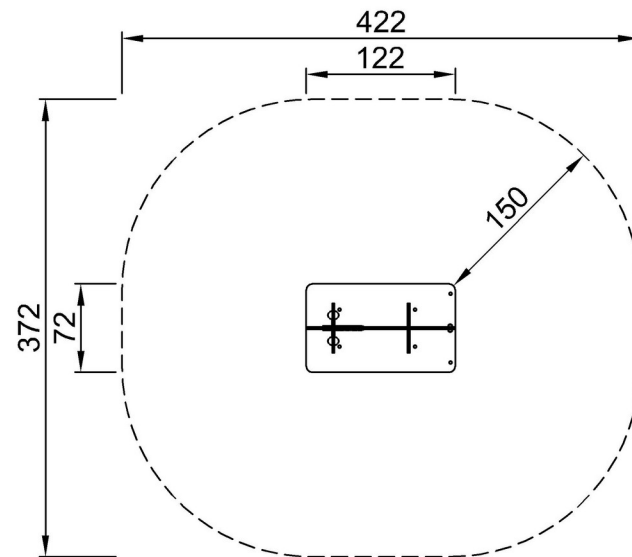


Cradle to Gate A1-A3	Totalt CO ₂ -utsläpp	CO ₂ e per kg	Återvunna material
	kg CO ₂ e	kg CO ₂ e/kg	%
M24170-3218P	93,80	1,66	48,80

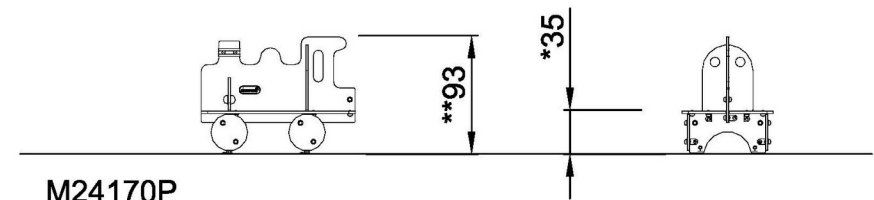
Det övergripande ramverket som tillämpas för dessa faktorer är miljövarudeklarationen (EPD, Environmental Product Declaration), som kvantifierar "miljöinformation om produktens livscykel och möjliggör jämförelser av produkter som uppfyller samma funktion" (ISO, 2006). Denna struktur följer här och använder en livscykelanalys för hela produktstadiet från råmaterial till färdig produkt (A1-A3).

* Max fallhöjd | ** Totalhöjd | *** Säkerhetsyta

* Max fallhöjd | ** Totalhöjd



M24170P-xx18
*35cm
**93cm
***13.6m²



M24170P
1:100

[Klicka för att se TOP VIEW](#)

[Klicka för att se SIDE VIEW](#)