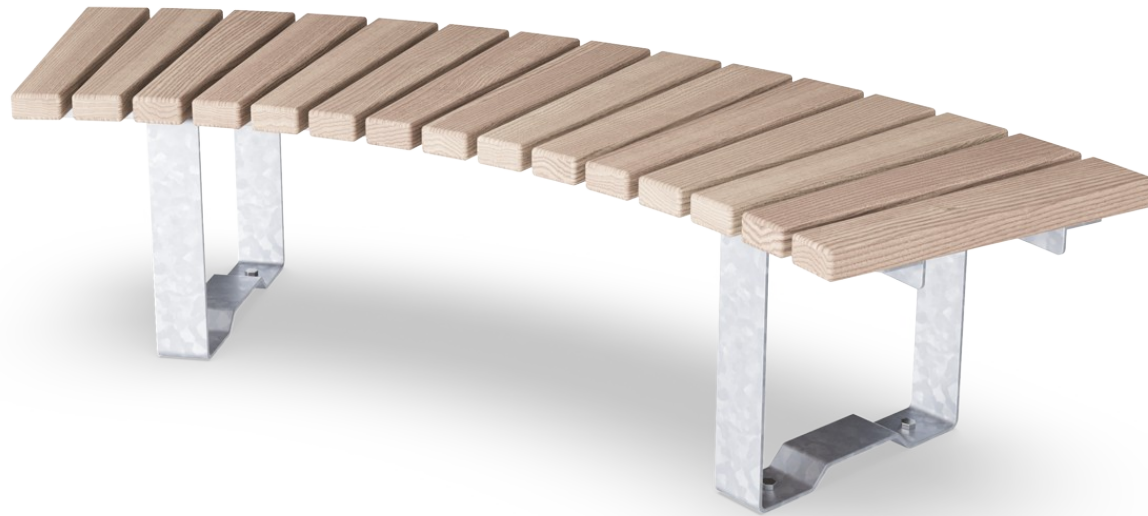


# RUMBA-penkki kaareva 60°

PAR1005



Tuotenumero PAR1005-0021	
Tuotetiedot	
Mitat PxLxK	168x97x43 cm
Ikäryhmä	
Leikkikapasiteetti	2
Värivaihtoehdot	

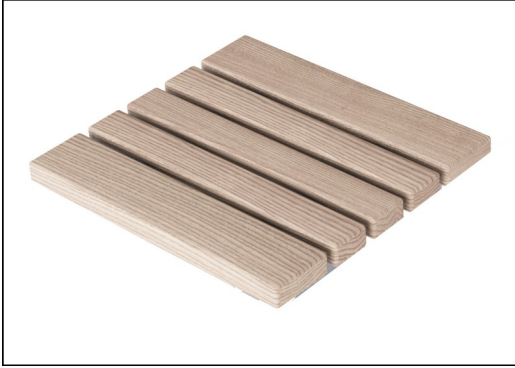


RUMBA tarjoaa loputtomasti mahdollisuuksia toteuttaa räätälöityjä istuinratkaisuja kaikkiin ulkoympäristöihin. RUMBA on joustavin tapa yhdistää istuinratkaisu ympäristöön täydellisessä harmoniassa. Geometriset muodot sulautuvat hyvin maastoon. Yksinkertaisista pyöreistä ja kaarevista osista voi muokata yksilöllisiä muotoja.

Vakiopenkkeihin ja -pöytiin voidaan yhdistää esimerkiksi selkänoja, käsinoja tai pöytiä ja luoda yksilöllisiä ratkaisuja eri ympäristöihin.

# RUMBA-penkki kaareva 60°

PAR1005



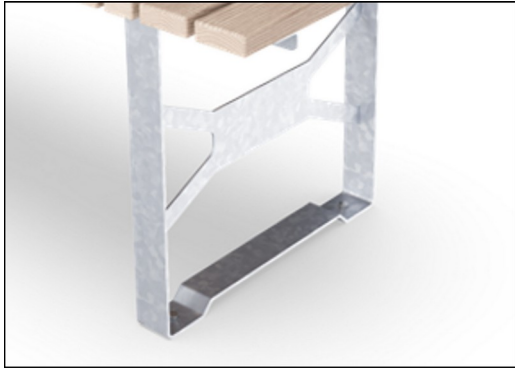
Laudat on valmistettu kestävästi tuotetusta eurooppalaisesta saarnipuusta. Saarni on lämpökäsitelty CEN/TS 15679 -standardin mukaisesti, kestävyysluokka 2 EN350-2 -standardin mukaisesti.



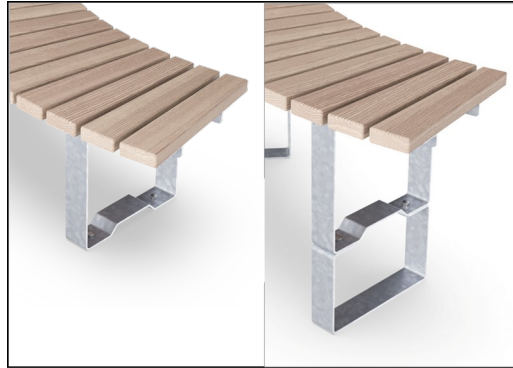
Laudat on valmistettu kestävästä eurooppalaisesta mäntypuusta. Puu on painekyllästetty standardin EN335:2013 luokan 3 mukaisesti (vastaa NTR-luokkaa AB). Ne voidaan toimittaa pyynnöstä FSC®-sertifioituina (FSC® C004450).



Teräspintojen sisäpuoli on kuumasinkitty ja ulkopuoli on lyijytöntä sinkkiä. Galvanointi takaa erinomaisen korroosionkestävyyden ulkoympäristössä ja vähentää huollon tarvetta.



Kalusteet ovat vapaasti seisovia tuotteita, joissa on valinnaisia kiinnitysmahdollisuuksia. Kompanilla on useita ankkurointimahdollisuuksia, joilla voidaan täyttää yksittäisten asiakasprojektien erityisvaatimukset. Ankkurointi myydään erillisinä moduuleina.



KOMPANin ulkokalusteita on saatavana sekä pinta-asenteisina että maa-ankkuroitavina versioina. Pinta-asennus tehdään kiinnittämällä ne pohjarakenteeseen ja maa-ankkurointi joko suoraan maahan tai kuumasinkittyjen teräskannattimien avulla.



Saatavilla olevia vakiopenkkejä ja -pöytiä voidaan täydentää selkänojilla, käsinojilla, pöydillä jne. ja yhdistää toisiinsa räätälöidyiksi ratkaisuksi kunkin paikan tarpeisiin.

Tuotenumero PAR1005-0021

## Asennustiedot

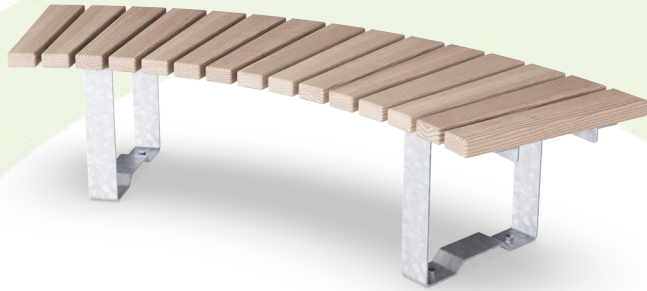
Asennusaika	0,9
Kaivanto	0,00 m <sup>3</sup>
Betonivalu	0,00 m <sup>3</sup>
Perustuksen syvyys (vakio)	0 cm
Lähetyksen paino	46 kg
Ankkurointivaihtoehdot	Pinta-as. Syväper.

## Takuutiedot

Mänty	10 vuotta
Ashwood	10 vuotta
Sinkitty teräs	Elinikäinen
Ruostumattomat teräsosat	Elinikäinen
Takuuseen kuuluvat varaosat	10 vuotta

# Kestävän kehityksen data

PAR1005



Tuotevaihe A1–A3	Hiilidioksi dipäästöt yhteensä	Hiilidioksi dipäästöt kiloa kohden	Kierrätys materiaalit
	kg CO <sub>2</sub> e	kg CO <sub>2</sub> e/kg	%
PAR1005-0021	63,60	1,60	29,50

Näihin tekijöihin sovellettavana yleiskehityksenä käytetään Environmental Product Declaration -ympäristötuoteselostetta (EPD), jossa määritetään "ympäristötiedot tuotteen elinkaaren ajalta ja joka mahdollistaa samaan tehtävään tarkoitettujen tuotteiden keskinäisen vertailun" (ISO, 2006). Tämä seuraa elinkaariarviointimenetelmän (Life Cycle Assessment, LCA) rakennetta ja soveltaa sitä koko tuotevaiheeseen raaka-aineen hankinnasta tuotteen valmistukseen (A1–A3).

## Kompan A/S

C.F. Tietgens Boulevard 32C  
DK-5220 Odense SØ  
Denmark



## Verification of CO<sub>2</sub> calculation of: Park



Data version no. 2023-10-05

The CO<sub>2</sub> calculation and data are in compliance with the principles of a carbon footprint impact according to the GHG protocol (Greenhouse Gas Protocol), Scope 3, cradle to gate related to all individual components in the product category: "Park" represented by item no.: PAR4070-0001.

(Scope 3 emissions include emission sources in the upstream and downstream value chain).

**Date: 30. October 2023 | Valid until: 30. October 2025**

**Verified by:**

Julie Marie Vejsgaard Larsen, LCA & EPD Consultant

Verification based on report: Validation of CO<sub>2</sub> calculation of 9 categories of Kompan product line, version 1.0, prepared by: Bureau Veritas HSE, Denmark: Julie M. V. Larsen.

**Publication date: 30. October 2023**

**By Bureau Veritas HSE**  
www.bureauveritas.dk  
+45 7731 1000

