

# Dom & Ogród


MSC542102

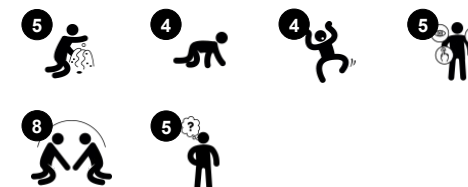
**KOMPANI**  
Let's play



Znany i kreatywny design doposażony jest w różnorodne ruchome elementy, które świetnie się nadają do opowiadania historii, odgrywania ról i interakcji. Wszystkie te elementy stymulują społeczne i werbalne interakcje. Maluchy uwielbiają naśladować wszystko dookoła nich – ich własny dom jest naturalnie ich ulubionym. Dzieci mogą używać jednego z wielu

ruchomych elementów, aby lepiej zrozumieć efekt „przyczyna skutek” lub wspinać się na urządzenie i wchodzić w interakcję społeczną i werbalną.

Nr produktu MSC542102-3417P	
Ogólne Informacje o Produkcie	
Wymiary DxSzxW	194x218x170 cm
Grupa wiekowa	6m+
Max. Ilość Osób	16
Dostępne kolory	





## Szeroka platforma stołu

**Fizyczne:** koordynacja krzyżowa i świadomość przestrzenna podczas czołgania się nad i pod. Trenuje to bezpieczną nawigację w przestrzeni. **Społeczno-Emocjonalne:** przestrzeń do spotkań, odpoczynku i nawiązywania kontaktów towarzyskich. **Poznawcze:** ciemnozielony poziomy panel i pionowe panele w kolorze piasku wspierają zrozumienie przestrzeni.



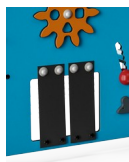
## Element tematyczny

**Poznawcze:** wyznacza konkretny temat, a tym samym zachęcają do zabawy teatralnej. Zabawa teatralna to świetny trener umiejętności językowych.



## Kula do zabawy

**Społeczno-Emocjonalne:** można bawić się z obu stron, zachęcając do współpracy. **Poznawcze:** zrozumienie przyczyny i skutku. **Twórcze:** zostaw ślad i umieść kule w różnych pozycjach.



## Przejście do czołgania z zasłoną

**Fizyczne:** otwór umożliwia wspinanie się i czołganie, rozwijając koordynację krzyżową, propriocepcję i świadomość przestrzenną. **Społeczno-Emocjonalne:** współpraca i przyjmowanie kolejności podczas zabawy ze znajomymi po drugiej stronie. **Poznawcze:** zrozumienie permanencji obiektu: rzeczy mogą zniknąć, ale nie na zawsze - ekscytujące spostrzeżenie.



## Legowisko

**Fizyczne:** czołganie się przez dostępne przejścia trenuje świadomość przestrzenną. **Społeczno-Emocjonalne:** zamknięta przestrzeń zachęca do zabawy towarzyskiej dla dwójki lub trójki dzieci. **Poznawcze:** otwory o różnych kształtach (trójkąt, koło, kwadrat, kwadrat z zasłonami) zachęcają do nazywania i odkrywania kształtów, wspierając zrozumienie kształtów, przestrzeni i miar.



## Biurko z sitkiem

**Społeczno-Emocjonalne:** dzieci mogą zbierać i przechowywać materiały, współpracować i robić sobie przerwy. **Twórcze:** piasek można przesypać przez sito, aby zrozumieć przyczynę i skutek oraz trwałość rzeczy.



## Ławka

**Społeczno-Emocjonalne:** gromadzenie się, współpraca lub przerwa w zabawie - wszystko to trenuje umiejętności społeczne.

# Dom & Ogród

MSC542102



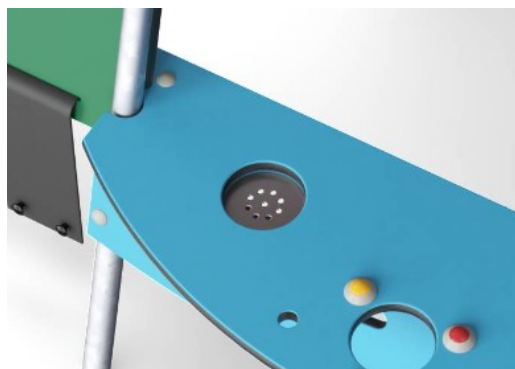
Panele wykonane są z 19mm EcoCore™. EcoCore™ to niezwykle wytrzymały materiał, przyjazny środowisku, który nie tylko może być poddany procesowi recyklingu, ale również jego podstawa wykonana jest w 95% z materiałów pokonsumenckich wykonanych z zużytych opakowań po żywności.



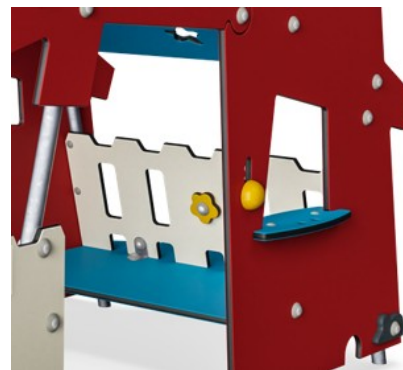
Pasy wykonane są z miękkich i giętkich wypłatanych pasków. Bazowy materiał to polipropylen (PP), który ma wysoką odporność na ścieralność i uderzenia.



Powierzchnie stalowe są ocynkowane ogniowo wewnątrz i na zewnątrz cynkiem bezołowiowym. Ocynkowanie ma doskonałą odporność na korozję w środowisku zewnętrznym i wymaga niewielkiej konserwacji.



Sito wykonane jest z wysokiej jakości stali nierdzewnej, aby zapewnić długotrwałość produktu.



Elementy zabawowe takie jak „Sfery” wykonane są z polipropylenu (PP). PP ma wysoką odporność na ścieralność i uderzenia.

Nr produktu MSC542102-3417P

## Informacje Dotyczące Instalacji

Max. wysokość upadku	45 cm
Strefa bezpieczeństwa	22,0 m²
Czas instalacji	11,8
Objętość wykopu	0,32 m³
Objętość betonu	0,00 m³
Głębokość podstawy (standardowa)	60 cm
Waga przesyłki	257 kg
Opcje kotwiczenia	W ziemi ✓ Powierzchnia ✓

## Informacje o Gwarancji

EcoCore HDPE	Dożywotnia
Galw. Stal	Dożywotnia
Membrana	2 lata
Części Ruchome	2 lata
Części Zapasowe	10 lat



# Dane Dotyczące Zrównoważonego Rozwoju

MSC542102



Od wydobycia surowców do opuszczenia wytwórni A1–A3

Całkowita emisja CO<sub>2</sub>  
CO<sub>2</sub>e na kg produktu  
Materiały pochodzące z recyklingu

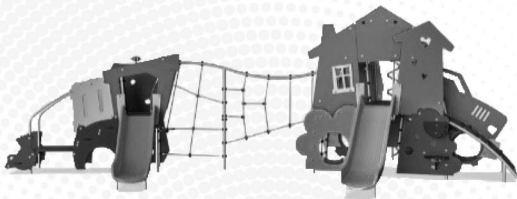
	kg CO <sub>2</sub> e	kg CO <sub>2</sub> e/kg	%
MSC542102-3417P	232,70	1,27	83,30

Ogólne ramy stosowane dla tych czynników to Środowiskowa Deklaracja Produktu (EPD), która określa ilościowo "informacje środowiskowe dotyczące cyklu życia produktu i umożliwia porównywanie produktów spełniających tę samą funkcję" (ISO, 2006). W niniejszym dokumencie przyjęto strukturę i zastosowano podejście oceny cyklu życia w odniesieniu do całego etapu produktu, od surowców po produkcję (A1-A3).

Kompan A/S  
C.F. Tietgens Boulevard 32C  
DK-5220 Odense SØ  
Denmark



Verification of CO<sub>2</sub> calculation of:  
Themed play systems



Data version no. 2023-10-05  
The CO<sub>2</sub> calculation and data are in compliance with the principles of a carbon footprint impact according to the GHG protocol (Greenhouse Gas Protocol), Scope 3, cradle to gate related to all individual components in the product category: "Themed play systems" represented by item no.: MSC641100-3717P.  
(Scope 3 emissions include emission sources in the upstream and downstream value chain).

Date: 30. October 2023 | Valid until: 30. October 2025  
Verified by:

Julie Marie Vejsgaard Larsen, LCA & EPD Consultant

Verification based on report: Validation of CO<sub>2</sub> calculation of 9 categories of Kompan product line, version 1.0, prepared by: Bureau Veritas HSE, Denmark: Julie M. V. Larsen.

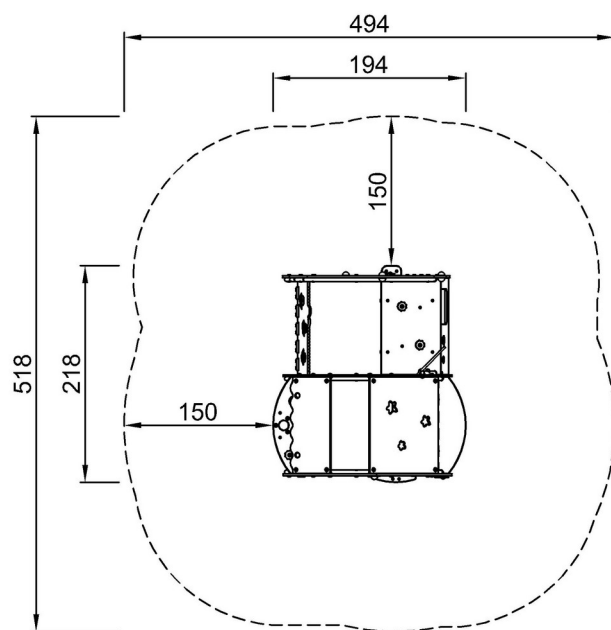
Publication date: 30. October 2023

By Bureau Veritas HSE  
www.bureauveritas.dk  
+45 7731 1000

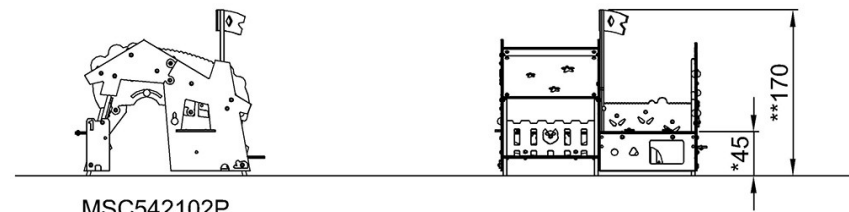


\* Max Wys. Upadku | \*\* Wysokość | \*\*\* Strefa Bezpieczeństwa

\* Max Wys. Upadku | \*\* Max Wysokość



MSC542102P  
\*45cm  
\*\*170cm  
\*\*\*22m<sup>2</sup>



MSC542102P

[Kliknij, aby zobaczyć RZUT Z GÓRY](#)

[Kliknij, aby zobaczyć RZUT BOCZNY](#)