


Altanka malucha

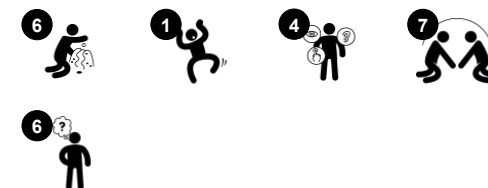
M410

KOMPANI
Let's play



Maluchy uwielbiają rozpoznawać dobrze im znane elementy z otaczającego ich świata. Rozpoznawanie i powtarzanie wspierają rozwój językowy i stymulują ciekawość, wszystko to sprawia, że słownictwo i wiedza dziecka o świecie powiększa się w trakcie zabawy.

Nr produktu M41000-3118P	
Ogólne Informacje o Produkcie	
Wymiary DxSzxW	139x117x119 cm
Grupa wiekowa	6m+
Max. Ilość Osób	8
Dostępne kolory	



Altanka malucha

M410

KOMPANI
Let's play



Motyw

Poznawcze: sugeruje temat i wspiera zabawę w tworzenie historii, która stymuluje umiejętności językowe i komunikacyjne.



Biurko

Społeczno-Emocjonalne: doskonałe miejsce spotkań i kreator przestrzeni. Dzielnie się i współpraca pomiędzy obiema stronami tworzą społeczny scenariusz, który wspiera komunikację i współpracę.



Gramofon i kreator dźwięku

Społeczno-Emocjonalne: pobudza do zabawy grupowej i rozmów dzięki swojej dwukierunkowości. **Poznawcze:** logiczne myślenie, zrozumienie zasad liczenia.

Twórcze: dźwięk tworzy się w momencie gdy koła przemieszczają się przez wgłębienia.



Element tematyczny

Poznawcze: wyznacza konkretny temat, a tym samym zachęcają do zabawy teatralnej. Zabawa teatralna to świetny trener umiejętności językowych.



Okno

Społeczno-Emocjonalne: zachęca do interakcji między stronami i wspólnej zabawy.



Megafon

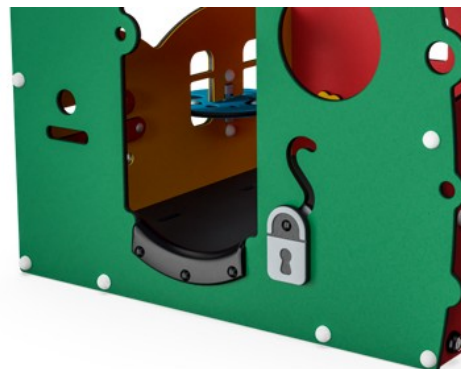
Społeczno-Emocjonalne: rozwija umiejętności komunikacji i przyjmowania kolejności. **Poznawcze:** zniekształcenie dźwięku wzbudza ciekawość i stymuluje zrozumienie przyczyny i skutku.

Altanka malucha

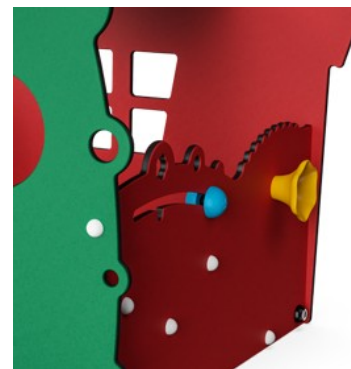
M410



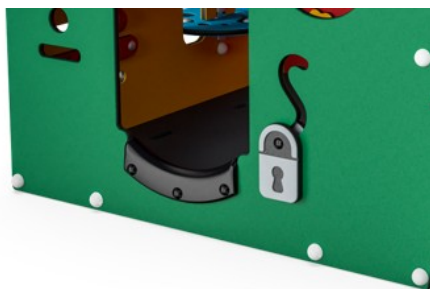
Panele wykonane są z 19mm EcoCore™. EcoCore™ to niezwykle wytrzymały materiał, przyjazny środowisku, który nie tylko może być poddany procesowi recyklingu, ale również jego podstawa wykonana jest w 95% z materiałów pokonsumenckich wykonanych z zużytych opakowań po żywności.



Podłoga wykonana jest z Laminatu Wysokociśnieniowego (HPL) o grubości 10mm i powierzchnią antypoślizgową zgodną z EN438-6. HPL od KOMPAN ma wysoką odpornością na uderzenia, aby zagwarantować długotrwałość we wszystkich klimatach na całym świecie.



Elementy dodatkowe takie jak Megafon wykonane są formowane wtryskowo z wysokiej jakości nylonu (PA6). PA6 ma wysoką odporność na ścieralność i uderzenia oraz jest stabilizowane UV.



Elementy chowające krawędzie wykonane są z PUR. Wszystkie komponenty zachowują swoje właściwości w temperaturze od -30°C to 60°C. Wszystkie materiały są stabilizowane UV do maksimum bez użycia metali ciężkich.

Nr produktu M41000-3118P	
Informacje Dotyczące Instalacji	
Max. wysokość upadku	30 cm
Strefa bezpieczeństwa	16,3 m²
Czas instalacji	5,8
Objętość wykopu	0,09 m³
Objętość betonu	0,00 m³
Głębokość podstawy (standardowa)	34 cm
Waga przesyłki	153 kg
Opcje kotwiczenia	W ziemi ✓ Powierzchnia ✓
Informacje o Gwarancji	
EcoCore HDPE	Dożywotnia
Platformy HPL	15 lat
Części Ruchome	2 lata
Części Zapasowe	10 lat



Dane Dotyczące Zrównoważonego Rozwoju

M410



**Od wydobycia
surowców do
opuszczenia wytwórni
A1–A3**

**Całkowita
emisja
CO₂**

**CO₂e na
kg
produktu**

**Materiały
pochodzą
ce z
recyklingu**

kg CO₂e

kg CO₂e/kg

%

M41000-3118P

131,20

1,23

73,60

Ogólne ramy stosowane dla tych czynników to Środowiskowa Deklaracja Produktu (EPD), która określa ilościowo "informacje środowiskowe dotyczące cyklu życia produktu i umożliwia porównywanie produktów spełniających tę samą funkcję" (ISO, 2006). W niniejszym dokumencie przyjęto strukturę i zastosowano podejście oceny cyklu życia w odniesieniu do całego etapu produktu, od surowców po produkcję (A1-A3).

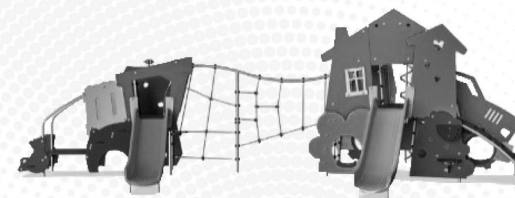
KOMPAN
Let's play

Kompan A/S

C.F. Tietgens Boulevard 32C
DK-5220 Odense SØ
Denmark



**Verification of CO₂ calculation of:
Themed play systems**



Data version no. 2023-10-05

The CO₂ calculation and data are in compliance with the principles of a carbon footprint impact according to the GHG protocol (Greenhouse Gas Protocol), Scope 3, cradle to gate related to all individual components in the product category: "Themed play systems" represented by item no.: MSC641100-3717P.

(Scope 3 emissions include emission sources in the upstream and downstream value chain).

Date: 30. October 2023 | Valid until: 30. October 2025

Verified by:

Julie Marie Vejsgaard Larsen, LCA & EPD Consultant

Verification based on report: Validation of CO₂ calculation of 9 categories of Kompan product line, version 1.0, prepared by: Bureau Veritas HSE, Denmark: Julie M. V. Larsen.

Publication date: 30. October 2023

By Bureau Veritas HSE
www.bureauveritas.dk
+45 7731 1000

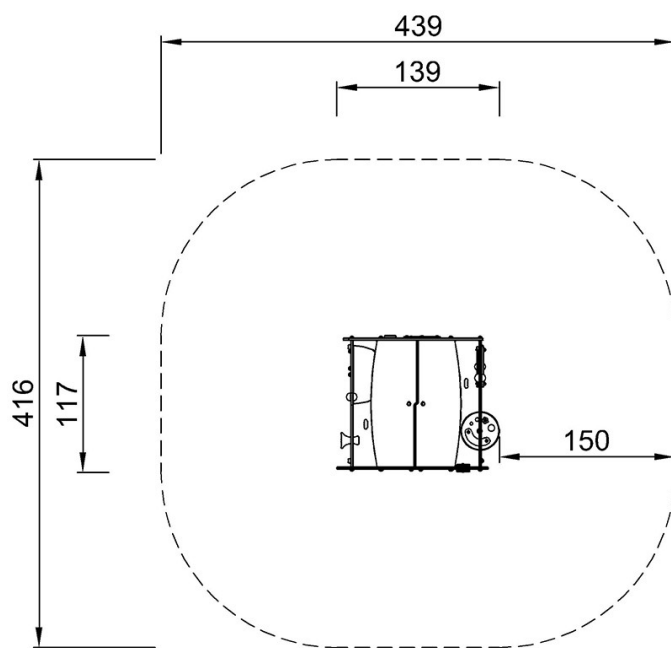


Altanka malucha

M410

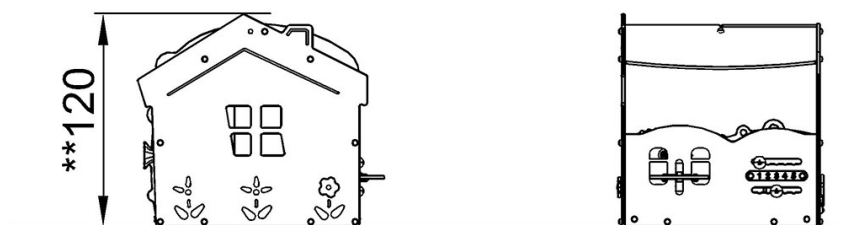
KOMPAN
Let's play

* Max Wys. Upadku | ** Wysokość | *** Strefa Bezpieczeństwa



M41000
*0cm
**119cm
***16.3m²

* Max Wys. Upadku | ** Max Wysokość



M41000

[Kliknij, aby zobaczyć RZUT Z GÓRY](#)

[Kliknij, aby zobaczyć RZUT BOCZNY](#)