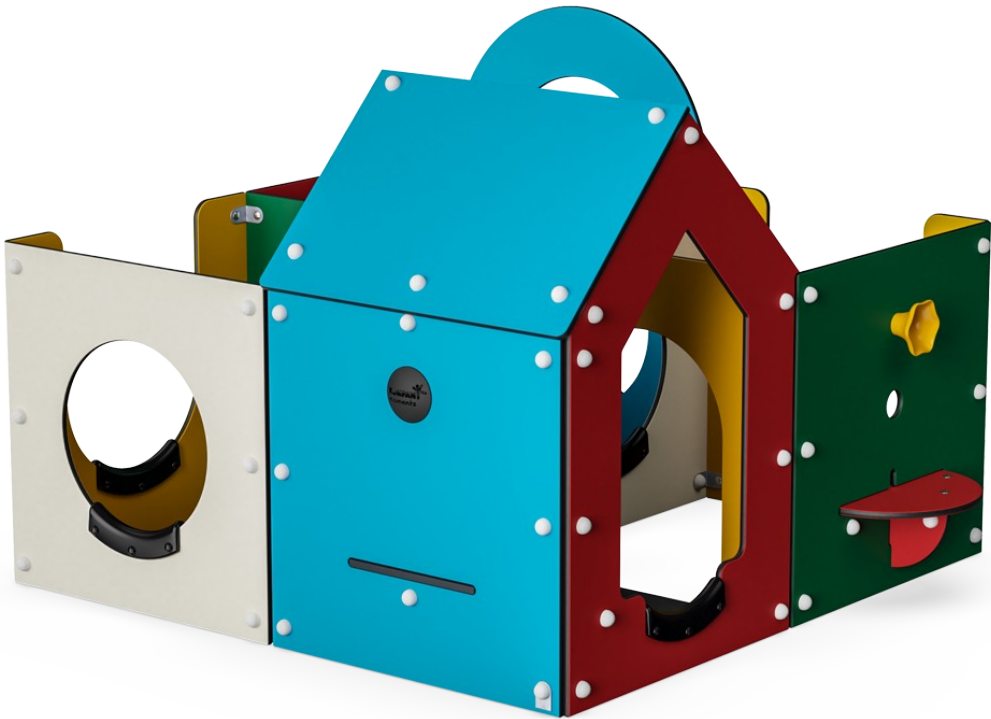



Labyrinth, 4 Rooms

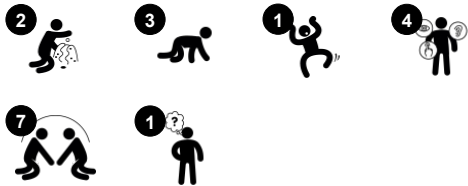
M63274



这个适合幼儿的 Labyrinth 将为幼儿带来数小时的乐趣。精心设计的游戏组合为孩子们提供了身体、社会情感、认知和创意等各方面的游戏机会。孩子们会喜欢在 Labyrinth 里进进出出，绕着它转来转去。在爬行通道开口处放置的橡胶护膝可以很好地保护儿童的膝盖。这些保护装置有助于培养重要的身体素质和空间技能。整体全开放式的设计还通过门窗空间和小孔支持社交互动。游

戏中合作互动有助于社交情感技能的发展。Megaphone 等开放式感官元素可促进对因果关系的理解，从而促进认知能力的发展。

产品编号 M63274-3213P	
产品信息概览	
长宽高尺寸	207x186x137 cm
适用年龄段	6m+
容纳人数	10
颜色选择	



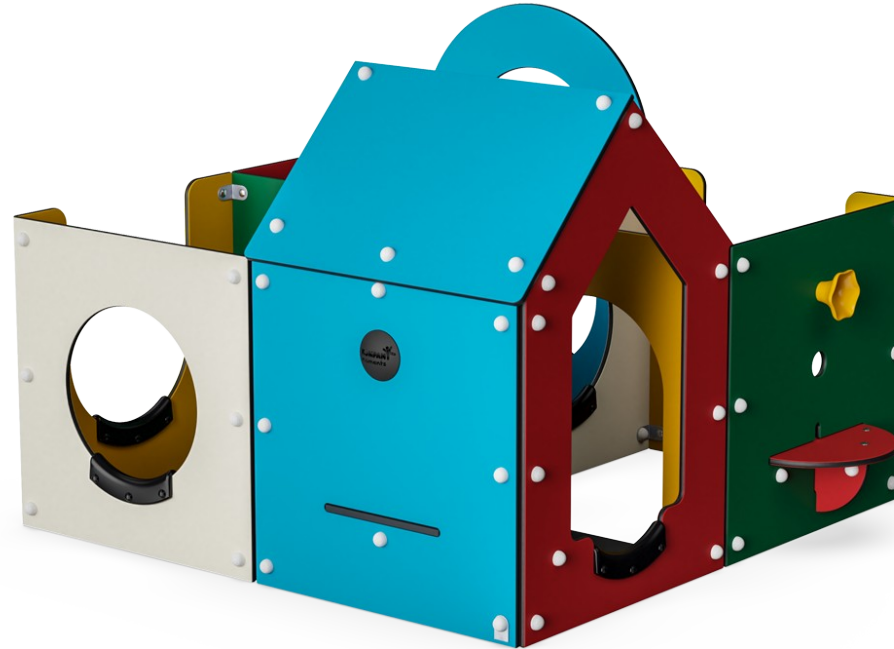
Labyrinth, 4 Rooms

M63274



Megaphone

社交情感：inspires communication and turn-taking skills. **认知能力**：distortion of sound evokes curiosity and stimulates an understanding of cause and effect.



Play sphere

社交情感：双方都可以参与，从而鼓励合作互动。 **认知能力**：cause and effect understanding. **创造力**：leave a mark and place the spheres at different positions.



台板

社交情感：良好的聚会场所和空间。为双方的分享与合作创造了一个交流与合作的社交平台。



爬行洞口

身体素质：允许爬行通过，培养交叉协调能力、本体感觉和空间意识。 **社交情感**：经过他人时的合作和轮流意识。 **认知能力**：在观察身体是否能穿过洞口时，了解空间、形状和测量方法。



长凳

社交情感：聚会、合作或休息，这些都训练社交技能。

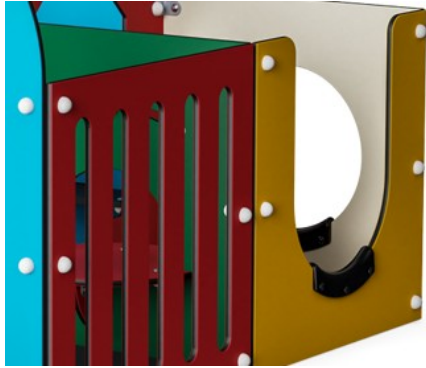


See-through wall

认知能力：understanding of space and distances when looking in or out.

Labyrinth, 4 Rooms

M63274



19 毫米 EcoCore™ 面板。EcoCore™ 是一种高度耐用、环保的材料，不仅在使用后可回收利用，而且还包含由 100 % 食品包装可循环材料制成的芯。

平台和地板由 HPL 制成，厚度 17.8mm，具有很高的耐磨强度和独特的 KOMPAN 防滑表面纹理。



诸如 Megaphone 之类的游戏活动是由注塑成型的优质尼龙（PA6）制成的。PA6 具有良好的耐磨性和冲击强度，并且具有紫外线稳定性。



边缘保护是用 PUR 做的。在 -30°C 到 60°C 的温度范围内保持其性能。材料是防紫外线的。

产品编号 M63274-3213P

安装信息

最大跌落高度	27 cm
安全面积	21.8 m²
安装总时长	10.3
开挖量	0.04 m³
混凝土使用量	0.00 m³
标准入地深度	40 cm
运输重量	297 kg
固定选项	入地 ✓ 地表 ✓

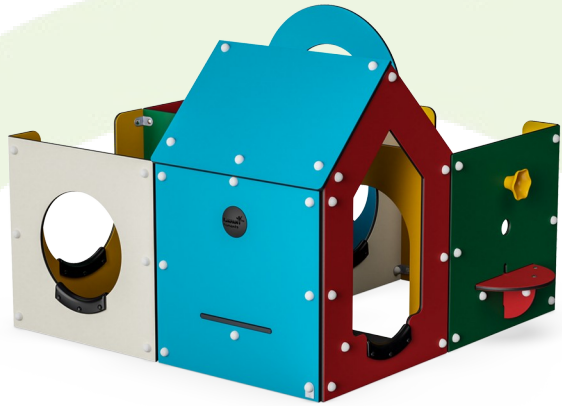
质保信息

EcoCore HDPE	终身质保
HPL 甲板	15 年
活动部件	2 年
承保零部件	10 年



Sustainability Data

M63274



从原材料到成品

CO₂ 排放总量

CO₂ 排放量
/ 千克

回收的原料

kg CO₂e

kg CO₂e/kg

%

M63274-3213P

288.90

1.31

70.70

这些因素采用的总体框架为环保产品声明 (EPD)，该声明可量化“产品生命周期的环保信息，并对相同功能的产品进行对比” (ISO, 2006)。在遵循该框架的同时，对从原材料到制造的整个产品阶段 (A1-A3) 应用生命周期评估法。

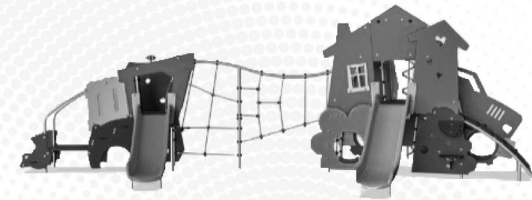
KOMPAN
Let's play

Kompan A/S

C.F. Tietgens Boulevard 32C
DK-5220 Odense SØ
Denmark



Verification of CO₂ calculation of: Themed play systems



Data version no. 2023-10-05

The CO₂ calculation and data are in compliance with the principles of a carbon footprint impact according to the GHG protocol (Greenhouse Gas Protocol), Scope 3, cradle to gate related to all individual components in the product category: "Themed play systems" represented by item no.: MSC641100-3717P.

(Scope 3 emissions include emission sources in the upstream and downstream value chain).

Date: 30. October 2023 | Valid until: 30. October 2025

Verified by:

Julie Marie Vejsgaard Larsen, LCA & EPD Consultant

Verification based on report: Validation of CO₂ calculation of 9 categories of Kompan product line, version 1.0, prepared by: Bureau Veritas HSE, Denmark: Julie M. V. Larsen.

Publication date: 30. October 2023

By Bureau Veritas HSE
www.bureauveritas.dk
+45 7731 1000

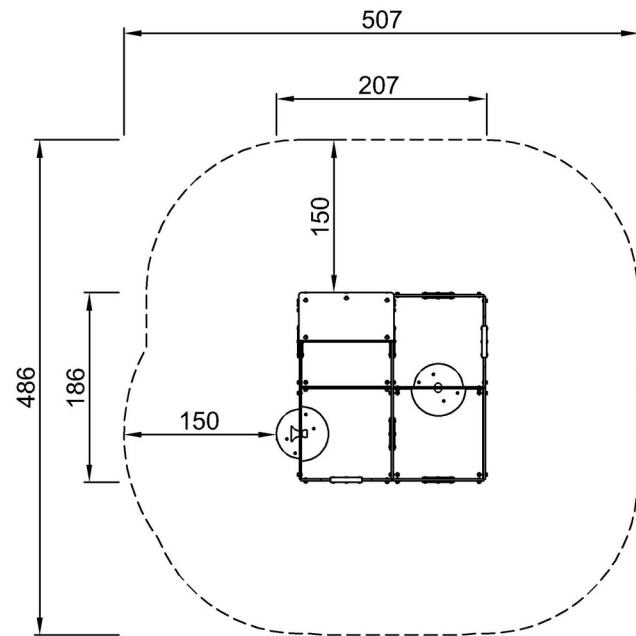


Labyrinth, 4 Rooms

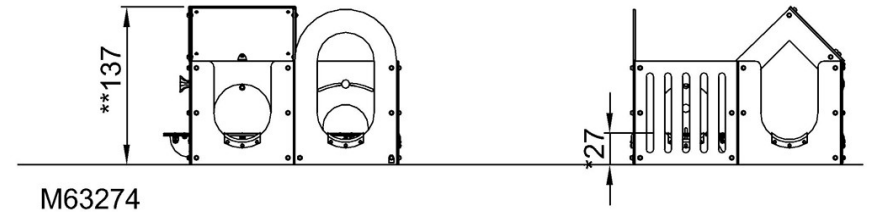
M63274

最大跌落高度 | 总高度 | 安全区域

最大跌落高度 | 总高度



M63274-xx13P
*27cm
**137cm
***21.8m²



[点击查看俯视图](#)

[点击查看侧面图](#)