

Wolkenkletterer

MSC5401

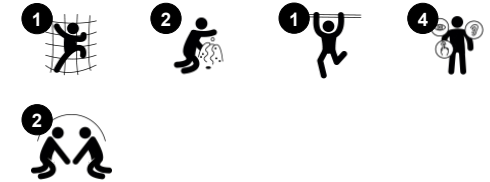
KOMPAN
Let's play



Produktnummer MSC540100-3417P

Allgemeine Produktinformation

| | |
|-------------------------|---|
| Maße L x B x H | 165x76x125 cm |
| Empfohlenes Alter | 1+ |
| Spielkapazität (Nutzer) | 2 |
| Farbauswahl |  |



Der Wolkenkletterer ist für das aktive Kleinkind äußerst attraktiv. Das niedliche Design ermutigt Kleinkinder, nach den Wolken zu greifen und ihre aufkommenden körperlichen Fähigkeiten zu entwickeln. Eine abgestufte Herausforderung im Kleinkindspiel ist auch eingebaut, denn die jüngsten Kinder haben Spaß daran, sich hochzuziehen und die

Struktur zu umrunden, um mit ihren Eltern und Freunden zu spielen und zwischendurch eine kurze Pause auf dem gelben Sitz zu machen. Ältere Kleinkinder versuchen sich im Klettern. Diese Aktivitäten fördern die grobmotorische Entwicklung und die Kreuzkoordination. Dies ist wichtig für die Entwicklung der Lesefähigkeit, da diese von der cross-modalen

Wahrnehmung abhängt, die bei der Kletterbewegung im Stand entwickelt wird. Die Struktur ist mit vielen Dingen zum Anfassen, Bewegen und einem transparenten Design, das das soziale Spielen unterstützt, ausgestattet.



Wolkenkletterer

MSC5401



Kletternetz

Physisch: klettern trainiert Kreuz-koordination und Muskelkraft. Das Klettern und durch-die-Maschen-kriechen fördert Propriozeption und räumliches Bewusstsein. **Sozial-Emotional:** in den großen Maschen können mehrere Kinder sein.

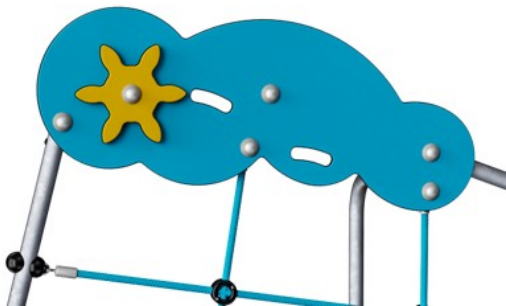


Tisch

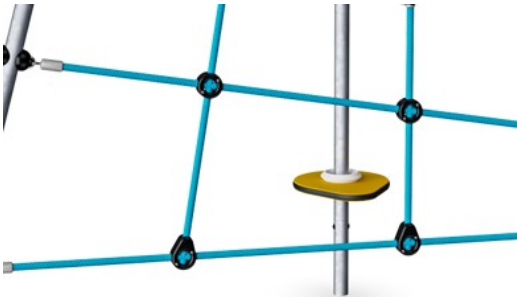
Sozial-Emotional: ein guter Ort der Begegnung und eine Möglichkeit um Raum zu schaffen. Gemeinsame Nutzung und Zusammenarbeit von beiden Seiten schaffen ein soziales Szenario, das Kommunikation und Kooperation fördert.

Wolkenkletterer

MSC5401



Wände aus 19mm EcoCore™. EcoCore™ ist ein äußerst langlebiges, umweltfreundliches Material, das nicht nur nach Gebrauch recycelbar ist, sondern auch aus einem Kern besteht, der zu 100 % aus recyceltem Post-Consumer-Material aus Lebensmittelverpackungsabfällen hergestellt wird.



Kletternetze werden aus UV-stabilisiertem PP-Seil mit innerer Stahlseilverstärkung hergestellt. Das Seil ist induktionsbehandelt, um eine maximale Fixierung zwischen Stahl und Seil zu erreichen, was eine ausgezeichnete Verschleiss- und Reißfestigkeit bietet. Alle Seilverbinder sind aus 100% recycelbarem PA-Material hergestellt.



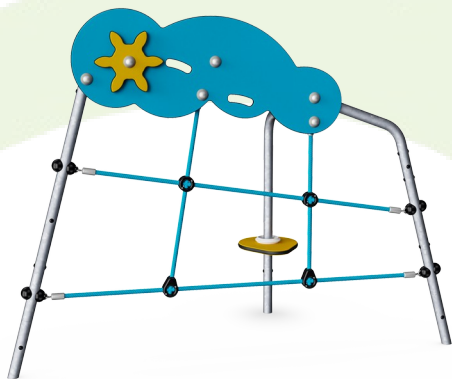
Die Stahlstützpfosten sind innen und außen mit bleifreiem Zink feuerverzinkt. Die Verzinkung hat eine ausgezeichnete Korrosionsbeständigkeit im Außenbereich und ist wartungsarm.

| Produktnummer MSC540100-3417P | | |
|----------------------------------|-----|------------|
| Montage-Information | | |
| Max. freie Fallhöhe | | 72 cm |
| Fläche des Fallraums | | 13,5 m² |
| Gesamt-Montagezeit | | 3,2 |
| Erforderlicher Erdaushub (circa) | | 0,13 m³ |
| Betonbedarf (circa) | | 0,00 m³ |
| Fundamenttiefe (Standard) | | 60 cm |
| Versandgewicht | | 28 kg |
| Verankerungsoptionen | TV | ✓ |
| | OFM | ✓ |
| Garantie-Information | | |
| EcoCore HDPE | | Lebenslang |
| Verzinkter Stahl | | Lebenslang |
| Bewegliche Teile | | 2 Jahre |
| Ersatzteilgarantie | | 10 Jahre |



Umweltdaten

MSC5401



Von der Wiege bis
zum Werkstor („cradle
to gate“) (A1–A3)

CO₂-
Emissio-
nen
gesamt

CO₂e pro
kg

Recycelte
Materia-
lien

kg CO₂e

kg CO₂e pro
kg

%

MSC540100-3417P

74,20

2,97

52,50

Den allgemeinen Rahmen für diese Faktoren bilden die Umweltproduktdeklarationen (EPDs). Mithilfe dieser Grundregeln können die Umweltinformationen über den Lebenszyklus eines Produkts hinweg quantifiziert und Vergleiche zwischen Produkten, die dieselbe Funktion erfüllen, angestellt werden (vgl. ISO, 2006). Diese Struktur wird hier befolgt. Der Ansatz zur Lebenszyklusbewertung wird dabei auf die gesamte Herstellungsphase – vom Rohstoff bis zur Herstellung (A1–A3) – angewendet.

Kompan A/S
C.F. Tietgens Boulevard 32C
DK-5220 Odense SØ
Denmark



Verification of CO₂ calculation of:
Themed play systems



Data version no. 2023-10-05

The CO₂ calculation and data are in compliance with the principles of a carbon footprint impact according to the GHG protocol (Greenhouse Gas Protocol), Scope 3, cradle to gate related to all individual components in the product category: "Themed play systems" represented by item no.: MSC641100-3717P.

(Scope 3 emissions include emission sources in the upstream and downstream value chain).

Date: 30. October 2023 | Valid until: 30. October 2025

Verified by:

Julie Marie Vejsgaard Larsen, LCA & EPD Consultant

Verification based on report: Validation of CO₂ calculation of 9 categories of Kompan product line, version 1.0, prepared by: Bureau Veritas HSE, Denmark: Julie M. V. Larsen.

Publication date: 30. October 2023

By Bureau Veritas HSE
www.bureauveritas.dk
+45 7731 1000

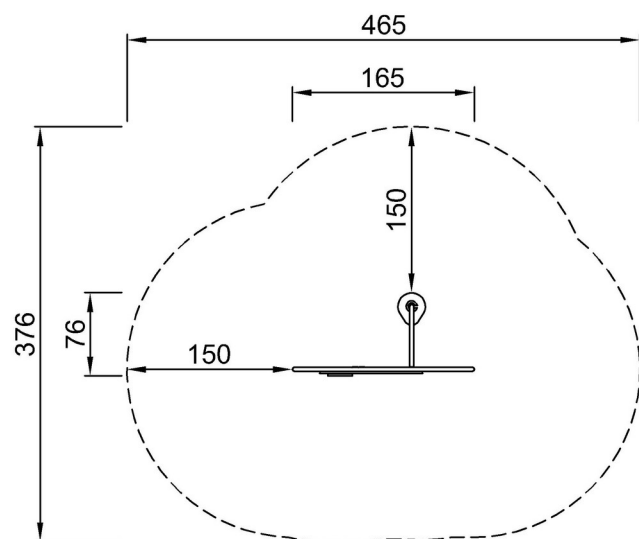


Wolkenkletterer

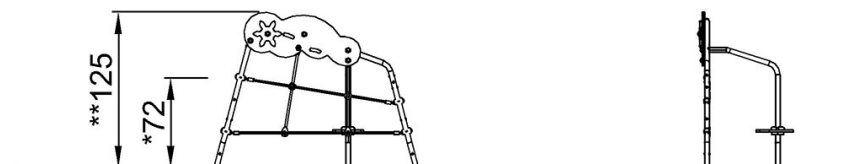
MSC5401

* Max freie Fallhöhe | ** Gesamthöhe | *** Fläche des Fallraums

* Max freie Fallhöhe | ** Gesamthöhe



MSC540100P
*72cm
**125cm
***13.5m²



MSC540100P

[Klicken Sie hier, um die DRAUFSICHT anzuzeigen](#)

[Klicken Sie hier, um die SEITENANSICHT anzuzeigen](#)