

Estemuuri Robinia

FRO216



Estemuuri koostuu kahdesta eri osiosta. Vasen puoli on 2,4 metriä korkea tasainen seinämä, jonka kokeneimmat voivat ylittää. Oikealla puolella on kolme askelmaa ja kahdeksan kädensijaa, jotka helpottavat seinämän ylittämistä. Näiden avustuksien lisäksi vaaditaan pieni määrä uskoa omaan tekemiseen seinämän ylittääkseen. Seinämän

toisella puolella oleva verkko varmistaa turvallisen laskeutumisen. Robinia-tolpat on valmisettu kuoritusta ja mahlattomasta Robiniapuusta. Robinia on vahva eurooppalainen puulaji, joka kestää monissa erilaisissa ilmasto-olosuhteissa. KOMPAN käyttää FSC-sertifioitua puuta.

| Tuotenumero FRO21600-1001 | |
|---------------------------|----------------|
| Tuotetiedot | |
| Mitat PxLxK | 232x112x261 cm |
| Ikäryhmä | 13+ |
| Leikkikapasiteetti | 3 |
| Väri vaihtoehdot | |



Lisää KOMPAN Fit -sovelluksessa



Estemuuri Robinia

FRO216

KOMPAN
Let's play



Kaikki KOMPANin Organic Robinia -tuotteet on valmistettu kestävästi kasvatetusta eurooppalaisesta robiniapuusta. Tuotteet voidaan pyydetessä toimittaa sataprosenttisesti FSC® Certified (FSC® C004450).



Robiniapuu voidaan toimittaa käsittelemättömänä tai maalattuna puun kultaisen värin säilyttävällä läpikuultavan ruskealla maalilla.



Kaikki KOMPANin kuntoilutuotteet täyttävät ulkokuntoiluvälineitä koskevien ASTM F3101- ja EN16630-standardien vaatimukset. Kuormitustestit suoritetaan staattisena testinä lisäämällä dynaamisia tekijöitä ja turvallisuustekijöitä määritettyyn 78 kg:n käyttäjäkohtaiseen painoon. Yhdelle käyttäjälle tarkoitettua tuotetta kuormitetaan 420 kg:lla.



Seinäpinta koostuu 17,8 mm:n paksuisista, korkeapainelaminaatista (HPL) tehdyistä paneeleista optimaalisen vahvuuden ja kestävyuden takaamiseksi.



Köydet on valmistettu UV-stabiloidusta PES:stä, jossa on sisäänrakennettu teräsvaijerivahvistus. Köysi on induktiokäsitelty vahvan kiinnityksen aikaansaamiseksi teräksen ja köyden välille, mikä varmistaa hyvän kulutuskestävyyden.

| Tuotenumero FRO21600-1001 | |
|-----------------------------|-----------------------|
| Asennustiedot | |
| Putoamiskorkeus enintään | 233 cm |
| Turva-alue | 19,6 m² |
| Asennusaika | 9,5 |
| Kaivanto | 0,55 m³ |
| Betonivalu | 0,11 m³ |
| Perustuksen syvyys (vakio) | 100 cm |
| Lähetysten paino | 393 kg |
| Ankkurointivaihtoehdot | Syväper. Pinta-as. |
| Takuutiedot | |
| Corocord-köysi | 10 vuotta |
| Sinkitty teräs | Elinikäinen |
| HPL-paneeli | 15 vuotta |
| Robiniapuu | 15 vuotta |
| Takuuseen kuuluvat varaosat | 10 vuotta |



Kestävän kehityksen data

FRO216



| Tuotevaihe A1–A3 | Hiilidioksi dipäästöt yhteensä | Hiilidioksi dipäästöt kiloa kohden | Kierrätys materiaalit |
|------------------|--------------------------------------|---|--------------------------|
| | kg CO ₂ e | kg CO ₂ e/kg | % |
| FRO21600-1001 | 341,10 | 1,15 | 6,50 |

Näihin tekijöihin sovellettavana yleiskehityksenä käytetään Environmental Product Declaration -ympäristötuoteselostetta (EPD), jossa määritetään "ympäristötiedot tuotteen elinkaaren ajalta ja joka mahdollistaa samaan tehtävään tarkoitettujen tuotteiden keskinäisen vertailun" (ISO, 2006). Tämä seuraa elinkaariarviointimenetelmän (Life Cycle Assessment, LCA) rakennetta ja soveltaa sitä koko tuotevaiheeseen raaka-aineen hankinnasta tuotteen valmistukseen (A1–A3).

KOMPAN
Let's play

Kompan A/S

C.F. Tietgens Boulevard 32C
DK-5220 Odense SØ
Denmark



Verification of CO₂ calculation of: Fitness



Data version no. 2023-10-05

The CO₂ calculation and data are in compliance with the principles of a carbon footprint impact according to the GHG protocol (Greenhouse Gas Protocol), Scope 3, cradle to gate related to all individual components in the product category: "Fitness" represented by item no.: FAZ10100-0900.

(Scope 3 emissions include emission sources in the upstream and downstream value chain).

Date: 30. October 2023 | Valid until: 30. October 2025

Verified by:

Julie Marie Vejsgaard Larsen, LCA & EPD Consultant

Verification based on report: Validation of CO₂ calculation of 9 categories of Kompan product line, version 1.0, prepared by: Bureau Veritas HSE, Denmark: Julie M. V. Larsen.

Publication date: 30. October 2023

By Bureau Veritas HSE
www.bureauveritas.dk
+45 7731 1000

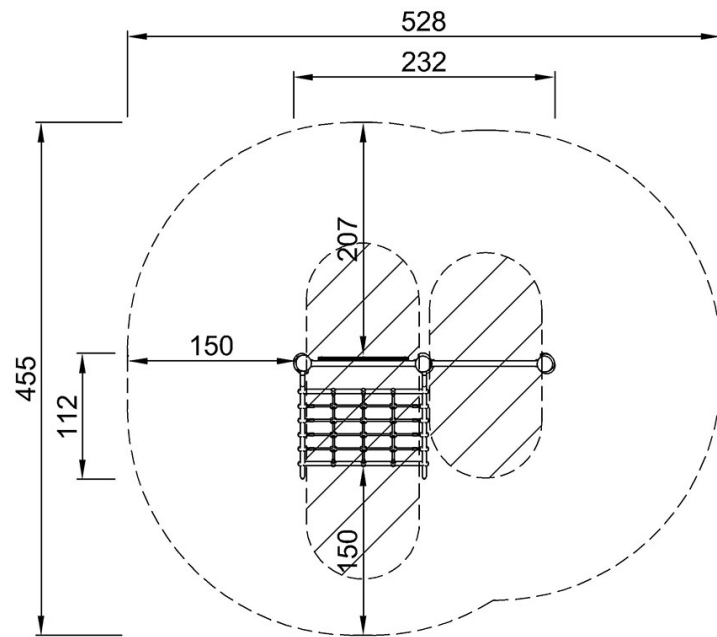


Estemuuri Robinia

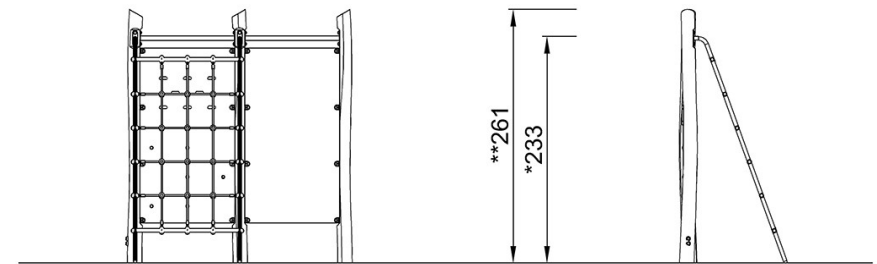
FRO216

Putoamiskorkeus enint. | Kokonaiskorkeus | Turva-alue

Putoamiskorkeus enint. | Kokonaiskorkeus



FRO21600
*233cm
**261cm
***19.6m²



FRO21600

[Klikkaa nähdäksesi NÄKYMÄ YLHÄÄLTÄ](#)

[Klikkaa nähdäksesi NÄKYMÄ SIVULTA](#)