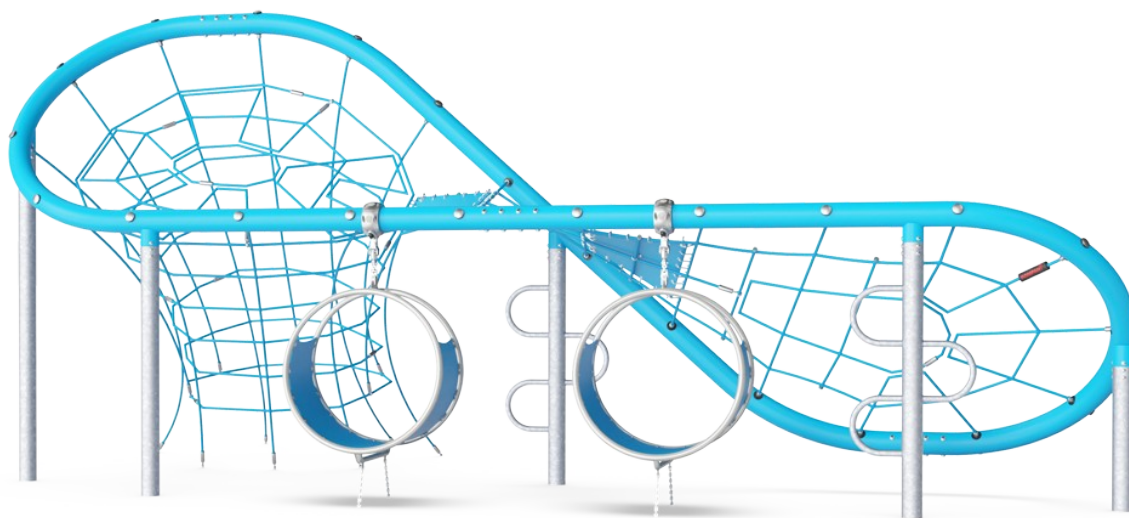


Vlinder - Sociaal

COR17520




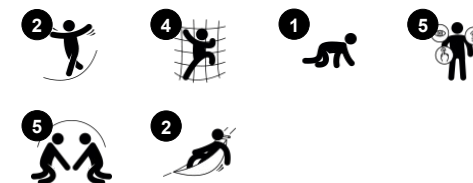
De Corocord Loops Vlinder, Sociaal is een transparant klimtoestel met grote aantrekkingskracht voor kinderen. De elegant gebogen vleugels met hun gedraaide klimnetten nodigen keer op keer uit tot klimmen. Dankzij de transparantie van de netten kunnen de kinderen elkaar zien en communiceren over de vleugels heen en van onder naar boven. Dit voegt sociale interactie

toe en biedt de mogelijkheid tot samenwerking en delen. De gedraaide blauwe membranen in de nok zorgen voor een leuke, glijbaan-achtige ontmoetingsplek. Het beklimmen van de Vlinder traint kruiscoördinatie en balanstechieken, die het vermogen van het kind om bewegingen te beheersen vergroot en uiteindelijk vol vertrouwen door de leefwereld beweegt. De zichtbare hoogtes zorgen voor

extra spanning. Er zijn snellere en langzamere manieren om de Vlinder in en uit te klimmen: Gebogen klimelementen zorgen voor een snelle toegang tot het bovenste frame. Op grondniveau nodigen twee blauwe Hangouts uit tot leuke, wiegende ontmoetingen, met z'n tweeën, viertjes of zelfs nog meer.



Item nummer COR175201-0412	
Algemene Product Informatie	
Afmetingen LxBxH	687x453x308 cm
Leeftijdsgroep	5+
Speelcapaciteit	22
Kleuropties	

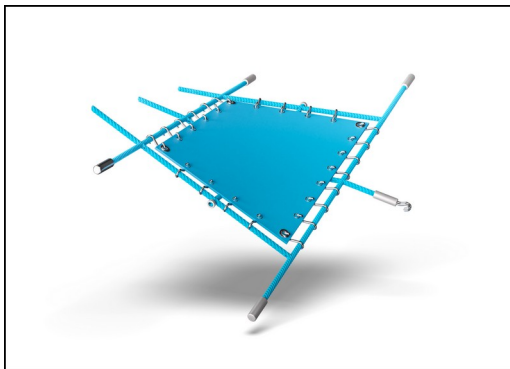


Vlinder - Sociaal

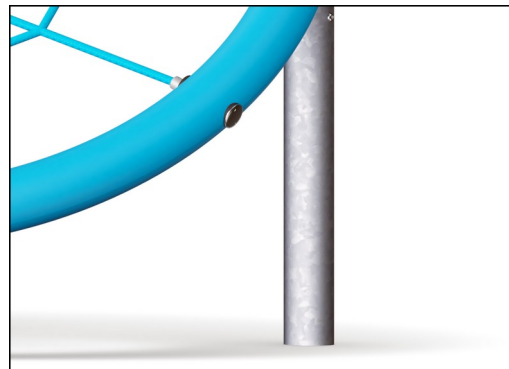
COR17520



De Hangout module is vervaardigd uit een gelast frame van 2 stalen ringen die thermisch verzinkt zijn en een poedercoating hebben. Het membraan bestaat uit wrijvingsbestendig rubberen materiaal van transportbandkwaliteit met een uitstekende UV-bestendigheid.



Corocord membranen zijn gemaakt van slijtvast en UV-bestendig rubber van transportbandkwaliteit, versterkt met vier lagen polyester. Corocord producten met wapening en twee oppervlaktelagen hebben een totale dikte van 7,5 mm. Getest en in overeenstemming met de REACH-eisen voor PAK.



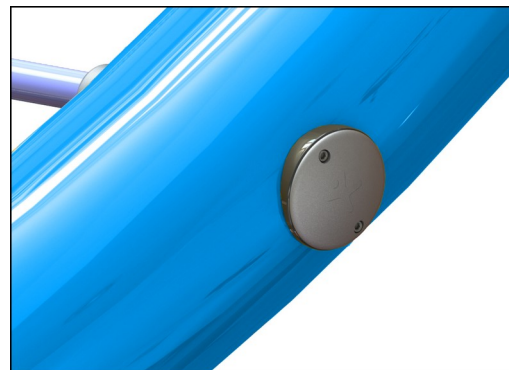
Gekleurde stalen onderdelen hebben een basis van thermisch verzinken en een gepoedercoate toplaag. Dit zorgt voor een ultieme corrosiebestendigheid in alle klimaten ter wereld. Andere stalen oppervlakken zijn zowel van binnen als van buiten thermisch verzinkt met loodvrij zink.



Touwen van UV-gestabiliseerde PES-touwstrengen met staaldraadkern. Het polyestergaren is gemaakt van +95% post-consumer materiaal en is inductief op elke streng gesmolten. De touwen zijn zeer slijtvast en vandalismebestendig en kunnen indien nodig ter plaatse worden vervangen.



De S-klemmen van Corocord worden gebruikt als universele aansluitingen in Corocord producten. Ze zijn gemaakt van RVS en hebben een diameter van 8 mm. De uiteinden zijn met een speciale hydraulische pers om de touwen geperst waardoor ze een ideale verbinding krijgen. Ze zijn veilig, duurzaam en vandalismebestendig en hinderen de typische beweging van touwspelconstructies niet.



Het touw wordt aan de grote stalen staander bevestigd door een unieke, door KOMPAN ontworpen, aanspanoplossing. Het bestaat uit zowel interne als externe nylon (PA6) bussen die het touw naar een aluminium deel met schroefdraad aan de buitenkant geleiden en het touw aanspannen.

Item nummer COR175201-0412

Installatie informatie

Max. valhoogte	300 cm
Veiligheidszone	55,5 m ²
Totale installatietijd	22,4
Graafwerk (vol.)	16,80 m ³
Benodigd beton	5,60 m ³
Verankeringsdiepte	60 cm
Verzendingsgewicht	1.653 kg
Verankeringsopties	In-ground ✓

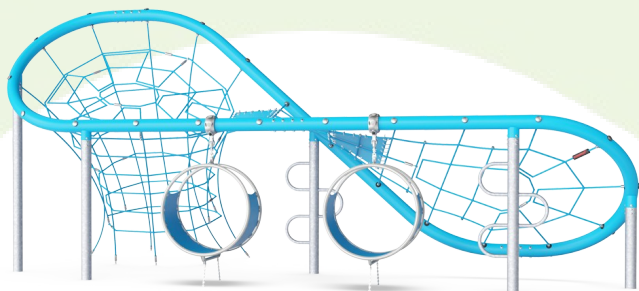
Garantie informatie

Gegalvaniseerd staal	Levenslang
Gelakte toplaag	10 jaar
Touwen en netten	10 jaar
Gegarandeerde reserveonderdelen	10 jaar
Roestvast stalen onderdelen	Levenslang



Sustainability Data

COR17520



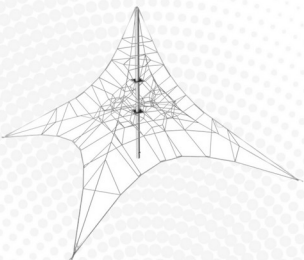
Cradle to Gate A1-A3	Total CO ₂ emission	CO ₂ e/kg	Recycled materials
	kg CO ₂ e	kg CO ₂ e/kg	%
COR175201-0412	3.057,60	2,83	46,80

The overall framework applied for these factors is the Environmental Product Declaration (EPD), which quantifies "environmental information on the life cycle of a product and enable comparisons between products fulfilling the same function" (ISO, 2006). This follows the structure and applies a Life-Cycle Assessment approach to the entire Product stage from raw material through manufacturing (A1-A3))

Kompan A/S
C.F. Tietgens Boulevard 32C
DK-5220 Odense SØ
Denmark



Verification of CO₂ calculation of: Corocord



Data version no. 2023-10-05

The CO₂ calculation and data are in compliance with the principles of a carbon footprint impact according to the GHG protocol (Greenhouse Gas Protocol), Scope 3, cradle to gate related to all individual components in the product category: "Corocord" represented by item no.: COR314011-1101.

(Scope 3 emissions include emission sources in the upstream and downstream value chain).

Date: 30. October 2023 | Valid until: 30. October 2025
Verified by:

Julie Marie Vejsgaard Larsen, LCA & EPD Consultant

Verification based on report: Validation of CO₂ calculation of 9 categories of Kompan product line, version 1.0, prepared by: Bureau Veritas HSE, Denmark: Julie M. V. Larsen.

Publication date: 30. October 2023

By Bureau Veritas HSE
www.bureauveritas.dk
+45 7731 1000

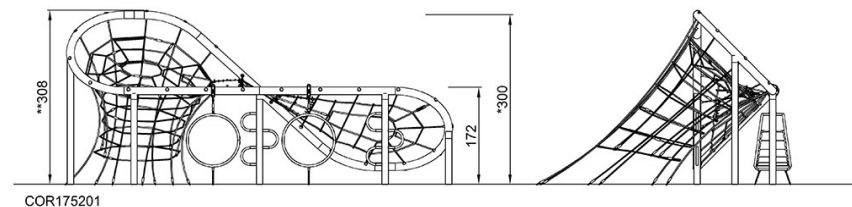
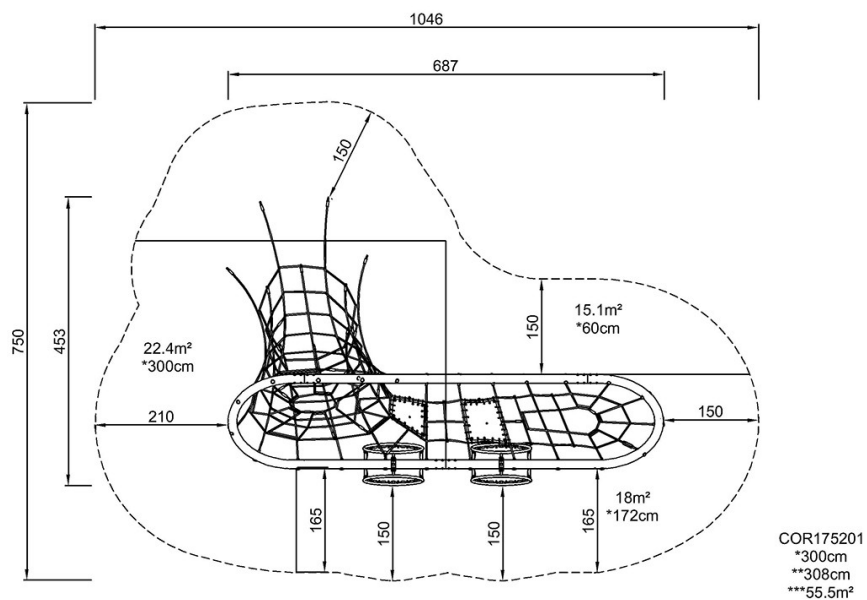


Vlinder - Sociaal

COR17520

Max. valhoogte | Totale Hoogte | Veiligheidszone

Max. valhoogte | Totale Hoogte



[Bekijk BOVENAANZICHT](#)

[Bekijk ZIJAAANZICHT](#)