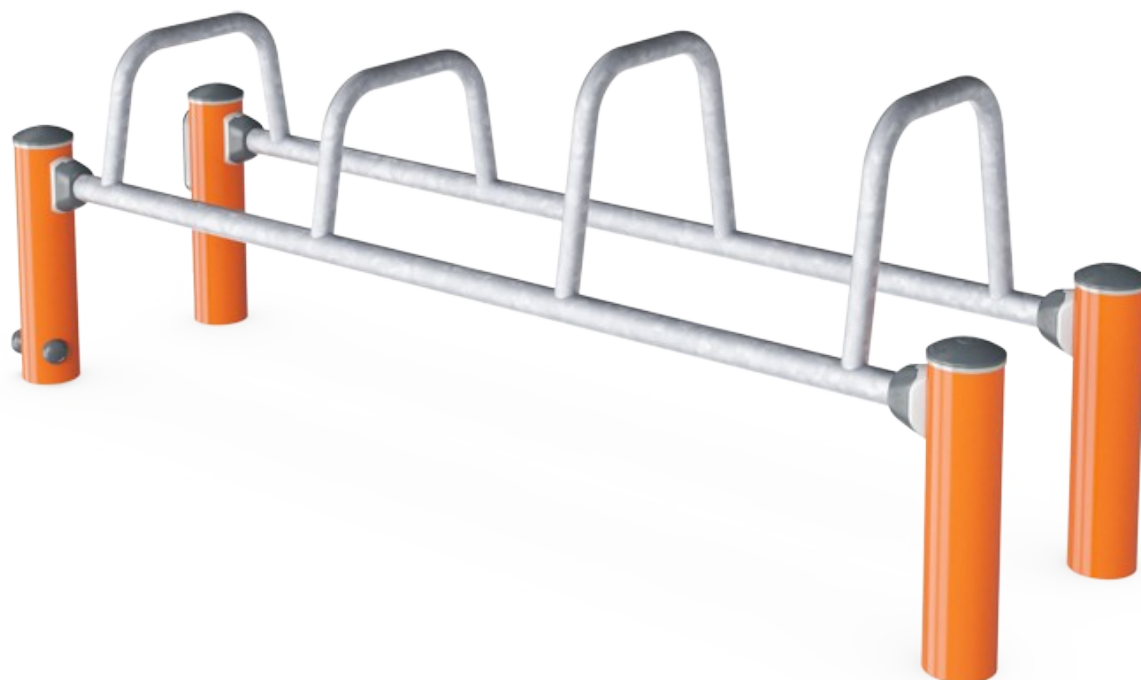


Panca per tricipiti

FSW202

KOMPAN
Let's play



Le dip su panca, chiamate anche “bench-dip”, sono un esercizio multiarticolare per la parte superiore del corpo, specifico per i muscoli tricipiti. Spalla e gomito sono coinvolti rispettivamente nell’esecuzione di un movimento di flessione ed estensione. E’ possibile aumentare la difficoltà, ad esempio, sollevando una delle due gambe durante i

movimenti. La panca per tricipiti ha istruzioni specifiche sull’esecuzione degli esercizi grazie alla presenza di un QR code che può essere scansionato dal proprio smartphone.

Codice articolo FSW20200-0901

Informazioni generali prodotto

Dimensioni (LxLxA) 195x53x73 cm

Età d'uso 13+

Capacità di gioco 2

Opzioni colori



Maggiori Informazioni sull'App KOMPAN Fit



Panca per tricipi

FSW202



I pali (Ø101,6 x 2 mm) sono realizzati in acciaio al carbonio prezincolato e verniciato a polvere, una grande protezione per tutte le condizioni.



I connettori sono realizzati in alluminio pressofuso, appositamente legati per gli ambienti esterni e l'uso intenso. Le viti che fissano i connettori sono in acciaio inossidabile e protette da rondelle di zinco.



Le barre intese come impugnature durante gli esercizi sono realizzate in acciaio zincato a caldo da 38 mm. Un grande diametro per sostenere il polso quando si effettuano immersioni o supporti.

Codice articolo FSW20200-0901

Informazione installazione

Max. altezza di caduta	73 cm
Superficie di sicurezza	15,5 m²
Tempo d'installazione totale	2,6
Volume di scavo	0,11 m³
Volume di calcestruzzo	0,00 m³
Profondità di base (standard)	90 cm
Peso della spedizione	68 kg
Opzioni ancoraggio	Interrato ✓ Superficie ✓

Garanzie

Connettori	10 anni
Acciaio zincato	Garanzia a vita
Pali (verniciatura)	10 anni
Garanzia pezzi di ricambio	10 anni



Tutti i prodotti per il fitness KOMPAN sono conformi agli standard di fitness outdoor ASTM F3101 e EN16630. I test di carico vengono eseguiti come test statici aggiungendo fattori dinamici e fattori di sicurezza al carico specificato di 78 kg per utente. Un prodotto destinato a 1 utente viene caricato con 420 kg.



Il segnale informativo è costituito da un PA6 (poliammide) e mostra l'esercizio più rilevante e un codice QR. Una volta scansionato il codice QR si collegherà a un'illustrazione animata dell'esercizio e offre la possibilità di scaricare l'app KOMPAN sport & fitness, che fornirà una grande quantità di esercizi e allenamenti.

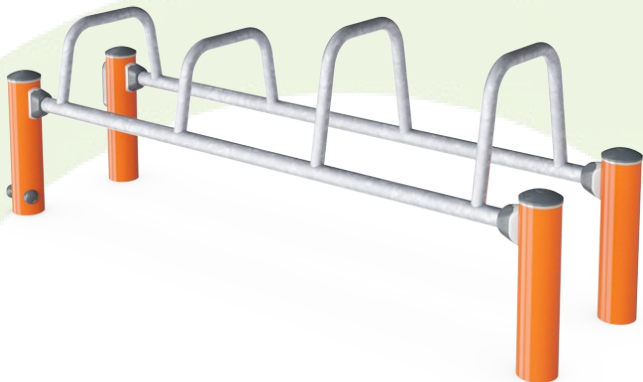


I prodotti fitness KOMPAN sono disponibili di serie in arancione, RAL2010 e grigio, RAL7012. Tutti gli altri colori RAL sono disponibili su richiesta. Sarà sempre possibile abbinare l'ambiente circostante o il tema del colore!



Sustainability Data

FSW202



Cradle to Gate A1-A3	Total CO ₂ emission	CO ₂ e/kg	Recycled materials
	kg CO ₂ e	kg CO ₂ e/kg	%
FSW20200-0901	166,60	3,33	48,70

The overall framework applied for these factors is the Environmental Product Declaration (EPD), which quantifies "environmental information on the life cycle of a product and enable comparisons between products fulfilling the same function" (ISO, 2006). This follows the structure and applies a Life-Cycle Assessment approach to the entire Product stage from raw material through manufacturing (A1-A3))

Kompan A/S
C.F. Tietgens Boulevard 32C
DK-5220 Odense SØ
Denmark



Verification of CO₂ calculation of: Fitness



Data version no. 2023-10-05

The CO₂ calculation and data are in compliance with the principles of a carbon footprint impact according to the GHG protocol (Greenhouse Gas Protocol), Scope 3, cradle to gate related to all individual components in the product category: "Fitness" represented by item no.: FAZ10100-0900.

(Scope 3 emissions include emission sources in the upstream and downstream value chain).

Date: 30. October 2023 | Valid until: 30. October 2025
Verified by:

Julie Marie Vejsgaard Larsen, LCA & EPD Consultant

Verification based on report: Validation of CO₂ calculation of 9 categories of Kompan product line, version 1.0, prepared by: Bureau Veritas HSE, Denmark: Julie M. V. Larsen.

Publication date: 30. October 2023

By Bureau Veritas HSE
www.bureauveritas.dk
+45 7731 1000

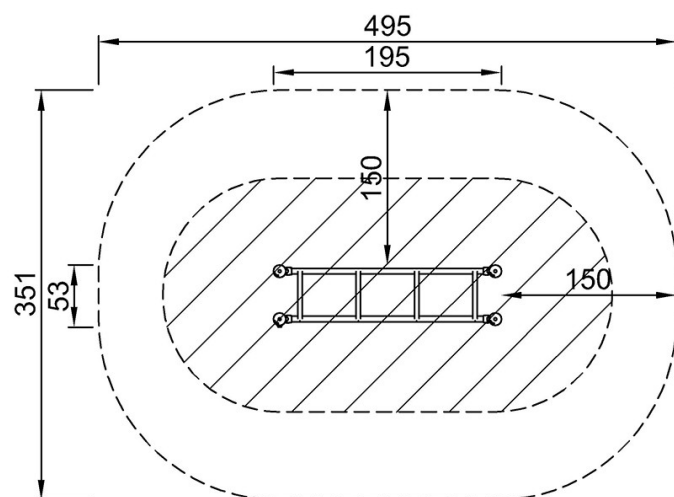


Panca per tricipi

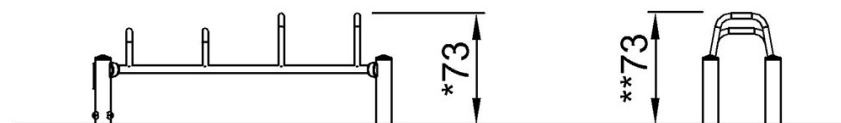
FSW202

Altezza di caduta massima | Altezza totale | Superficie di sicurezza

Altezza di caduta massima | Altezza totale



FSW20200
*73cm
**73cm
***15.5m²



FSW20200

[Fai clic per visualizzare il rapporto VISTA SUPERIORE](#)

[Fai clic per visualizzare il rapporto VISTA LATERALE](#)