

Balance board

FSW231



Det reaktive balansebrettet imiterer situasjoner der kontakten med overflaten plutselig blir ustabil. Balanse brettet etterligner situasjoner som oppstår i på tog/trikk, busser eller på glatte underlag. Den kan brukes på en eller to føtter med eller uten støtte, men for enda mer utfordrende øvelser kan skiltene på de høye stolpene brukes. Ved vekselvis å berøre de

forskjellige symbolene i et forhåndsdefinert mønster med høyre og venstre hånd, kan både full kroppsbalanse, koordinasjon og kognisjon utfordres og trenes.

Produktnummer FSW23100-0902

Produktinformasjon

Mål LxBxH	87x89x200 cm
Aldersgruppe	13+
Antall brukere	1
Fargevalg	



Se mer i KOMPAN Fit-appen



Balance board

FSW231



HPL-platen er 586mm x 586mm og kan bevege seg 70mm i alle retninger. Disse høytrykkslaminatplater (HPL) har en innstøpt sklisikker overflate. HPL er et homogent materiale med veldig høy slitestyrke.



Kontaktene er laget av støpt aluminium, spesielt leget for utendørs miljøer og tung bruk. Skruene som fester kontaktene er rustfritt stål og beskyttet av sinkskiver.



Stolpen er laget av Ø101,6 x 2 mm, pre-galvanisert karbonstål og pulverlakkert, en god beskyttelse under alle forhold.

Produktnummer FSW23100-0902

Monteringsinformasjon

Maksimal fallhøyde	12 cm
Sikkerhetssone	12,8 m²
Total monterings tid	4,8
Utgraving	0,21 m³
Betong	0,11 m³
Forankringsdybde (standard)	90 cm
Forsendingsvekt	127 kg
Forankring	In-ground ✓ Surface ✓

Garanti

Kulelagerkonstruksjon	5 år
EcoCore HDPE	Livstids
Stolpe	10 år
Garantert reservedeler	10 år
Komponenter i rustfritt stål	Livstids



Informasjonsskiltet er laget av PA6 (Polyamid) og viser den mest relevante øvelsen og en QR-kode. Når skannet vil QR-koden lenke til en animert illustrasjon av øvelsen og gir muligheten til å laste ned KOMPAN sport & fitness-appen, som gir en stor mengde øvelser og treningsøkter.



Alle KOMPAN treningsprodukter er i samsvar med ASTM F3101 og EN16630 utendørs treningsstandarder. Lastetester utføres som en statisk test ved å legge til dynamiske faktorer så vel som sikkerhetsfaktorer til den spesifiserte belastningen på 78 kg per bruker. Et produkt beregnet på 1 bruker er lastet med 420 kg.



Balansebrettet er koblet til stolpene med 506mm lange kjeder av rustfritt stål (AISI304) med 6mm lenker. Svivlene er laget av PUR-belagt sintret rustfritt stål med bronselager, som gir en sterk og jevn bevegelse.



Grønn data

FSW231



Krybbe til port A1-A3	Totalt CO ₂ -utslipp	CO ₂ -ekvivalent per kg	Resirkuler te materialer
	kg CO ₂ -ekvivalent	kg CO ₂ -ekvivalent/kg	%
FSW23100-0902	279,60	3,38	43,40

Det overordnede rammeverket for disse faktorene er miljødeklarasjonen EPD (Environmental Product Declaration), som kvantifiserer «miljøinformasjon om produktets livssyklus og muliggjør sammenligninger mellom produkter som oppfyller samme funksjon» (ISO, 2006). Dette følger strukturen og anvender en livssyklusanalyse for hele produksjonsstadiet fra råvare til ferdig produksjon (A1-A3).

Kompan A/S

C.F. Tietgens Boulevard 32C
DK-5220 Odense SØ
Denmark



Verification of CO₂ calculation of: Fitness



Data version no. 2023-10-05

The CO₂ calculation and data are in compliance with the principles of a carbon footprint impact according to the GHG protocol (Greenhouse Gas Protocol), Scope 3, cradle to gate related to all individual components in the product category: "Fitness" represented by item no.: FAZ10100-0900.

(Scope 3 emissions include emission sources in the upstream and downstream value chain).

Date: 30. October 2023 | Valid until: 30. October 2025

Verified by:

Julie Marie Vejsgaard Larsen, LCA & EPD Consultant

Verification based on report: Validation of CO₂ calculation of 9 categories of Kompan product line, version 1.0, prepared by: Bureau Veritas HSE, Denmark: Julie M. V. Larsen.

Publication date: 30. October 2023

By Bureau Veritas HSE
www.bureauveritas.dk
+45 7731 1000

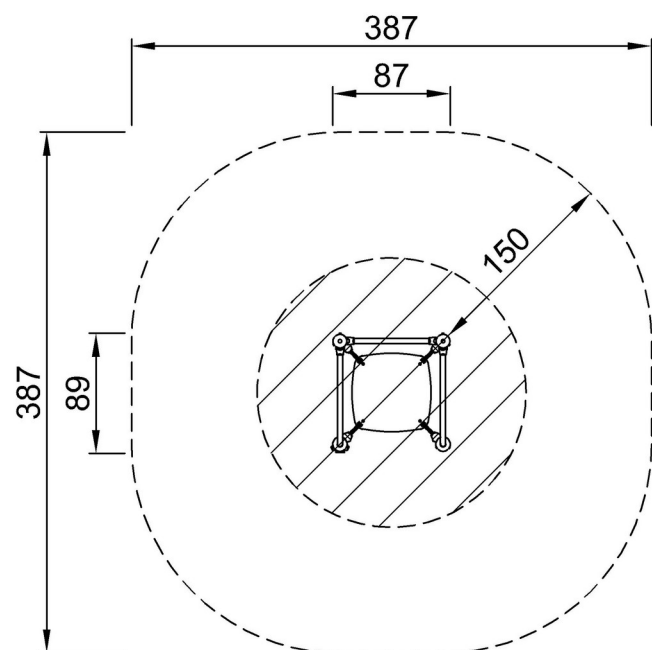


Balance board

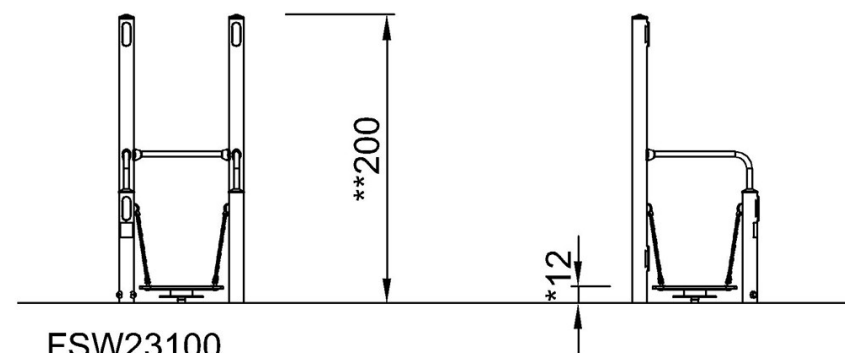
FSW231

* Maks fallhøyde | ** Total høyde | *** Sikkerhetssone

* Maks fallhøyde | ** Total høyde



FSW23100
*12cm
**200cm
***12.8m²



[Klikk for å se TOP VIEW](#)

[Klikk for å se SIDE VIEW](#)