

# Megatorn - Tillgänglighetsanpassad

NRO1025


**KOMPAN**  
Let's play

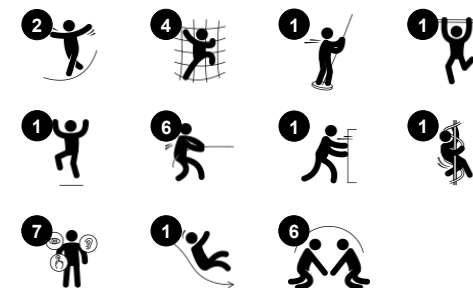


Mega deck har ett roligt urval lekutmaningar och mötesplatser som lockar barn till lek gång på gång. Den tillgängliga trappan leder till en lägre rutschbana att ta sig ner till marken på. Detta är till förmån för barn som använder hjälpmedel eller har assistenter. Lekbordet möjliggör aktiviteter på marknivå och är samtidigt en plats att umgås. Det finns flera

sätt att klättra genom tornet: via trappan, klätterväggen med fönsteröppningar eller klätternätet. Klättring tränar större muskelgrupper och kors-koordinering. Detta stimulerar i sin tur den intermodala uppfattningen som krävs för läs- och skrivkunighet. För alla modiga är ledstängerna ett spännande och snabbt

alternativ ner till marken. Både ledstängerna och rutschen tränar rumslig medvetenhet, vilket är viktigt för att kunna navigera kroppen säkert runt om i den stora världen.

Artikelnr. NRO1025-1021	
Generell produktinformation	
Dimension LxWxH	587x498x417 cm
Åldersgrupp	4+
Kapacitet (användare)	16
Färgalternativ	



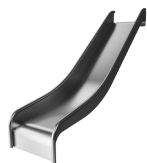
# Megatorn - Tillgänglighetsanpassad

NRO1025



## Klättervägg

**Fysisk:** tränar kors-koordination, ben-, arm- och handmuskler. Att klättra genom hålet ökar kroppsuppfattningen. **Socioemotionell:** barn blir modiga när de klättrar högt. Påverkar självsäkerheten positivt.



## Rutsch

**Fysisk:** att rutscha utvecklar rumsuppfattning och sinne för balans. Att sitta upp och åka ner tränar magmuskler. **Socioemotionell:** empati utvecklas genom att turas om.



## Ledstänger

**Fysisk:** koordination, arm- och magmuskler tränas. Att landa stärker bentätheten som särskilt utvecklas i tidig barndom. **Socioemotionell:** turordning och att ta risker.



## Tillgänglig trappa

**Fysisk:** att klättra upp för den tillgängliga trappan är för alla, utvecklar kors-koordination, arm- och benmuskler. Yngre barn lär sig att växelvis flytta fötterna. **Socioemotionell:** utrymme för aktiv paus och vuxna assistenter. Ett inkluderande rum.



## Sidobord

**Socioemotionell:** en fin mötesplats att dela upplevelsen från båda sidor, vilket skapar ett socialt scenario där kommunikation och samarbete uppmuntras.

# Megatorn - Tillgänglighetsanpassad

NRO1025

**KOMPAN**  
Let's play



Alla Robinia-produkter från KOMPAN är tillverkade av robiniaträ från hållbara europeiska källor. På begäran kan de levereras som FSC®-certifierade (FSC® C004450).



Färgen som används för färgade komponenter är miljövänligt vattenbaserad med en utmärkt UV-resistens. Färgen överensstämmer med EN 71 Del 3.



Produkten/lekelementen förmonteras i fabriken för att säkerställa att alla säkerhetskrav uppnås.

Artikelnr. NRO1025-1021

## Installationsinformation

Max. fallhöjd	210 cm
Säkerhetsområde	47,0 m <sup>2</sup>
Total installationstid	36,9
Grävdjup (volym)	1,67 m <sup>3</sup>
Betong (volym)	0,17 m <sup>3</sup>
Stolpdjup (standard)	100 cm
Fraktvikt	1.706 kg
Förankring	Nedgrävning ✓

## Information om garanti

Robiniaträ	15 år
Rep & nät	10 år
Reservdelar garanterade	10 år
Komponenter i rostfritt stål	Livstidsgaranti
Komponenter i rostfritt stål	Livstidsgaranti



Gjutna PE-rutschaknor tillverkade av 33% post-consumer återvunnet material i olika färger i ett stycke med en väggfjocklek på minst 5 mm. PE är testat för UV-stabilitet och har utmärkt slaghållfasthet och kan användas inom ett stort temperaturspann.



Hårdvaran är tillverkad av antingen rostfritt stål eller galvaniserat stål, för att säkerställa hållbara anslutningar med hög korrosionsbeständighet.



Robinia-produkterna är designade med ett KOMPAN-färgkoncept med ett antal olika standardfärger. Träet kan också levereras som obehandlat eller med en brunmålad yta med ett pigment som bibehåller träfärgen.



# Hållbarhetsdata

NRO1025



Cradle to Gate A1-A3	Totalt CO <sub>2</sub> -utsläpp	CO <sub>2</sub> e per kg	Återvunna material
	kg CO <sub>2</sub> e	kg CO <sub>2</sub> e/kg	%
NRO1025-1021	535,30	0,38	4,40

Det övergripande ramverket som tillämpas för dessa faktorer är miljövarudeklarationen (EPD, Environmental Product Declaration), som kvantifierar "miljöinformation om produktens livscykel och möjliggör jämförelser av produkter som uppfyller samma funktion" (ISO, 2006). Denna struktur följer här och använder en livscykelanalys för hela produktstadiet från råmaterial till färdig produkt (A1-A3).

Kompan A/S  
C.F. Tietgens Boulevard 32C  
DK-5220 Odense SØ  
Denmark



## Verification of CO<sub>2</sub> calculation of: Nature play



Data version no. 2023-10-05

The CO<sub>2</sub> calculation and data are in compliance with the principles of a carbon footprint impact according to the GHG protocol (Greenhouse Gas Protocol), Scope 3, cradle to gate related to all individual components in the product category: "Nature play" represented by item no.: NRO409-0621.

(Scope 3 emissions include emission sources in the upstream and downstream value chain).

Date: 30. October 2023 | Valid until: 30. October 2025  
Verified by:

Julie Marie Vejsgaard Larsen, LCA & EPD Consultant

Verification based on report: Validation of CO<sub>2</sub> calculation of 9 categories of Kompan product line, version 1.0, prepared by: Bureau Veritas HSE, Denmark: Julie M. V. Larsen.

Publication date: 30. October 2023

By Bureau Veritas HSE  
www.bureauveritas.dk  
+45 7731 1000





NRO1025

\* Max fallhöjd | \*\* Totalhöjd | \*\*\* Säkerhetsyta

\* Max fallhöjd | \*\* Totalhöjd



[Klicka för att se SIDE VIEW](#)