

Mega Deck Doble

PCM210821



El Mega Deck Doble con Decks Superiores acoge a niños de 4 a 12 años y es lo suficientemente espacioso y robusto como para acoger también a jugadores de más edad. Esto significa que los padres y cuidadores pueden jugar con sus hijos. Esta enorme unidad de juego de doble torre lo tiene todo: varios niveles para gatear, trepar, deslizarse y

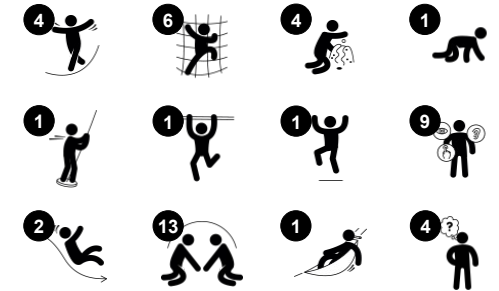
resbalar, una vista maravillosa en el camino hacia y desde la cima de las torres y grandes rincones de juego para reunirse. Además de ser una gran diversión para montones de niños, la variedad de actividades del Mega Deck ofrece un buen entrenamiento de las habilidades musculares y motoras, entre otras el equilibrio y la coordinación de todo el

cuerpo, para una amplia gama de niños y sus adultos.

Número de artículo PCM210821-0904

Información general del producto

Dimensiones LxAnch.xAl.	718x734x470 cm
Grupo de edad	4+
Usuarios	40
Opciones de color	



Mega Deck Doble

PCM210821



Túnel

Físico: los niños gatean por el túnel, desarrollando habilidades motrices como la coordinación transversal y la propiocepción.

Socio-emocional: respetar los turnos al adelantarse.



Pared de escalada

Físico: desarrolla la coordinación cruzada, la coordinación ojo-mano y la fuerza muscular de los niños al trepar. **Socio-emocional:** la escalada por ambas caras invita a la cooperación.



Ventana de burbuja

Socio-emocional: invita a la interacción entre ambos lados, el exterior y el interior.

Cognitivo: distorsiona el sonido de la voz, desarrollando el pensamiento lógico.



Red de torres

Físico: los niños tienen un acceso rápido por los peldaños horizontales y un ascenso más lento por los peldaños inclinados. La red puede treparse por ambos lados, nivelando el reto de acceder a la plataforma. Se favorece la coordinación cruzada y el sentido del espacio, así como la musculatura de brazos y piernas. **Socio-emocional:** la red de dos lados permite la interacción social. La amplitud invita a la socialización. **Cognitivo:** el pensamiento y la planificación lógicos a la hora de planificar la mejor manera de entrar en la plataforma desde la red.



Banister bars

Físico: apoya la coordinación al bajar, así como los músculos del brazo y del core. El aterrizaje fortalece la densidad ósea. **Socio-emocional:** aprender a gestionar la toma de turnos y riesgos.



Puente de tablonces

Físico: el equilibrio sobre la tabla desarrolla el sistema vestibular así como la coordinación cruzada. **Socio-emocional:** pasar a otros niños requiere cooperación y enseña a los niños a tomar turnos.

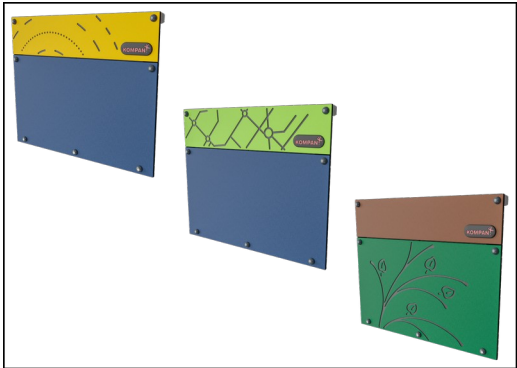


Tobogán curvado

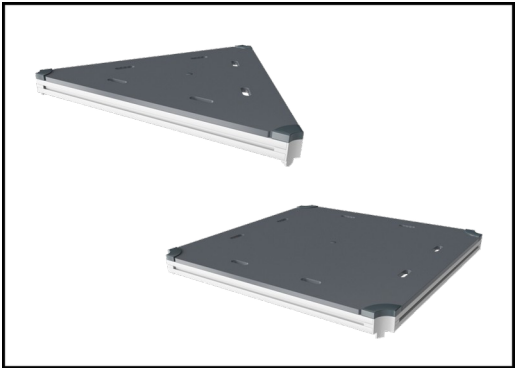
Físico: el deslizamiento desarrolla la conciencia espacial y el sentido del equilibrio. Además, los músculos del tronco se entrenan al sentarse erguido y bajar. **Socio-emocional:** la empatía se fomenta al respetar y tomar los distintos turnos para su uso.

Mega Deck Doble

PCM210821



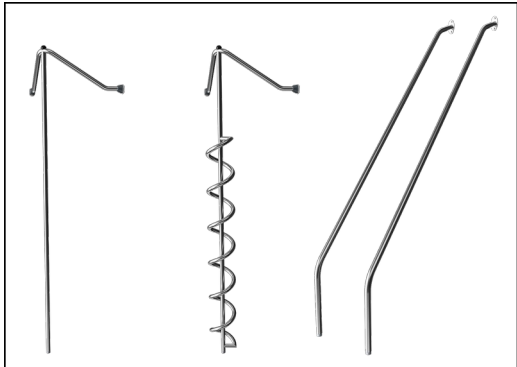
Paneles de 19 mm EcoCore™. El EcoCore™ es un material ecológico altamente duradero, que no solo es reciclable después de su uso, sino que también consta de un núcleo producido a partir de material 100% reciclado.



Todas las cubiertas se apoyan en perfiles de aluminio de bajo carbono de diseño exclusivo con múltiples opciones de fijación. Las cubiertas moldeadas de color gris están fabricadas con un 75% de material de PP de desecho oceánico postconsumo con un patrón antideslizante y una superficie texturizada.



Los postes principales con base de acero galvanizado en caliente están disponibles en diferentes materiales: Postes de madera de pino impregnada a presión. Postes de acero pregalvanizados por dentro y por fuera con acabado superior en polvo. Aluminio sin plomo con acabado superior anodizado en color o postes de madera de pino impregnados a presión.



Las actividades de acero inoxidable están hechas de acero inoxidable de alta calidad. El acero se limpia mediante un proceso de decapado total después de la fabricación para garantizar un deslizamiento liso y limpio.



Los toboganes pueden elegirse en seis colores y tres materiales diferentes: Correderas rectas o curvas de PE moldeado de una pieza. Combinación de laterales EcoCore™ y acero inoxidable. Acero inoxidable completo en diseño de una pieza para soluciones más a prueba de vandalismo.



Las versiones GreenLine de KOMPAN están diseñadas con los materiales más respetuosos con el medio ambiente y con un factor de emisión de CO2e lo más bajo posible. Poste TexMade, paneles EcoCore™ de residuos oceánicos 100% reciclados y cubiertas de PP moldeado.

Número de artículo PCM210821-0904	
Información de instalación	
Altura máxima de caída	299 cm
Área de seguridad	80,5 m²
Horas de instalación	51,5
Volumen de excavación	1,13 m³
Volumen de hormigón	0,20 m³
Profundidad de anclaje	90 cm
Peso del envío	1.958 kg
Opciones de anclaje	Enterrar ✓ Suelo duro ✓
Garantías	
EcoCore HDPE	De por vida
Diapositiva de PE	10 años
Post	10 años
Cubiertas PP	10 años
Piezas de repuesto garantizadas	10 años



Sustainability Data

PCM210821



Cuna a puerta A1-A3	Emisión total CO ₂	CO ₂ e/kg	Materiales Reciclados
	kg de CO ₂ e	kg de CO ₂ e/kg	%
PCM210821-0951	2.785,50	1,75	68,50
PCM210821-0904	3.383,70	2,39	57,60

El marco general aplicado para estos factores es la Declaración Ambiental de Producto (EPD), que cuantifica "la información ambiental sobre el ciclo de vida de un producto y permite realizar comparaciones entre productos que cumplen la misma función" (ISO, 2006). Esto sigue la estructura y aplica un enfoque de evaluación del ciclo de vida a toda la etapa del producto, desde la materia prima hasta la fabricación (A1-A3))

Kompan A/S
C.F. Tietgens Boulevard 32C
DK-5220 Odense SØ
Denmark



Verification of CO₂ calculation of: Play systems



Data version no. 2023-10-05

The CO₂ calculation and data are in compliance with the principles of a carbon footprint impact according to the GHG protocol (Greenhouse Gas Protocol), Scope 3, cradle to gate related to all individual components in the product category: "Play systems" represented by item no.: PCM200321-0950.

(Scope 3 emissions include emission sources in the upstream and downstream value chain).

Date: 30. October 2023 | Valid until: 30. October 2025
Verified by:

Julie Marie Vejsgaard Larsen, LCA & EPD Consultant

Verification based on report: Validation of CO₂ calculation of 9 categories of Kompan product line, version 1.0, prepared by: Bureau Veritas HSE, Denmark: Julie M. V. Larsen.

Publication date: 30. October 2023

By Bureau Veritas HSE
www.bureauveritas.dk
+45 7731 1000

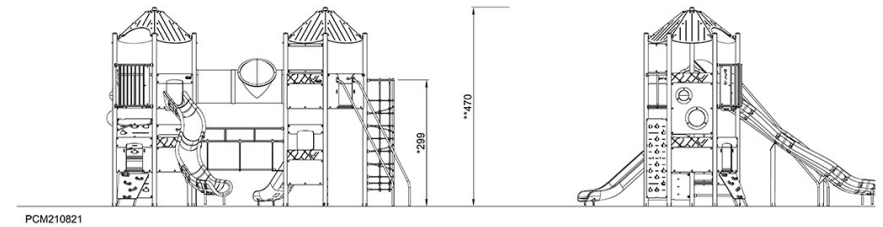
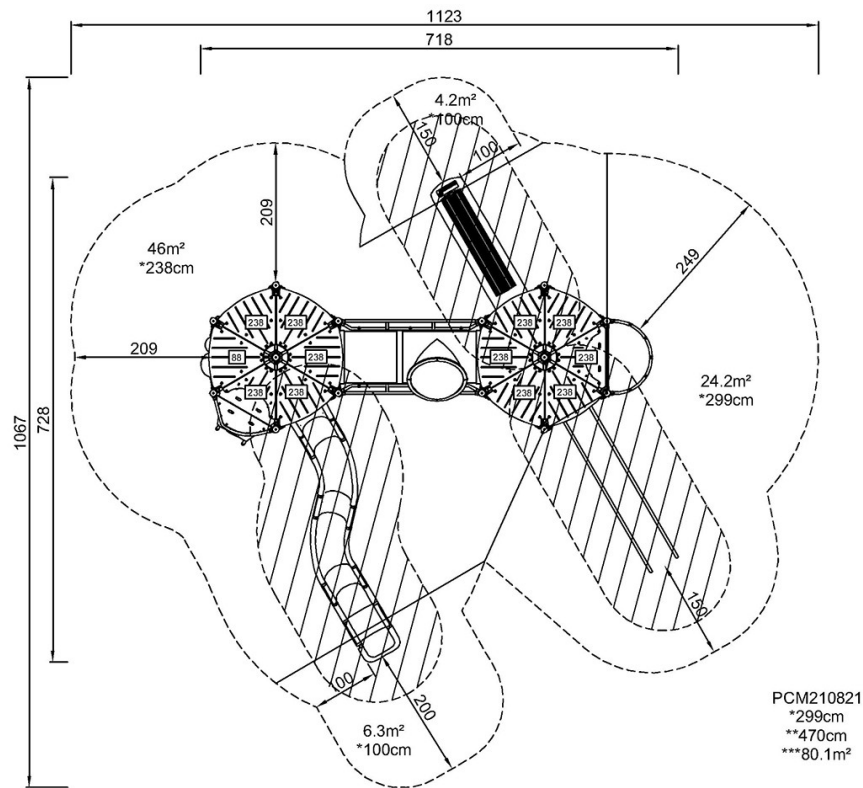


Mega Deck Doble

PCM210821

* Altura Máx. de caída | ** Altura total | *** Área de seguridad

* Altura Máx. de caída | ** Altura total



[Haga clic para ver VISTA SUPERIOR](#)

[Haga clic para ver VISTA LATERAL](#)