

Scooter Karrusel





PCM160

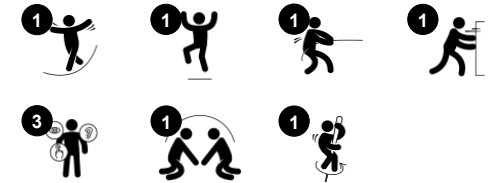


WOW! Scooterkarrusellen får børnene til at skråle af glæde. Den roterer, kilder i maven og er rummelig nok til at have plads til et par venner. Den sociale effekt for børn er åbenlys. Nemlig det at de kan være aktive og tæt på hinanden. Det træner empati, samarbejde og turtagning. Den fysiske leg og træning i at snurre er den vigtigste og sjoveste faktor.

Snurrepunktet er placeret i midten, så børnene kan justere snurrehastigheden ved at skubbe eller trække sig selv i bevægelse. Dette træner den logiske tænkning: at sætte farten op ved at læne sig ind mod centrum eller sænke farten ved at læne sig ud fra det. Den snurrende bevægelse træner balancesansen, som er grundlæggende for alle andre færdigheder. En

veltrænet balancesans hjælper børnene med at navigere sikkert i verden, f.eks. ved at forhindre fald, når de leger aktivt. Skubben og løbeøvelserne er med til at udvikle børnenes arm- og benmuskler og hjertekardiologi, mens det at hoppe på og af scooterkarrusellen opbygger knogletæthed.

Varenr. PCM160-0901	
Generel produktinformation	
Dimensioner LxBxH	80x79x94 cm
Alder	4+
Antal brugere	3
Farvemuligheder	   



Scooter Karrusel

PCM160



Scooterkarrusel

Fysiske evner: the sense of balance and coordination are supported when spinning, effecting the ability to sit still. Muscles are developed when pushing or pulling friends. Can be turned by own body movements or with help. **Social-emotionelle evner:** samarbejde, hjælpe andre, turtagning.

Kognitive evner: fremmer logisk tænkning, når du sætter farten op eller ned på snurreturen ved enten at krølle dig sammen eller strække dig.



Håndgreb

Fysiske evner: her udvikles hånd- og armmuskler, som børn holder godt fast i håndgrebet når de vipper intenst.

Scooter Karrusel

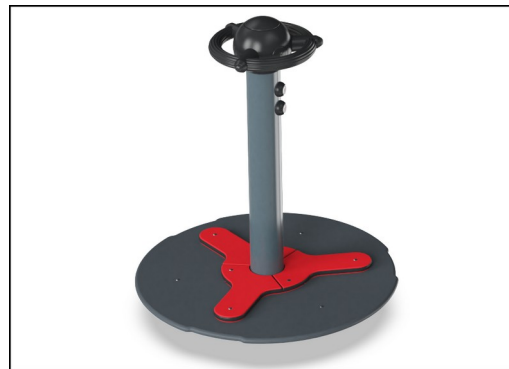
PCM160



Stolperne er lavet af galvaniseret stål af høj kvalitet med valgfri pulverlakeret topfinish. Galvaniseringen har fremragende korrosionsbestandighed i udendørs miljøer og kræver lav vedligeholdelse.



Det øverste runde håndtag er lavet med en galvaniseret stålindsats og dækket med blød PUR-gummi med riller, der sikrer et godt greb når du gynger.



Kraftigt konstrueret lejesystem med to rækker høj kvalitets kuglelejer med gummipakninger. Den helt lukkede lejekonstruktion er smurt på levetid og er placeret over jorden.



Alle dæk er lavet af højtrykslaminat HPL med en tykkelse på 17,8 mm og skridsikker overfladetekstur i henhold til EN 438-6. KOMPAN HPL har høj slidstyrke for at sikre lang levetid i alle klimaer.



Paneler af 19 mm EcoCore™. EcoCore™ er et meget holdbart materiale, som ikke kun kan genbruges efter brug, men som også består af materiale, der er produceret af +95 % genanvendt materiale fra fødevareemballageaffald.

Varenr. PCM160-0901

Installationsinformation

Maks. faldhøjde	100 cm
Faldområde	18,1 m²
Installationstid (timer)	2,5
Udgravningsmængde	0,44 m³
Betonmængde	0,25 m³
Forankringsdybde	90 cm
Fragtvægt	147 kg
Forankringsmuligheder	Overflade ✓ I jorden ✓

Garanti

EcoCore HDPE	Livstid
HPL	15 år
Stolpe	10 år
PUR komponenter	10 år
Garanterede reservedele	10 år



Sustainability Data

PCM160



Vugge-til-port A1-A3	Total CO ₂ udledning	CO ₂ e/kg	Genanvendte materialer
	kg CO ₂ e	kg CO ₂ e/kg	%
PCM160-0901	209,50	2,56	43,50

Den overordnede ramme for disse faktorer er Environmental Product Declaration (EPD), som kvantificerer "miljøoplysninger om et produkts livscyklus og muliggør sammenligninger mellem produkter, der opfylder samme funktion" (ISO, 2006). Dette følger strukturen og anvender en livscyklusvurderingstilgang til hele produktfasen fra råvarer til fremstilling (A1-A3))

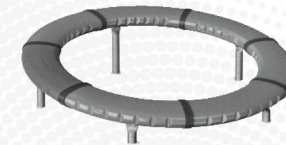
Kompan A/S

C.F. Tietgens Boulevard 32C
DK-5220 Odense SØ
Denmark

Validation of CO₂ calculation method
BUREAU VERITAS
HSE Denmark A/S



Verification of CO₂ calculation of: Freestanding play equipment



Data version no. 2023-10-05

The CO₂ calculation and data are in compliance with the principles of a carbon footprint impact according to the GHG protocol (Greenhouse Gas Protocol), Scope 3, cradle to gate related to all individual components in the product category: "Freestanding play equipment" represented by item no.: GXY916012-3417.

(Scope 3 emissions include emission sources in the upstream and downstream value chain).

Date: 30. October 2023 | Valid until: 30. October 2025

Verified by:

Julie Marie Vejsgaard Larsen, LCA & EPD Consultant

Verification based on report: Validation of CO₂ calculation of 9 categories of Kompan product line, version 1.0, prepared by: Bureau Veritas HSE, Denmark: Julie M. V. Larsen.

Publication date: 30. October 2023

By Bureau Veritas HSE
www.bureauveritas.dk
+45 7731 1000



PCM160



* Maks. faldhøjde | ** Samlet højde



[Klik for at se FRA SIDEN](#)