

# Domeček s venkovním pultem

PCM001821

**KOMPAN**  
Let's play

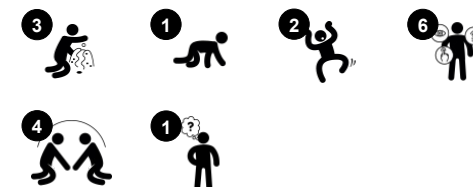


Tento tématický domeček na hraní plný aktivit bude batolata znovu a znovu lákat a bavit. Existuje několik prvků, které výrazně zvyšují hodnotu hry; měřítko domku je pro batolata ideální, květinové okénko přispívá k celkové přehlednosti, takže si děti mohou hrát společně zvenku i zevnitř domku, a pult obchodu je vybaven dopravním pásem z malých koleček,

který poskytuje skvělý hmatový vjem. Řídící panel obsahuje volant, který vytváří dramatickou hru, a prolézací panel vybízí děti k prolézání a zkoumání. Tyto aktivity stimulují multimodální vnímání, které je důležité pro zlepšení čtenářských dovedností, a podporují uvědomování si křížové koordinace, která je v tomto věku klíčová pro fyzický a kognitivní

vývoj.

Položka č. PCM001821-0601	
Obecné informace o produktu	
Rozměry DxŠxV	154x151x186 cm
Věková skupina	6m+
Kapacita (uživatelé)	6
Možnosti barev	



Údaje se mohou změnit bez předchozího upozornění.

# Domeček s venkovním pultem

PCM001821

**KOMPAN**  
Let's play



## Téma

**Kognitivní:** suggests a theme and supports dramatic play, which stimulates language and communication skills.



## Desk with conveyor belt

**Fyzické:** tactile stimulation from running hands over rolling spheres on conveyor belt. **Sociálně-emocionální:** sharing and cooperation from both sides create a social scenario that supports communication and cooperation. **Kognitivní:** supports dramatic play scenarios, trains cause and effect understanding.



## Gearshift panel

**Sociálně-emocionální:** cooperation, turn-taking, sharing. **Kognitivní:** suggests a theme and supports dramatic play, which stimulates language skills. Communication skills when explaining functionalities. **Kreativní:** changing the position of the gear, leaving your mark.



## Prolézací otvor

**Fyzické:** the hole allows for climbing and crawling through, developing cross coordination, proprioception and spatial awareness. **Sociálně-emocionální:** cooperation and turn-taking when passing one another.



## Okno

**Sociálně-emocionální:** invites interaction between sides and cooperative play.

# Domeček s venkovním pultem

PCM001821



Panely z 19mm EcoCore™. EcoCore™ je vysoce odolný materiál šetrný k životnímu prostředí, který je nejen po použití recyklovatelný, ale také je vyroben z více než 95% z post-spotřebních materiálů, jakými jsou např. potravinové obaly. Dřevěné panely z impregnovaného a hnědě lakovaného borovicového dřeva se svislými ocelovými profily.



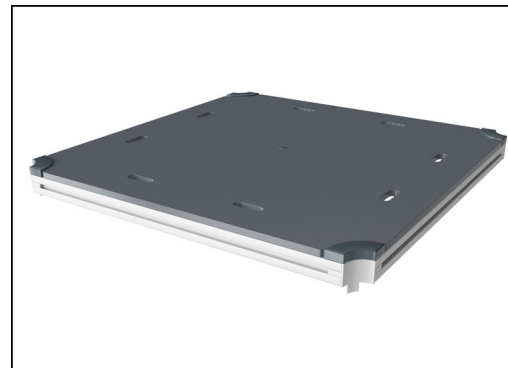
Střecha je vyrobena z rotačně natavovaného PE z 33 % tvořeného post-spotřebními materiály. PE má vysokou odolnost proti nárazu v širokém rozsahu teplot, což zaručuje dlouhou životnost.



Hlavní sloupky s ocelovou patkou z žárově zinkované oceli jsou k dispozici v různých materiálech: Tlakově impregnované sloupky z borovicového dřeva. Předem pozinkované uvnitř i vně s práškově lakovanými ocelovými sloupky s povrchovou úpravou. Bezolovnatý hliník s barevně eloxovaným povrchem. Greenline TexMade sloupky z 95% tvořených z post-spotřebitelského recyklovaného PE a textilního odpadu.



Verze KOMPAN GreenLine jsou navrženy z materiálů šetrných k životnímu prostředí s nejnižším možným emisním faktorem CO<sub>2</sub>e, jako jsou panely EcoCore™ jsou z více než 95% tvořeny z recyklovaného post-spotřebitelského mořského odpadu.



Všechny plošiny jsou podporovány unikátně navrženými nízkouhlíkovými hliníkovými profily s více možnostmi uchycení. Šedě zbarvené lisované plošiny jsou vyrobeny ze 75 % z PP materiálu z post-spotřebitelského odpadu s protiskluzovým vzorem a texturou povrchu.



Naše povrchy z oceli jsou žárově pozinkované bezolovnatým zinkem uvnitř i vně. Galvanizace zajišťuje vynikající odolnost proti korozi v okolním prostředí a bezúdržbovost.

Položka č. PCM001821-0601

## Informace o instalaci

Maximální výška pádu	0 cm	
Bezpečnostní povrchová plocha	15,0 m²	
Celková doba instalace	6,7	
Objem výkopu	0,12 m³	
Objem betonu	0,00 m³	
Hloubka základu (standard)	60 cm	
Hmotnost dodávky	141 kg	
Možnosti ukotvení	V zemi	✓
	Na povrchu	✓

## Informace o záruce

EcoCore HDPE	Celoživotní
Sloupek	10 let
PP Plošiny	10 let
Zaručené náhradní díly	10 let



# Sustainability Data

PCM001821



Výrobní cyklus A1-A3	Celkové emise CO <sub>2</sub>	CO <sub>2</sub> e na kg	Recyklované materiály
	kg CO <sub>2</sub> e	kg CO <sub>2</sub> e/kg	%
PCM001821-0651	193,20	1,62	71,70
PCM001821-0601	242,30	2,38	56,70

Celkovým rámcem uplatňovaným pro tyto faktory je Environmentální prohlášení o produktu (EPD), které kvantifikuje „environmentální informace o životním cyklu produktu a umožňuje srovnání mezi produkty, které plní stejnou funkci“ (ISO, 2006). Řídí se vnitřním uspořádáním a uplatňuje přístup k posuzování životního cyklu po celou fázi produktu od suroviny až po dokončení výroby (A1-A3).

## Kompan A/S

C.F. Tietgens Boulevard 32C  
DK-5220 Odense SØ  
Denmark



## Verification of CO<sub>2</sub> calculation of: Play systems



Data version no. 2023-10-05

The CO<sub>2</sub> calculation and data are in compliance with the principles of a carbon footprint impact according to the GHG protocol (Greenhouse Gas Protocol), Scope 3, cradle to gate related to all individual components in the product category: "Play systems" represented by item no.: PCM200321-0950.

(Scope 3 emissions include emission sources in the upstream and downstream value chain).

**Date: 30. October 2023 | Valid until: 30. October 2025**

**Verified by:**

Julie Marie Vejsgaard Larsen, LCA & EPD Consultant

Verification based on report: Validation of CO<sub>2</sub> calculation of 9 categories of Kompan product line, version 1.0, prepared by: Bureau Veritas HSE, Denmark: Julie M. V. Larsen.

**Publication date: 30. October 2023**

By Bureau Veritas HSE  
www.bureauveritas.dk  
+45 7731 1000



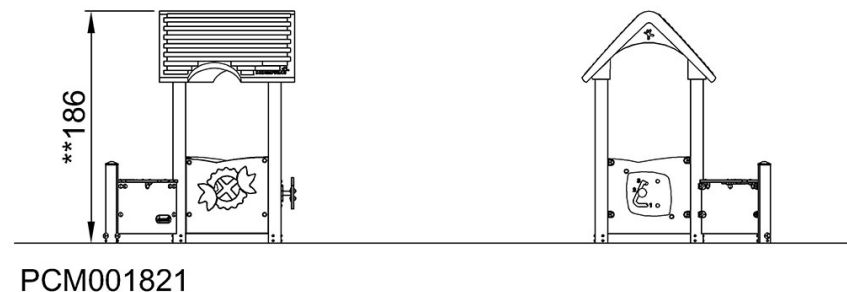
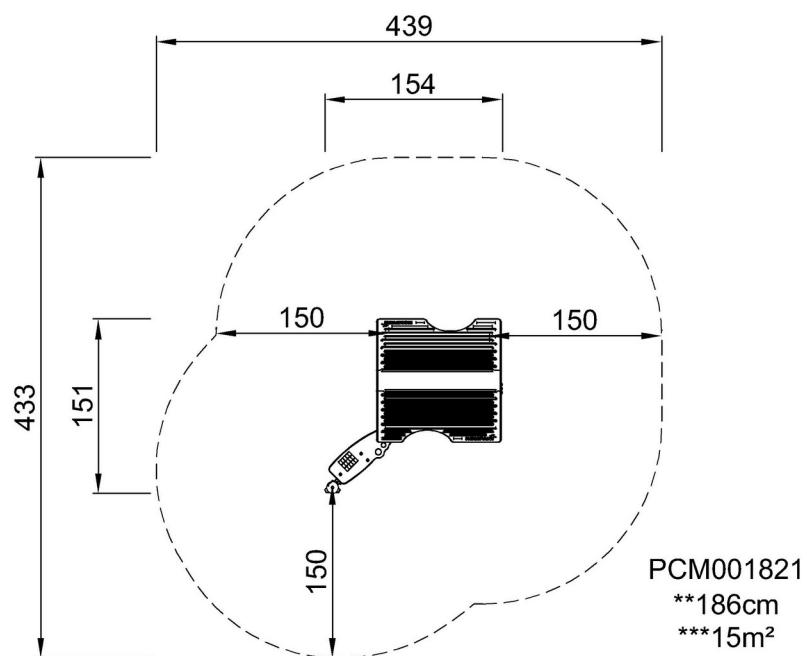
# Domeček s venkovním pultem

PCM001821

**KOMPANI**  
Let's play

\* Maximální výška pádu | \*\* Celková výška | \*\*\* Bezpečnostní povrchová plocha

\* Maximální výška pádu | \*\* Celková výška



[Kliknutím zobrazíte poměr zobrazení POHLED SHORA](#)

[Kliknutím zobrazíte poměr stran BOČNÍ POHLED](#)