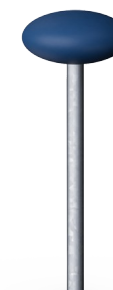


El poste con asiento superior redondeado ofrece una forma lúdica de sentarse y ver los partidos en el campo polideportivo, pero también puede funcionar por sí solo o en combinación con otros productos de agilidad para realizar ejercicios de entrenamiento al aire libre.

Número de artículo FRE3044-3517	
Información general del producto	
Dimensiones LxAnch.xAl.	30x30x80 cm
Grupo de edad	3+
Usuarios	-
Opciones de color	●

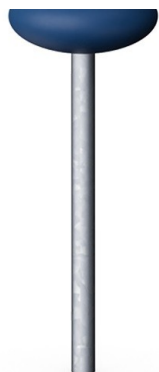


Saltamontes

FRE3044



The top seat is 15 cm high and has a diameter of 30. cm. The top seat is made of PE and has a fine structure which makes it comfortable for the hands.



The tube of the Grasshopper is made of a Ø48,3 x 2,9mm, hot dip galvanized steel tube. The top seat is connected with a M12 bolt and covered by a PE top cap.

Número de artículo FRE3044-3517

Información de instalación

Altura máxima de caída	80 cm
Área de seguridad	8,6 m²
Horas de instalación	0,3
Volumen de excavación	0,20 m³
Volumen de hormigón	0,00 m³
Profundidad de anclaje	80 cm
Peso del envío	14 kg
Opciones de anclaje	Enterrar ✓

Garantías

Puesto de HDG	De por vida
Piezas huecas de PE	10 años
Piezas de repuesto garantizadas	10 años



Sustainability Data

FRE3044



Cuna a puerta A1-A3	Emisión total CO ₂	CO ₂ e/kg	Materiales Reciclados
	kg de CO ₂ e	kg de CO ₂ e/kg	%
FRE3044-3517	26,60	2,52	48,40

El marco general aplicado para estos factores es la Declaración Ambiental de Producto (EPD), que cuantifica "la información ambiental sobre el ciclo de vida de un producto y permite realizar comparaciones entre productos que cumplen la misma función" (ISO, 2006). Esto sigue la estructura y aplica un enfoque de evaluación del ciclo de vida a toda la etapa del producto, desde la materia prima hasta la fabricación (A1-A3))

Kompan A/S
C.F. Tietgens Boulevard 32C
DK-5220 Odense SØ
Denmark



Verification of CO₂ calculation of: Sport



Data version no. 2023-10-05

The CO₂ calculation and data are in compliance with the principles of a carbon footprint impact according to the GHG protocol (Greenhouse Gas Protocol), Scope 3, cradle to gate related to all individual components in the product category: "Sport" represented by item no.: FRE600202-0901.

(Scope 3 emissions include emission sources in the upstream and downstream value chain).

Date: 30. October 2023 | Valid until: 30. October 2025
Verified by:

Julie Marie Vejsgaard Larsen, LCA & EPD Consultant

Verification based on report: Validation of CO₂ calculation of 9 categories of Kompan product line, version 1.0, prepared by: Bureau Veritas HSE, Denmark: Julie M. V. Larsen.

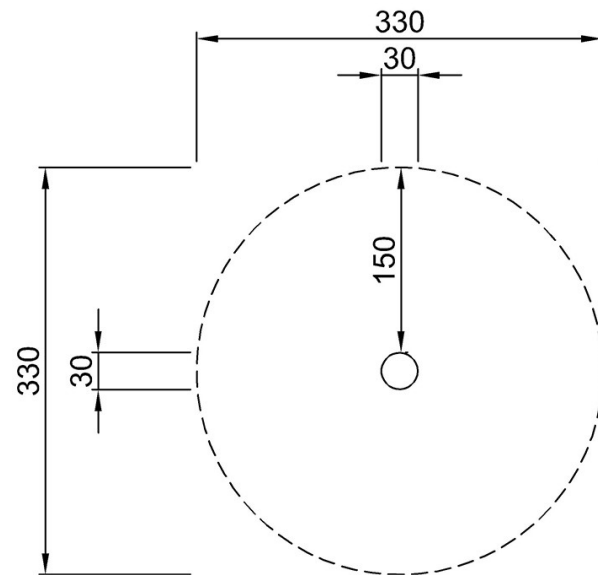
Publication date: 30. October 2023

By Bureau Veritas HSE
www.bureauveritas.dk
+45 7731 1000



* Altura Máx. de caída | ** Altura total | *** Área de seguridad

* Altura Máx. de caída | ** Altura total

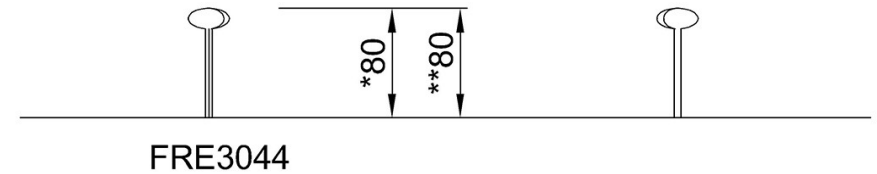


FRE3044-Single

*80cm

**80cm

***8.6m²



FRE3044

[Haga clic para ver VISTA SUPERIOR](#)

[Haga clic para ver VISTA LATERAL](#)