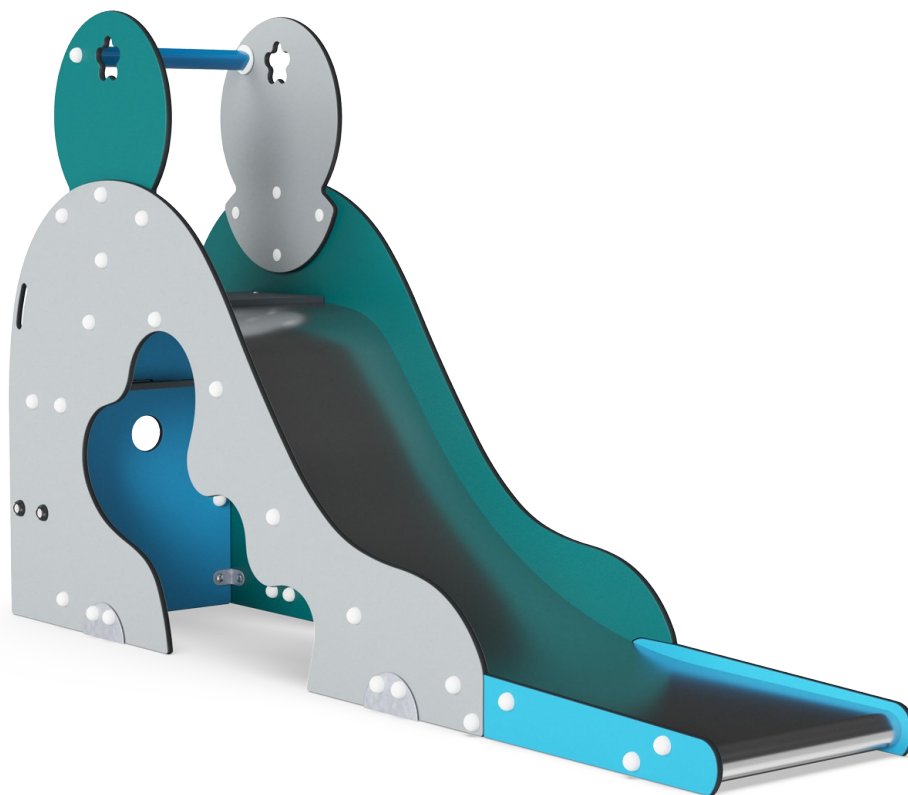


# Aladdins Höhle

M326

**KOMPAN**  
Let's play

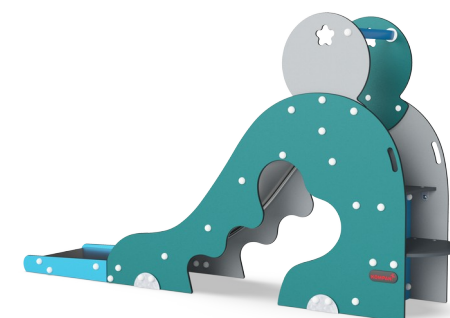
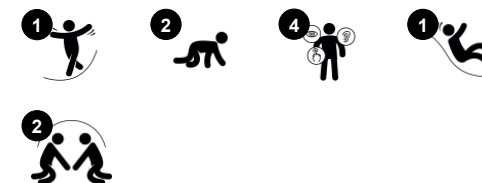


Aladdins Höhle ist ein KOMPAN-Original. Mit ihren skurrilen, klassischen Formen und bunten Farben zieht sie seit Generationen Kinder an und begeistert sie. Sie ist ein echter Spielplatz-Hit: Die ergonomisch geformte Treppe führt sicher und griffig zur breiten Stahlrutsche. Die Rutschenseiten bieten zusätzliche Griffunterstützung. Das ist gut so, denn die

Neigung der Aladdins-Höhle-Rutsche ist auf spannende Fahrten ausgelegt: Steil zu Beginn, so dass die Rutsche am Anfang an Geschwindigkeit gewinnt. Flach und lang am Ende, damit die Fahrt sicher und wohlbehalten endet. Das ist das Rezept für den wahren Erfolg beim Rutschen: Spaß in einem sicheren Rahmen. Außerdem schult das Rutschen die

Körperstabilität und den Gleichgewichts- und Raumsinn des Kindes, wichtige Fähigkeiten für die Körperbeherrschung und z.B. das Stillsitzen auf einem Stuhl. Ein schöner Aufenthaltsraum unter der Rutsche ermöglicht es Kindern, Freundschaften fürs Leben zu schließen.

Produktnummer M32671-3418P	
<b>Allgemeine Produktinformation</b>	
Maße L x B x H	60x293x165 cm
Empfohlenes Alter	2+
Spielkapazität (Nutzer)	2
Farbauswahl	



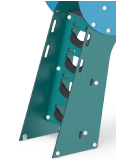
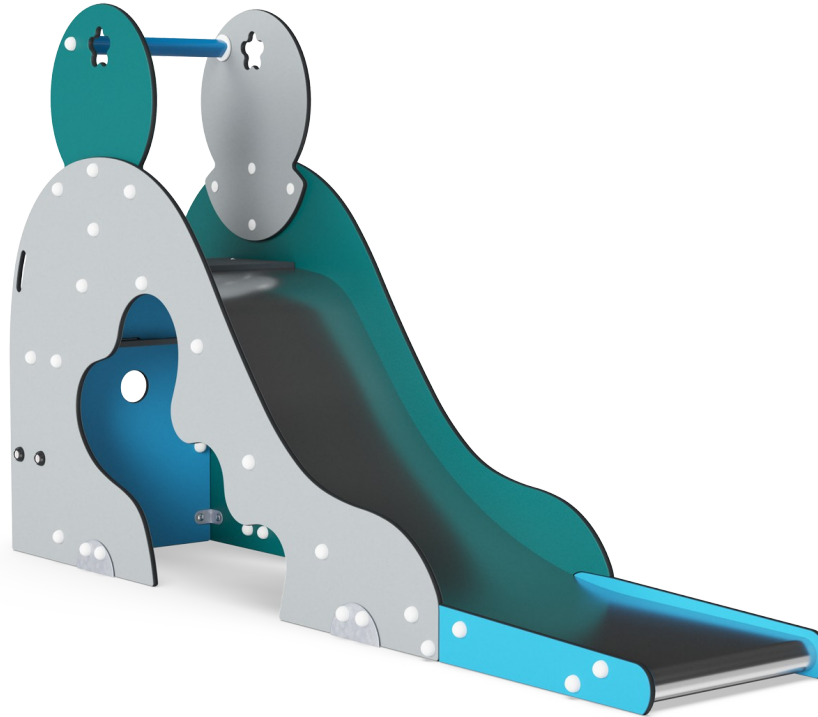
# Aladdins Höhle

M326



## Rutsche

**Physisch:** rutschen fördert das räumliche Bewusstsein und den Gleichgewichtssinn. Ausserdem wird die Rumpfmuskulatur trainiert, wenn man aufrecht sitzt und hinunterrutscht. **Sozial-Emotional:** empathie wird durch Abwechseln entwickelt. **Kognitiv:** kleine Kinder entwickeln ihr Verständnis für Raum, Geschwindigkeit und Entfernungen, wenn sie schnell hinuntergleiten.



## Stufenleiter

**Physisch:** die Kreuzkoordination wird genutzt, um die Zusammenarbeit der linken und rechten Gehirnhälfte zu fördern, die für das Lesen notwendig ist. Bei Kleinkindern wird das räumliche Vorstellungsvermögen beim Treppenlaufen geschult.



## Höhle

**Physisch:** das Durchkriechen durch die verschiedenen Öffnungen schult das räumliche Bewusstsein. **Sozial-Emotional:** der geschlossene Raum lädt zum sozialen Spiel für zwei oder auch drei Kinder gleichzeitig ein. **Kognitiv:** die unterschiedlich geformten Löcher (Dreieck, Kreis, Quadrat, Quadrat mit Vorhängen) laden zum Benennen und Erforschen von Formen ein und unterstützen das Verständnis für Formen, Raum und Maße.

# Aladdins Höhle

M326



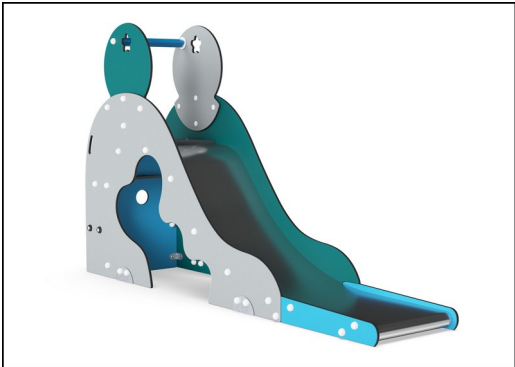
Wände aus 19mm EcoCore™. EcoCore™ ist ein äußerst langlebiges, umweltfreundliches Material, das nicht nur nach Gebrauch recycelbar ist, sondern auch aus einem Kern besteht, der zu 100 % aus recyceltem Post-Consumer-Material aus Lebensmittelverpackungsabfällen hergestellt wird.



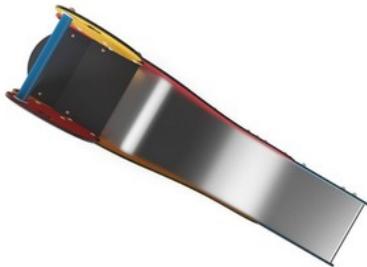
Der Handgriff besteht aus Polypropylen (PP), was für eine ausgezeichnete Verschleißfestigkeit und hohe Temperaturbeständigkeit sorgt.



Die Stufen sind aus HPL (Hochdrucklaminat) mit einer Dicke von 17,8 mm und rutschfester Oberflächenstruktur gemäß EN 438-6 gefertigt. KOMPAN HPL hat eine hohe Verschleißfestigkeit, um eine lange Lebensdauer in allen Klimazonen zu gewährleisten.



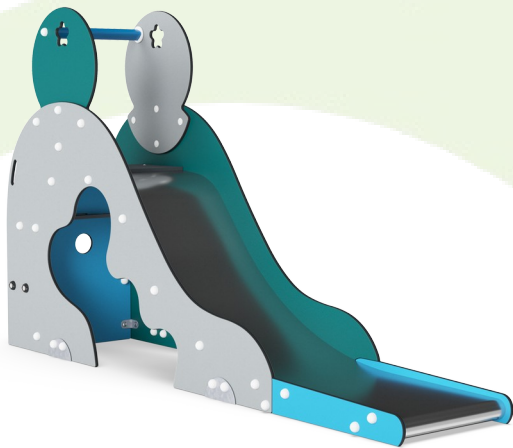
Die KOMPAN GreenLine-Versionen sind aus äußerst umweltfreundlichen Materialien mit geringstmöglichem CO2e-Emissionsfaktor konstruiert, wie z. B. EcoCore-Paneeelen aus 100 % recycelten Fischereinetzen.



Die Edelstahl-Rutschen mit Rutschbett bestehen aus hochwertigem Edelstahl (AISI 304).

Produktnummer M32671-3418P		
Montage-Information		
Max. freie Fallhöhe	100 cm	
Fläche des Fallraums	15,8 m²	
Gesamt-Montagezeit	4,4	
Erforderlicher Erdaushub (circa)	0,45 m³	
Betonbedarf (circa)	0,00 m³	
Fundamenttiefe (Standard)	63 cm	
Versandgewicht	206 kg	
Verankerungsoptionen	TV	✓
	OFM	✓
Garantie-Information		
EcoCore HDPE	Lebenslang	
HPL-Plattformen	15 Jahre	
Ersatzteilgarantie	10 Jahre	
Edelstahlrutsche	10 Jahre	





Von der Wiege bis  
zum Werkstor („cradle  
to gate“) (A1–A3)

CO<sub>2</sub>-  
Emissio-  
nen  
gesamt

CO<sub>2</sub>e pro  
kg

Recycelte  
Materia-  
lien

kg CO<sub>2</sub>e

kg CO<sub>2</sub>e pro  
kg

%

M32671-3418P

293,10

2,18

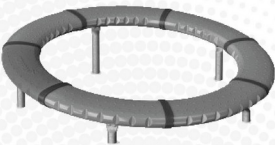
64,70

Den allgemeinen Rahmen für diese Faktoren bilden die Umweltproduktdeklarationen (EPDs). Mithilfe dieser Grundregeln können die Umweltinformationen über den Lebenszyklus eines Produkts hinweg quantifiziert und Vergleiche zwischen Produkten, die dieselbe Funktion erfüllen, angestellt werden (vgl. ISO, 2006). Diese Struktur wird hier befolgt. Der Ansatz zur Lebenszyklusbewertung wird dabei auf die gesamte Herstellungsphase – vom Rohstoff bis zur Herstellung (A1–A3) – angewendet.

Kompan A/S  
C.F. Tietgens Boulevard 32C  
DK-5220 Odense SØ  
Denmark



Verification of CO<sub>2</sub> calculation of:  
Freestanding play equipment



Data version no. 2023-10-05

The CO<sub>2</sub> calculation and data are in compliance with the principles of a carbon footprint impact according to the GHG protocol (Greenhouse Gas Protocol), Scope 3, cradle to gate related to all individual components in the product category: "Freestanding play equipment" represented by item no.: GXY916012-3417.

(Scope 3 emissions include emission sources in the upstream and downstream value chain).

Date: 30. October 2023 | Valid until: 30. October 2025  
Verified by:

Julie Marie Vejsgaard Larsen, LCA & EPD Consultant

Verification based on report: Validation of CO<sub>2</sub> calculation of 9 categories of Kompan product line, version 1.0, prepared by: Bureau Veritas HSE, Denmark: Julie M. V. Larsen.

Publication date: 30. October 2023

By Bureau Veritas HSE  
www.bureauveritas.dk  
+45 7731 1000

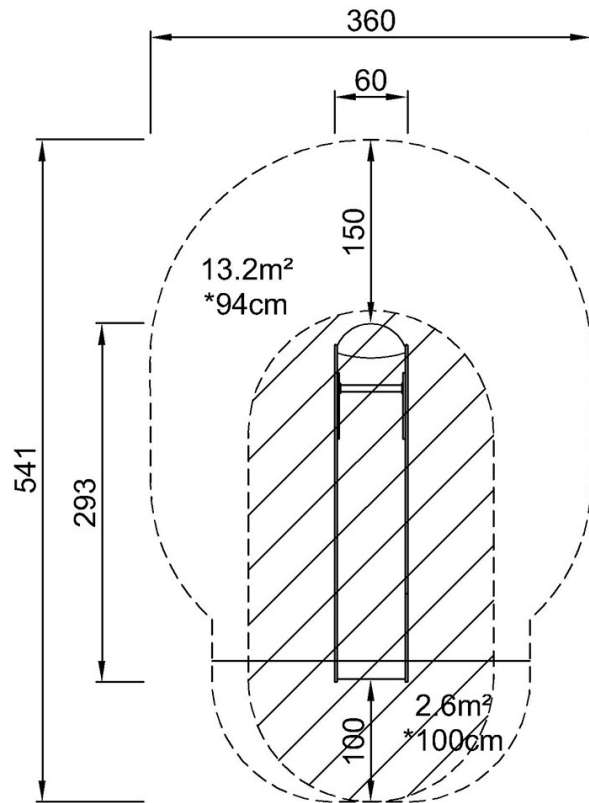


# Aladdins Höhle

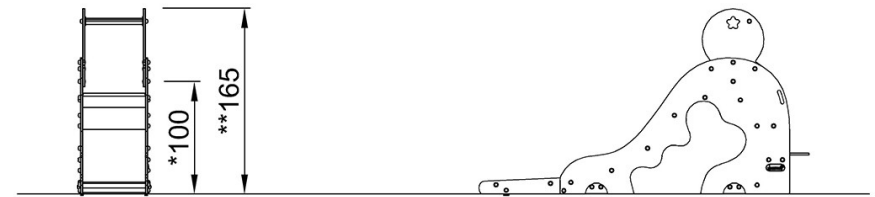
M326

\* Max freie Fallhöhe | \*\* Gesamthöhe | \*\*\* Fläche des Fallraums

\* Max freie Fallhöhe | \*\* Gesamthöhe



M32671  
\*100cm  
\*\*165cm  
\*\*\*15.8m²



M32671

[Klicken Sie hier, um die DRAUFSICHT anzuzeigen](#)

[Klicken Sie hier, um die SEITENANSICHT anzuzeigen](#)