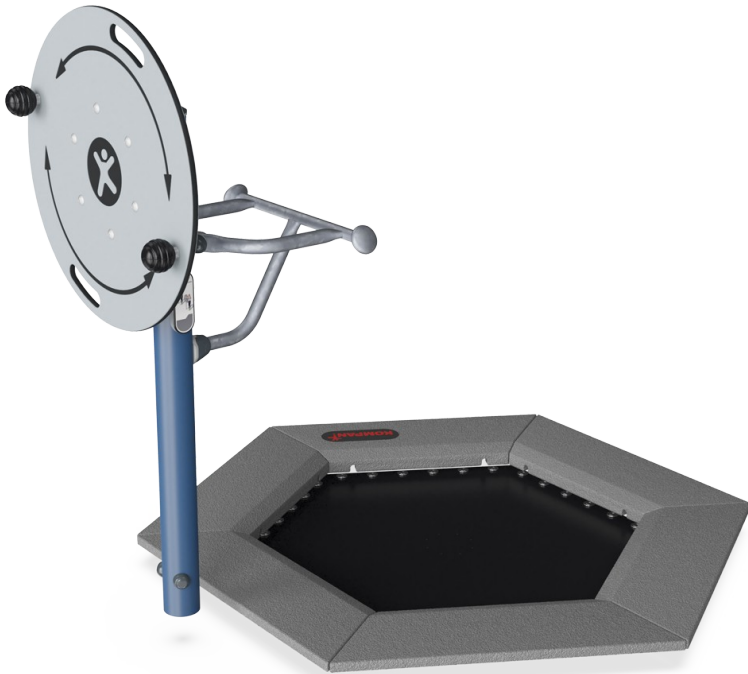


# Fitness Jumper Flex

FSW235



Flex Wheel 使用简单，几乎不需要任何经验。转动时阻力较小，适合各种水平的使用者。符合人体工程学设计的手柄可让使用者自然地摆放手腕，并可以从多个位置进行锻炼。转轮可以训练肩部和上半身的灵活性。若要进行真正具有挑战性的健身训练，用户可单脚站立，单手操作，从正面或侧面使用均可。在 KOMPAN Fitness Jumper 上进行锻炼，可以增强心肺功能，训练

平衡能力，提高骨密度。无论是经验丰富的健身跳高运动员还是普通的健身爱好者，都可以在 Fitness Jumper 上挑战自我。

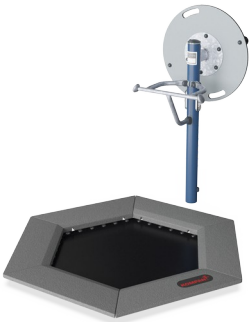
产品编号 FSW23500-0902

### 产品信息概览

|       |                |
|-------|----------------|
| 长宽高尺寸 | 192x208x140 cm |
| 适用年龄段 | 13+            |
| 容纳人数  | 2              |
| 颜色选择  |                |

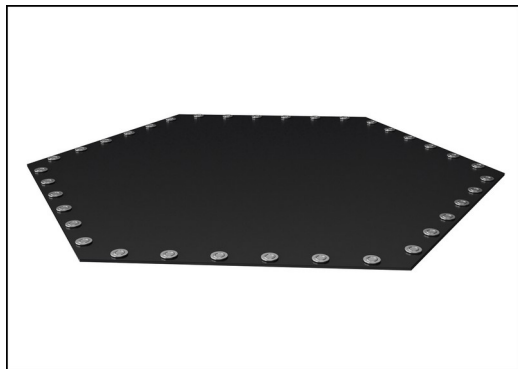


查看 KOMPAN Fit 健身应用程序了解更多信息

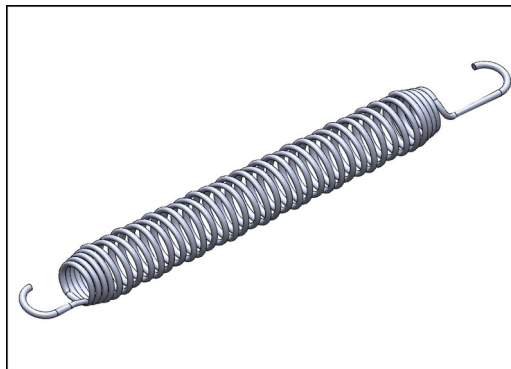


# Fitness Jumper Flex

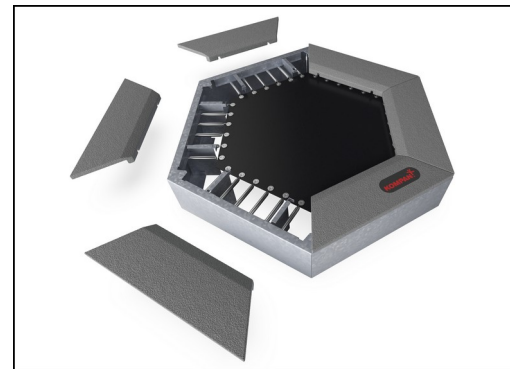
FSW235



蹦床由 6mm 厚的 EP 乙烯 - 丙烯输送带和聚酯聚酰胺织物胎体制成。弹簧固定装置的两侧均配有钢衬套和垫圈。该膜耐臭氧，并配有 5 个位于中心的排水孔。



所有 36 个弹簧均由不锈钢制成，以确保耐用性和出色的耐腐蚀性。钢丝为 3.2 毫米厚，最后五个绕组为圆锥形，以确保跳线的长寿命。



SBR 砖块的一个独特功能是可以将其卸下以进行清洁和维修。通过松开六颗螺钉，可以抬起 SBR 砖块以打开并接触弹簧（请参阅 KOMPAN Master 上的说明）。

产品编号 FSW23500-0902

## 安装信息

|        |         |
|--------|---------|
| 最大跌落高度 | 100 cm  |
| 安全面积   | 16.3 m² |
| 安装总时长  | 5.9     |
| 开挖量    | 1.15 m³ |
| 混凝土使用量 | 1.02 m³ |
| 标准入地深度 | 90 cm   |
| 运输重量   | 408 kg  |
| 固定选项   | 入地 ✓    |

## 质保信息

|              |      |
|--------------|------|
| EcoCore HDPE | 终身质保 |
| 镀锌钢结构        | 终身质保 |
| 蹦床弹簧         | 2 年  |
| 蹦床材料         | 2 年  |
| 承保零部件        | 10 年 |



ø80mm 的球状手柄是由黑色、真空的聚碳酸酯 (PC) 制成的。聚碳酸酯非常坚固，可以承受非常高的冲击。



轴承屋是由热浸镀锌钢制成。轴承轴采用 AISI304 不锈钢制造。轴承本身由聚甲醛 (POM) 制成，聚甲醛是一种高刚度、低摩擦、尺寸稳定性好的工程热塑性塑料。

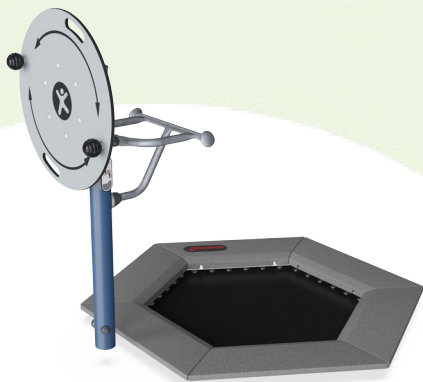


ø800x19mm 轮是由 HDPE EcoCore™ 做成的。EcoCore™ 是一种非常耐用、环保的材料，它不仅在使用后可回收，而且由 100% 回收材料制成的核心组成。堆芯厚度为 15mm，占总材料的 80%。



# Sustainability Data

FSW235



| 从原材料到成品       | CO <sub>2</sub> 排放总量 | CO <sub>2</sub> 排放量 / 千克 | 回收的原料 |
|---------------|----------------------|--------------------------|-------|
|               | kg CO <sub>2</sub> e | kg CO <sub>2</sub> e/kg  | %     |
| FSW23500-0902 | 476.80               | 2.17                     | 60.00 |

这些因素采用的总体框架为环保产品声明 (EPD)，该声明可量化“产品生命周期的环保信息，并对相同功能的产品进行对比” (ISO, 2006)。在遵循该框架的同时，对从原材料到制造的整个产品阶段 (A1-A3) 应用生命周期评估法。



Kompan A/S  
C.F. Tietgens Boulevard 32C  
DK-5220 Odense SØ  
Denmark



## Verification of CO<sub>2</sub> calculation of: Fitness



Data version no. 2023-10-05

The CO<sub>2</sub> calculation and data are in compliance with the principles of a carbon footprint impact according to the GHG protocol (Greenhouse Gas Protocol), Scope 3, cradle to gate related to all individual components in the product category: "Fitness" represented by item no.: FAZ10100-0900.

(Scope 3 emissions include emission sources in the upstream and downstream value chain).

Date: 30. October 2023 | Valid until: 30. October 2025  
Verified by:

Julie Marie Vejsgaard Larsen, LCA & EPD Consultant

Verification based on report: Validation of CO<sub>2</sub> calculation of 9 categories of Kompan product line, version 1.0, prepared by: Bureau Veritas HSE, Denmark: Julie M. V. Larsen.

Publication date: 30. October 2023

By Bureau Veritas HSE  
www.bureauveritas.dk  
+45 7731 1000

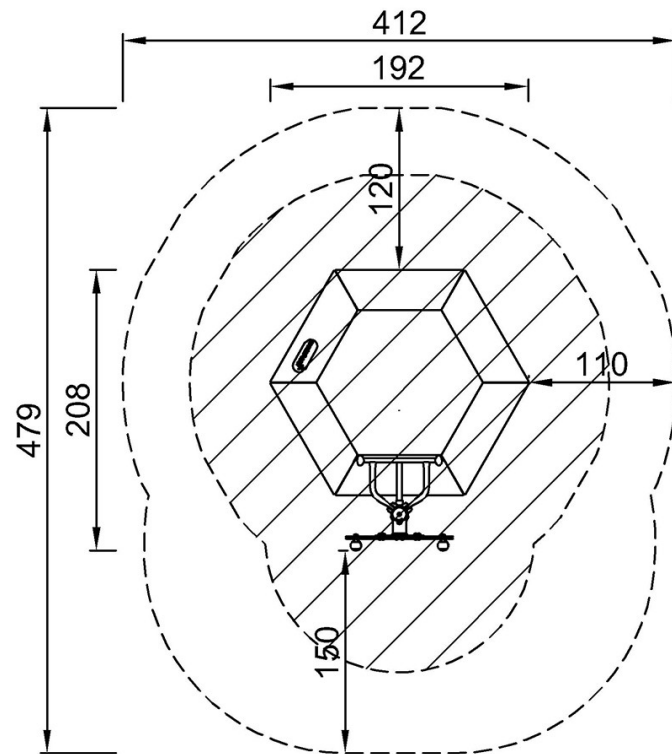


# Fitness Jumper Flex

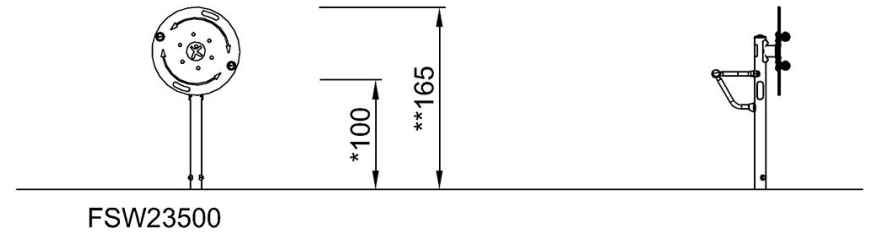
FSW235

最大跌落高度 | 总高度 | 安全区域

最大跌落高度 | 总高度



FSW23500  
\*100cm  
\*\*140cm  
\*\*\*16.3m<sup>2</sup>



[点击查看俯视图](#)

[点击查看侧面图](#)