

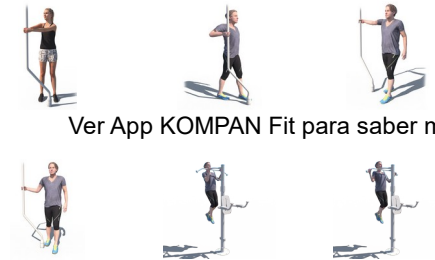
FAZ109



El Core Twist Compact combina 3 potentes estaciones de ejercicios abdominales y de la parte superior del cuerpo. Para inspirarse y orientarse, pueden consultar los carteles que muestran los 11 ejercicios básicos y enlazan con la aplicación KOMPAN Sport & Fitness App. El Core Twist ofrece un innovador entrenamiento del tronco con resistencia ajustable. El poste gira 360° en el sentido de

las agujas del reloj y en sentido contrario, con una resistencia que puede determinarse en función de la velocidad del movimiento. Permite a los usuarios ejercitar los músculos abdominales realizando elevaciones de piernas mientras se sostienen en la silla. De este modo, se ejercitan todos los músculos abdominales. La barra de Pull Up ofrece una gama de ejercicios, con múltiples agarres para

diferentes posiciones de las manos. Colocando los pies en las barras horizontales, los principiantes pueden reducir su peso corporal durante las dominadas y llegar a un entrenamiento avanzado. Para asegurarse de que todo el mundo puede alcanzar la barra de pull ups, hay una plataforma de apoyo.



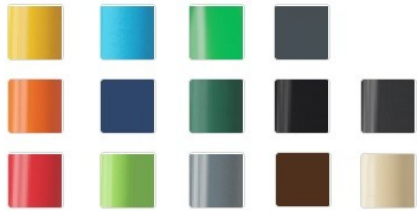
Ver App KOMPAN Fit para saber más



*Los datos están sujetos a cambios sin previo aviso.*

# Core Twist Compact

FAZ109



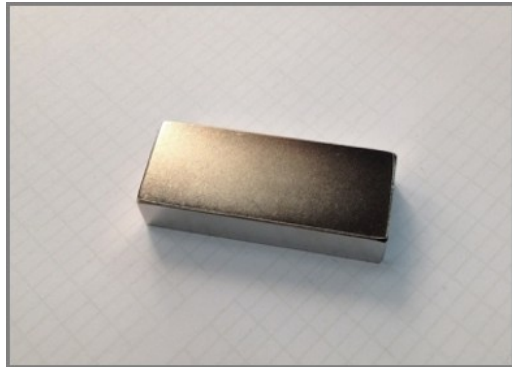
Los productos de fitness KOMPAN están disponibles de serie en naranja, RAL2010 y gris, RAL7012. Todos los demás colores RAL están disponibles bajo pedido. ¡Siempre será posible combinar los alrededores o el tema de color!



Los postes están fabricados en acero al carbono pregalvanizado de Ø101,6 x 2 mm y con recubrimiento en polvo, una gran protección a todas las condiciones.



The Sign is made from a 15mm Polycarbonate and supported by Ø38.2mm top bar. This is an extremely solid assembly which provides great structural stability. The sign shows the 11 main exercises and has a QR code which refers users to the Kompan Fit APP that offers extended support on exercises and training.



Los imanes que se utilizan son imanes de neodimio de alta resistencia. La radiación magnética está bajo un control estricto, el nivel de radiación nunca excede los 5 Gauss (0.5mT), lo que los hace perfectamente seguros para usar como elemento de entrenamiento.



The pull up bar is made from Ø32 mm HDG steel bar. The bar is 1080mm wide and 2300mm above ground



The frame of the leg lift is made from Ø38 x 2mm HDG steel tube. The support plates are made from 15mm Ekogrip®, a 15 mm PE plate with a 3 mm top-layer of thermoplastic rubber with non-skid effect. The arm supports are 110 x 195mm, 580mm apart, and 1315mm above ground. The back support is 335 x 500mm. The opening in the back is 30 x 350mm.

Número de artículo FAZ10900-0900

## Información de instalación

Altura máxima de caída	132 cm
Área de seguridad	18,4 m²
Horas de instalación	6,3
Volumen de excavación	0,37 m³
Volumen de hormigón	0,18 m³
Profundidad de anclaje	90 cm
Peso del envío	323 kg
Opciones de anclaje	Enterrar ✓ Suelo duro ✓

## Garantías

Piezas de acero revestidas	10 años
EcoCore HDPE	De por vida
Acero galvanizado	De por vida
Partes móviles	2 años
Piezas de repuesto garantizadas	10 años



# Sustainability Data

FAZ109



Cuna a puerta A1-A3	Emisión total CO <sub>2</sub>	CO <sub>2</sub> e/kg	Materiales Reciclados
	kg de CO <sub>2</sub> e	kg de CO <sub>2</sub> e/kg	%
FAZ10900-0900	685,00	3,54	43,10

El marco general aplicado para estos factores es la Declaración Ambiental de Producto (EPD), que cuantifica "la información ambiental sobre el ciclo de vida de un producto y permite realizar comparaciones entre productos que cumplen la misma función" (ISO, 2006). Esto sigue la estructura y aplica un enfoque de evaluación del ciclo de vida a toda la etapa del producto, desde la materia prima hasta la fabricación (A1-A3))

**Kompan A/S**  
C.F. Tietgens Boulevard 32C  
DK-5220 Odense SØ  
Denmark



## Verification of CO<sub>2</sub> calculation of: Fitness



Data version no. 2023-10-05

The CO<sub>2</sub> calculation and data are in compliance with the principles of a carbon footprint impact according to the GHG protocol (Greenhouse Gas Protocol), Scope 3, cradle to gate related to all individual components in the product category: "Fitness" represented by item no.: FAZ10100-0900.

(Scope 3 emissions include emission sources in the upstream and downstream value chain).

**Date: 30. October 2023 | Valid until: 30. October 2025**  
**Verified by:**

Julie Marie Vejsgaard Larsen, LCA & EPD Consultant

Verification based on report: Validation of CO<sub>2</sub> calculation of 9 categories of Kompan product line, version 1.0, prepared by: Bureau Veritas HSE, Denmark: Julie M. V. Larsen.

**Publication date: 30. October 2023**

**By Bureau Veritas HSE**  
www.bureauveritas.dk  
+45 7731 1000

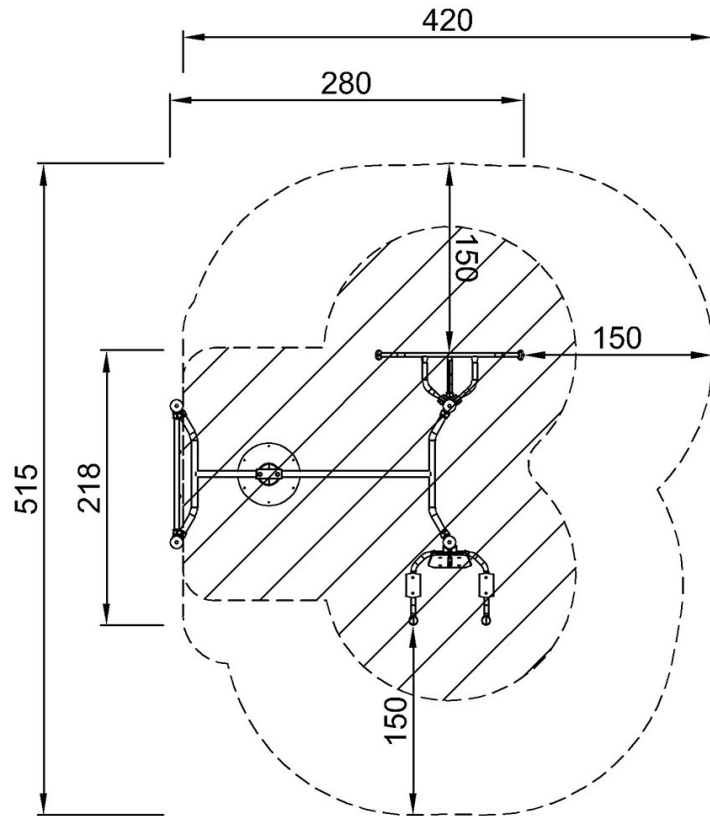


# Core Twist Compact

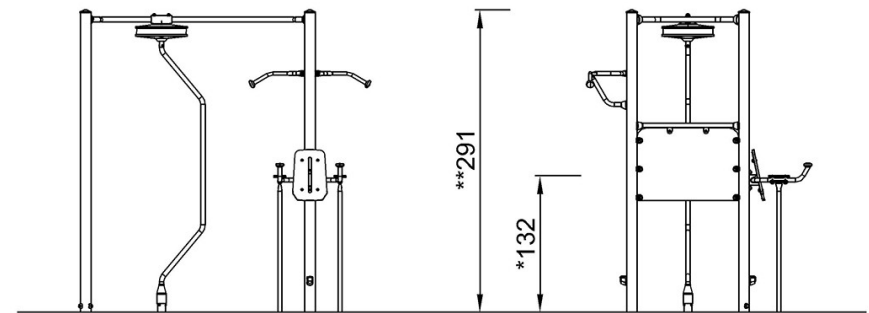
FAZ109

\* Altura Máx. de caída | \*\* Altura total | \*\*\* Área de seguridad

\* Altura Máx. de caída | \*\* Altura total



FAZ10900  
\*132cm  
\*\*291cm  
\*\*\*18.4m<sup>2</sup>



FAZ10900

[Haga clic para ver VISTA SUPERIOR](#)

[Haga clic para ver VISTA LATERAL](#)