

Rajdowiec

PCE50121

KOMPANI
Let's play






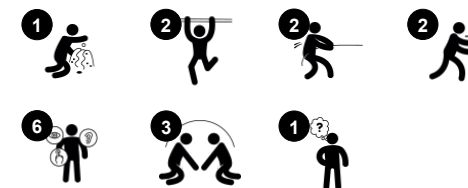
Kapryśny wygląd Jeźdźca przyciąga ciekawość dzieci. Nie można się oprzeć, po prostu muszą go wypróbować! Dzięki drobnym i dużym aktywnościom motorycznym Jeźdźca zapewniona jest retencja: zagęszczenie aktywności zabawowych w przytulnej przestrzeni jest oczywiste. Dzięki temu, że dzieci lub dorośli popychają lub ciągną,

jeździec może być obracany w różne strony. Ćwiczy to główne mięśnie i świadomość przestrzenną. Zapewnia również różnorodność w zabawie. Siedzisko pośrodku pełni również funkcję stolika, a kierownica zmienia go w pojazd, pobudzając dziecięcą wyobraźnię. Ogromne zaokrąglone okno nie tylko zapewnia wspaniały widok na zewnątrz, ale także

zniekształca dźwięk głosu, co jest wielką atrakcją i funkcją przyczynowo-skutkową, rozwijającą logiczne myślenie dzieci.



Nr produktu PCE50121-0603	
Ogólne Informacje o Produkcie	
Wymiary DxSzxW	120x179x237 cm
Grupa wiekowa	2+
Max. ilość osób	9
Dostępne kolory	  



Rajdowiec

PCE50121

KOMPANI
Let's play



Okno bańka

Społeczno-Emocjonalne: zachęca do interakcji między otoczeniem a wnętrzem.
Poznawcze: zniekształca dźwięk głosu, rozwijając logiczne myślenie.



Ławka

Społeczno-Emocjonalne: gromadzenie się, współpraca lub przerwa w zabawie - wszystko to trenuje umiejętności społeczne.



Koło obrotowe

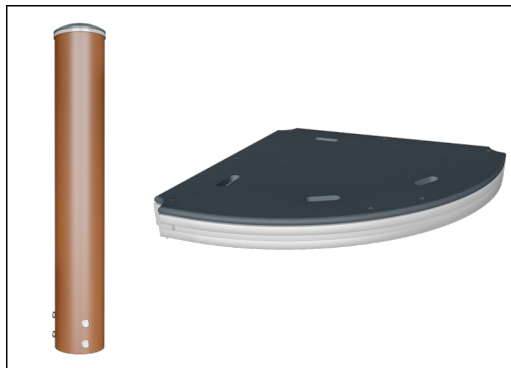
Poznawcze: element manipulacyjny stymuluje zrozumienie przyczyny i skutku.

Rajdowiec

PCE50121



Zaokrąglone panele ELEMENTS są formowane z Polietylenu (PE) stabilizowanego UV, wykonanego w 33% z materiałów pokonsumenckich. Istnieje wiele opcji dodawania elementów zabawowych co sprawia, że są bardzo wytrzymałe. Proste panele wykonane są z 19mm HDPE EcoCore™, który jest wytrzymały, przyjazny środowisku, można go poddać recyklingowi i jest wykonany w 95% z materiałów pokonsumenckich.



Platformy ELEMENTS wykonane są z laminatu HPL o grubości 17,8 mm, wspartego na unikalnie zaprojektowanej ramie aluminiowej z wieloma możliwościami mocowania za pomocą aluminiowych łączników. Główne słupki wykonane są z wysokiej jakości stali wstępnie ocynkowanej z malowanym proszkowo wykończeniem. Wierzchołki słupków zamknięte są kapturkami z nylonu stabilizowanego na UV (PA6).



Produkty z linii ELEMENTS dostępne są w trzech wersjach kolorystycznych: klasyczny niebieski & zielony, pomarańczowy & żółty oraz limonkowy & zielony.

Nr produktu PCE50121-0603

Informacje Dotyczące Instalacji

Max. wysokość upadku	30 cm
Strefa bezpieczeństwa	18,1 m ²
Czas instalacji	6,6
Objętość wykopu	0,06 m ³
Objętość betonu	0,00 m ³
Głębokość podstawy (standardowa)	60 cm
Waga przesyłki	151 kg
Opcje kotwiczenia	Powierzchnia ✓ W ziemi ✓

Informacje o Gwarancji

Zaokrąglone Panele	10 lat
EcoCore HDPE	Dożywotnia
HPL	15 lat
Słup	10 lat
Części Zapasowe	10 lat



Dane Dotyczące Zrównoważonego Rozwoju

PCE50121



**Od wydobycia
surowców do
opuszczenia wytwórni
A1–A3**

**Całkowita
emisja
CO₂**

**CO₂e na
kg
produktu**

**Materiały
pochodzą
ce z
recyklingu**

kg CO₂e

kg CO₂e/kg

%

PCE50121-0603

373,00

3,31

31,60

Ogólne ramy stosowane dla tych czynników to Środowiskowa Deklaracja Produktu (EPD), która określa ilościowo "informacje środowiskowe dotyczące cyklu życia produktu i umożliwia porównywanie produktów spełniających tę samą funkcję" (ISO, 2006). W niniejszym dokumencie przyjęto strukturę i zastosowano podejście oceny cyklu życia w odniesieniu do całego etapu produktu, od surowców po produkcję (A1-A3).

Kompan A/S

C.F. Tietgens Boulevard 32C
DK-5220 Odense SØ
Denmark



Verification of CO₂ calculation of: Play systems



Data version no. 2023-10-05

The CO₂ calculation and data are in compliance with the principles of a carbon footprint impact according to the GHG protocol (Greenhouse Gas Protocol), Scope 3, cradle to gate related to all individual components in the product category: "Play systems" represented by item no.: PCM200321-0950.

(Scope 3 emissions include emission sources in the upstream and downstream value chain).

Date: 30. October 2023 | Valid until: 30. October 2025

Verified by:

Julie Marie Vejsgaard Larsen, LCA & EPD Consultant

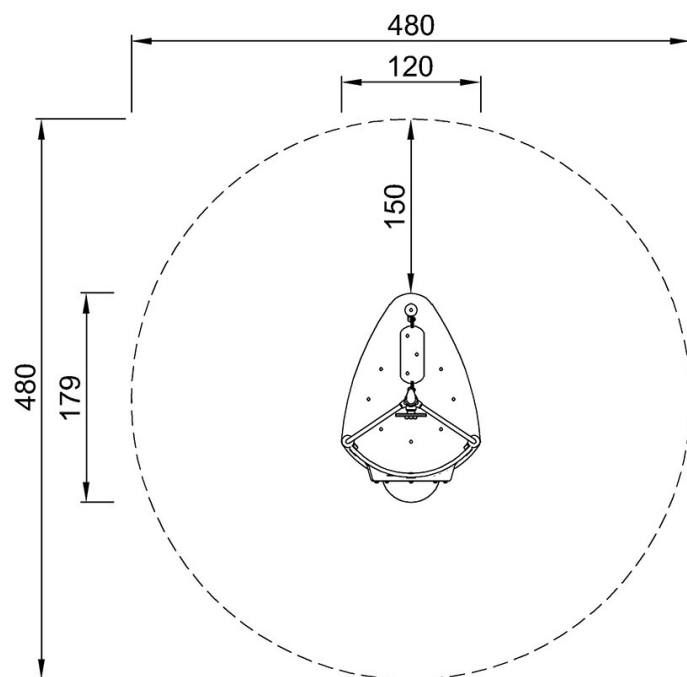
Verification based on report: Validation of CO₂ calculation of 9 categories of Kompan product line, version 1.0, prepared by: Bureau Veritas HSE, Denmark: Julie M. V. Larsen.

Publication date: 30. October 2023

By Bureau Veritas HSE
www.bureauveritas.dk
+45 7731 1000

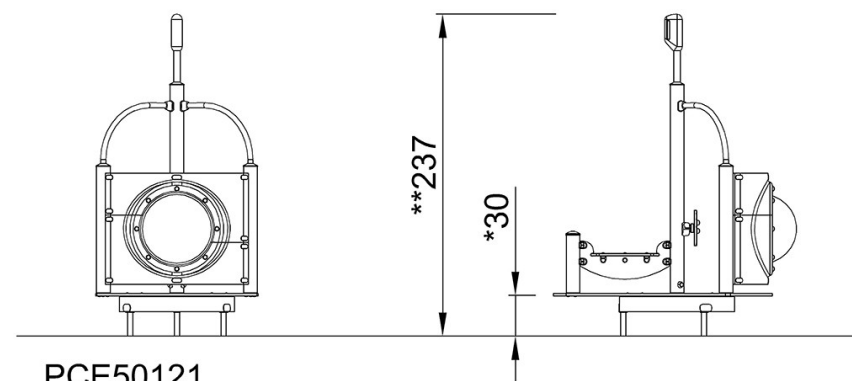


* Max Wys. Upadku | ** Wysokość | *** Strefa Bezpieczeństwa



PCE50121
*30cm
**237cm
***18.1m²

* Max Wys. Upadku | ** Max Wysokość



PCE50121

[Kliknij, aby zobaczyć RZUT Z GÓRY](#)

[Kliknij, aby zobaczyć RZUT BOCZNY](#)