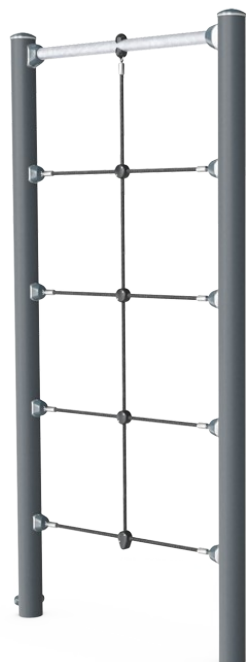


# Multi rete

FPW207



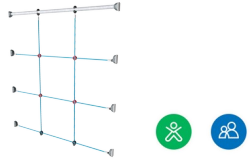
Una struttura per l'arrampicata con una barra per le trazioni dall'alto che offre un supporto per variare i livelli di difficoltà degli esercizi con il peso corporeo. La Multi Net è perfetta come strumento di allenamento per preparare i movimenti di arrampicata nelle corse a ostacoli e di sopravvivenza.

Codice articolo FPW20700-0900	
<b>Informazioni generali prodotto</b>	
Dimensioni (LxLxA)	120x11x240 cm
Età d'uso	8+
Capacità di gioco	1
Opzioni colori	●



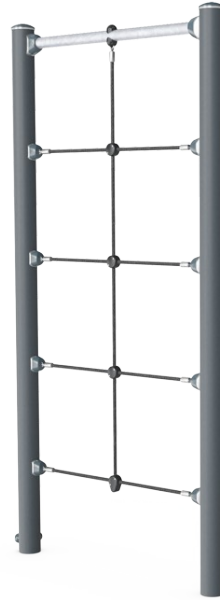
# Multi rete

FPW207



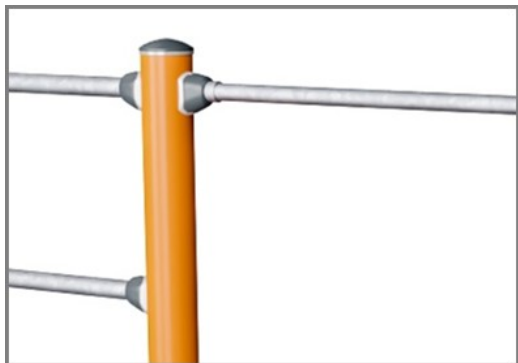
## Rete da arrampicata

**Fisico:** i bambini sviluppano la coordinazione trasversale del corpo e la forza muscolare quando si arrampicano. Le grandi maglie permettono di arrampicarsi e strisciare, favorendo la propriocezione e la consapevolezza spaziale. **Socio-emotivo:** le maglie grandi permettono a più bambini di sedersi insieme e parlare.



# Multi rete

FPW207



I pali (Ø101,6 x 2 mm) sono realizzati in acciaio al carbonio prezincato e verniciato a polvere, una grande protezione per tutte le condizioni.



Corde costituite da trefoli in PES stabilizzati ai raggi UV con rinforzo interno in cavo d'acciaio. Il filato di poliestere è composto per il +95% da materiali post-consumo e viene fuso induttivamente su ogni trefolo per ottenere un'eccellente resistenza all'usura.

Codice articolo FPW20700-0900

## Informazione installazione

Max. altezza di caduta	233 cm
Superficie di sicurezza	19,1 m²
Tempo d'installazione totale	3,2
Volume di scavo	0,35 m³
Volume di calcestruzzo	0,19 m³
Profondità di base (standard)	90 cm
Peso della spedizione	72 kg
Opzioni ancoraggio	Interrato ✓ Superficie ✓

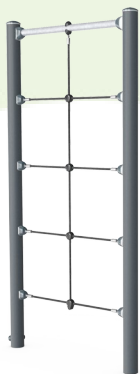
## Garanzie

Corda Corocord	10 anni
Metallo zincato / verniciato	10 anni
Garanzia pezzi di ricambio	10 anni



# Sustainability Data

FPW207



Cradle to Gate A1-A3	Total CO <sub>2</sub> emission	CO <sub>2</sub> e/kg	Recycled materials
	kg CO <sub>2</sub> e	kg CO <sub>2</sub> e/kg	%
FPW20700-0900	165,00	3,84	47,20

The overall framework applied for these factors is the Environmental Product Declaration (EPD), which quantifies "environmental information on the life cycle of a product and enable comparisons between products fulfilling the same function" (ISO, 2006). This follows the structure and applies a Life-Cycle Assessment approach to the entire Product stage from raw material through manufacturing (A1-A3))

Kompan A/S  
C.F. Tietgens Boulevard 32C  
DK-5220 Odense SØ  
Denmark



### Verification of CO<sub>2</sub> calculation of: Fitness



Data version no. 2023-10-05

The CO<sub>2</sub> calculation and data are in compliance with the principles of a carbon footprint impact according to the GHG protocol (Greenhouse Gas Protocol), Scope 3, cradle to gate related to all individual components in the product category: "Fitness" represented by item no.: FAZ10100-0900.

(Scope 3 emissions include emission sources in the upstream and downstream value chain).

Date: 30. October 2023 | Valid until: 30. October 2025  
Verified by:

Julie Marie Vejsgaard Larsen, LCA & EPD Consultant

Verification based on report: Validation of CO<sub>2</sub> calculation of 9 categories of Kompan product line, version 1.0, prepared by: Bureau Veritas HSE, Denmark: Julie M. V. Larsen.

Publication date: 30. October 2023

By Bureau Veritas HSE  
www.bureauveritas.dk  
+45 7731 1000

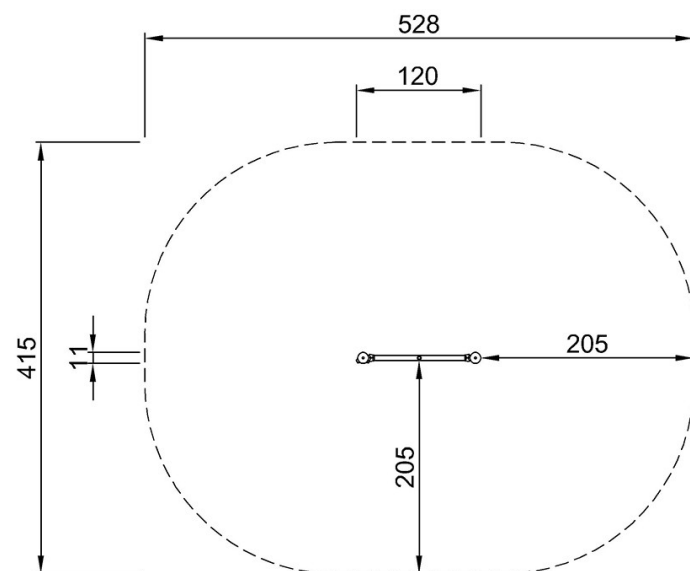


# Multi rete

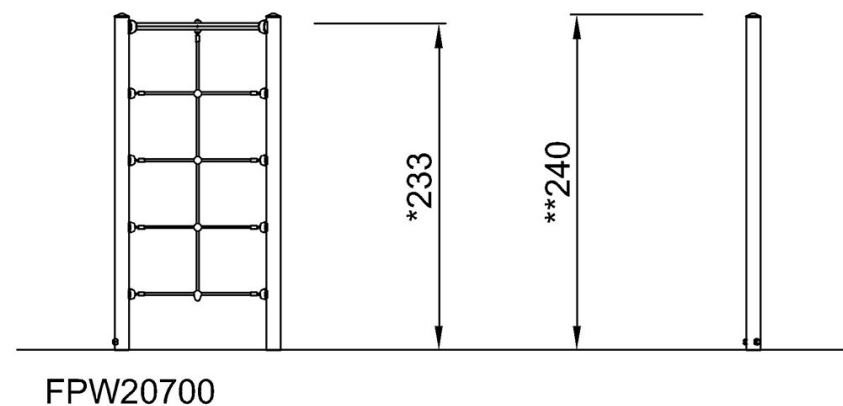
FPW207

Altezza di caduta massima | Altezza totale | Superficie di sicurezza

Altezza di caduta massima | Altezza totale



FPW20700  
\*233cm  
\*\*240cm  
\*\*\*19.1m<sup>2</sup>



[Fai clic per visualizzare il rapporto VISTA SUPERIORE](#)

[Fai clic per visualizzare il rapporto VISTA LATERALE](#)